

HANDLEIDING **NL**  
MODE D'EMPLOI **FR**

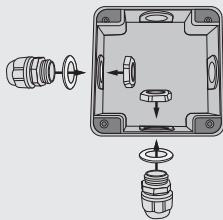
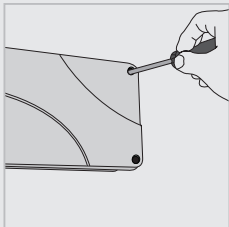


Item 73051 Version 1.0  
Kijk op [www.trust.com](http://www.trust.com)  
voor actuele informatie

Consultez le site [www.trust.com](http://www.trust.com)  
pour lire nos dernières informations

**WATERDICHT MONTAGEDOOS**  
**BOÎTIER DE RACCORDEMENT ÉTANCHE**

## OWH-001 WATERDICHTE MONTAGEDOOS/BOÛTIER DE RACCORDEMENT ÉTANCHE



### 1. Montagedoos openen Ouverture du boîtier

Draai met een schroevendraaier de schroeven op de vier hoeken los en verwijder de afdekplaat. De schroeven zijn zo aan de afdekplaat bevestigd dat ze er niet uit kunnen vallen.

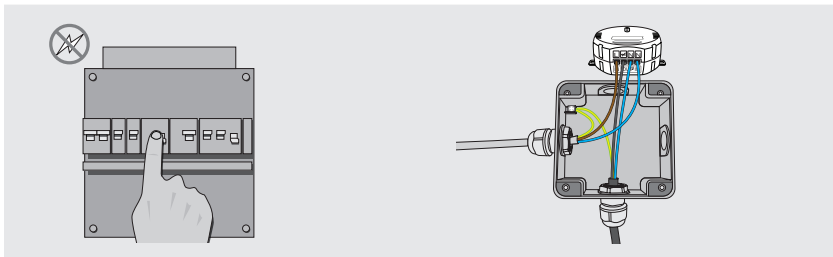
À l'aide d'un tournevis, desserrez les quatre vis des coins afin de retirer le couvercle. Les vis sont fixées dans le couvercle de manière à ne pas tomber.

### 2. Kabelwartels bevestigen en vastdraaien Mise en place et fixation des serre-câbles

Plaats de kabelwartels op de plaats waar de kabels doorheen worden geleid en draai ze vast.

Placez les serre-câbles dans les emplacements par lesquels passent les fils et serrez-les solidement.

## OWH-001 WATERDICHTE MONTAGEDOOS/BOÏTIER DE RACCORDEMENT ÉTANCHE



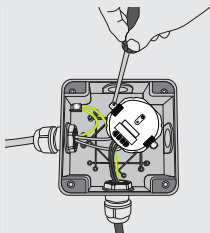
**3. Voor de installatie van de ontvanger de netspanning uitschakelen (in de meterkast)**  
Avant l'installation du récepteur, coupure de l'alimentation électrique (au compteur)

**4. Kabel aansluiten**  
Raccordement des câbles

Sluit de kabel aan zoals beschreven in de installatiehandleiding van de ontvanger. Sluit eventueel de aardendraad aan op de klemrand op de hoek van de montagedoos.

Branchez les fils selon les instructions du manuel d'installation du récepteur. Le cas échéant, branchez le fil de masse à la plaque de fixation située dans le coin.

## OWH-001 WATERDICHTE MONTAGEDOOS/BOÎTIER DE RACCORDEMENT ÉTANCHE

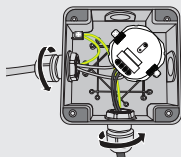


### 5. Ontvanger positioneren en fixeren

#### Installation et fixation du récepteur

De ontvanger kan, afhankelijk van de bekabeling, in 8 verschillende posities worden ingesteld. Bevestig de ontvanger met schroeven in de gewenste positie.

Il est possible d'installer le récepteur dans 8 positions différentes en fonction du câblage. Fixez le récepteur dans la position souhaitée en le vissant.



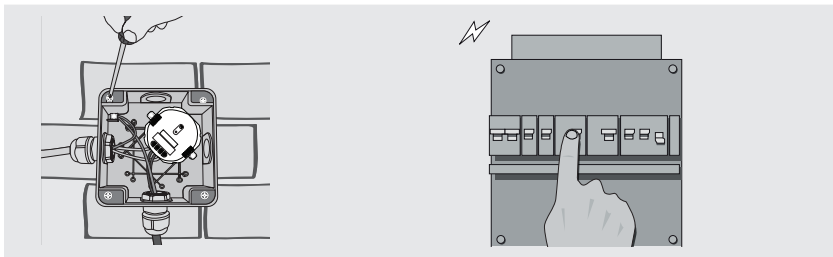
### 6. Kabelwartels vastdraaien

#### Serrage des serre-câbles

Draai de kabelwartels met de klok mee vast, zodat er geen stof en vocht naar binnen kan. Gebruik voor een optimale afdichting kabels met een doorsnede van 7 tot 12 mm. Door het gebruik van kabels met een andere doorsnede kan de montage doos minder waterdicht zijn.

Vissez les serre-câbles fermement dans le sens horaire pour empêcher toute pénétration de poussière ou d'humidité. Pour une étanchéité optimale, utilisez des fils d'une section comprise entre 7 et 12 mm. L'utilisation de fils d'autres sections peut empêcher une bonne étanchéité du boîtier de raccordement.

## OWH-001 WATERDICHTE MONTAGEDOOS/BOÏTER DE RACCORDEMENT ÉTANCHE



### 7. Montagedoos monteren

#### Montage du boîtier de raccordement

Bevestig de montagedoos voor extra stabiliteit aan een vast oppervlak, bijvoorbeeld aan de muur.

Pour davantage de stabilité, fixez le boîtier sur une surface solide, comme un mur.

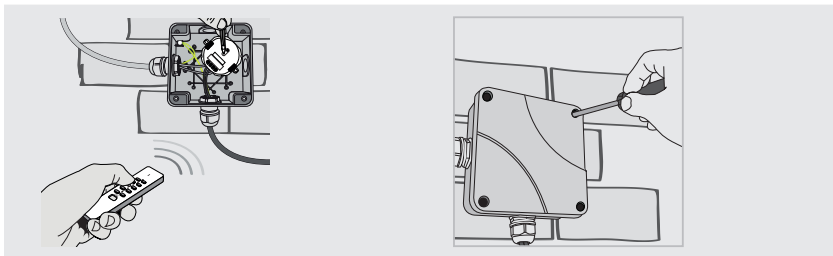
### 8. De netspanning inschakelen (in de meterkast) om verder te gaan met de installatie

#### Avant l'installation du produit, coupure de l'alimentation électrique (au compteur)

Gevaar voor elektrische schokken! Raak geen blootliggende draden aan. Raak alleen de kunststof behuizing van de ontvanger aan.

Danger d'électrocution ! Ne touchez pas de fils dénudés. Ne touchez que le boîtier en plastique du récepteur.

## OWH-001 WATERDICHTE MONTAGEDOOS/BOÛTIER DE RACCORDEMENT ÉTANCHE



### 9. Trust SmartHome-zendercode toewijzen Connexion à un émetteur Trust SmartHome

Lees voor instructies voor het leren van de codes de gebruikershandleiding van de ontvanger.

La procédure de recherche des signaux est expliquée dans le mode d'emploi du récepteur.

### 10. Montagedoos sluiten Fermeture du boîtier

Plaats de afdekplaat weer op de montagedoos en draai de schroeven op de vier hoeken vast met een schroevendraaier.

Remplacez le couvercle sur le boîtier et serrez fermement les vis des coins avec un tournevis.

**CE** Verklaring van overeenstemming

Trust International B.V. verklaart hierbij dat het TRUST SMART Home-product:

Model: OWH-001 WATERDICHTE MONTAGEDOOS

Artikelnummer: 73051

Bedoeld gebruik: Buitenhuis

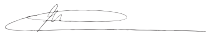
voldoet aan de essentiële eisen en andere relevante bepalingen van de volgende richtlijnen:

Laagspanningsrichtlijn.

Dit product voldoet aan de volgende normen/standaarden:

EN 60529:1991+A1 :2000

Fabrikant/erkende vertegenwoordiger,



H. Donker, Procurement Director  
Dordrecht, 1-1-2015

**TRUST SMART Home**  
LAAN VAN BARCELONA 600  
3317DD DORDRECHT  
NEDERLAND  
[www.trust.com](http://www.trust.com)



Lever dit product aan het eind van de levensduur indien mogelijk in voor hergebruik.

Gooi dit product niet weg met het gewone huishoudelijke afval.

— Kijk op [www.trust.com](http://www.trust.com) voor actuele informatie.

### **Garantie**

Voor dit product geldt vanaf de aankoopdatum de wettelijke garantie die in uw land van toepassing is.

Ga voor meer informatie naar: [www.trust.com/warranty/](http://www.trust.com/warranty/)

### **Auteursrecht**

De inhoud van de "Handleiding" is auteursrechtelijk beschermd. Reproduceren of kopiëren zonder voorafgaande schriftelijke toestemming is verboden. De informatie in dit document kan zonder voorafgaande kennisgeving worden gewijzigd. Ga voor updates naar [www.trust.com](http://www.trust.com)



**CE** Déclaration de conformité

Trust International B.V. certifie que le produit TRUST SMART Home :

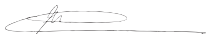
Modèle : OWH-001 BOÎTIER DE RACCORDEMENT ÉTANCHE  
Référence : 73051  
Usage prévu : À l'extérieur

Est conforme aux exigences essentielles et aux autres prescriptions applicables des directives européennes suivantes : directive Basse tension.

Ce produit est compatible avec les normes et les standards ci-après :

EN 60529:1991+A1 :2000

Fabricant/représentant autorisé,



H. Donker, Directeur des achats  
Dordrecht, 01/01/2015

**TRUST SMART Home**  
LAAN VAN BARCELONA 600  
3317DD DORDRECHT  
PAYS-BAS  
[www.trust.com](http://www.trust.com)



Après utilisation, ramenez si possible le produit dans un centre de collecte pour le recyclage.  
Ne jetez jamais ce produit avec les déchets ménagers.

■ Consultez le site [www.trust.com](http://www.trust.com) pour lire nos dernières informations.

### **Garantie**

Ce produit présente une garantie légale à partir de la date d'achat et pour la durée précisée par la législation de votre pays. Pour plus d'informations, consultez le site [www.trust.com/warranty/](http://www.trust.com/warranty/)

### **Copyright**

Le contenu du présent mode d'emploi est protégé par le droit d'auteur. Toute reproduction ou copie de son contenu est par conséquent formellement interdite sans autorisation écrite préalable. Les informations contenues dans le présent document sont susceptibles de faire l'objet de modification sans préavis. Veuillez donc vérifier les mises à jour sur le site [www.trust.com](http://www.trust.com)