

**USER MANUAL
MULTI LANGUAGE**



www.trust.com

Item 71119-02 Version 5.0

Visit www.trust.com
for the latest instructions

WIFI IP CAMERA WITH NIGHTVISION

DE Das Handbuch in Deutsch finden Sie unter trust.com/71119

FR Le mode d'emploi français est disponible sur trust.com/71119

NL De Nederlandstalige handleiding is beschikbaar op trust.com/71119

IT Il manuale in italiano è disponibile alla pagina trust.com/71119

ES El manual en español se encuentra en trust.com/71119

PT O manual em português está disponível em trust.com/71119

NO Den norske brukerveiledningen er tilgjengelig via: www.trust.com/71119

SV Den svenska manualen finns på trust.com/71119

FI Suomenkielinen käyttöopas on saatavissa osoitteessa trust.com/71119

DA Den danske manual er tilgængelig på trust.com/71119

PL Instrukcja w języku polskim dostępna jest pod adresem trust.com/71119

CS Příručka v češtině je k dispozici na webu trust.com/71119

SK Slovenský návod je k dispozícii na trust.com/71119

Declaration of conformity

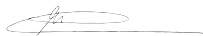
Trust International B.V. declares that the Trust Smart Home-product:

model:	IPCAM-2000
item number:	71119-02
intended use:	Indoor

is in compliance with the essential requirements and other relevant provisions of the following directives: EMC Directive (2014/30/EU), Low Voltage Directive (2014/35/EU), ROHS Directive (2011/65/EC), RED Directive (2014/53/EU). The product is compatible with the following norms/standards:

ETSI EN301-489-1 V1.9.2 (2011-09)
 ETSI EN 301-489-7 V1.3.1 (2005-11)
 ETSI EN 300 328 V1.8.1 (2012-06)
 EN 62311: 2008
 EN 60950-1 :2006+A11 :2009+A1:
 2010+A12 :2011+A2 :2013
 EN 50581:2012

Authorised representative,



H. Donker, Procurement Director

Dordrecht, 20 October 2017

TRUST INTERNATIONAL B.V.
 LAAN VAN BARCELONA 600
 3317DD DORDRECHT
 NETHERLANDS
www.trust.com

WIFI IP CAMERA WITH NIGHTVISION

CE If possible, dispose of this product at a recycling center. Do not dispose of this product with the household waste. WEEE: Dispose of the device at a recycling centre. More information: www.trust.com



Warranty

This product is covered by the legal warranty that applies to your country and it begins on the day of purchase. For additional information, visit: www.trust.com/warranty.

Copyright

The contents of the "User manual" are subject to copyright protection. Without prior written permission, reproducing or copying is prohibited. Information in these documents is subject to change without prior notice. Check www.trust.com/71119 for updates.

i For support and FAQ go to trust.com/71119

HU A magyar nyelvű kézikönyv a trust.com/71119 weboldalon található

RO Manualul în limba Română este disponibil la adresa trust.com/71119

BG Ръководство на български език е на разположение на trust.com/71119

EL Το ελληνικό εγχειρίδιο είναι διαθέσιμο στη διεύθυνση trust.com/71119

TR Türkçe el kitabını trust.com/71119 adresinde bulabilirsiniz

SL Priručnik v slovenščini je na voljo na spletni strani trust.com/71119

HR Priručnik na hrvatskom jeziku dostupan je na trust.com/71119

UA Українську версію посібника можна переглянути тут: trust.com/71119

AR يتوفر هذا الكتيب باللغة العربية على trust.com/71119

Read the manual carefully. Failure to follow these instructions can be dangerous. Incorrect installation will void any warranty on this product.

COMPATIBILITEIT

The IP Camera is compatible with the Trust Smart Home App and the Octopus Control Station (ICS-2000).

FUNCTIONALITEIT

IP Camera to monitor your home and loved ones from anywhere in the world.

WARNING

Strangulation hazard. Children have strangled in cords. Keep the power cord out of reach of children.

вворачиваете шурупы в трещины или углубления.

- D** Прижмите стойку камеры к белой пластиковой монтажной пластине (металлическое кольцо вставлять обратно не нужно). Прикрутите стойку камеры к подставке и надежно затяните.
- E** Камера может поворачиваться почти на 100 градусов.

WIRELESS RADIO SIGNAL

The WIFI signal passes through walls, windows and doors. WIFI range: up to 15 m. (optimal conditions).

LIFE SUPPORT

Never use Trust Smart Home products for life support systems or other applications where failures can have life-threatening consequences.

INTERFERENCE

Other Wifi networks, appliances and electronics emitting radio frequency can cause interference which can affect the operation of the IP Camera negatively. Place the IP Camera as close to the modem/router as possible for optimal performance.

REPAIRS

Do not try to repair this product yourself. The device contains no serviceable parts for the user.

WATER-RESISTANT

This product is not water-resistant.

CLEANING

Clean this product with a dry cloth. Do not use harsh chemicals, cleaning solvents or strong detergents.

HANDLING

Do not drop the device, bump the device against something or shake it. Rough handling can damage internal circuit boards and fine mechanics.

ENVIRONMENT

The product should not be exposed to extreme heat or cold. This can damage the circuit boards and batteries or shorten its life.

Внимательно ознакомьтесь с данным руководством. Невыполнение этих инструкций может привести к опасным последствиям. Неправильная установка приведет к аннулированию всех гарантийных обязательств по данному продукту.

СОВМЕСТИМОСТЬ

The IP Camera is compatible with the Trust Smart Home App and the Octopus Control Station (ICS-2000).

ВНИМАНИЕ

Опасность удушья. Известны случаи удушья детей, запутавшихся в проводах. Шнур питания должен находиться вне доступа детей.

НАЗНАЧЕНИЕ

IP Camera to monitor your home and loved ones from anywhere in the world.

Wi-Fi, к которой подключена камера. Нажмите кнопку SETTINGS (НАСТРОЙКИ).

- C** Перейдите к настройкам Wi-Fi, чтобы подключиться к сети IP-камеры.
- D** Выберите сеть IPC-H-XXXXX, чтобы подключиться к сети Wi-Fi камеры. Дождитесь подключения устройства к сети Wi-Fi камеры (пароль по умолчанию для подключения к сети камеры — 12345678). После подключения к сети камеры вернитесь к приложению Trust Smart Home.

IOS + ANDROID:

- E** Нажмите кнопку «+» сверху экрана.
- F** Введите имя камеры и нажмите кнопку «ОК».
- G** Приложение подключается к камере и загружает предварительный просмотр потокового видео.

A Если предварительный просмотр отсутствует, выполните следующие действия.

- 1** Проверьте, подключена ли IP-камера к блоку питания.
- 2** Проверьте, горят ли индикаторы на задней панели камеры.

Дополнительную информацию по устранению неисправностей см. на сайте trust.com/71119.

- H** Отображается предварительный просмотр потокового видео. Нажмите NEXT (ДАЛЕЕ).
- I** Выберите свою домашнюю сеть Wi-Fi и

введите пароль к этой сети. По завершении нажмите кнопку CONFIRM (ПОДТВЕРДИТЬ).

- J** После этого камера подключается к вашей домашней сети Wi-Fi, заново подключается к приложению и перезагружается. Это может занять около двух минут.
- K** Теперь камера подключена к вашей домашней сети Wi-Fi.
- L** Камера добавлена в список. Для просмотра потокового видео нажмите имя камеры.

5. Изменение и удаление камеры

- A** Нажмите значок карандаша сверху части экрана, чтобы ИЗМЕНИТЬ имя камеры или чтобы УДАЛИТЬ ее.
- B** Чтобы изменить имя камеры, нажмите его. По завершении нажмите кнопку CONFIRM (ПОДТВЕРДИТЬ).
- C** Чтобы удалить камеру, нажмите кнопку DELETE (УДАЛИТЬ). По завершении нажмите кнопку CONFIRM (ПОДТВЕРДИТЬ).

6. Монтаж IP-камеры

- A** Снимите подставку камеры, открутив ее от стойки.
- B** Отсоедините белую пластиковую монтажную пластину от камеры.
- C** Разместите монтажную пластину на плоской поверхности и надежно закрепите при помощи шурупов (шурупы с заглушками включены в комплект поставки). Не

Введение

Это краткое руководство содержит основные инструкции по установке и использованию системы. См. подробное руководство на странице trust.com/71119 для получения дополнительной информации:

- Настройки камеры
- Запись видео
- Перезагрузка камеры
- Уведомления
- Обнаружение движения

1. Подключите блок питания

Подключите блок питания, входящий в комплект поставки, к камере и вставьте вилку блока питания в розетку. На задней панели загорятся индикаторы, и камера запустится. Первый запуск камеры может занять около минуты. После запуска камеры красный индикатор питания (A) будет непрерывно гореть, а зеленый индикатор подключения к сети Wi-Fi (B) будет мигать.

2. Установка приложения

Android: Откройте приложение Play Store, введите в строку поиска Trust Smart Home и установите приложение на свой смартфон.

iOS: Откройте приложение App Store, введите в строку поиска Trust Smart Home и установите приложение на свой смартфон.

3. Регистрация IP-камеры

Откройте приложение Trust Smart Home на вашем мобильном устройстве.

⚠ Для пользователей системы управления Octopus (ICS-2000): нажмите изображение системы управления Octopus, войдите в учетную запись и перейдите к шагу 4.

- A Нажмите изображение IPCAM-2000.
- B Нажмите кнопку CREATE ACCOUNT (СОЗДАТЬ УЧЕТНУЮ ЗАПИСЬ)
- C Откроется окно, в котором нужно предоставить информацию для создания вашей учетной записи. Введите имя, адрес электронной почты и придумайте пароль.
- D Решите, хотите ли вы получать новостную рассылку.
- E После того как вы заполнили все поля, нажмите кнопку NEXT (ДАЛЕЕ).

4. Подключение камеры

⚠ Если вы вошли в учетную запись через систему управления, сначала нажмите значок IP-камеры на панели меню внизу экрана.

iOS:

- A Нажмите кнопку «+» вверху экрана, чтобы добавить новую камеру.
- B Появится всплывающее сообщение о том, что вам необходимо подключиться к сети

РАДИОСИГНАЛ

Сигнал Wi-Fi проходит сквозь стены, окна и двери. Радиус действия сети Wi-Fi: до 15 м (при оптимальных условиях).

**ОБЕСПЕЧЕНИЕ
ЖИЗНЕДЕЯТЕЛЬНОСТИ**

Не используйте продукты Trust Smart Home совместно с системами обеспечения жизнедеятельности или другими устройствами, сбой которых может иметь опасные для жизни последствия.

ПОМЕХИ

Другие сети Wi-Fi, устройства и электронные приборы, излучающие РЧ-энергию, могут создавать помехи, которые могут ухудшить работу IP-камеры. Для обеспечения оптимальной работы IP-камеру необходимо разместить как можно ближе к модему или роутеру.

РЕМОНТ

Не пытайтесь самостоятельно ремонтировать это изделие. Устройство содержит компоненты, не подлежащие ремонту пользователем.

ЗАЩИТА ОТ ВОДЫ

Это изделие не является влагонепроницаемым.

ОЧИСТКА

Протрите изделие сухой тканью. Не используйте агрессивные химические составы, очищающие растворители или сильнодействующие моющие средства.

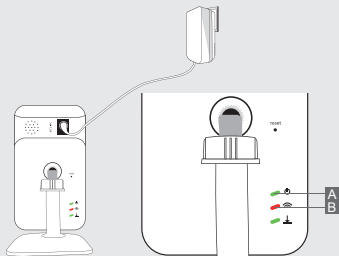
ОБРАЩЕНИЕ С УСТРОЙСТВОМ

Избегайте падения, ударов и сотрясения устройства. Небрежное обращение может привести к повреждению внутренних печатных плат и высокоточных компонентов.

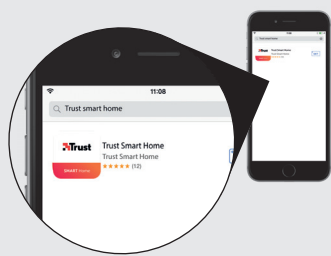
УСЛОВИЯ ОКРУЖАЮЩЕЙ СРЕДЫ

Данный продукт не должен подвергаться воздействию слишком высокой или низкой температуры. Это может привести к повреждению печатных плат и батарей либо сокращению срока службы устройства.

1



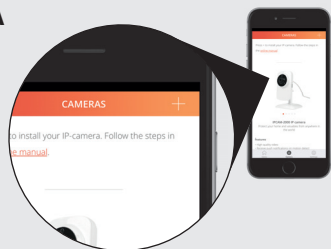
2



3



4A



by pressing on the IPC-H-XXXXX network. Wait until the device is connected with the WiFi network of the camera. (When asked the default password for the camera network is 12345678). After connecting to the network of the camera return to the Trust Smart Home App.

IOS + ANDROID:

- E** Press the + button at the top of the screen.
- F** Fill in a name for the camera and press OK.
- G** The App is now connecting to the camera and is loading a preview of the video stream.

⚠ If no preview is shown of the video stream, try to take the following steps:

- 1** Check if the power adapter is connected to the IP Camera.
 - 2** Check if the LEDs on the back of the camera are on.
- For more troubleshooting go to trust.com/71119.

- H** A preview of the video stream is shown. Press NEXT.
- I** Choose your Home WiFi network and fill in the password for this network. Press the CONFIRM button when done.
- J** The camera is now connecting to your home WiFi network, reconnecting with the App and rebooting. This can take up to two minutes.
- K** The camera is now connected to your Home WiFi network.

- L** The camera has been added to the list. To open the video stream press on the name of the camera.

5. Edit/Delete camera

- A** Press the pencil button at the top of the screen to EDIT the name of the camera or to DELETE it.
- B** Press on the name of the camera to begin editing the name. Press the CONFIRM button when done.
- C** Press the DELETE button to delete the camera. Press the CONFIRM button when done.

6. Mount the IP Camera

- A** Loosen the stand of the camera by unscrewing it from the foot.
- B** Remove the white plastic mounting plate from the camera
- C** Place the white plastic mounting plate on a flat surface and screw it tightly using screws. (Screws with plugs are included). Make sure the screw holes are not placed in a crack or a hole.
- D** Press the foot of the camera on the white plastic mounting plate (The metal ring does not have to be placed back). Screw the stand of the camera back on the foot and tighten it.
- E** It is possible to rotate the camera up to ~100° degrees.

Introduction

This is a quick installation guide with basic installation and usage instructions. Check the advanced manual on trust.com/71119 for more in-depth information like:

- Camera settings
- Recording video
- Reset camera
- Push notifications
- Motion detection

1. Connect the power adapter

Connect the included power adapter to the camera and insert the plug of the power adapter into a wall socket. The LEDs on the back will light up and the camera will start up. The first time the camera starts it can take up to a minute. When the camera is done starting up, the power LED (A) will be lit green continuously and the WIFI LED (B) will start blinking red.

2. Install App

Android: Open the Play Store, search for the Trust Smarthome app and install the app on your mobile device.

iOS: Open the App store, search for the Trust Smarthome app and install the app on your mobile device.

3. Register IP Camera

Open the Trust Smart Home App on your mobile device.

⚠ If you own an Octopus Control station (ICS-2000) press on the picture of the Octopus Control station, login and go to step 4.

A Press on the picture of the IPCAM-2000

B Press the CREATE ACCOUNT button.

C A screen appears to fill in your account information. Fill in your name, email address and a self created password.

D Choose if you want to receive a newsletter or not.

E When all information is filled in press the NEXT button.

4. Connect the camera

⚠ If you are logged in with a Control Station first press on the IP Camera in the menubar on the bottom of the screen.

iOS:

A Press the + button at the top of the screen to add a new camera

B A pop-up appears saying you must connect to the Wifi network of the camera. Press on the SETTINGS button.

C Go to your WiFi settings to connect to the network of the IP Camera

D Connect to the WiFi network of the camera

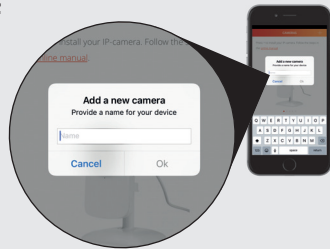
4B



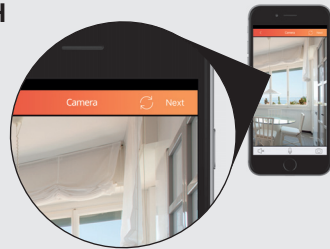
4D



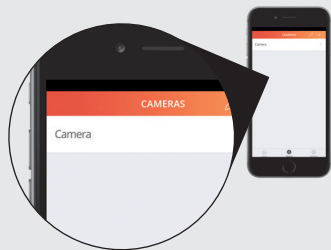
4F



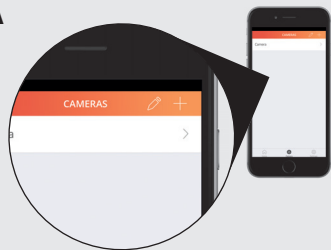
4H



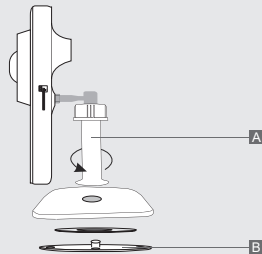
4L



5A



6



5B

