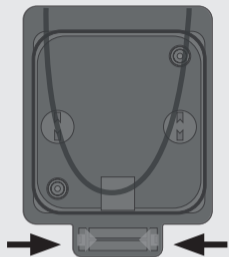
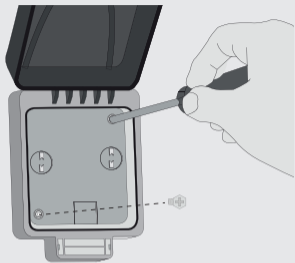
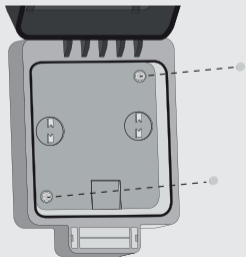
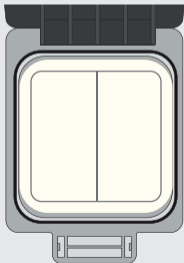

www.trustsmarhome.com

**USER MANUAL
MULTI LANGUAGE**



Item 71111 Version 1.0
Visit www.trustsmarthome.com
for the latest instructions

OUTDOOR HOUSING FOR AWST-8800 AND 8802

1**2****3****4**

Read these simple guidelines. Faulty installation will invalidate any warranty that may apply to this product.

FUNCTIONALITY

IP56 Waterproof box for a Trust SmartHome wall switches.

COMPATIBILITY

Only suitable for AWST-8800 or AWST-8802.

1. Open the outdoor housing

Squeeze on the housing as the arrows indicate.

(note: squeeze on the bottom part of the transparent lid)

2. Affix the outdoor housing

Use the supplied screws to affix the outdoor housing on any desired location with a solid surface. (Make sure no electric wires or water/gas pipes are in the path of the screws)

3. Weatherproofing the outdoor housing

Cover the screws with the supplied plastic caps to weatherproof the outdoor housing.

4. Install AWST-8800 or AWST-8802

Place the AWST-8800 or 8802 in the outdoor housing. When the wall switch clicks into place, the product is ready for use.

Note: Remove AWST-8800 or AWST-8802

Place a small object beneath the AWST-8800 or 8802 in the outdoor housing and lift it out of the OWH-003.

Lesen Sie sich die folgenden einfachen Anweisungen genau durch. Eine falsche Installation kann etwaige Garantieansprüche für dieses Produkt ungültig werden lassen.

FUNKTION

Wasserdichte Dose IP56 für Trust SmartHome-Wandschalter.

KOMPATIBILITÄT

Nur geeignet für AWST-8800 oder AWST-8802.

1. Gehäuse für Außenbereich öffnen

Drücken Sie in Pfeilrichtung auf das Gehäuse.

(Hinweis: drücken Sie auf das Unterteil des durchsichtigen Deckels)

2. Gehäuse für Außenbereich befestigen

Befestigen Sie das Gehäuse für den Außenbereich mit den mitgelieferten Schrauben an einem beliebigen Ort mit festem Untergrund (stellen Sie sicher, dass dort, wo Sie die Schrauben anbringen, weder Stromkabel noch Wasser- oder Gasleitungen verlegt sind).

3. Gehäuse für Außenbereich wetterfest abdichten

Stecken Sie die mitgelieferten Kunststoffkappen auf die Schrauben, um das Gehäuse für den Außenbereich wetterfest abzudichten.

4. AWST-8800 oder AWST-8802 installieren

Platzieren Sie den AWST-8800 oder 8802 im Gehäuse für den Außenbereich. Wenn der Wandschalter eingerastet ist, ist das Produkt einsatzbereit.

Hinweis: AWST-8800 oder AWST-8802 entfernen

Heben Sie den im Gehäuse für den Außenbereich eingebauten AWST-8800 oder 8802 mit einem kleinen Gegenstand, den Sie darunter schieben, aus dem OWH-003 heraus.

Veuillez lire ces directives simples. Toute installation erronée aura pour effet d'annuler la garantie susceptible de s'appliquer à ce produit.

FONCTIONNALITÉ

Boîtier étanche IP56 pour interrupteur mural Trust SmartHome.

COMPATIBILITÉ

Adapté uniquement aux modèles AWST-8800 et AWST-8802.

1. Ouverture du boîtier extérieur

Pressez le boîtier de la manière indiquée par les flèches.

Important : pressez la partie inférieure du couvercle transparent.

2. Pose du boîtier extérieur

Utilisez les vis fournies pour fixer le boîtier extérieur sur toute surface présentant une base solide. Vérifiez que les vis ne perceront pas des câbles électriques ou des canalisations d'eau ou de gaz.

3. Imperméabilisation du boîtier extérieur

Recouvrez les vis avec les capuchons en plastique fournis pour imperméabiliser le boîtier extérieur.

4. Installation d'un interrupteur AWST-8800 ou AWST-8802

Placez l'interrupteur AWST-8800 ou 8802 dans le boîtier extérieur. Quand l'interrupteur mural est bloqué dans son emplacement, il est prêt à l'emploi.

Attention : retrait de l'interrupteur AWST-8800 ou AWST-8802

Placez un petit objet sous l'AWST-8800 ou 8802 dans le boîtier extérieur, et faites levier pour sortir l'interrupteur du boîtier OWH-003.

Lees deze eenvoudige richtlijnen. Door verkeerde installatie vervalt alle garantie die op dit product van toepassing is.

FUNCTIONALITEIT

Waterdichte doos (IP56) voor een Trust SmartHome-wandschakelaar

COMPATIBILITEIT

Alleen geschikt voor AWST-8800 of AWST-8802.

1. De buitenbehuizing openen

Knijp bij de pijlen op de behuizing.

(Opmerking: knijp op het onderste gedeelte van het transparante deksel.)

2. De buitenbehuizing vastschroeven

Gebruik de meegeleverde schroeven om de buitenbehuizing op de gewenste locatie met een stevig oppervlak vast te zetten.

(Zorg ervoor dat er zich geen elektrische kabels of water-/gasleidingen in het pad van de schroeven bevinden.)

3. De buitenbehuizing weerbestendig maken

Bedek de schroeven met de meegeleverde kunststoffen doppen om de buitenbehuizing weerbestendig te maken.

4. AWST-8800 of AWST-8802 monteren

Plaats de AWST-8800 of AWST-8802 in de buitenbehuizing. Als de wandschakelaar op zijn plaats klikt, is het product klaar voor gebruik.

Opmerking: AWST-8800 of AWST-8802 verwijderen

Plaats een klein voorwerp onder de AWST-8800 of AWST-8802 in de buitenbehuizing en verwijder de AWST-8800 of AWST-8802 uit de OWH-003.

Leggere queste semplici linee guida. L'installazione non corretta renderà nulla ogni garanzia eventualmente applicabile al prodotto.

FUNZIONALITÀ

Scatola impermeabile IP56 per interruttori a parete Trust SmartHome.

COMPATIBILITÀ

Adatta solo per AWST-8800 o AWST-8802.

1. Aprire l'alloggiamento per esterni

Comprimere l'alloggiamento come indicato dalle frecce.

(nota: comprimere la parte inferiore del coperchio trasparente)

2. Fissare l'alloggiamento per esterni

Utilizzare le viti in dotazione per fissare l'alloggiamento per esterni in qualsiasi punto desiderato con un piano stabile.

(Verificare che non siano presenti fili elettrici o condutture di acqua/gas sulla traiettoria delle viti)

3. Impermeabilizzare l'alloggiamento per esterni

Coprire le viti con i tappi di plastica in dotazione per impermeabilizzare l'alloggiamento per esterni.

4. Installare l'AWST-8800 oppure l'AWST-8802

Sistemare l'AWST-8800 o 8802 nell'alloggiamento per esterni. Quando l'interruttore a parete emette un suono di scatto in sede, il prodotto è pronto all'uso.

Nota: togliere l'AWST-8800 oppure l'AWST-8802

Sistemare un piccolo oggetto sotto l'AWST-8800 o 8802 nell'alloggiamento per esterni e sollevare estraendo l'OWH-003.

Lea estas sencillas indicaciones. La instalación incorrecta invalidará cualquier garantía aplicable a este producto.

FUNCIONALIDAD

Caja impermeable IP56 para interruptores de pared Trust SmartHome.

COMPATIBILIDAD

Solo adecuada para AWST-8800 o AWST-8802.

1. Abra la carcasa para exteriores

Apriete la carcasa en los puntos indicados por las flechas.
(nota: apriete por la parte inferior de la tapa transparente)

2. Fije la carcasa para exteriores

Utilice los tornillos que se suministran para fijar la carcasa para exterior en un lugar provisto de una superficie sólida.
(Asegúrese de que no haya cables eléctricos ni tuberías de agua/gas que interfieran en el paso de los tornillos)

3. Impermeabilización de la carcasa para exteriores

Para impermeabilizar la carcasa para exteriores, recubra los tornillos con los tapones de plástico provistos.

4. Instale el AWST-8800 o AWST-8802

Coloque el AWST-8800 o 8802 en la carcasa para exteriores. Una vez el interruptor de pared encaje en su sitio, el producto está listo para usar.

Nota: Retire el AWST-8800 o AWST-8802

Coloque un objeto pequeño debajo del AWST-8800 o 8802 en la carcasa para exteriores y sáquelo del OWH-003.

Leia as instruções que se seguem. A instalação incorreta resultará na anulação de qualquer garantia aplicável a este produto.

FUNCIONALIDADE

Caixa impermeável IP56 para interruptores de parede Trust SmartHome.

COMPATIBILIDADE

Indicado apenas para os modelos AWST-8800 ou AWST-8802.

1. Abra a caixa de exterior

Aperte nos pontos da caixa indicados pelas setas.

(nota: aperte na parte inferior da tampa transparente)

2. Fixe a caixa de exterior

Use os parafusos fornecidos para fixar a caixa de exterior em qualquer ponto pretendido com uma superfície sólida.

(Certifique-se de que não há fios elétricos ou canos de água/gás na direção dos parafusos)

3. Impermeabilize a caixa de exterior

Cubra os parafusos com as tampas plásticas fornecidas, para impermeabilizar a caixa de exterior.

4. Instale o interruptor AWST-8800 ou AWST-8802

Coloque o interruptor AWST-8800 ou 8802 dentro da caixa de exterior. Quando o interruptor de parede encaixar, produzindo um estalido, o produto está pronto a utilizar.

Nota: Desmonte o interruptor AWST-8800 ou AWST-8802

Coloque um pequeno objeto por baixo do interruptor AWST-8800 ou 8802 instalado dentro da caixa de exterior e levante-o para retirá-lo da caixa OWH-003.

Les disse enkle retningslinjene. Feil installering vil oppheve garantiene som gjelder for dette produktet.

FUNKSJONALITET

IP56 vannrett veggboкс for Trust SmartHome-veggbrytere.

KOMPABILITET

Kun egnet for AWST-8800 eller AWST-8802.

1. Åpne veggboксen

Klem på veggboксen slik pilene viser.

(merk: klem på den nedre delen av det gjennomsiktige lokket)

2. Feste veggboксen

Bruk skruene som følger med for å feste veggboксen på ønsket sted med fast bakgrunn. (Pass på at ingen elektriske ledninger eller vann/gassrør er i veien for skruene)

3. Sikre at veggboксen er værbestandig

Dekk skruene med plasthettene som følger med for å sikre at veggboксen er værbestandig.

4. Installere AWST-8800 eller AWST-8802

Plasser AWST-8800 eller 8802 i veggboксen. Når veggbryteren er låst på plass, er produktet klar til bruk.

Merk: Fjerne AWST-8800 eller AWST-8802

Plasser et lite objekt under AWST-8800 eller 8802 i veggboксen og løft den ut av OWH-003.

Läs dessa enkla riktlinjer. Felaktig installation upphäver alla garantier som gäller för denna produkt.

FUNKTIONER

IP 56 vattentät dosa för en Trust SmartHome väggströmbrytare.

KOMPATIBILITET

Endast lämplig för AWST-8800 eller AWST-8802.

1. Öppna utomhushöljet

Tryck ihop höljet enligt pilarna.

(Obs: tryck ihop den undre delen av det genomskinliga höljet)

2. Fäst utomhushöljet

Använd medföljande skruvar för att fästa utomhushöljet på önskad plats med solitt ytmaterial. (Kontrollera att inga elkablar eller vatten/gasrör sitter i vägen för skruvarna)

3. Gör utomhushöljet väderbeständigt

Täck skruvarna med de medföljande plastlocken för att göra utomhushöljet väderbeständigt.

4. Installera AWST-8800 eller AWST-8802

Sätt AWST-8800 eller 8802 i utomhushöljet. När väggströmbrytaren klickas på plats är produkten färdig att användas.

Obs! Ta bort AWST-8800 eller AWST-8802

Placera ett litet föremål under AWST-8800 eller 8802 i utomhushöljet och lyft ut den ur OWH-003.

Lue nämä yksinkertaiset ohjeet. Virheellinen asennus mitätöi kaikki tähän tuotteeseen liittyvät takuut.

KÄYTTÖTARKOITUS

IP56-vesitiivis asennusrasia Trust SmartHome -seinäkatkaisimille.

YHTEENSOPIVUUS

Sopii käytettäväksi vain mallien AWST-8800 ja AWST-8802 kanssa.

1. Avaa ulkoasennuskotelo

Purista asennuskotelo nuolien osoittamalla tavalla.
(purista läpinäkyvän kannen alaosasta)

2. Kiinnitä ulkoasennuskotelo

Kiinnitä ulkoasennuskotelo mille tahansa tukevalle pinnalle mukana toimitettuja ruuveja käyttäen. (Varmista, että ruuvien tiellä ei ole sähköjohtoja tai vesi/kaasuputkia)

3. Ulkoasennuskotelon tiivistäminen

Tiivistä ulkoasennuskotelo peittämällä ruuvien aukot mukana toimitetuilla muovitulvilla.

4. Asenna AWST-8800 tai AWST-8802

Sijoita AWST-8800 tai 8802 ulkoasennuskoteloon. Tuote on valmis käytettäväksi, kun seinäkatkaisin napsahtaa paikalleen.

Huomaa: Poista AWST-8800 tai AWST-8802

Sijoita pieni esine AWST-8800:n tai 8802:n alle ulkokotelossa ja nosta se ulos OWH-003:sta.

Læs disse enkle retningslinjer. Fejlagtig installation annullerer en eventuel garanti på produktet.

FUNKTIONALITET

Vandtæt IP56-boks til Trust SmartHome-vægkontakter.

KOMPATIBILITET

Passer kun til AWST-8800 eller AWST-8802.

1. Åbn udendørs-afskærmningen

Klem på afskærmningen, som pilene viser.

(bemærk: tryk på den nederste del af det gennemsigtige låg)

2. Sæt udendørs-afskærmningen fast

Brug de medfølgende skruer til at sætte udendørs-afskærmningen fast på en solid overflade. (Sørg for, at der ikke er elkabler eller vand-/gas-ledninger i vejen for skruerne)

3. Gør udendørs-afskærmningen vandtæt

Dæk skruerne med de medfølgende plastikhætter for at gøre udendørs-afskærmningen vandtæt.

4. Installér AWST-8800 eller AWST-8802

Placer AWST-8800 eller 8802 i udendørs-afskærmningen. Når vægkontakten klikker på plads, er produktet klar til brug.

Bemærk: Fjern AWST-8800 eller AWST-8802

Placér en lille genstand under AWST-8800 eller 8802 i udendørs-afskærmningen, og løft den ud af OWH-003.

Zapoznaj się z poniższymi wskazówkami. Nieprawidłowy montaż powoduje utratę wszelkich gwarancji dla tego produktu.

FUNKCJONALNOŚĆ

Wodoodporna obudowa o stopniu ochrony IP56 na łączniki ściennie Trust SmartHome.

KOMPATYBILNOŚĆ

Kompatybilna wyłącznie z urządzeniami AWST-8800 lub AWST-8802.

1. Otworzyć zewnętrzną obudowę

Nacisnąć obudowę zgodnie ze wskazaniem strzałek.

(uwaga: naciskać na dolną część przezroczystej pokrywy)

2. Przymocować zewnętrzną obudowę

Przymocować zewnętrzną obudowę w dowolnym miejscu do mocnego podłoża za pomocą wkrętów dołączonych do zestawu.

(Upewnić się, że w miejscu przechodzenia wkrętów nie znajdują się żadne przewody ani rury z wodą/gazem)

3. Zabezpieczyć zewnętrzną obudowę przed wodą

Zabezpieczyć zewnętrzną obudowę przed wodą poprzez umieszczenie na wkrętach plastikowych zatyczek.

4. Zamontować AWST-8800 lub AWST-8802

Umieścić urządzenie AWST-8800 lub 8802 w obudowie zewnętrznej. Gdy łącznik ścienny zostanie wpięty na miejsce, produkt jest gotowy do użytkowania.

Uwaga: Demontaż urządzenia AWST-8800 lub AWST-8802

Wsunąć niewielki przedmiot pod urządzenie AWST-8800 lub 8802 w obudowie zewnętrznej i wyjąć je z OWH-003.

Přečtěte si tyto jednoduché pokyny. Při chybné instalaci propadá záruka, která se může na tento produkt vztahovat.

FUNKCE

Vodotěsná skříňka s krytím IP56 pro nástěnné spínače Trust SmartHome.

KOMPATIBILITA

Vhodné pouze pro zařízení AWST-8800 nebo AWST-8802.

1. Otevření venkovního krytu

Zmáčkněte kryt, viz šipka.

(Poznámka: Zatlačte na spodní část průhledného víčka.)

2. Připevnění venkovního krytu

Pomocí dodávaných šroubů připevněte venkovní kryt na požadované místo s pevným povrchem. (Zajistěte, aby šrouby nezasáhly elektrická vedení nebo vodní či plynová potrubí.)

3. Ochrana venkovního krytu před vlivy počasí

Přikryjte šrouby pomocí dodávaných plastických krytek, aby tak byl venkovní kryt chráněn před vlivy počasí.

4. Montáž zařízení AWST-8800 nebo AWST-8802

Umístěte zařízení AWST-8800 nebo 8802 do venkovního krytu. Jakmile nástěnný spínač zaklapnete na místo, je produkt připraven k používání

Poznámka: Demontáž zařízení AWST-8800 nebo AWST-8802

Pod zařízení AWST-8800 nebo 8802 ve venkovním krytu zasuňte malý objekt a zařízení vytáhněte z produktu OWH-003.

Prečítajte si tieto jednoduché pokyny. Nesprávna inštalácia zruší platnosť akejkoľvek záruky, ktorá sa môže vzťahovať na tento výrobok.

FUNKČNOSŤ

Vodotesné puzdro IP56 pre nástenné vypínače Trust SmartHome.

KOMPATIBILITA

Vhodné len pre AWST-8800 alebo AWST-8802.

1. Otvorenie exteriérového puzdra

Stlačte puzdro v mieste označenom šípkami.

(Poznámka: Stlačte spodnú časť priehľadného krytu.)

2. Upevnenie exteriérového puzdra

Dodanými skrutkami upevnite exteriérové puzdro na požadované miesto.

(Dbajte, aby sa v mieste skrutkovania nenachádzali žiadne elektrické vedenia ani vodovodné/plynové rúry)

3. Zabezpečenie exteriérového puzdra pred vodou

Zabezpečte exteriérové puzdro pred vodou zakrytím skrutiek dodanými plastovými krytmi.

4. Založenie AWST-8800 alebo AWST-8802

Umiestnite AWST-8800 alebo 8802 do exteriérového puzdra. Keď nástenný vypínač zapadne na svoje miesto, výrobok je pripravený na používanie.

Poznámka: Vybratie AWST-8800 alebo AWST-8802

Umiestnite drobný predmet pod AWST-8800 alebo 8802 v exteriérovom puzdre a podvihnite ho z OWH-003.

Olvassa el ezeket az egyszerű irányelveket. A helytelen szerelés érvényteleníti a termékhez kapcsolódó esetleges garanciát.

FUNKCIONALITÁS

IP56-védettségű, vízálló ház Trust SmartHome fali kapcsolókhoz.

KOMPATIBILITÁS

Csak AWST-8800 vagy AWST-8802 típusúhoz alkalmazható.

1. A kültéri ház nyitása

Nyomja össze a házat, ahogyan a nyilak mutatják.

(figyelem: nyomja össze az átlátszó fedél alsó részét)

2. A kültéri ház felszerelése

A mellékelt csavarokkal felszerelheti a külső házat bármely kemény felületre.

(Ügyeljen arra, hogy ne legyenek elektromos vezetékek vagy víz-/gázcsövek a csavarok útjában)

3. A kültéri ház védelme az időjárás viszontagságaival szemben

A kültéri háznak az időjárás hatásai elleni védelme érdekében fedje le a csavarokat a mellékelt műanyag sapkákkal.

4. Az AWST-8800 vagy az AWST-8802 felszerelése

Helyezze az AWST-8800 vagy 8802 egységet a kültéri házba. Amikor a fali kapcsoló beugrik a helyére, a termék használatra kész.

Megjegyzés: Az AWST-8800 vagy AWST-8802 egység eltávolítása

Helyezzen egy kis tárgyat az AWST-8800 vagy 8802 egység alá a kültéri házban, és emelje ki az OWH-003 egységből.

Citiți acest instrucțiuni simple. Montarea defectuoasă anulează orice garanție aplicabilă acestui produs.

FUNCȚIONALITATE

Carcasă IP56 rezistentă la apă pentru comutatoarele Trust SmartHome.

COMPATIBILITATE

Compatibil numai cu AWST-8800 sau AWST-8802.

1. Deschideți carcasa de exterior

Apăsăți pe carcasă în modul indicat de săgeți.

(mențiuni: apăsați pe partea inferioară a capacului transparent)

2. Fixați carcasa de exterior

Folosii șuruburile furnizate pentru a fixa carcasa de exterior în orice loc dorit de Dvs., pe o suprafață solidă.

(Asigurați-vă că nu există cabluri electrice / conducte de gaze în calea șuruburilor)

3. Impermeabilizarea carcasei de exterior

Acoperiți șuruburile cu capacele de plastic furnizate pentru a face carcasa de exterior impermeabilă.

4. Montați AWST-8800 sau AWST-8802

Amplasați AWST-8800 sau 8802 în carcasa de exterior. După ce comutatorul de perete intră în locul stabilit, auzindu-se un clic, produsul este gata de utilizare.

Mențiuni: Îndepărtați AWST-8800 sau AWST-8802

Introduceți un obiect mic în spatele AWST-8800 sau 8802 în carcasa de exterior și ridicați-l din OWH-003.

Прочетете тези лесни указания. Неправилното монтиране ще анулира всяка гаранция, която може да има за този продукт.

ФУНКЦИОНАЛНОСТ

IP56 Водоустойчива кутия за Trust SmartHome
настенни ключове.

СЪВМЕСТИМОСТ

Подходящо само за AWST-8800 или AWST-8802.

1. Отворете външния корпус

Притиснете корпуса, както сочат стрелките.

(забележка: притиснете долната част на прозрачния капак)

2. Фиксирайте външния корпус

Използвайте предоставените винтове, за да закрепите външния корпус върху което и да е желано местоположение със солидна основа.

(Уверете се, че на пътя на винтовете няма електрически жици или водопровод/газопровод)

3. Херметизиране на външния корпус

Покрийте винтовете с предоставените пластмасови капачки за херметизиране на външния корпус.

4. Монтирайте AWST-8800 или AWST-8802

Сложете AWST-8800 или 8802 във външния корпус. Когато стенният ключ щракне на място, продуктът е готов за употреба.

Забележка: Свалете AWST-8800 или AWST-8802

Сложете малък предмет под AWST-8800 или 8802 във външния корпус и го повдигнете извън OWH-003.

Διαβάστε τις ακόλουθες απλές γενικές οδηγίες. Τυχόν εσφαλμένη εγκατάσταση θα προκαλέσει ακύρωση της όποιας εγγύησης ισχύει για το προϊόν.

ΛΕΙΤΟΥΡΓΙΚΟΤΗΤΑ

Αδιάβροχο κουτί επιπέδου στεγανότητας IP56 για διακόπτες τοίχου Trust SmartHome.

ΣΥΜΒΑΤΟΤΗΤΑ

Κατάλληλο μόνο για AWST-8800 ή AWST-8802.

1. Ανοίξτε το περίβλημα εξωτερικών χώρων

Πιέστε το περίβλημα όπως δείχνουν τα βέλη.

(σημείωση: πιέστε στο κάτω μέρος του διαφανούς καλύμματος)

2. Στερεώστε το περίβλημα εξωτερικών χώρων

Χρησιμοποιήστε τις παρεχόμενες βίδες για να στερεώσετε το περίβλημα εξωτερικών χώρων στην επιθυμητή θέση, η οποία πρέπει να είναι αρκετά ανθεκτική.

(Βεβαιωθείτε ότι δεν υπάρχουν αγωγοί ρεύματος ή σωλήνες αερίου/νερού στις θέσεις στις οποίες εισάγετε τις βίδες)

3. Προστασία του περιβλήματος εξωτερικών χώρων από τις καιρικές συνθήκες

Καλύψτε τις βίδες με τα παρεχόμενα πλαστικά καπάκια για να προστατέψετε το περίβλημα εξωτερικών χώρων από τις καιρικές συνθήκες.

4. Εγκαταστήστε το AWST-8800 ή AWST-8802

Τοποθετήστε το AWST-8800 ή 8802 μέσα στο περίβλημα εξωτερικών χώρων. Όταν ο διακόπτης τοίχου "κουμπώσει" στη θέση του, το προϊόν είναι έτοιμο για χρήση.

Σημείωση: Αφαίρεση του AWST-8800 ή AWST-8802

Τοποθετήστε ένα μικρό αντικείμενο κάτω από το AWST-8800 ή 8802 μέσα στο περίβλημα εξωτερικών χώρων, σηκώστε το και αφαιρέστε το από το OWH-003.

Bu basit yönergeleri okuyun. Hatalı kurulum bu ürüne uygulanabilecek tüm garantileri geçersiz kılar.

İŞLEVSELLİK

Bir Trust SmartHome duvar anahtarı için IP56 Su Geçirmez kutu.

UYUMLULUK

Sadece AWST-8800 veya AWST-8802'ye uygun.

1. Dış mahfazayı açma

Mahfazaya okların gösterdiği şekilde bastırın.
(not: şeffaf kapağın alt kısmına bastırın)

2. Dış mahfazayı takma

Dış mahfazayı sağlam yüzeyi olan, istediğiniz herhangi bir yere takmak için birlikte verilen vidaları kullanın.
(Vida yolunda elektrik kablosu ve/veya su/gaz borusu olmadığından emin olun)

3. Dış mahfazayı su geçirmez hale getirme

Dış mahfazayı su geçirmez hale getirmek için vidaların üstünü birlikte verilen plastik başlıklarla örtün.

4. AWST-8800 veya AWST-8802'yi kurma

AWST-8800 veya 8802'yi dış mahfazaya yerleştirin. Duvar anahtarı bir klik sesiyle yerine oturduğunda, ürün kullanıma hazırdır.

Not: AWST-8800 veya AWST-8802'yi sökme

Dış mahfazada AWST-8800 veya 8802'nin altına küçük bir cisim yerleştirin ve kaldırarak OWH-003'ten çıkartın.

Изучите данные инструкции. Неправильная установка аннулирует любые гарантии, предоставляемые для этого продукта.

НАЗНАЧЕНИЕ

Водонепроницаемый корпус для настенных коммутаторов Trust SmartHome, соответствующий стандарту IP56.

СОВМЕСТИМОСТЬ

Только для моделей AWST-8800 и AWST-8802.

1. Откройте внешний кожух

Надавите на кожух в местах, обозначенных стрелками.

(Примечание: надавливайте на нижнюю часть прозрачной крышки.)

2. Закрепите внешний кожух

Закрепите внешний кожух на любой твердой поверхности с помощью винтов, предоставляемых в комплекте изделия.

Выберите место таким образом, чтобы винты не попали в электрические провода, водо- или газопроводные трубы.

3. Защитите внешний кожух от воздействия окружающей среды

Закройте винты пластиковыми колпачками, предоставляемыми в комплекте изделия, чтобы защитить внешний кожух от воздействия окружающей среды.

4. Установите коммутатор AWST-8800 или AWST-8802

Поместите коммутатор AWST-8800 или 8802 во внешний кожух. Когда коммутатор займет необходимое положение в кожухе, раздастся щелчок. После этого продукт готов к использованию.

Примечание: снятие коммутатора AWST-8800 или AWST-8802

Вставьте небольшой предмет под коммутатор AWST-8800 или 8802, находящийся в кожухе OWH-003, немного поднимите коммутатор и извлеките его из кожуха.

Preberite te enostavne smernice. Nepravilna namestitvev bo izničila vsako garancijo, ki lahko velja za ta izdelek.

DELOVANJE

Vodoodporna (IP56) škatlica za stenska stikala
Trust SmartHome.

ZDRUŽLJIVOST

Primerno samo za stikala AWST-8800 ali
AWST-8802.

1. Odprite zunanje ohišje

Stisnite ohišje, kot prikazujejo puščice.

(Opomba: stisnite spodnji del prozornega pokrova.)

2. Pritrdite zunanje ohišje

S priloženimi vijaki pritrdite zunanje ohišje na zeleno lokacijo s trdno podlago.

(Prepričajte se, da pri privijanju vijakov ne boste naleteli na električne žice ali vodovodne/plinske cevi.)

3. Zaščita zunanjega ohišja pred vremenskimi razmerami

Vijake pokrijte s priloženimi plastičnimi kopicami, da zaščitite zunanje ohišje pred vremenskimi razmerami.

4. Namestite stikalo AWST-8800 ali AWST-8802

Vstavite stikalo AWST-8800 ali 8802 v zunanje ohišje. Ko se stensko stikalo s klikom zatakne na svoje mesto, je izdelek pripravljen za uporabo.

Opomba: Odstranite stikalo AWST-8800 ali AWST-8802

V zunanje ohišje pod stikalo AWST-8800 ali 8802 postavite manjši predmet in stikalo dvignite iz škatlice OWH-003.

Pročitajte ove jednostavne smjernice. Neispravna instalacija učinit će nevažećim svako jamstvo koje se primjenjuje na ovaj proizvod.

FUNKCIONALNOST

Vodootporna kutija IP56 za zidne prekidače za Trust SmartHome.

KOMPATIBILNOST

Prikladno samo za AWST-8800 ili AWST-8802.

1. Otvorite vanjsko kućište

Pritisnite kućište kako to naznačuju strelice.

(napomena: pritisnite donji dio prozirnog poklopca)

2. Pričvrstite vanjsko kućište

S pomoću isporučenih vijaka pričvrstite vanjsko kućište na bilo kojem mjestu s čvrstom površinom. (Pobrinite se da vijci ne dodirnu električne žice ili cijevi za vodu/plin)

3. Zaštita vanjskog kućišta od vremenskih prilika

Na vijke postavite isporučene plastične čepove kako biste vanjsko kućište učinili otpornim na vremenske prilike.

4. Instalirajte AWST-8800 ili AWST-8802

Postavite AWST-8800 ili 8802 u vanjsko kućište. Kada zidni prekidač sjedne na mjesto uz zvuk škljocanja, proizvod je spreman za upotrebu.

Napomena: Uklanjanje prekidača AWST-8800 ili AWST-8802

Ispod prekidača AWST-8800 ili 8802 u vanjskom kućištu postavite manji predmet te ga izvadite iz OWH-003.

Ознайомтеся з цими простими інструкціями. Неправильне встановлення виробу анулює будь-яку гарантію, що поширюється на нього.

ФУНКЦІОНАЛЬНІ МОЖЛИВОСТІ

Водостійка коробка з рівнем захисту IP56 для настінних вимикачів Trust SmartHome.

СУМІСНІСТЬ

Підходить лише для вимикача AWST-8800 або AWST-8802.

1. Відкрийте коробку для використання надворі

Натисніть на коробці так, як показують стрілки (натискати потрібно знизу прозорої кришки).

2. Прикріпіть коробку для використання надворі

Скористайтеся гвинтами, що постачаються в комплекті, щоб прикріпити коробку для використання надворі до потрібної поверхні, яка має бути твердою та рівною.

(Переконайтеся, що на шляху гвинтів немає електричних проводів чи газових труб.)

3. Герметизуйте коробку для використання надворі

Одягніть на гвинти спеціальні пластикові кришечки, які постачаються в комплекті, щоб забезпечити належний захист від погодних явищ.

4. Установіть вимикач AWST-8800 або AWST-8802

Помістіть вимикач AWST-8800 або 8802 в коробку для використання надворі. Коли ви встановите вимикач належним чином (пролунає клацання), виріб можна використовувати.

Примітка. Виймання вимикача AWST-8800 або AWST-8802

Помістіть невеликий предмет під вимикачем AWST-8800 або 8802 в коробці для використання надворі й виштовхніть його з коробки OWH-003.

احرص على قراءة هذه الإرشادات الدليلية البسيطة. التركيب الخاطى قد يكون مصدرًا للخطورة وربما يبطل سريان الضمان الخاص بالجهاز.

الوظيفية
علبة IP56 المقاومة للماء لمفاتيح الحائط من Trust SmartHome

التوافق
مناسبة فقط ل AWST-8800 أو AWST-8802

1. افتح المبيت الخارجي

اضغط على المبيت كما يشير السهم.

(ملاحظة: اضغط على الجزء السفلي للغطاء الشفاف)

2. ضع المبيت الخارجي في مكان التركيب

استخدام المسامير المرفقة مع الجهاز لتركيب المبيت الخارجي على أي من الأماكن حسب إختيارك وذلك بإحكام على سطح صلب. (تأكد من عدم وجود أسلاك كهربائية أو أنابيب المياه / الغاز هي في مسار المسامير)

3. تحقق من مقاومة المبيت الخارجي للعوامل الجوية

قم بتغطية المسامير بالأغطية البلاستيكية الملحقة مع الجهاز للتحقق لضمان مقاومة المبيت الخارجي للعوامل الجوية.

4. قم بتركيب AWST-8800 أو AWST-8802

ضع AWST-8800 أو 8802 في المبيت الخارجي. سيكون مفتاح الحائط جاهز للإستخدام حين الانتهاء من تركيبه.

ملحوظة: قم بإزالة AWST-8800 أو AWST-8802

ضع جسم صغير تحت AWST-8800 أو 8802 في المبيت الخاري و ار تركه خارج OWH-003.

CE Declaration of Conformity

Trust International B.V. declares that this TRUST SMART Home-product:

Model: OWH-003 WATERPROOF JUNCTION BOX
Item number: 71111
Intended use: Outdoor

is in compliance with the essential requirements and other relevant provisions of the following directives: Low Voltage Directive. The product is compatible with the following norms/standards:

EN 60529 (1991+A1:2000)

Additional information

WEEE: Dispose of the device at a recycling centre. More information: www.trustsmarthome.com
Warranty information: www.trustsmarthome.com/warranty

Authorized representative



H. Donker, Procurement Director
Dordrecht, 1-1-2015

TRUST SMART Home
LAAN VAN BARCELONA 600
3317DD DORDRECHT
NEDERLAND
www.trustsmarthome.com