



[www.trust.com](http://www.trust.com)





Elemento 72076 Versione 1.0

Visitare [www.trust.com](http://www.trust.com)  
per accedere ai manuali utenti più recenti

TELECOMANDO PORTACHIAVI A CATENELLA



## AKCT-510 TELECOMANDO PORTACHIAVI A CATENELLA

Si prega di leggere le presenti istruzioni per evitare qualsiasi uso improprio ed eventuali situazioni di pericolo. In caso di installazione non corretta, la garanzia sul prodotto verrà a decadere.

### COMPATIBILITÀ

Questo trasmettitore funziona con tutti i ricevitori Trust SmartHome provvisti di sistema di codifica automatica

### FUNZIONALITÀ

- Accensione/spegnimento se collegato al ricevitore per interruttori Trust SmartHome
- Accensione/spegnimento se collegato al ricevitore per varialuce Trust SmartHome
- Sollevamento/abbassamento/arresto se collegato al ricevitore per tende da sole Trust SmartHome

### SPECIFICHE TECNICHE

- Alimentazione 1 batteria al litio CR2032 da 3 V
- Frequenza RF 433.92 MHz
- Campo di ricezione RF Fino a 30 m in casa, fino 70 m all'aperto (in condizioni ottimali)

### SEGNALE WIRELESS

- Il segnale radio da 433.92 Hz attraversa pareti, finestre e porte.
- Campo d'azione in casa: fino a 30 m. Campo d'azione all'aperto: fino a 70 m (in condizioni ottimali).
- L'ampiezza del campo d'azione dipende dalle condizioni locali quali la presenza di oggetti metallici e di altre fonti di interferenza. Le particelle metalliche nelle vetrate doppie (vetri rinforzati), ad esempio, determinano una riduzione del campo d'azione dei trasmettitori Trust SmartHome.
- Fuori dall'UE, l'utilizzo di questo dispositivo potrebbe essere soggetto a limitazioni. In caso di utilizzo di questo apparecchio fuori dall'UE, verificare che sia conforme alle normative locali.





---

## AKCT-510 TELECOMANDO PORTACHIAVI A CATENELLA

### **BATTERIA**

Rimuovere la batteria dal prodotto se si intende non utilizzarlo per un periodo di tempo prolungato. Sostituire la batteria al litio CR2032 da 3 V non appena il campo d'azione del trasmettitore dovesse ridursi sensibilmente. Per la sostituzione della batteria, osservare le norme vigenti in ambito locale. Non gettare mai le batterie nel fuoco.

### **AUTORESPIRATORI**

Non utilizzare mai i prodotti Trust SmartHome per autorespiratori o in ambienti in cui eventuali guasti alle apparecchiature potrebbero mettere in pericolo vite umane.

### **INTERFERENZE**

Tutti i dispositivi wireless possono essere soggetti a interferenze. Posizionare i ricevitori ad almeno 50 cm l'uno dall'altro per evitare interferenze reciproche.

### **RIPARAZIONI**

Non tentare di riparare o modificare il prodotto. In caso di dubbi sul suo corretto funzionamento, restituirlo al negozio presso cui è stato acquistato.

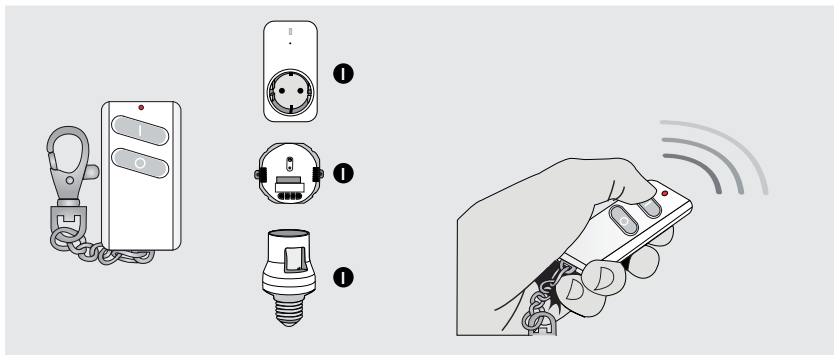
### **ACQUA E UMIDITÀ**

Il prodotto non è impermeabile. Utilizzare una scatola impermeabile per usarlo esternamente. Pulire il prodotto utilizzando esclusivamente un panno asciutto.

### **AMBIENTE E UTILIZZO**

Non esporre il prodotto al calore o al freddo eccessivo. Le temperature estreme incidono negativamente sulla durata dei componenti elettronici e delle batterie. Non far cadere il prodotto. Eventuali urti possono danneggiare i componenti elettronici interni.

## AKCT-510 TELECOMANDO PORTACHIAVI A CATENELLA

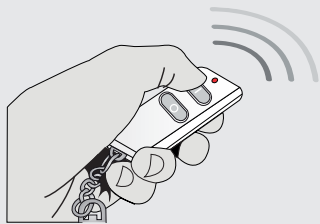
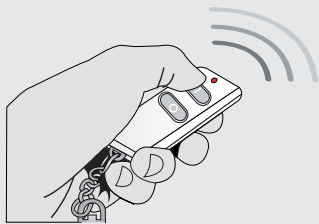


### 1. Controllo di 1 o più ricevitori

Per controllare 1 o più ricevitori simultaneamente, assegnare il codice trasmettitore a 1 o più ricevitori. Per la procedura di apprendimento del codice, consultare il manuale del ricevitore.

### 2. Azionamento manuale di un ricevitore Trust SmartHome

(1) Premere ON per accendere il ricevitore.  
(2) Premere OFF per spegnere il ricevitore.  
(Per abbassare le luci è necessario un altro trasmettitore.)



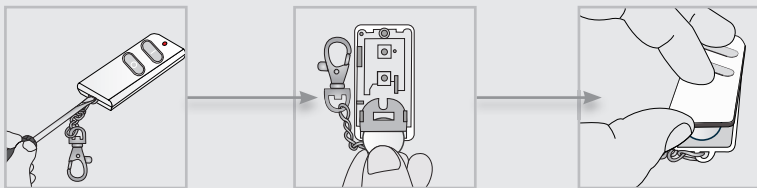
### 3. Funzionamento manuale e regolazione della luminosità con trasmettitore Trust SmartHome

- (1) Premere una volta il tasto di accensione per accendere il ricevitore.
- (2) Premere di nuovo il tasto di accensione per attivare la modalità di regolazione della luminosità. La luce lentamente si affievolirà e si intensificherà.
- (3) Premere per la terza volta il tasto di accensione per impostare l'intensità luminosa desiderata.
- (4) Premere il tasto di spegnimento per spegnere il ricevitore. Alla riaccensione, il ricevitore tornerà all'ultimo livello di luminosità.

### 4. Azionamento manuale di un ricevitore per schermi elettrici Trust SmartHome

- (1) Premere ON per alzare lo schermo.
  - (2) Premere nuovamente ON per arrestare lo schermo.
  - (3) Premere OFF per abbassare lo schermo.
  - (4) nuovamente OFF per arrestare lo schermo.
- Consultare il manuale del ricevitore per invertire la direzione dello schermo, se necessario.

## AKCT-510 TELECOMANDO PORTACHIAVI A CATENELLA



### 5. Sostituzione della batteria del trasmettitore

- (1) Aprire il vano batteria mediante un cacciavite a testa piatta.
- (2) Inserire una nuova batteria al litio CR2032 da 3V.  
La polarità deve corrispondere ai simboli indicati nell'alloggiamento.
- (3) Riposizionare il coperchio sulla parte inferiore.



## AKCT-510 TELECOMANDO PORTACHIAVI A CATENELLA

---







## AKCT-510 TELECOMANDO PORTACHIAVI A CATENELLA

---



Se possibile, smaltire il prodotto presso un centro di riciclaggio. Non smaltire il prodotto assieme ai rifiuti domestici.

### **GARANZIA**

Il prodotto è coperto dalla garanzia vigente per legge nel proprio paese e decorre dal giorno dell'acquisto. Per maggiori informazioni, visitare la pagina [www.trust.com/warranty/](http://www.trust.com/warranty/)

### **COPYRIGHT**

I contenuti delle "Informazioni importanti" e della "Guida rapida all'installazione" sono protetti da copyright. È vietato riprodurli o copiarli senza previa autorizzazione scritta. Le informazioni contenute in questi documenti sono soggette a modifiche senza preavviso. Controllare se sono disponibili aggiornamenti sul sito Web [www.trust.com](http://www.trust.com).



**CE DICHIARAZIONE DI CONFORMITÀ**

Trust International B.V. dichiara che il prodotto TRUST SMART Home:

modello: AKCT-510 TELECOMANDO PORTACHIAVI A CATENELLA  
codice articolo: 72076  
uso previsto: Ambienti interni / Ambienti esterni

è conforme ai criteri essenziali e ad altre disposizioni rilevanti definite dalle seguenti direttive: Direttiva sulla compatibilità elettromagnetica, Direttiva sulla bassa tensione e Direttiva R&TTE.

Il prodotto è compatibile con le seguenti norme e standard:

EN 301 489-1 V1.9.2 (2011-09)	EN 62479: 2010
EN 301 489-3 V1.6.1 (2013-08)	
EN 301 489-1 V1.9.2 (2011-09)	EN 60950-1:2006+A11:2009+A1:2010+A12:2011
EN 301 489-3 V1.6.1 (2013-08)	+A2:2013
EN 55022: 2010 +AC: 2011 Class B	
EN 61000-4-2: 2009	
EN 61000-4-3: 2006 +A1: 2008 +A2: 2010	
EN 300 220-1 V2.4.1 (2012-05)	
EN 300 220-2 V2.4.1 (2012-05)	

Produttore/Rappresentante autorizzato,



H. Donker, Responsabile acquisti  
Dordrecht, 1-1-2015

**TRUST SMART Home**  
LAAN VAN BARCELONA 600  
3317DD DORDRECHT  
NEDERLAND  
[www.trust.com](http://www.trust.com)