



7 Port USB 2.0 Power Hub

User's manual – Version 1.0



Български

Česky

Dansk

Deutsch

Ελληνικά

English

Español

Français

Italiano

Magyar

Nederlands

Norsk

Polski

Português

Română

Русский

Slovenčina

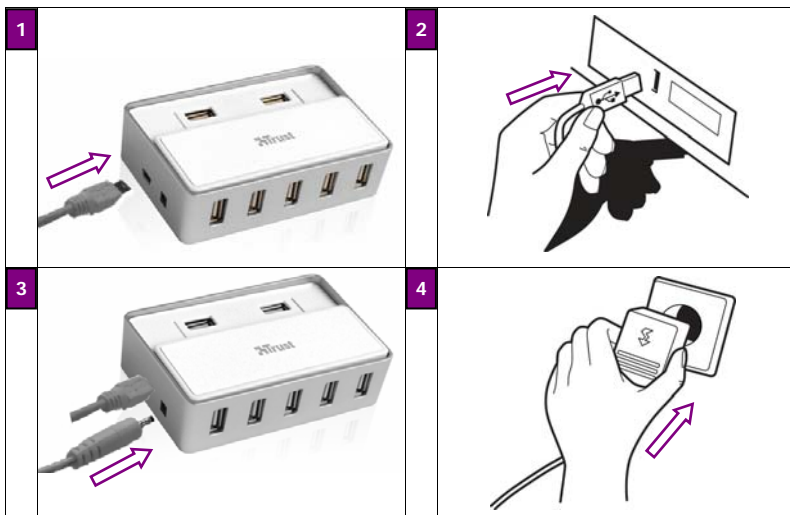
Suomi

Svenska

Türkçe

中文







Български

Ръководство: Вижте ръководството за потребителя за указания как да използвате този продукт. **Отстраняване на неизправности:**

Актуализирани Често задавани въпроси и наръчници с инструкции можете да намерите на www.trust.com/15921, да получавате разширено обслужване, се регистрирайте на www.trust.com/register. **Инструкции за безопасност:** Никога не отваряйте и не ремонтирайте сами устройството. Никога не използвайте устройството във влажна среда. Почиствайте устройството със суха кърпа.

CE: Това устройство съответства на основните изисквания и другите съответни условия на приложимите европейски директиви.

Декларацията за съответствие (DoC) можете да намерите на www.trust.com/15921/manuals_WEEE. Ако е възможно, предавайте устройството за унищожаване в център за рециклиране. Не изхвърляйте устройството заедно с битовите отпадъци.

Гарантия и авторски права: Това устройство има двугодишна продуктова гаранция, която е валидна от датата на покупка. За повече информация посетете www.trust.com/warranty. Възпроизвеждането на която и да е част от това ръководство с инструкции без разрешението на Trust International B.V. е забранено.

Česky

Návod na použití: Pokyny ohledně používání výrobku naleznete v příručce uživatele. **Odstraňování potíží:** Aktualizované odpovědi na nejčastější otázky, ovladače a návody k použití naleznete na www.trust.com/15921. Chcete-li získat přístup k rozsáhlým servisním službám, zaregistrujte se na adrese www.trust.com/register. **Bezpečnostní opatření:** Toto zařízení sami neotvírejte ani neopravujte. Nepoužívejte toto zařízení ve vlhkém prostředí. Zařízení čistěte suchým hadrem. **CE:** Toto zařízení splňuje základní požadavky a další relevantní podmínky příslušných evropských směrnic. Prohlášení o shodě (PoS) je k dispozici na webu www.trust.com/15921/manuals_WEEE. Pokud je to možné, světe likvidaci zařízení recyklačnímu centru. Zařízení nevyhazujte spolu s domácím odpadem. **Záruka & copyright:** Na tento výrobek se vztahuje dvouletá záruční doba, jejíž platnost počíná dnem prodeje. Další informace naleznete na www.trust.com/warranty. Žádná část tohoto návodu nesmí být reprodukována bez povolení společnosti Trust International B.V.

Dansk

Brugervejledning: Se brugervejledningen med instruktioner om, hvordan produktet anvendes. **Fejlfjælpning:** Besøg www.trust.com/15921 for at finde opdaterede, ofte stillede spørgsmål, drivere og instruktionsmanualer. Registrer dig på www.trust.com/register for at få en omfattende service. **Sikkerhedsregler:** Åbn eller reparer aldrig apparatet selv. Anvend ikke apparatet i fugtige omgivelser. Rengør apparatet med en tør klud. **CE:** Dette produkt imødekommer de grundlæggende krav og andre relevante betingelser i gældende europæiske direktiver. Konformitetserklæringen (Declaration of Conformity (DoC)) er tilgængelig på www.trust.com/15921/manuals_WEEE. Hvis muligt, bør du bortskaffe apparatet på et genbrugscenter. Kasser ikke apparatet sammen med almindeligt husholdningsaffald. **Garanti & copyright:** Dette produkt har en toårs produktgaranti, som er gyldig fra købsdatoen. Besøg www.trust.com/warranty for yderligere information. Det er forbudt at reproducere ethvert indhold af denne instruktionsmanual uden tilladelse fra Trust International B.V.

Deutsch

Anleitung: Anweisungen zur Verwendung des Produkts finden Sie im Benutzerhandbuch. **Problembehandlung:** Die aktuellen FAQ, Treiber und Anleitungen finden Sie unter www.trust.com/15921. Registrieren Sie sich unter www.trust.com/register, um den umfassenden Service in Anspruch nehmen zu können. **Sicherheitshinweise:** Öffnen Sie das Gerät nicht, und führen Sie keine Reparaturen daran aus. Verwenden Sie das Gerät nicht in einer feuchten Umgebung. Reinigen Sie das Gerät mit einem trockenen Tuch. **CE:** Dieses Gerät entspricht den grundlegenden Anforderungen und anderen relevanten Bedingungen der einschlägigen europäischen Richtlinien. Die Konformitätserklärung (DoC) können Sie unter www.trust.com/15921/manuals_WEEE nachlesen. **WEEE:** Geben Sie das Gerät möglichst bei einem Recyclingcenter ab. Das Gerät darf nicht im normalen Haushaltsmüll entsorgt werden. **Garantie und Copyright:** Für dieses Gerät gilt eine Herstellergarantie von zwei Jahren. Die Garantiefrist beginnt am Kaufdatum. Weitere Informationen finden Sie unter www.trust.com/warranty. Die vollständige oder auszugsweise Vervielfältigung dieser Anleitung ohne die Genehmigung von Trust International B.V. ist untersagt.

Ελληνικά

Εγχειρίδιο χρήσης: Ανατρέξτε στο εγχειρίδιο χρήσης για οδηγίες σχετικά με τη χρήση του προϊόντος. **Αντιμετώπιση προβλημάτων:** Ανατρέξτε στη διεύθυνση www.trust.com/15921 για ενημερωμένες απαντήσεις σε συνήθεις ερωτήσεις, προγράμματα οδήγησης και οδηγίες χρήσης. Για περισσότερες πληροφορίες σχετικά με το σέρβις, καταχωρίστε τα στοιχεία σας στη διεύθυνση www.trust.com/register.
Οδηγίες για την ασφάλεια: Ποτέ μην ανοίγετε και μην επισκευάζετε τη συσκευή οι ίδιοι. Μην χρησιμοποιείτε τη συσκευή σε περιβάλλον με υγρασία. Καθαρίστε τη συσκευή με ένα στεγνό πανί. **CE:** Αυτή η συσκευή πληροί τις βασικές απαιτήσεις και τους λοιπούς σχετικούς όρους των ισχυουσών ευρωπαϊκών οδηγιών. Η Δήλωση Συμμόρφωσης (DoC) υπάρχει διαθέσιμη στην ιστοσελίδα www.trust.com/15921/manuals.
WEEE: Εάν είναι δυνατόν, η απόρριψη της συσκευής θα πρέπει να γίνεται σε κέντρο ανακύκλωσης. Μην απορρίπτετε τη συσκευή μαζί με τα οικιακά απορρίμματα. **Εγγύηση και πνευματικά δικαιώματα:** Σε αυτό το προϊόν παρέχεται εγγύηση 2 ετών, η οποία αρχίζει να ισχύει από την ημερομηνία της αγοράς. Για περισσότερες λεπτομέρειες, ανατρέξτε στη διεύθυνση www.trust.com/warranty. Απαγορεύεται η αναπαραγωγή οποιουδήποτε μέρους του παρόντος εγχειριδίου οδηγιών, χωρίς την άδεια της Trust International B.V.

English

Trouble shooting: See www.trust.com/15921 for up-to-date FAQs, drivers and instruction manuals. For extensive service, register at www.trust.com/register. **Safety instructions:** Before use, read safety information at www.trust.com/safety. Only use this device as indicated in the user's guide. Device is intended for home or office use, except when otherwise indicated. Do not open or repair this device. Do not use the device in a damp environment. Clean the device with a dry cloth. **CE:** This device meets the essential requirements and other relevant conditions of the applicable European directives. The Declaration of Conformity (DoC) is available at www.trust.com/15921/manuals.
WEEE: If possible, dispose of the device at a recycling centre. Do not dispose of the device with the household waste. **Warranty & copyright:** This device has a two-year product warranty which is valid from the date of purchase. See www.trust.com/warranty for more information. It is forbidden to reproduce any part of this instruction manual without the permission of Trust International B.V.

Español

Manual de instrucciones: Consulte las instrucciones de uso del producto en el manual del usuario. **Resolución de problemas:** Vaya a www.trust.com/15921 y consulte las FAQs, los controladores y los manuales de instrucción más actualizados. Para un mayor servicio regístrese en www.trust.com/register. **Instrucciones de seguridad:** No abra nunca este dispositivo ni lo repare usted mismo. No use este dispositivo en lugares húmedos. Limpie el dispositivo con un paño seco. **CE:** Este dispositivo cumple con los requerimientos esenciales y otras condiciones relevantes de la normativa europea vigente. La Declaración de Conformidad (DoC) está disponible en www.trust.com/15921/manuals. **WEEE:** De ser posible, al deshacerse del aparato llévelo a un centro de reciclaje. No lo tire junto con los residuos domésticos. **Garantía y propiedad intelectual:** Este dispositivo tiene una garantía de dos años, válida a partir de la fecha de compra. Visite www.trust.com/warranty si desea obtener más información. Está prohibida la reproducción de cualquier parte de este manual de instrucciones sin la autorización de Trust International B.V.

Français

Mode d'emploi: Veuillez consulter le guide de l'utilisateur comportant des instructions pour utiliser ce produit. **Dépannage:** Allez sur le site www.trust.com/15921 pour accéder aux réponses aux questions fréquemment posées, aux pilotes et aux manuels mis à jour. Pour obtenir un service étendu, enregistrez-vous sur le site www.trust.com/register. **Instructions de sécurité:** N'ouvrez, ni réparez jamais l'appareil vous-même. N'utilisez pas cet appareil dans un environnement humide. Nettoyez l'appareil à l'aide d'un chiffon sec. **CE:** Ce produit répond aux principales exigences et autres dispositions pertinentes des directives européennes en vigueur. La Déclaration de conformité (DoC) est disponible sur le site www.trust.com/15921/manuals. **WEEE:** Si possible, mettez l'appareil au rebut dans un centre de recyclage. Ne jetez pas l'appareil avec les ordures ménagères. **Garantie et copyright:** Une garantie de deux ans s'applique à compter de la date d'achat de l'appareil. Pour plus d'informations, consultez le site Web www.trust.com/warranty. Toute reproduction totale ou partielle du présent manuel est interdite. Elle doit faire l'objet d'une autorisation préalable de Trust International B.V.

Italiano

Manuale di istruzioni: Consultare il manuale utente per le istruzioni su come utilizzare il prodotto. **Risoluzione dei problemi:** Controllare la sezione relativa alle domande frequenti, i driver e i manuali aggiornati all'indirizzo Internet www.trust.com/15921. Per un'assistenza completa, registrarsi all'indirizzo www.trust.com/register. **Istruzioni sulla sicurezza:** Non tentare di aprire o riparare da soli il prodotto. Non usare il prodotto in ambienti umidi. Per la pulizia del dispositivo, utilizzare un panno asciutto. **CE:** Il presente dispositivo è conforme alle norme più importanti e agli altri requisiti pertinenti dei regolamenti europei applicabili. La Dichiarazione di Conformità (DoC) è consultabile al seguente indirizzo Internet: www.trust.com/15921/manuals. **WEEE:** Se possibile, smaltire il dispositivo in un centro di riciclaggio. Non gettare il dispositivo tra i rifiuti domestici. **Garanzia e copyright:** Il prodotto dispone di una garanzia di fabbrica di due anni a partire dalla data di acquisto. Per ulteriori informazioni, visitare il sito Web: www.trust.com/warranty. La riproduzione del presente manuale o di una parte di esso è strettamente proibita in assenza di previa autorizzazione da parte di Trust International B.V.

Magyar

Kezelési kézikönyv: A termék használatáról szóló utasításokat lásd a Felhasználói útmutatóban. **Hibaelhárítás:** A naprakész FAQ-k (FAQ= Leggyakrabban feltett kérdések), illesztőprogramok és kezelési útmutatók megtekintéséhez látogasson el a www.trust.com/15921/weboldalra. Bővebb szolgáltatásért regisztráljon a www.trust.com/register weboldalon. **Biztonsági előírások:** Soha ne nyissa fel, és ne javítsa sajátkezűleg a készüléket. Ne használja a készüléket nedves környezetben. Az eszközt száraz törölkendővel tisztítsa. **CE:** A termék megfelel az összes alapvető követelménynek és az érvényes európai irányelvek vonatkozó előírásainak. A Megfelelőségi Nyilatkozat (DoC) a következő honlapon érhető el: www.trust.com/15921/manuals. **WEEE:** Amennyiben lehetséges, a készülék kiseleztezésé esetén válasszon környezetbarát megoldást. Ne dobja a készüléket háztartási hulladék közé. **Jótállási feltételek és szerzői jogok:** A készülékre a vásárlástól számított két éves gyártói jótállást vállalunk. További információkért látogasson el a www.trust.com/warranty weboldalra. Tilos az útmutató vagy annak bármely részének a Trust International B.V. engedélye nélküli reprodukálása

Nederlands

Handleiding: Raadpleeg de handleiding met instructies hoe het product te gebruiken. **Problemen oplossen:** Surf naar www.trust.com/15921 voor actuele FAQ's, stuurprogramma's en handleidingen. Meld u aan op www.trust.com/register voor een uitgebreide service.

Veiligheidsinstructies: Probeer het apparaat nooit zelf te openen of te repareren. Gebruik het apparaat niet in een vochtige omgeving. Reinig het apparaat met een droge doek. **CE:** Dit product voldoet aan de essentiële eisen en de overige relevante bepalingen van de geldende Europese richtlijnen. De Verklaring van Conformiteit (DoC) is beschikbaar op www.trust.com/15921/manuals. **WEEE:** Lever het apparaat indien mogelijk in bij een recyclingcentrum. Gooi het apparaat niet weg met het gewone huishoudelijke afval. **Garantie en copyright:** Dit apparaat heeft een productgarantie van twee jaar, ingaande op de dag van aankoop. Surf naar www.trust.com/warranty voor meer informatie. Nadruk van delen van deze handleiding zonder toestemming van Trust International B.V. is uitdrukkelijk verboden.

Norsk

Bruksanvisning: Les bruksanvisningen for å se hvordan denne produktet skal brukes. **Problemløsning:** Gå til www.trust.com/15921 for å se en oppdatering av ofte stilte spørsmål og svar, samt drivere og håndbøker. For utførlig service, registrer deg på www.trust.com/register.

Sikkerhetsinstruksjoner: Du må ikke åpne eller reparere apparatet selv. Bruk ikke utstyret i fuktige omgivelser. Tark utstyret med en fuktig klut dersom det må rengjøres. **CE:** Dette utstyret er produsert i henhold til de lover og regler som er nedfelt i de europeiske direktivene.

Samsvarserklæringen (DoC) finner du på www.trust.com/15921/manuals. **WEEE:** Ved avhendig skal utstyret leveres på en gjenbruksstasjon. Ikke kast utstyret sammen med husholdningsavfall. **Garanti og opphavsrettigheter:** Dette utstyret har to års garanti. Garantien løper fra kjøpsdato. Gå til www.trust.com/warranty for mer informasjon. Det er forbudt å kopiere deler av denne bruksanvisningen uten tillatelse fra Trust International B.V.

Polski

Instrukcja obsługi: Instrukcja obsługi znajduje się w podręczniku użytkownika. **Rozwiązywanie problemów** Często zadawane pytania, najnowsze sterowniki i instrukcje obsługi znajdują się na stronie www.trust.com/15921. W celu uzyskania kompleksowej pomocy zarejestruj się na stronie www.trust.com/register. **Instrukcje bezpieczeństwa:** Nie otwieraj i nie naprawiaj urządzenia samodzielnie. Nie używaj urządzenia w warunkach dużej wilgotności. Do czyszczenia używaj suchej ściereczki. **CE:** Niniejszy produkt spełnia wszystkie wymogi i przepisy obowiązujących dyrektyw Unii Europejskiej. Deklaracja zgodności (DoC) jest dostępna na stronie www.trust.com/15921/manuals. **WEEE:** Jeśli jest to możliwe, należy oddać urządzenie do punktu wtórnego przetwarzania odpadów. Nie wyrzaczaj urządzenia razem z odpadami domowymi. **Gwarancja i prawa autorskie:** Urządzenie jest objęte 2-letnią gwarancją producenta, licząc od daty zakupu. Więcej informacji znajduje się na stronie www.trust.com/warranty. Zabrania się kopiowania całości lub fragmentów niniejszej instrukcji bez zezwolenia firmy Trust International B.V. Gwarancja na sprzedany towar konsumentki nie wyłącza, nie ogranicza ani nie zawiesza uprawnień kupującego wynikających z niezgodności towaru z umową.

Portugués

Manual de instruções: Consulte o guia do utilizador com as instruções de funcionamento do produto. **Resolução de problemas:** Para obter informações actualizadas sobre FAQs, controladores e manuais de instruções, vá a www.trust.com/15921. Para aceder a outros serviços, registre-se em www.trust.com/register. **Instruções de segurança:** Nunca abra nem tente reparar você mesmo este aparelho. Não use este equipamento em ambientes húmidos. Limpe-o com um pano seco. **CE:** Este equipamento cumpre todos os requisitos essenciais e outras condições relevantes das directivas Europeias aplicáveis. A Declaração de Conformidade (DoC) encontra-se disponível em www.trust.com/15921/manuals. **WEEE:** Se possível, quando se desfizer do equipamento, entregue-o num centro de reciclagem. Não o misture com o lixo doméstico. **Garantia e direitos reservados:** Este equipamento tem uma garantia de dois anos válida a partir da data de compra. Para mais informações, vá a www.trust.com/warranty. É proibida a reprodução parcial ou integral deste manual de instruções sem o consentimento da Trust International B.V.

Română

Manual de folosire: Pentru instrucțiuni privind folosirea produsului, a se vedea Ghidul utilizatorului. **Depanare:** Vizitați www.trust.com/15921 pentru FAQ-uri actualizate și manuale de utilizare. Pentru servicii de service, înregistrați-vă la www.trust.com/register. **Instrucțiuni de siguranță:** Nu deschideți și nu reparați acest dispozitiv. Nu utilizați dispozitivul într-un mediu umez. Curățați dispozitivul cu o cârpă uscată. **CE:** Acest dispozitiv îndeplinește cerințele de bază și toate condițiile aferente ale directivelor europene aplicabile. Declarația de Conformitate (DoC) este disponibilă la www.trust.com/15921/manuals. **WEEE:** Dacă este posibil, cașați dispozitivul la un centru de reciclare. Nu cașați dispozitivul împreună cu gunoii menajeri. **Garanție și drepturi de autor:** Dispozitivul este în garanție doi ani de la data achiziționării. Pentru mai multe detalii vizitați www.trust.com/warranty. Este interzisă duplicarea oricărei bucați din acest manual de utilizare fără acordul Trust International B.V.

Русский

Руководство по эксплуатации: О том, как пользоваться изделием, см. руководство пользователя с инструкциями. **Поиск и устранение неисправностей:** Чтобы просмотреть последние часто задаваемые вопросы, получить драйверы и руководство пользователя, посетите веб-сайт www.trust.com/15921. Для получения всестороннего сервиса, зарегистрируйтесь на сайте: www.trust.com/register. **Инструкции по технике безопасности:** Ни в коем случае не открывайте и не ремонтируйте устройство самостоятельно. Не используйте устройство во влажной среде. Очищайте устройство при помощи сухой ткани. **CE:** Это устройство соответствует необходимым требованиям и прочим, относящимся к ним условиям, применяемым в европейских нормах. Декларация о соответствии (DoC) размещена по адресу www.trust.com/15921/manuals. **WEEE:** Если возможно, отдайте устройство в центр утилизации. Не утилизируйте устройство вместе с бытовыми отходами. **Гарантия и авторское право:** На данное устройство предоставляется 2 года гарантии, которая вступает в силу в день покупки. Для получения дополнительной информации посетите веб-сайт www.trust.com/warranty. Воспроизводить любую часть этой инструкции по использованию без согласия Trust International B.V. запрещено.

Slovenčina

Návod na použitie: Pokyny týkajúce sa použitia výrobku nájdete v príručke užívateľa. **Riešenie problémov:** Pozri www.trust.com/15921, ak si chcete pozrieť najnovšie často kladené otázky, ovládače a príručky na internete. Ak chcete získať rozsiahlejší servis, zaregistrujte sa na www.trust.com/register. **Bezpečnostné opatrenia:** Toto zariadenie neovráťte ani neopravujte. Zariadenie nepoužívajte vo vlnkom prostredí. Zariadenie čistite suchou látkou. **CE:** Toto zariadenie spĺňa podstatné požiadavky a iné relevantné podmienky príslušných európskych smerníc. Vyhlásenie o zhode (VoZ) je prístupné na adrese www.trust.com/15921/manuals. **WEEE:** Ak je to možné, odneste zariadenie do recyklačného centra. Zariadenie nevyhadzujte s domácim odpadom. **Záruka a copyright:** Na toto zariadenie sa vzťahuje dvojnásobná záruka odo dňa zakúpenia produktu. Navštívte www.trust.com/warranty, ak chcete získať viac informácií. Akákoľvek časť tohto návodu nesmie byť reprodukovaná bez povolenia spoločnosti Trust International B.V.

Suomi

Käyttöohje: Katso tuotteen käyttöohjeet käyttöoppaasta. **Ongelmanratkaisu:** Uusimmat kysymykset vastauksineen, ohjaimet ja käyttöoppaat ovat osoitteessa www.trust.com/15921. Voit hyödyntää palvelua täysimääräisesti rekisteröitymällä osoitteessa www.trust.com/register. **Turvallisuusohjeet:** Älä avaa tai korjaa tätä laitetta itse. Älä käytä tätä laitetta kosteassa ympäristössä. Puhdista laite kuivalla kankaalla. **CE:** Tämä laite täyttää asianomaisten eurooppalaisten direktiivien vaatimukset. Vaatimustenmukaisuusvakuutus on luettavissa osoitteessa www.trust.com/15921/manuals. **WEEE:** Hävitä laite toimittamalla se kierrätykseen. Älä hävitä laitetta kotitalousjätteen seassa. **Takuu ja tekijänoikeustiedot:** Tällä laitteella on valmistajan myöntämä kahden vuoden takuu. Sen voimassaolo alkaa ostopäivästä. Lisätietoja on osoitteessa www.trust.com/warranty. Käyttöoppaan osittainenkin kopioiminen on kielletty ilman Trust International B.V:n lupaa.

Svenska

Instruktionsmanual: Information om hur du använder produkten finns i användarguiden. **Felsökning:** Du hittar uppdaterad information om vanliga frågor och svar, drivrutiner och bruksanvisningar på www.trust.com/15921. Om du behöver mer service ska du registrera dig på www.trust.com/register. **Säkerhetsanvisningar:** Öppna eller reparera aldrig enheten själv. Använd aldrig enheten i en fuktigt miljö. Rengör endast med torr trasa. **CE:** Den här enheten uppfyller de grundläggande kraven och andra relevanta villkor i gällande EU-direktiv. Överensstämmelsedeklarationen finns på www.trust.com/15921/manuals. **WEEE:** Lämna om möjligt enheten till återvinning. Kasta inte enheten i hushållssoptorna. **Garanti och upphovsrätt:** Den här enheten har en tvåårig produktgaranti som gäller från inköpsdatumet. Gå till www.trust.com/warranty för mer information. Det är förbjudet att återge någon del av den här bruksanvisningen utan tillstånd från Trust International B.V.

Türkçe

Kullanma kılavuzu: Ürünün kullanımını ile ilgili talimatları içeren kullanıcı kılavuzuna bakın. **Sorun giderme:** Güncellenmiş Sorular Sorular (FAQs) bölümü, sürücüler ve kullanım kılavuzları için, bkz: www.trust.com/15921. Yayıgın servis için, www.trust.com/register web sitesine kayıt yaptırın. **Güvenlik talimatları:** Bu aygıt kesinlikle kendinizi açmayın ya da onarmayın. Aygıtı nemli ortamlarda kullanmayın. Aygıtı kurubir bezle temizleyin. **CE:** Bu aygıt, temel gereksinimlere ve uygulanabilir Avrupa yönetmeliklerinin ilgili diğer şartlarına uygundur. Uygunluk Bildirimi (DoC) belgesini www.trust.com/15921/manuals internet adresinde bulabilirsiniz. **WEEE:** Olanaklıysa, aygıtı elden çıkarırken yeniden düşünüm merkezine teslim edin. Aygıtı elden çıkarırken her zamanki çöp kutularına atmayın. **Garanti ve telif hakkı:** Bu aygıt satın alındığı tarihten itibaren iki yıl süreyle garanti kapsamındadır. Ayrıntılı bilgi için, bkz: www.trust.com/warranty. Bu kullanım kılavuzu, Trust International B.V. kuruluşunun yazılı izni olmadan kısmen veya tamamen çoğaltılamaz.

中文

安装手册: 该产品的使用说明请参考用户手册。 **故障排除:** 请在 www.trust.com/15921 网站上查看最新的常见问题、驱动程序和安装指南。您可以在网站 www.trust.com/register 上登记以获得更广泛的服务。 **安全指南:** 请不要打开或修理该设备。不要把该设备放置在潮湿的环境中。请用干布擦拭该设备。 **CE认证:** 该设备符合欧盟指令中规定的必要条件和相关规定。在 www.trust.com/15921/manuals 网站上可查看厂商合格证书 (DoC)。 **电子电器设备的回收:** 如果可能，该设备弃置不用时请交给废物回收中心处理。请不要将该设备扔到生活垃圾中。 **保修&版权:** 该设备从购买之日有两年的保修期。详细信息请在网站 www.trust.com/warranty 上查看。未经Trust国际公司的允许不得复制安装手册的任何部分



DECLARATION OF CONFORMITY

We, the manufacturer / importer,
Trust International
Laan van Barcelona 600
3317 DD Dordrecht
The Netherlands

Declare that the product

Kind of product	7 Port USB HUB
Type designation	Trust 7 Port USB 2.0 Power Hub for Mac
Item No.	15921

is in compliance with the essential requirements and other relevant provisions of the following directives:

EMC Directive (2004/108/EC)	
Low-Voltage Directive	(73/23/EC)

The products is compatible with the following norms / standards:

EN 55022	(2006, Class B)
EN 55024	(1998+A1:2001+A2:2003)
EN 60950-1	(2001)

Intended use:

indoor

Restrictions for usage:

none

Manufacturer/Authorised representative



B. Schrijvers, M.Sc.
Dordrecht, 23-04-2008

www.trust.com/mac

© 2008 Trust International B.V., P.O. Box 8043, 3301 CA Dordrecht, The Netherlands. All rights reserved. All brand names are registered trademarks of their respective owners. Specifications are subject to change without prior notice. Mac and the Mac logo are trademarks of Apple Inc. in the US and other countries. Made in China.