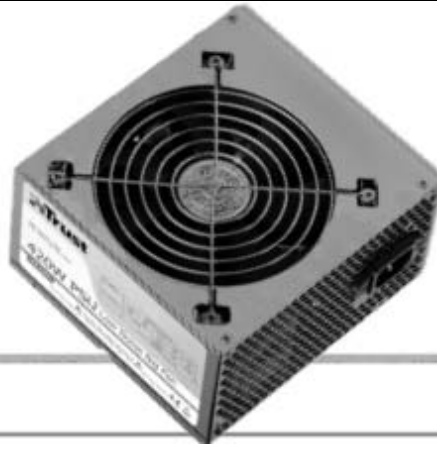


Item: 14995

## 420W PSU



1

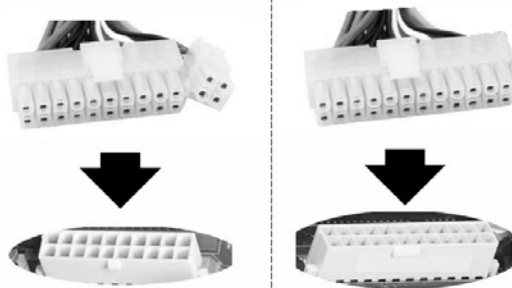


2



3

Motherboard ATX 20pin / 24pin connector

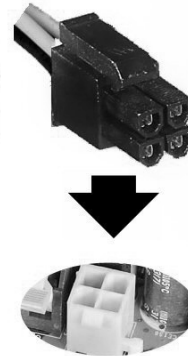


ATX12V / ATX 2.03

ATX12V-V2

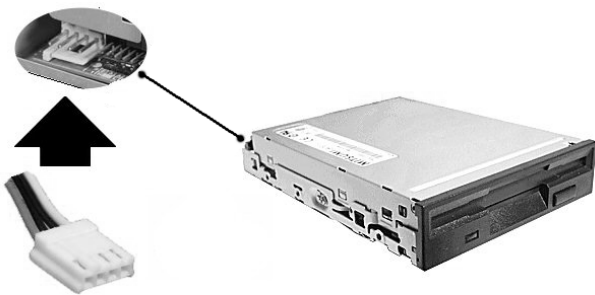
4

CPU ATX12V 4 pin connector



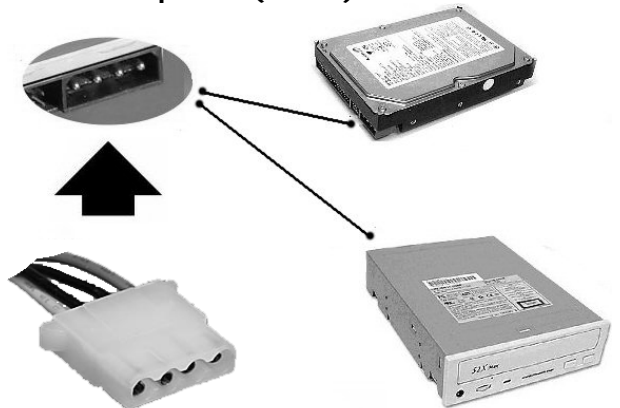
5

Floppy Drive connectors



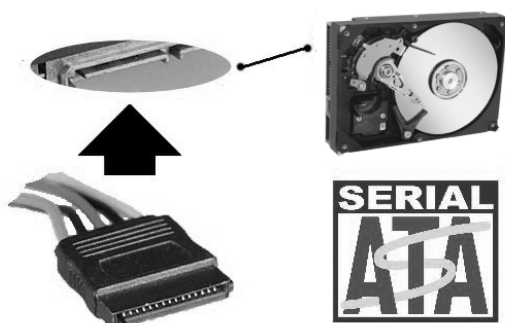
6

Peripheral (Molex) Connectors

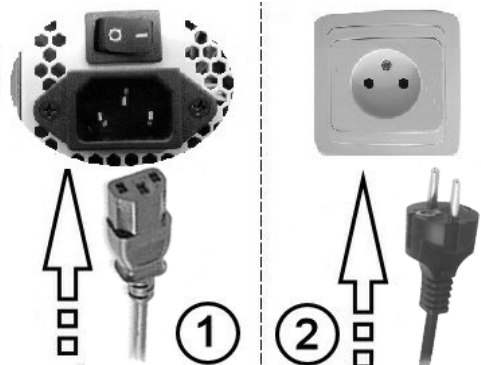


7

S-ATA Connectors



8





## DECLARATION OF CONFORMITY

We, the manufacturer / importer,  
Trust International  
Laan van Barcelona 600  
3317 DD Dordrecht  
The Netherlands

Declare that the product  
Kind of product                      Power Supply Unit  
Type designation                    420W PSU  
Item No.                                14995

Is in compliance with the essential requirements and other relevant provisions of the following directives:  
EMC Directive                        (89/336/EEC, Amended by 92/31/EEC, 93/68/EEC)  
Low-Voltage Directive              (72/23/EC)

The products is compatible with the following norms / standards:  
EN 55022 Class B                    (1998 + A1: 2000 + A2: 2003)  
EN 55024                                (1998 + A1: 2001 + A2: 2003)  
EN 61000-3-2                         (2000)  
EN 61000-3-3                         (1995 + A1: 2001)  
EN 60950-1

Intended use:                            indoor  
Restrictions for usage:                none

Manufacturer/Authorised representative

B. Schrijvers, M.Sc.  
Dordrecht, 2008-10-01

<p><b>BU</b></p>	<p><b>Информация, свързана с безопасността</b></p> <p><b>Инсталиране</b></p> <ul style="list-style-type: none"> <li>• Не докосвайте никакви други части, намиращи се в кутията на компютъра, освен посочените в ръководството за потребителя.</li> <li>• Преди използване проверете дали захранващият блок, кабелът и стенният контакт не са повредени.</li> <li>• Направете справка в ръководствата за дънната платка, периферните устройства или интерфейлната платка за подробности по връзката към захранването.</li> </ul> <p><b>Използване</b></p> <ul style="list-style-type: none"> <li>• Включвайте само към заземен електрически контакт!</li> <li>• Използвайте само променливотоково захранване от стандартен стенен контакт.</li> <li>• Уверете се, че характеристиките на захранването, осигурявано от стенния контакт, съвпадат с посочените върху захранващия блок - както напрежението [V], така и честотата [Hz].</li> <li>• Не претоварвайте стенния контакт.</li> <li>• Изключвайте устройството по време на гръмотевични бури.</li> <li>• Изключвайте устройството, когато няма да го използвате за дълъг период от време.</li> </ul>	<p><b>CZ</b></p>	<p><b>Bezpečnostní pokyny</b></p> <p><b>Instalace</b></p> <ul style="list-style-type: none"> <li>• Uvnitř počítače se dotýkejte pouze částí uvedených v uživatelské příručce.</li> <li>• Před použitím zařízení se ujistěte, že zdroj napájení, kabel ani zásuvka ve zdi nejsou žádným způsobem poškozeny.</li> <li>• Podrobné informace o zapojení naleznete v příručce pro vaši základní desku, periferní zařízení nebo kartu rozhraní.</li> </ul> <p><b>Použití</b></p> <ul style="list-style-type: none"> <li>• Připojujte pouze do uzemněné zásuvky!</li> <li>• Využívejte pouze střídavý proud z běžné zásuvky ve zdi.</li> <li>• Ověřte si, že typ proudu v zásuvce odpovídá proudu indikovanému na zdroji napájení, a to jak napětím [V], tak frekvencí [Hz].</li> <li>• Nepřetěžujte zásuvku.</li> <li>• Během bouřky zařízení odpojte.</li> <li>• Pokud zařízení delší dobu nepoužíváte, odpojte ho ze sítě.</li> </ul>
<p><b>DK</b></p>	<p><b>Sikkerhedsinformation</b></p> <p><b>Installation</b></p> <ul style="list-style-type: none"> <li>• Rør ikke ved andre dele inde i PC-kabinettet end dem, der er nævnt i brugsanvisningen.</li> <li>• Før du begynder, skal du kontrollere at strømheden, kablet og stikkontakten ikke er beskadiget på nogen måde.</li> <li>• Se informationer om strømtilslutningen i manualerne til dit motherboard, perifere enhed eller interfacekort.</li> </ul> <p><b>Anvendelsen</b></p> <ul style="list-style-type: none"> <li>• Forbind kun til jordet stik!</li> <li>• Anvend kun AC-strøm fra stikkontakt i væg.</li> <li>• Kontroller at stikkontakten leverer den type strøm, der er angivet på strømheden, både Volt [V] og frekvens [Hz].</li> <li>• Overbelast ikke din stikkontakt.</li> <li>• Koble enheden fra under tordenvejr.</li> <li>• Koble enheden fra, når den ikke skal anvendes i længere tid.</li> </ul>	<p><b>DE</b></p>	<p><b>Sicherheitshinweise</b></p> <p><b>Installation</b></p> <ul style="list-style-type: none"> <li>• Berühren Sie nur die Teile im PC-Gehäuse, die in der Gebrauchsanleitung angegeben sind.</li> <li>• Stellen Sie vor der Inbetriebnahme sicher, dass das Netzteil, das Kabel und die Steckdose in keiner Weise beschädigt sind.</li> <li>• Ausführliche Informationen zum Stromanschluss finden Sie in der Anleitung zum Motherboard, zu den Peripheriegeräten, zum Gerät und zur Schnittstellenkarte.</li> </ul> <p><b>Betrieb</b></p> <ul style="list-style-type: none"> <li>• Nur an geerdete Steckdosen anschließen!</li> <li>• Schließen Sie das Gerät nur an eine Standardsteckdose mit Wechselstrom an.</li> <li>• Überprüfen Sie, ob die Steckdose den gleichen Strom führt, wie auf dem Netzteil angegeben (Spannung [V] und Frequenz [Hz]).</li> <li>• Überladen Sie die Steckdose nicht.</li> <li>• Trennen Sie das Gerät bei Gewittern von der Stromversorgung.</li> <li>• Trennen Sie das Gerät von der Stromversorgung, wenn es für längere Zeit nicht in Betrieb ist.</li> </ul>
<p><b>EN</b></p>	<p><b>Safety information</b></p> <p><b>Installation</b></p> <ul style="list-style-type: none"> <li>• Do not touch any part inside the PC case other than the ones mentioned in the user's guide.</li> <li>• Before use, make sure the power supply unit, the cable and the wall outlet are not damaged in any way.</li> <li>• Refer to the manual of your motherboard, peripheral, device or interface card for detailed power connection.</li> </ul> <p><b>Use</b></p> <ul style="list-style-type: none"> <li>• Connect to grounded power outlet only!</li> <li>• Only use AC power provided by a standard wall outlet.</li> <li>• Confirm that the wall outlet provides the same type of power indicated on the power supply unit, both Voltage [V] and frequency [Hz].</li> <li>• Don't overload your wall outlet.</li> <li>• During lightning disconnect the device.</li> <li>• Disconnect the device when you don't use it for a longer time.</li> </ul>	<p><b>FI</b></p>	<p><b>Turvallisuustiedot</b></p> <p><b>Asennus</b></p> <ul style="list-style-type: none"> <li>• Älä kosketa mihinkään tietokonekotelon sisällä olevaan osaan, jota ei mainita tässä käyttöoppaassa.</li> <li>• Varmista ennen käyttöä, että virtälähde, virtajohto ja pistorasia eivät ole millään tavalla vahingoittuneita.</li> <li>• Katso emolevyn, oheislaitteen, laitteen tai laajennuskortin ohjekirjasta lisätietoja virtaliitännöistä.</li> </ul> <p><b>Käyttö</b></p> <ul style="list-style-type: none"> <li>• Kytke vain maadoitettuun sähköpistokkeeseen!</li> <li>• Käytä vain mukana tullutta muuntajaa tavallisessa pistorasiassa.</li> <li>• Varmista, että pistorasiasta tuleva virta on virtalähteessä osoitetun kaltaista sekä jännitteeltään [V] että taajuudeltaan [Hz].</li> <li>• Älä ylikuormita pistorasiaa.</li> <li>• Irrota laite ukkosella.</li> <li>• Irrota laite, kun et käytä sitä pitkään aikaan.</li> </ul>
<p><b>ES</b></p>	<p><b>Información de seguridad</b></p> <p><b>Instalación</b></p> <ul style="list-style-type: none"> <li>• No toque ninguna parte interior del ordenador diferente de las mencionadas en el manual de usuario.</li> <li>• Antes de usar el aparato, asegúrese de que la fuente de alimentación eléctrica, el cable y el tomacorriente de pared están en perfecto estado.</li> <li>• Consulte en el manual de la placa base, los periféricos o la tarjeta de interconexión los detalles de la conexión eléctrica.</li> </ul> <p><b>Uso</b></p> <ul style="list-style-type: none"> <li>• ¡Conectar únicamente a una fuente de alimentación con toma a tierra!</li> <li>• Use únicamente la energía de CA que suministran los tomacorrientes de pared estándar.</li> <li>• Confirme que el tomacorriente de pared suministra el mismo tipo de corriente que se indica en la fuente de alimentación eléctrica, tanto el voltaje [V] como la frecuencia [Hz].</li> <li>• No sobrecargue el tomacorriente de pared.</li> <li>• Desconecte el aparato durante las tormentas eléctricas.</li> <li>• Desconecte el aparato cuando no vaya a usarlo durante largo tiempo.</li> </ul>	<p><b>FR</b></p>	<p><b>Information de sécurité</b></p> <p><b>Installation</b></p> <ul style="list-style-type: none"> <li>• Ne touchez aucun élément à l'intérieur du PC autre que ceux mentionnés dans le mode d'emploi.</li> <li>• Avant l'utilisation, assurez-vous que l'unité d'alimentation, le câble et la prise murale sont exempts de tout dommage.</li> <li>• Consultez le manuel de votre carte-mère, périphérique, équipement ou carte d'interface pour davantage de détails sur les branchements électriques.</li> </ul> <p><b>Utilisation</b></p> <ul style="list-style-type: none"> <li>• Branchez uniquement sur une prise de courant avec prise de terre !</li> <li>• Utilisez uniquement du courant alternatif alimenté par une prise murale standard.</li> <li>• Vérifiez que la prise murale fournit le même type de courant que celui indiqué sur l'unité d'alimentation, à savoir la même tension [V] et la même fréquence [Hz].</li> <li>• Ne surchargez pas votre prise murale.</li> <li>• Lors d'orages, débranchez votre équipement.</li> <li>• Débranchez également votre équipement si vous ne l'utilisez pas durant une période prolongée.</li> </ul>
<p><b>GR</b></p>	<p><b>Πληροφορίες για την ασφάλεια</b></p> <p><b>Εγκατάσταση</b></p> <ul style="list-style-type: none"> <li>• Μην αγγίζετε οποιοδήποτε εξάρτημα στο εσωτερικό της περιβλήματος του υπολογιστή, εκτός από αυτά που αναφέρονται στο χειριδίο χρήσης.</li> <li>• Πριν από την χρήση, βεβαιωθείτε ότι το τροφοδοτικό, το καλώδιο και η πρίζα δεν παρουσιάζουν καμία βλάβη ή ζημιά.</li> <li>• Ανατρέξτε στα χειριδία χρήσης της μητρικής ή των άλλων περιφερειακών καρτών και συσκευών διασύνδεσης που χρησιμοποιείτε, για λεπτομερή στοιχεία σύνδεσης τροφοδοσίας.</li> </ul> <p><b>Χρήση</b></p> <ul style="list-style-type: none"> <li>• Να συνδέεται μόνον σε πρίζα με γείωση!</li> <li>• Να χρησιμοποιείτε αποκλειστικά τροφοδοτικό AC όπως τροφοδοτείται από μια συνηθισμένη πρίζα ηλεκτρικού.</li> <li>• Βεβαιωθείτε πως η πρίζα τροφοδοσίας παρέχει τον ίδιο τύπο ισχύος που αναγράφεται στο τροφοδοτικό, τόσο σε βολτάζ [V] όσο και σε συχνότητα [Hz].</li> <li>• Μην υπερφορτώνετε την πρίζα.</li> <li>• Σε περίπτωση καταιγίδας με κεραυνούς, αποσυνδέστε τη συσκευή.</li> <li>• Να αποσυνδέετε τη συσκευή εάν δεν τη χρησιμοποιείτε για μεγάλα χρονικά διαστήματα.</li> </ul>	<p><b>HU</b></p>	<p><b>Biztonsági információk</b></p> <p><b>Üzembe helyezés</b></p> <ul style="list-style-type: none"> <li>• A felhasználói utasításban említettekén kívül ne érintsen meg semmilyen alkatrészt a PC házának belsejében.</li> <li>• Használat előtt ellenőrizze a tápegységet, a kábelt és a fali csatlakozót, hogy azok nem sérültek-e bármilyen módon.</li> <li>• A táplálás csatlakoztatásának részletes ismertetését lásd az alaplap, a perifériák, az eszköz vagy az interfészártya leírásában.</li> </ul> <p><b>Használat</b></p> <ul style="list-style-type: none"> <li>• Csak földelt hálózati aljzathoz csatlakoztassa!</li> <li>• Csak a normál fali aljzathoz szarmazó váltóáramú táplálást használjon.</li> <li>• Ellenőrizze, hogy a fali aljzat olyan táplálást biztosít-e, mint ami a tápegységen fel van tüntetve, mind a feszültség, [V] mind a frekvencia [Hz] tekintetében.</li> <li>• Ne terhelje túl a fali aljzatot.</li> <li>• Villámlás idejére szüntesse meg az eszköz csatlakoztatását.</li> <li>• Szüntesse meg az eszköz csatlakoztatását, ha hosszú ideig nem használja azt.</li> </ul>

<p><b>IT</b></p>	<p><b>Informazioni sulla sicurezza</b></p> <p><b>Installazione</b></p> <ul style="list-style-type: none"> <li>Non toccare i componenti del case del PC se non quelli menzionati nella guida utente.</li> <li>Prima dell'uso, assicurarsi che l'unità di alimentazione, il cavo e la presa a parete non siano in alcun modo danneggiati.</li> <li>Vedere il manuale della scheda madre, delle periferiche, del dispositivo o della scheda interfaccia per i dettagli della connessione dell'alimentazione.</li> </ul> <p><b>Uso</b></p> <ul style="list-style-type: none"> <li>collegare unicamente a una presa elettrica provvista di messa a terra!</li> <li>Usare solo alimentazione AC da una presa a parete standard.</li> <li>Assicurarsi che la presa a parete fornisca lo stesso tipo di alimentazione indicato sull'unità di alimentazione, sia come tensione [V] che come frequenza [Hz].</li> <li>Non sovraccaricare la presa a parete.</li> <li>Durante i temporali, scollegare il dispositivo.</li> <li>Scollegare il dispositivo se non lo si usa per un periodo di tempo prolungato.</li> </ul>	<p><b>NL</b></p>	<p><b>Veiligheidsinformatie</b></p> <p><b>INSTALLATIE</b></p> <ul style="list-style-type: none"> <li>Raak in de computerkast geen andere onderdelen aan dan de onderdelen die worden genoemd in de gebruikershandleiding.</li> <li>Controleer vóór het gebruik of de voedingseenheid, de kabel en het stopcontact op geen enkele manier zijn beschadigd.</li> <li>Raadpleeg de handleiding van het moederbord, de randapparatuur, het apparaat of de interfacekaart voor gedetailleerde instructies over het aansluiten van de voeding.</li> </ul> <p><b>Gebruik</b></p> <ul style="list-style-type: none"> <li>Sluit het apparaat alleen aan op een geaard stopcontact!</li> <li>Gebruik alleen wisselstroom uit een standaardstopcontact.</li> <li>Controleer of zowel het voltage [V] als de frequentie [Hz] van het stopcontact hetzelfde zijn als wordt aangegeven op de voedingseenheid.</li> <li>Zorg ervoor dat u het stopcontact niet overbelast.</li> <li>Koppel het apparaat los tijdens onweer.</li> <li>Koppel het apparaat los wanneer u het langere tijd niet gebruikt.</li> </ul>
<p><b>NO</b></p>	<p><b>Sikkerhetsinformasjon</b></p> <p><b>Installasjon</b></p> <ul style="list-style-type: none"> <li>Ikke berør noen deler inne i PC-kabinetet, bortsett fra dem som beskrives i brukerveiledningen.</li> <li>Før bruk må du sjekke at ikke strømforsyningen, kabelen eller stikkontaktene er skadet på noen måte.</li> <li>Les brukerveiledningen til ditt hovedkort, ytre enhet, enhets- eller interface-kort for detaljer om strømforsyning.</li> </ul> <p><b>Bruk</b></p> <ul style="list-style-type: none"> <li>Koble utelukkende til et jordet strømmuttak!</li> <li>Bruk bare strømforsyning fra en standard stikkontakt.</li> <li>Forsikre deg om at stikkontaktene gir samme type strøm som vist på strømforsyningsenheten, både spenning [V] og frekvens [Hz].</li> <li>Ikke overbelast stikkontaktene.</li> <li>Ikke koble fra enheten under oppstart.</li> <li>Koble enheten fra dersom du ikke skal bruke den på lang tid.</li> </ul>	<p><b>PL</b></p>	<p><b>Informacje dotyczące bezpieczeństwa</b></p> <p><b>Instalacja</b></p> <ul style="list-style-type: none"> <li>Nie należy dotykać części znajdujących się w obudowie komputera, oprócz tych wspomnianych w instrukcji obsługi.</li> <li>Przed rozpoczęciem korzystania z urządzenia, należy upewnić się, że zasilacz, przewód i gniazdo elektryczne nie są uszkodzone w jakikolwiek sposób.</li> <li>Szczegółowe informacje o podłączeniu zasilania znajdują się w instrukcji obsługi płyty głównej, urządzeń peryferyjnych, urządzenia lub kart rozszerzeń.</li> </ul> <p><b>Użytkowanie</b></p> <ul style="list-style-type: none"> <li>Należy podłączyć wyłącznie do uziemionych gniazdek!</li> <li>Należy korzystać wyłącznie ze standardowego gniazda elektrycznego (ściennego) jako źródła prądu zmiennego.</li> <li>Skontroluj zgodność napięcia [V] i częstotliwości [Hz] w gnieździe elektrycznym i jednostce zasilanej.</li> <li>Nie przeciążaj gniazda elektrycznego.</li> <li>Podczas burzy z piorunami wyłącz urządzenie z gniazda.</li> <li>Wyłącz urządzenie z gniazda, jeżeli nie jest używane przez dłuższy czas.</li> </ul>
<p><b>PT</b></p>	<p><b>Informação de segurança</b></p> <p><b>Instalação</b></p> <ul style="list-style-type: none"> <li>Não toque em nenhum componente no interior da caixa do PC, para além dos mencionados no manual do utilizador.</li> <li>Antes de utilizar o equipamento, certifique-se de que a unidade de alimentação, o respectivo cabo e a tomada de parede não apresentam quaisquer danos.</li> <li>Consulte o manual da sua placa-mãe, periférico, equipamento ou controlador de interface para obter mais pormenores sobre a ligação à corrente.</li> </ul> <p><b>Utilização</b></p> <ul style="list-style-type: none"> <li>Ligar apenas à saída de potência ligada à terra!</li> <li>Utilize apenas Corrente Alternada (AC), ligando o equipamento a uma tomada de parede convencional.</li> <li>Confirme se a corrente da tomada de parede é do mesmo tipo da indicada na unidade de alimentação, quer em termos de Voltagem [V], quer de frequência [Hz].</li> <li>Não sobrecarregue a sua tomada de parede.</li> <li>Em caso de trovoadas, desligue o equipamento.</li> <li>Desligue o equipamento sempre que não o utilizar durante períodos prolongados.</li> </ul>	<p><b>RO</b></p>	<p><b>Informații privind siguranța:</b></p> <p><b>Instalare</b></p> <ul style="list-style-type: none"> <li>Nu atingeți nicio piesă din interiorul carcasei PC-ului în afara celorla menționate în ghidul utilizatorului.</li> <li>Înainte de utilizare, asigurați-vă că unitatea de alimentare, cablul și priza de perete nu sunt deteriorate în niciun fel.</li> <li>Consultați manualul plăcii de bază, al dispozitivelor periferice sau al cardului interfeței pentru procedura detaliată de conectare la alimentarea cu curent.</li> </ul> <p><b>Utilizare</b></p> <ul style="list-style-type: none"> <li>Conectați doar la o priză cu împământare!</li> <li>Utilizați doar alimentarea cu curent alternativ furnizat de o priză de perete standard.</li> <li>Verificați dacă priza de perete furnizează același tip de putere indicat pe unitatea de alimentare, atât tensiune [V] cât și frecvență [Hz].</li> <li>Nu supraîncărcați priza.</li> <li>Deconectați dispozitivul în timpul fulgerelor.</li> <li>Deconectați dispozitivul când nu îl utilizați o perioadă lungă de timp.</li> </ul>
<p><b>RU</b></p>	<p><b>Информация по технике безопасности</b></p> <p><b>Установка</b></p> <ul style="list-style-type: none"> <li>Не прикасайтесь ни к одной детали внутри корпуса компьютера, кроме тех случаев, которые указаны в руководстве по эксплуатации.</li> <li>Перед использованием, убедитесь, что блок питания, кабель и розетка не повреждены.</li> <li>Обратитесь к руководству материнской платы, периферии, устройства или интерфейсной карты для детального подключения питания.</li> </ul> <p><b>Использование</b></p> <ul style="list-style-type: none"> <li>подключать только к заземленным розеткам!</li> <li>Используйте только сеть переменного тока в стандартной розетке питающей сети.</li> <li>Убедитесь, что розетка питающей сети характеризуется такими же параметрами, как указано на блоке питания, напряжение [В] и частота [Гц].</li> <li>Не перегружайте розетку питающей сети.</li> <li>Во время грозы отключите прибор.</li> <li>Отключите прибор, если он не используется длительное время.</li> </ul>	<p><b>SK</b></p>	<p><b>Bezpečnostné informácie</b></p> <p><b>Inštalácia</b></p> <ul style="list-style-type: none"> <li>Dotýkajte sa iba tých častí vo vnútri počítača, ktoré sú uvedené v užívateľskej príručke.</li> <li>Pred použitím sa uistite, že zdroj napájania, kábel a zásuvka v stene nie sú poškodené.</li> <li>Podrobné informácie o zapojení nájdete v manuáli k vašej základnej doske, periférnym zariadeniam alebo karte rozhrania.</li> </ul> <p><b>Použitie</b></p> <ul style="list-style-type: none"> <li>Pripájajte iba do uzemnenej zásuvky!</li> <li>Využívajte iba striedavý prúd z bežnej zásuvky v stene.</li> <li>Overte si, že typ prúdu v zásuvke zodpovedá prúdu indikovanému na zdroji napájania, a to ako napätím [V], tak frekvenciou [Hz].</li> <li>Nepreťažujte zásuvku.</li> <li>Počas búrky zariadenie odpojte.</li> <li>Ak dlhšie zariadenie nepoužívate, odpojte ho zo siete.</li> </ul>
<p><b>SE</b></p>	<p><b>Säkerhetsinformation</b></p> <p><b>Installation</b></p> <ul style="list-style-type: none"> <li>Rör inte vid någon del inuti datorhöljet än de som nämns i användarhandboken.</li> <li>Innan användning ska du kontrollera att strömadapter, kabel och vägguttag är oskadade.</li> <li>Läs mer i handboken för moderkortet, kringutrustningen, enheten eller gränssnittskortet för detaljerade anvisningar om strömanslutning.</li> </ul> <p><b>Användning</b></p> <ul style="list-style-type: none"> <li>Anslut endast till jordat vägguttag!</li> <li>Använd endast AC-ström från ett standardvägguttag.</li> <li>Kontrollera att vägguttaget ger den typ av ström som anges på strömadaptern, både vad gäller spänning [V] och frekvens [Hz].</li> <li>Överbelasta inte vägguttaget.</li> <li>Dra ut kontakten under åskväder.</li> <li>Dra ut kontakten från enheten om du inte ska använda den under en längre tid.</li> </ul>	<p><b>TR</b></p>	<p><b>Güvenlik bilgileri</b></p> <p><b>Kurulum</b></p> <ul style="list-style-type: none"> <li>Kullanıcıyı kılavuzunda sözü edilenlerin haricinde, bilgisayar kasasındaki hiçbir parçaya dokunmayın.</li> <li>Kullanmadan önce, güç kaynağı biriminin, kablolu ve duvar prizinin herhangi bir beklide hasarlanmadığından emin olun.</li> <li>Ayrıntılı güç bağlantısı için, ana kartınızın, çevresel donanımlarınızın, aygıt ya da arabirim kartınızın kılavuzunu okuyun.</li> </ul> <p><b>Kullanım</b></p> <ul style="list-style-type: none"> <li>Sadece topraklı elektrik prizine takın!</li> <li>Sadece standart bir duvar prizi ile temin edilen AC gücünü kullanın.</li> <li>Duvar prizinin hem gerilim [V] hem de frekans [Hz] açısından güç kaynağı biriminin üzerinde belirtilen aynı güç tipine sahip olduğuna teyit edin.</li> <li>Duvar prizinize aşırı yüklemeye yapmayın.</li> <li>Yıldırımly havalarda aygıtın bağlantısını ayırın.</li> <li>Uzun süre kullanmadığınızda, aygıtın bağlantısını ayırın.</li> </ul>