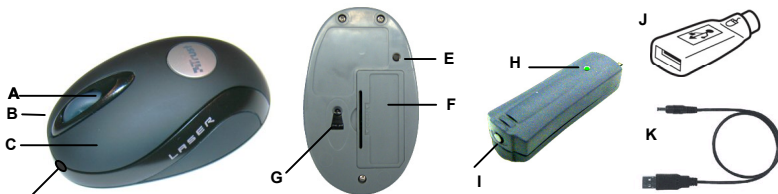


Informações sobre o produto



Rato

- A:** Roda e terceiro botão (prima para deslocamento automático)
 Abaixo da roda de deslocação: LED de pilha fraca (acende a piscar)
- B:** Botão direito
- C:** Botão esquerdo
- D:** Conector do cabo de carregamento
- E:** Botão de ligação
- F:** Compartimento das pilhas
- G:** Sensor de movimento

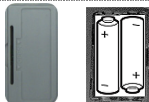
Receptor

- H:** LED de estado
 - Acesso fixo: corrente
 - Acesso a piscar: Movimento do rato
- I:** Botão de ligação
- J:** Conversor de USB para PS/2
- K:** Cabo de carregamento USB (ligado quando o LED da roda de deslocação pisca)

PT

Instalação

1

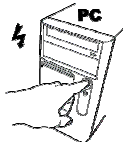


- Insira as pilhas recarregáveis fornecidas



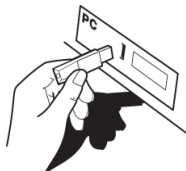
Se utilizar o conversor de USB para PS/2: (1) desligue o PC; (2) ligue o receptor; (3) ligue o PC; (4) terminou.

2



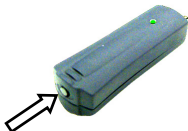
Ligue o computador


3



- Ligue o receptor à porta USB
- O LED de estado acende-se

4



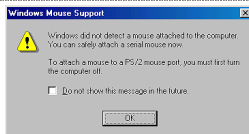
- Prima o botão de ligação no receptor.
- LED de estado a piscar 

5



- Prima o botão de ligação na parte inferior do rato.
 - O LED de estado no Receptor pára de piscar
- Windows ME/2000/XP/X-64: **terminou.**
Windows 98(SE): **vá para 6**

6



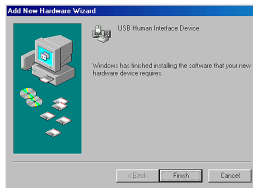
- Se não estiver ligado outro rato:
- Prima a tecla [Enter]

7



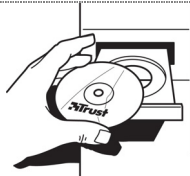
- Seguinte (Next)
- Quando lhe for pedido, insira o CD do Windows 98 SE.

8



Terminar (Finish)

9



Coloque o CD Trust Installation no leitor de CD-ROM

PT

10



Instale o software Trust Easy Mouse Configuration e leia o manual do software.


Lembretes

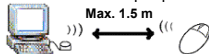
Instalação

- ⚠ Windows XP SP2, X64 e superior: Para instalação correcta do software, certifique-se de que DEP (Data Execution Prevention – Prevenção de execução de dados) está definida como: "Turn on DEP for Essential Windows programs and services only" (Ligar DEP para programas e serviços essenciais do Windows). (Esta é a predefinição do Windows.)




Anomalia no desempenho sem fio?

- ⚠ Há objectos de metal perto ou entre os dispositivos
- ⚠ As baterias estão quase vazias (LED de bateria fraca a piscar) → Use cabo de recarga.




 Encontra-se por perto outro dispositivo sem fios



Alimentação

-  Quando o rato não responde, clique no botão da roda para o fazer voltar do modo de suspensão.
-  Quando o LED de pilha fraca piscar: ligue o cabo de carregamento USB para carregar as pilhas.
-  Utilize sempre pilhas recarregáveis com o rato.

Sugestões de utilização

-  Ajuste a velocidade do ponteiro do rato: (1) Abra a Ajuda do Windows (Start (Iniciar) ? Help (Ajuda)). Localize "ajustar a velocidade do ponteiro do rato". (3) Siga as instruções
-  Não utilize o rato em superfícies transparentes, como vidro.
-  Utilize uma escova suave para limpar o sensor quando estiver com poeira.

Se tiver algum problema, visite www.trust.com/14512 para ter acesso a FAQ, controladores e manuais.

Segurança

- Não abra nem repare este dispositivo
- Mantenha este dispositivo longe de líquidos como a água.
- Não exponha as pilhas ao fogo. As pilhas podem explodir.
- Nunca tente perfurar as pilhas.
- Mantenha as pilhas fora do alcance de crianças.
- Com este produto, utilize apenas pilhas NiMH recarregáveis.
- Não olhe directamente para o laser.



- Este dispositivo cumpre os requisitos essenciais e outras condições relevantes das directivas europeias aplicáveis. A Declaração de Conformidade (DoC) encontra-se disponível no endereço www.trust.com/14512/ce

Sem fios

- Este dispositivo sem fios funciona a uma frequência de 27MHz. Satisfaz os requisitos essenciais e outras condições relevantes da Directiva R&TTE 1999/5/CE e pode ser utilizado em todos os países da UE e mais em: RU/NO/TR/HU. Não existem limitações por canal para os países acima mencionados. Visite www.trust.com/14512 para obter uma lista actualizada dos países onde é permitida a utilização deste dispositivo.

- É possível que existam restrições para a utilização deste dispositivo fora da UE. Se utilizar este aparelho fora da EU, informe-se se o aparelho está em conformidade com as regras locais. Frequência: 27,095MHz, Largura de banda: 50KHz, Energia: 0,01 ~ 0,03mW.
- Actualmente, existem cada vez mais produtos sem fios (de vídeo, áudio, computadores, etc.) que funcionam na mesma gama de frequência deste dispositivo. Por conseguinte, é possível que a funcionalidade deste produto seja limitada ou constitua um limite para outros produtos sem fios. Tal apenas poderá ser evitado se for dada atenção à distância entre os produtos e, quando possível, mudando os canais.
- Tenha cuidado quando utilizar aparelhos sem fios se tiver um “pacemaker” ou estiver dependente de outros aparelhos electrónicos sensíveis de suporte de vida, uma vez que este produto transmite sinais de radiofrequência.

Garantia e direitos de autor

- Este produto tem uma garantia de fábrica de 2 anos a contar da data de aquisição. Para obter mais informações, consulte www.trust.com/warranty
- A reprodução deste manual ou qualquer parte do mesmo está proibida sem a autorização da Trust International B.V.