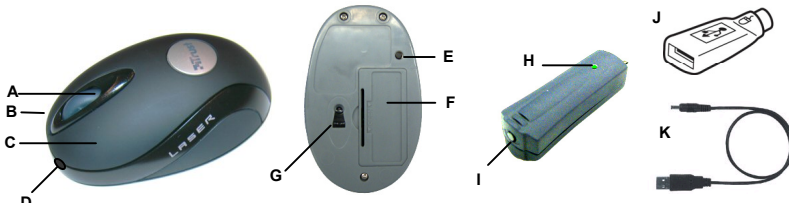


Informations sur les produits



Souris

- A** : molette de défilement avec troisième bouton (pousser pour un défilement automatique)
 au-dessous de la molette de défilement : témoin de niveau de pile faible (clignotant)
- B** : bouton droit
- C** : bouton gauche
- D** : connecteur du câble de mise en charge
- E** : bouton de connexion
- F** : compartiment à piles
- G** : détecteur de mouvement

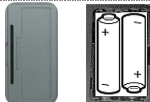
Récepteur

- H** : témoin d'état
 - allumé en permanence : alimentation
 - clignotant : déplacement de la souris
- I** : bouton de connexion
- J** : convertisseur USB – PS/2
- K** : câble de mise en charge USB
 (connecter lorsque le témoin de la molette de défilement clignote)

FR

Installation

1

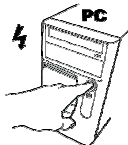


- Insérez les piles rechargeables fournies.



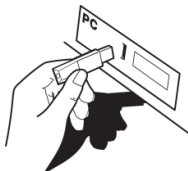
En cas d'utilisation du convertisseur USB – PS/2 : (1) arrêtez le PC ; (2) connectez le récepteur ; (3) allumez le PC ; (4) passez à l'étape 4.

2



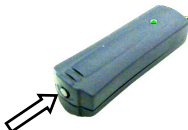
Allumez l'ordinateur.


3



- Connectez le récepteur sur le port USB.
- Le témoin d'état s'allume.

4



- Appuyez sur le bouton de connexion du récepteur.
- Le témoin d'état clignote. 

5

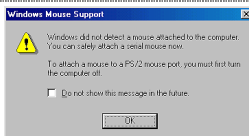


- Appuyez sur le bouton de connexion en bas de la souris.
- Le témoin d'état sur le récepteur s'arrête de clignoter.

Windows ME/2000/XP/X-64 : « **terminer** » (*finish*).

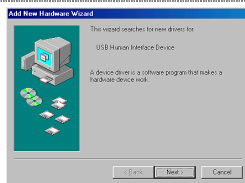
Windows 98(SE) : **passer à l'étape 6**.

6



- Si aucune autre souris n'est connectée :
- appuyez sur la touche [Entrée].

7



Suivant (Next).

- A la demande du système, insérez le CD-ROM de Windows 98 SE.

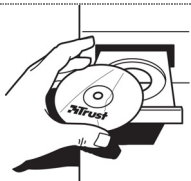
8



Terminer (Finish).

FR

9



Placez le CD d'installation Trust dans le lecteur de CD-ROM.

10



Installez le logiciel Trust Easy Mouse Configuration et lisez le manuel du logiciel.

Rappels

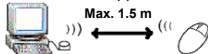
Installation

- ⚠ Windows XP SP2, X64 et supérieur : pour une installation correcte du logiciel, veillez à ce que DEP (Data Execution Prevention) soit défini sur : « Activer DEP uniquement pour les programmes et services de Windows essentiels » (Turn on DEP for Essential Windows programs and services only). (Il s'agit du paramètre Windows par défaut.)

Performances sans fil réduites ?

- ⚠ Objets métalliques à proximité ou entre les appareils.

- ⚠ Piles presque vides (Témoin de niveau de pile faible clignotant) → Utilisez le câble de mise en charge.
- ⚠ Un autre appareil sans fil se trouve à proximité.



Alimentation

- ⚠ Lorsque la souris ne répond pas, veuillez cliquer sur le bouton de la molette de la souris, afin de la réactiver à partir du mode veille.
- ⚠ Lorsque le témoin de niveau de batterie faible clignote : connectez le câble de mise en charge USB pour recharger les piles.
- ⚠ Utilisez toujours des piles rechargeables avec la souris.

Conseils d'utilisation

- ⚠ Ajustez la vitesse du pointeur de la souris : (1) Ouvrez l'aide de Windows (Démarrer → Aide). (2) Recherchez « Régler la vitesse du pointeur de la souris » (adjust the speed of mouse pointer) ; (3) Suivez les instructions.
- ⚠ N'utilisez pas la souris sur des surfaces transparentes telles que le verre.
- ⚠ Utilisez une brosse souple pour nettoyer le capteur lorsqu'il est poussiéreux.

En cas de problème, rendez-vous sur www.trust.com/14512 pour la FAQ, les pilotes et les manuels.

Sécurité

- N'ouvrez pas et ne réparez pas cet appareil vous-même.
- Tenez cet appareil à l'écart de tout liquide, tel que l'eau.
- Ne jetez jamais les piles dans un feu ouvert. Les piles peuvent exploser.
- Ne percez jamais les piles.
- Gardez les piles hors de portée d'enfants en bas âge.
- Utilisez uniquement des piles NiMH rechargeables avec ce produit.
- Ne regardez pas directement le laser.



- Ce produit répond aux principales exigences et autres dispositions pertinentes des directives européennes en vigueur. La Déclaration de Conformité (DdC) est disponible à l'adresse www.trust.com/14512/ce

Sans fil

- Ce produit sans fil fonctionne avec une fréquence de 27 MHz. Il répond aux exigences essentielles et autres dispositions pertinentes de la Directive R&TTE 1999/5/CE et peut être utilisé dans tous les pays de l'Union Européenne, plus : RU/NO/TR/HU. Il n'existe aucune restriction par canal dans les pays mentionnés ci-

dessus. Rendez-vous sur www.trust.com/14512 pour une liste actualisée des pays dans lesquels l'utilisation de cet appareil est autorisée.

- Il peut exister des restrictions quant à l'utilisation de cet appareil hors de l'Union européenne. Si cet appareil est utilisé hors de l'Union européenne, vérifiez s'il est conforme aux législations locales. Fréquence : 27,095 MHz ; largeur de bande : 50 KHz ; puissance : 0,01 ~ 0,03 mW.
- De nos jours, de plus en plus de produits sans fil (vidéo, audio, ordinateur, etc.) fonctionnent dans la même plage de fréquence que ce produit. D'autres produits sans fil peuvent par conséquent affecter le bon fonctionnement de celui-ci ou peuvent être eux-mêmes affectés par ce produit. La seule façon d'éviter ces interférences est de veiller à une distance suffisante entre les appareils et, si possible, de modifier les canaux.
- Attention à l'utilisation de produits sans fil si vous portez un stimulateur cardiaque ou dépendez d'autres appareils électroniques sensibles vitaux, car ce produit transmet des signaux radio.

FR

Garantie et copyright

- Ce produit bénéficie d'une garantie d'usine valable deux ans à compter de la date d'achat. Pour plus d'informations, reportez-vous à www.trust.com/warranty.
- Toute reproduction de ce manuel, en totalité ou en partie, est interdite sans l'autorisation de Trust International B.V.