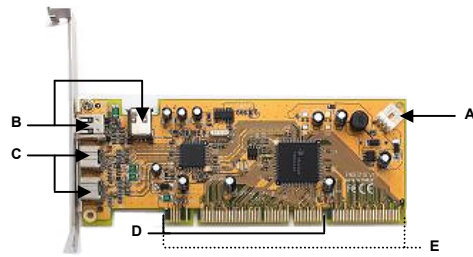


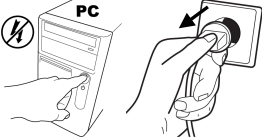
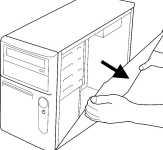
Informazioni sul prodotto



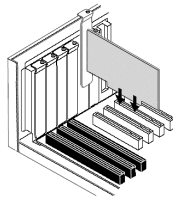
IT

- A : Connessione di alimentazione opzionale (connettore FDD di alimentazione)
- B : Connessione FireWire (1394a) da 6 pin
- C : Connessione FireWire (1394b) da 9 pin
- D : Connessione della scheda PCI -32
- E : Connessione della scheda PCI -64

Installazione

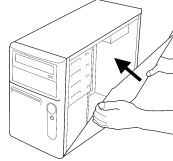
- 1  Spegner il PC
- 2  Aprire il case

3



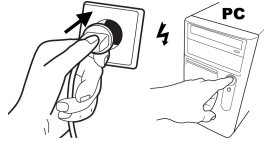
Installare saldamente la scheda PCI nel PC

4



Richiudere il case

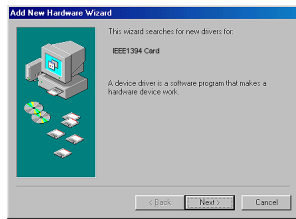
5



Accendere il computer

Windows 2000/XP: andare al passo 7

6



⚠ Windows 98SE: assicurarsi che sia installata la patch più recente disponibile all'indirizzo http://www.microsoft.com/windows98/downloads/contents/WURrecommended/S_WUFeatured/1394/Default.asp

Windows 98SE/ME:
Seguire la procedura di installazione hardware di windows per terminare (fare click su "Avanti"...) (Next)

⚠ Riavviare il sistema quando richiesto da Windows

7



⚠ Windows 2000, assicurarsi che sia installato SP4

Inserire il CD Trust nel lettore CD-ROM

8



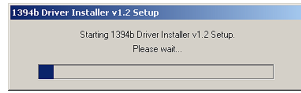
⚠ È necessario installare il driver poiché il driver Windows precedente non supporta lo standard **1394b**

Installa driver (Install driver)

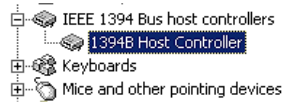
L'installazione del driver dovrebbe essere terminata senza ulteriori richieste di intervento da parte dell'utente

⚠ Se appare una finestra in cui si avvisa che il driver è privo di firma digitale, fare clic su "Ignora" (continue anyway) e continuare l'installazione.

9

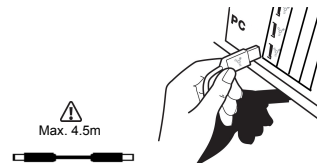


10



Controllare in "gestione periferiche" che il controller del 1394b sia installato



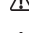


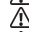


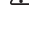
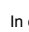
11



Connettere il dispositivo

IT

Accorgimenti

-  Fare clic su **Installa software** (Install software) per installare il software Ulead VideoStudio
-  Il manuale per il software Ulead è su CD
-  Raccomandazioni: utilizzare la connessione di alimentazione opzionale (**A**) se si adoperano più di 2 periferiche FireWire
-  Massimo 63 dispositivi Firewire per porta
-  Seguire il manuale del dispositivo FireWire per connetterlo e utilizzarlo nel proprio sistema
-  Non disconnettere un dispositivo FireWire mentre è attivo
-  Per aumentare le prestazioni, abilitare la cache di scrittura dell'hard disk
-  Si consiglia di utilizzare un secondo hard disk fisico per il video editing
-  Per una buona videoregistrazione con FireWire, occorre un hard disk compatibile con Ultra DMA
-  Le due porte 1394a (**B**) sono un'unica porta dal punto di vista logico ma possiedono due connessioni distinte. Si raccomanda di connetterle una alla volta.

In caso di problemi, consultare il sito www.trust.com/14341 per le FAQ, i driver e i manuali.

Norme di sicurezza

- Non tentare di riparare da soli il dispositivo.
- Tenere il dispositivo lontano dai liquidi, come ad esempio l'acqua.



- Il presente dispositivo è conforme agli standard essenziali e alle altre normative pertinenti dei regolamenti europei applicabili. La Dichiarazione di Conformità (DoC) può essere consultata all'indirizzo www.trust.com/14341/ce

Garanzia e copyright

- Questo prodotto ha una garanzia della ditta di produzione di due anni, che è valida a partire dalla data dell'acquisto. Per ulteriori informazioni vedere il sito www.trust.com/warranty
- È proibito riprodurre il presente manuale, in toto o in parte, senza l'esplicito consenso di Trust International B.V.