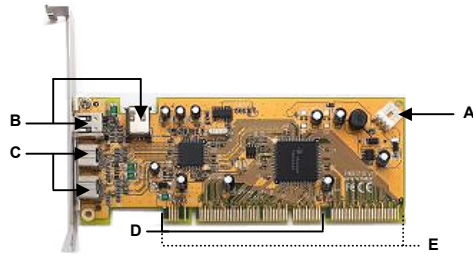


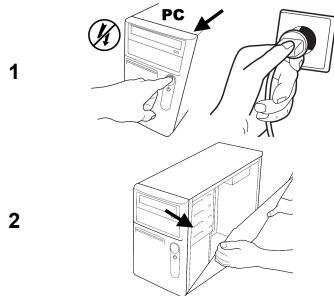
Produktinformationen

DE



- A: Optionaler Netzanschluss (FDD-Netzanschluss der Stromversorgung)
- B: 6-poliger 1394a-FireWire-Anschluss
- C: 9-poliger 1394b-FireWire-Anschluss
- D: PCI-32-Anschluss
- E: PCI-64-Anschluss

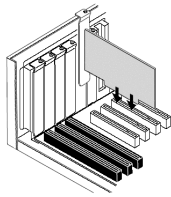
Installation



1 Schalten Sie den Computer aus.

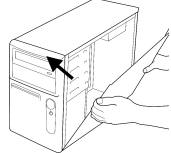
2 Öffnen Sie das Gehäuse.

3



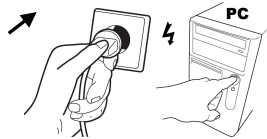
Stecken Sie die PCI-Karte fest in den PC ein.

4



Schließen Sie das Gehäuse.

5



Schalten Sie den Computer ein.

Windows 2000/XP: mit Punkt 7 fortfahren.

6



⚠ Wenn Sie mit Windows 98SE arbeiten, stellen Sie sicher, dass der neueste Patch installiert ist:  
[http://www.microsoft.com/windows98/downloads/contents/WURRecommended/S\\_WUFeatured/1394/Default.asp](http://www.microsoft.com/windows98/downloads/contents/WURRecommended/S_WUFeatured/1394/Default.asp)

Windows 98SE/ME:  
 Folgen Sie den Anweisungen des Windows-Hardware-Assistenten, um die Installation abzuschließen (*klicken Sie auf Weiter (Next)...*).

⚠ Starten Sie das System neu, wenn die entsprechende Windows-Eingabeaufforderung angezeigt wird.

7



⚠ Wenn Sie mit Windows 2000 arbeiten, stellen Sie sicher, dass SP4 installiert ist.

Legen Sie die CD in das CD-ROM-Laufwerk ein.

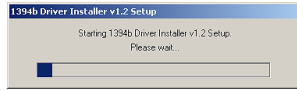
8



⚠ Sie müssen den Treiber installieren, da der Windows-Standardtreiber **1394b** nicht unterstützt.

Installieren Sie den Treiber.

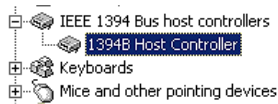
9



Die Treiberinstallation kann ohne weitere Eingabeaufforderung beendet werden.

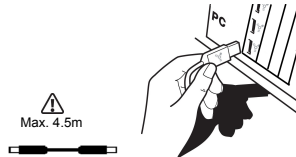
⚠ Wenn eine Meldung bezüglich eines nicht signierten Treibers angezeigt wird, klicken Sie einfach auf „Installation fortsetzen“ (Continue anyway).

10



Sehen Sie im Geräte-Manager (Device Manager) nach, ob der 1394B-Controller installiert ist.

11



Schließen Sie das Gerät an.

**Wichtige Hinweise**

- ⚠ Klicken Sie auf **Software installieren** (Install software), um die Software Ulead VideoStudio zu installieren.
- ⚠ Die Begleitdokumentation der Ulead-Software befindet sich auf der CD.
- ⚠ Empfehlung: Schließen Sie den optionalen Netzanschluss (**A**) an, wenn Sie mehr als zwei FireWire-Geräte einsetzen.
- ⚠ Pro Port werden maximal 63 FireWire-Geräte unterstützt.
- ⚠ Folgen Sie den Anleitungen aus dem Handbuch des FireWire-Geräts, um dieses anzuschließen und in Ihrem System zu verwenden.
- ⚠ Schließen Sie das FireWire-Gerät nicht an, wenn es noch aktiv ist.
- ⚠ Aktivieren Sie das Schreibcache der Festplatte, um die Leistung zu optimieren.
- ⚠ Ein zweites physisches Festplattenlaufwerk für die Videobearbeitung wird empfohlen.
- ⚠ Für flüssige Videoaufnahmen über FireWire benötigen Sie eine mit Ultra DMA kompatible Festplatte.
- ⚠ Die beiden 1394a-Ports (**B**) sind logisch derselbe Port, haben aber zwei Anschlüsse. Bitte schließen Sie einen nach dem anderen an.

Wenn Probleme auftreten sollten, finden Sie FAQ, Treiber und Anleitungen unter [www.trust.com/14341](http://www.trust.com/14341).

**Sicherheit**

- Führen Sie keine Reparaturen an diesem Gerät aus.
- Halten Sie das Gerät von Flüssigkeiten, wie z. B. Wasser, fern.



- Das Gerät entspricht den grundlegenden Anforderungen und anderen relevanten Bedingungen der geltenden europäischen Richtlinien. Die Konformitätserklärung (DoC) finden Sie unter [www.trust.com/14341/ce](http://www.trust.com/14341/ce).

**Garantie & Urheberrecht**

- Für dieses Produkt besteht eine Herstellergarantie von 2 Jahren, die ab dem Zeitpunkt des Erwerbs in Kraft tritt. Für mehr Informationen siehe [www.trust.com/warranty](http://www.trust.com/warranty)
- Diese Anleitung darf ohne Genehmigung von Trust International B.V. weder ganz noch auszugsweise vervielfältigt werden.