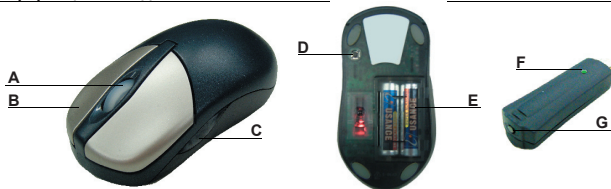


Информация об изделии



A: Колесо (нажмите для режима автопрокрутки)

Ниже колеса: диод, показывающий разрядку батареи

B: Правая кнопка мыши (с другой стороны: левая кнопка мыши)

C: Кнопка мыши возвращение браузера назад (с другой стороны: кнопка браузера вперёд)

D: Кнопка соединения

E: Батарейный отсек

F: Диод состояния приемника

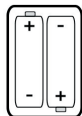
- Светится постоянно: подача сигнала

- Светится, мелькая: мышь двигается

G: Кнопка соединения приёмника

Установка

1



- Вставьте прилагаемые батарейки в мышь.

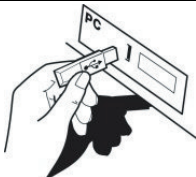
► Загорится сенсор движения.

2



- Включите компьютер.

3

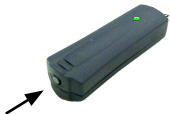


- Подключите приемник к USB порту

► Загорится диод состояния

RU

4



- Нажмите кнопку соединения на приемнике.
- ▶▶ Загорится диод состояния

5

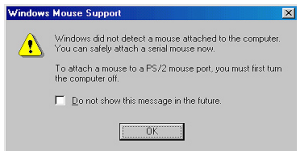


- Нажмите кнопку соединения на мышке.
- ▶ Диод состояния на приемнике перестанет мелькать.

**Операционная система Windows ME/2000/
XP: окончание**

Операционная система Windows 98 SE

6



- Если другие мышки не подключены: нажмите [ввод].

7



- Следующее

8



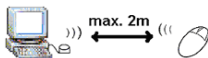
- Вставьте диск Windows 98(SE) в привод CD-ROM.

9



Окончание

Напоминание



Плохое качество беспроводной эксплуатации?

- ⚠ Металлические предметы находятся близко устройства или между мышью и приемником
- ⚠ Батарейки почти пустые (Мелькает диод-батарея садится)
- ⚠ Еще одно беспроводное устройство находится рядом

Общее использование

- ⚠ Кнопки Назад / Вперед не поддерживаются в Windows 98SE.
 - ⚠ Когда нет отклика мыши, пожалуйста, нажмите на кнопку колеса мыши, для ее активизации.
 - ⚠ Не пользуйтесь мышью по очень отражающих или прозрачных поверхностях, таких как стекло.
 - ⚠ Используйте мягкую щетку, чтобы очищать оптический сенсор, от загрязнений.
- Если у Вас возникли проблемы, посетите www.trust.com/14301, чтобы просмотреть часто задаваемые вопросы, драйверы и руководства.

RU

Безопасность

- Не открывайте и не ремонтируйте устройство самостоятельно.
- Не допускайте попадания в аппарат жидкостей, например, воды.
- Не перезаряжайте батарейки и не бросайте их в огонь
- При выбрасывании батареек, проверьте соответствующие распоряжения, вашего правительства



- Это устройство соответствует существенным требованиям и прочим, условиям относящимся к нему, применимых европейских норм. Декларация о соответствии (DoC) размещена по адресу www.trust.com/14301/ce

Без провода

- Это беспроводное устройство работает на частоте 27 МГц. Оно соответствует существенным требованиям и прочим, относящимся к нему условиям директивы R&TTE 1999/5/EC в Европейском Союзе, а также в: России/Норвегии/Турции. В вышеуказанных странах нет ограничений относительно канала. Посетите www.trust.com/14301 с обновлённым списком стран, где использование этого устройства разрешено.
- Ограничения могут распространяться на использование устройства за пределами ЕС. Если данное устройство используется за пределами ЕС, проверьте, соответствует ли данное устройство местным правилам. Частота: 27,195 МГц, полоса пропускания: 50 КГц, напряжение: 0,01 ~ 0,03mW.
- В наши дни появляется все больше беспроводных изделий (видео, аудио, компьютеров и т.д.), работающих на той же частоте, что и это устройство. Поэтому возможно, что функциональность данного устройства будет ограничена или будет ограничивать другие беспроводные изделия. Этого можно избежать, только обратив внимание на расстояние между изделиями, а если возможно, сменить каналы.
- Если Вы пользуетесь стимулятором сердечной деятельности или зависите от иного чувствительного электронного оборудования обеспечения жизнедеятельности, будьте осторожны, т.к. данное изделие излучает радиосигналы.

Гарантия и авторское право

- На данное изделие распространяется гарантия изготовителя, сроком два года, со дня приобретения. Дополнительную информацию см. на сайте www.trust.com/warranty
- Запрещается воспроизведение какой-либо части данного руководства без разрешения Trust International B.V.