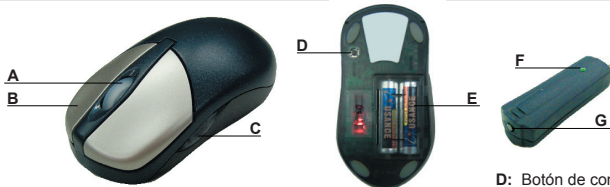


Información sobre el producto



A: Rueda de desplazamiento (presiónela para activar el modo de desplazamiento automático) Debajo de la rueda de desplazamiento: LED indicador de carga baja de la pila

B: Botón derecho del ratón (lado contrario: Botón izquierdo)

C: Botón para retroceder en la navegación por Internet (lado contrario: **G:** Botón de conexión del receptor Botón para adelantar la navegación por Internet)

D: Botón de conexión

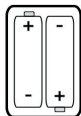
E: Compartimiento para las pilas

F: LED indicador del estado del receptor
 - Luz permanente: conectado
 - Luz intermitente: movimiento del ratón

ES

Instalación

1



- Inserte las pilas adjuntas en el ratón.

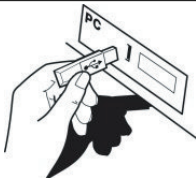
► El sensor de movimiento se enciende.

2



- Encienda el ordenador.

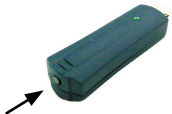
3



- Conecte el receptor al puerto USB.

► El LED indicador de estado se enciende

4



- Pulse el botón de conexión del receptor.
- ▶▶ El LED indicador de estado parpadeará

5

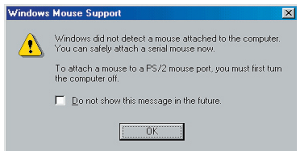


- Pulse el botón de conexión del ratón.
- ▶▶ El LED indicador de estado del receptor dejará de parpadear.

Windows ME/2000/XP: finish [Finalizar]

Windows 98 SE

6



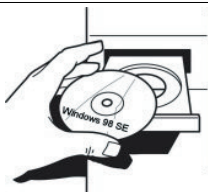
- Si no hay ningún otro ratón conectado: Pulse Enter.

7



- Next [Siguiente]

8



- Coloque el CD de Windows 98(SE) en la unidad de CD-Rom.

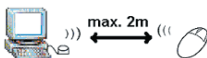
ES

9



Finish [Finalizar]

Para tener en cuenta:



¿Bajo rendimiento de la función inalámbrica?

- ⚠ Hay objetos metálicos cerca al dispositivo que están interfiriendo con él.
- ⚠ La carga de las pilas está casi agotada (El LED indicador de carga de la pila parpadea).
- ⚠ Hay otro dispositivo inalámbrico cerca.

Generalidades de uso

- ⚠ Los botones para Retroceder / Adelantar no están soportados en Windows 98SE.
 - ⚠ Cuando el ratón no responda, pulse el botón de la rueda para activarlo.
 - ⚠ No use el ratón sobre superficies extremadamente reflectivas o transparentes como el cristal.
 - ⚠ Use una escobilla suave para limpiar el sensor cuando esté sucio.
- Si tiene problemas, vaya a www.trust.com/14301 y consulte las preguntas frecuentes (FAQ), los controladores y los manuales.

Seguridad

- No abra ni repare este aparato.
- Mantenga este aparato apartado de líquidos tales como el agua.
- No recargue las pilas ni las tire al fuego.
- Cuando vaya a botar las pilas, observe las normas de la administración local al respecto.



· Este aparato reúne los requisitos esenciales y otras condiciones relevantes de las directivas europeas vigentes. La Declaración de Conformidad (DoC) está disponible en www.trust.com/14301/ce

Tecnología inalámbrica

· Este aparato inalámbrico funciona a una frecuencia de 27MHz. El aparato reúne los requisitos esenciales y otras condiciones relevantes de la directiva R&TTE 1999/5/CE y puede usarse en los países miembros de la UE y en: RU/NO/TR/HU. No existen limitaciones por canal para los países mencionados anteriormente. Vaya a www.trust.com/14301 para consultar la lista actualizada de los países donde está permitido el uso de este aparato.

· Pueden haber restricciones para el uso de este aparato en países fuera de la UE. Si va a usarlo fuera de la UE, verifique si cumple con las normas locales. Frecuencia: 27.195MHz, Ancho de banda: 50KHz, Potencia: 0.01 ~ 0.03mW.

· Actualmente existe una gran variedad de productos inalámbricos (vídeo, audio, ordenador, etc.) que funcionan en el mismo rango de frecuencia de este aparato. Por lo tanto, es posible que el funcionamiento de este producto se vea limitado por ellos o que él mismo interfiera en el funcionamiento de otros. La única forma de evitarlo es teniendo en cuenta la distancia entre los productos y, en lo posible, cambiando de canales.

· Tenga cuidado con el uso de aparatos inalámbricos si usted tiene un marcapasos o depende de otros equipos electrónicos para su salud ya que este producto transmite señales de radio.

Garantía y derechos de reproducción

- Este producto tiene una garantía de fabricación de dos años, efectiva a partir de la fecha de compra. Para mayor información al respecto consulte www.trust.com/warranty
- Está prohibida la reproducción de este manual o de parte de él sin la autorización de Trust International B.V.