

Informações do produto



A: Conector USB (x4)
B: Indicador



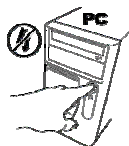
C: Mini-porta USB



D: Conector de corrente (opcional)
(transformador não fornecido)

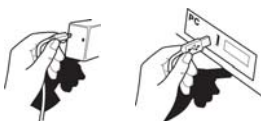
Instalação

1



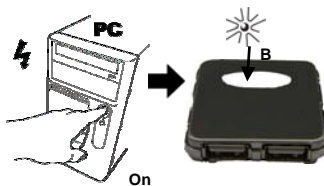
Desligue o PC.

2



Insira a mini-ficha USB no hub.
Ligue a ficha USB ao computador.

3



Ligue o PC.
O indicador (B) acender-se-á.

4



Windows detecta o novo hardware.

5



Ligue o dispositivo externo ao hub.

6



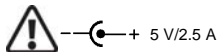
Use o Velcro para prender o hub no lugar.

7







Use o:
Trust 100DC Camera Power Adapter Universal (não fornecido) para dispositivos USB que requeiram corrente adicional.

Este produto está disponível na loja de computadores local.



Nota:

Ligação lenta

-  O hub foi ligado a uma ligação USB 1.1 ou USB 1.0.
-  O dispositivo USB que foi ligado é um dispositivo USB 1.1 ou USB 1.0.
-  O cabo não foi correctamente ligado.
-  Siga as instruções no ecrã quando instalar o hub em Windows 98.

Para perguntas frequentes (FAQs) actualizadas, controladores e manuais de instruções, visite to www.trust.com/14251.

Instruções de segurança

- Nunca abra ou repare pessoalmente este dispositivo.

PT



- Este produto está em conformidade com as exigências essenciais e outras disposições das directivas europeias em vigor. A Declaração de Conformidade (DoC) encontra-se disponível no site www.trust.com/14251/ce.

Garantia e direitos de autor

- Este dispositivo tem uma garantia de produto de dois anos, válida a partir da data de compra. Para mais informações, visite www.trust.com/warranty.
- É proibida a reprodução de qualquer parte deste manual de instruções sem a autorização da Trust International B.V.