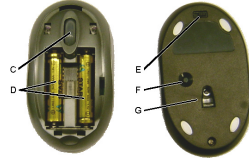


Ürün bilgileri



Alıcı



Fare



Miniklavye

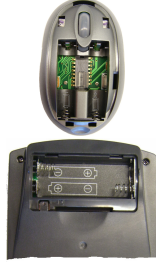
A: Gösterge
B: Bağlantı düğmesi

C: Kaydırma ruleti
D: Pil yuvası
E: Aç/Kapa anahtarı
F: Bağlantı düğmesi
G: Optik hareket algılayıcısı

H: Pil yuvası
I: Bağlantı düğmesi
J: Aç/Kapa anahtarı
K: Hesap makinesi düğmesi

Kurulum

1



Pil yuvası kapağını açın.

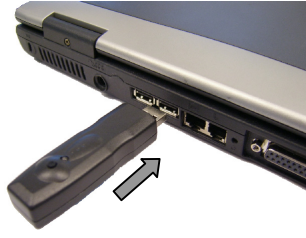
Pilleri yerleştirin.

Pil yuvası kapağını kapatın (salt fare için).

⚠ Pilleri yerleştirdikten sonra yeni bir bağlantı yapın (bkz adım 4a ve 4b).

TR

2



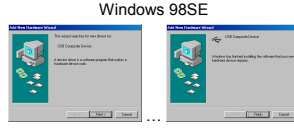
Windows'u çalıştırın (98 SE ya da daha yeni sürümü)
Alıcıyı bir USB bağlantı noktasına bağlayın.

⚠ Alıcı, USB bağlantı noktasını bloke ederse, USB uzatma kablosunu kullanın.

Yeni donanım algılanır.

- Windows 98SE: → 2A , 3
- Windows 2000, Windows ME ve Windows XP: sürücü, otomatik olarak yüklenir. → 3

2A



Windows 98SE:

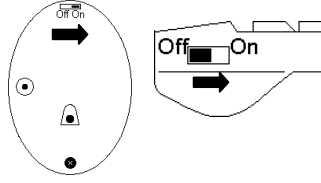
Ekrandaki talimatları izleyin.

⚠ Kurulum işlemi için, mevcut fareyi bilgisayarınıza bağlı halde bırakın. Halihazırda kaldırılmış ise, klavyenizdeki Tab ve Enter tuşlarını kullanın.

⚠ Windows 98SE Installation CD-ROM'unu CD-ROM sürücünüze yerleştirin.

Üç bileşen, kurulur. Gerekirse, dosyaların konumunu Windows 98SE CD-ROM' da belirleyin.

3

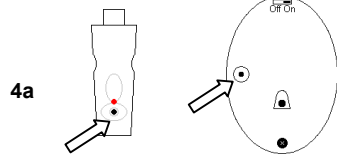


Fare ve miniklavveyi açma

Fare: Aç/Kapa anahtarını "ON" konumuna getirin

Miniklavve: Aç/Kapa anahtarını "ON" konumuna getirin

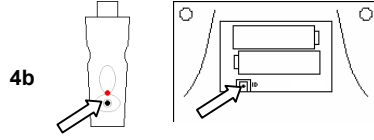
⚠ Taşıma sırasında anahtarları "OFF" konumuna getirin.



4a

Farenin alıcıya bağlanması

- 1) Bağlantı düğmesine basın (alıcı). Gösterge A söner.
- 2) Bağlantı düğmesine basın (fare). Gösterge A önce yanıp söner ve sonra devamlı yanmaya başlar.



4b

Miniklavyenin alıcıya bağlanması

- 1) Bağlantı düğmesine basın (alıcı). Gösterge A söner.
- 2) Bağlantı düğmesine basın (miniklavye). Gösterge A önce yanıp söner ve sonra devamlı yanmaya başlar.
- 3) Miniklavyenin pil yuvasının kapağını kapatın.

5

Aygıtlar, artık kullanıma hazırdır.

Miniklavye işlevleri

Num Lock açık

Num Lock	/	*	BS
7	8	9	-
4	5	6	+
1	2	3	Enter
0	00	.	

Num Lock kapalı

Num Lock	/	*	BS
Home	↑	PgUp	-
←		→	+
End	↓	PgDn	Enter
Ins	Shift	Del	

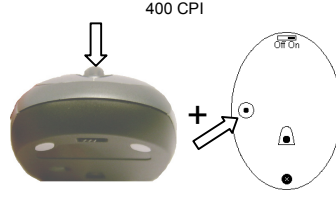
Num Lock kapalı, Shift + Tuşuna basın
△ Salt Windows ME, Windows 2000 ve Windows XP:

Num Lock			BS
			Inter-net
Euro			E-mail
	Shift		

"Calc" tuşuna basın → Windows Hesap Makinesi'ni başlatır

Fare duyarlılığının yapılandırılması

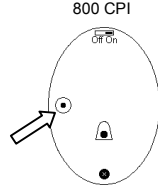
Varsayılan ayar: 800 CPI. Bu duyarlılık çok fazla ise, fare duyarlılığını 400 CPI olarak ayarlayın.



400 CPI

Fare duyarlılığının 400 CPI'ye ayarlanması

1. Bağlantı düğmesine basın (alıcı). Gösterge A söner.
2. Kaydırma ruletine ve bağlantı düğmesine (fare) aynı zamanda basın. Gösterge A önce yanıp söner ve sonra devamlı yanmaya başlar.



800 CPI

Fare duyarlılığının 800 CPI'ye ayarlanması

1. Bağlantı düğmesine basın (alıcı). Gösterge A söner.
2. Bağlantı düğmesine basın (fare). Gösterge A önce yanıp söner ve sonra devamlı yanmaya başlar.

Piller çıkarıldığı zaman: yeni bir bağlantı yapın (adım 4a ve 4b)

Fare pillerinin kullanım süresi: 32 saat.

Miniklavye pillerinin kullanım süresi: 78 saat.

Fare için Trust'ın yeniden şarj edilebilir pillerini (www.trust.com/battery-chargers) kullanın.

YAZILIM

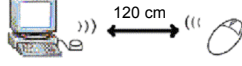
Pillerin durumunu kontrol etmek için ilgili programı Trust websitesinde (www.trust.com/14190) bulabilirsiniz. Program, aynı zamanda, Hesap Makinesi, E-posta, Euro ve İnternet işlevini de desteklemektedir.

Not**Piller**

- ⚠ Aygıtta birlikte verilen piller yeniden şarj edilemez.
- ⚠ Miniklavye ile salt AAA alkalin pil kullanın.
- ⚠ Eski ve yeni pilleri birlikte kullanmayın.
- ⚠ Yeniden şarj edilebilir AAA pilleri salt fare için uygundur.
- ⚠ Yazılım, yeniden şarj edilebilir piller ile birlikte kullanıldığı zaman, pil durumu yanlış olabilir.

Kablosuz bağlantısında sorun var.

- ⚠ Fare ve alıcı arasında veya yakınında (metal bir masa üstü gibi) metal nesnelere var.
- ⚠ Piller (neredeyse) bitmiş.
- ⚠ Yakında bir yerde başka bir kablosuz aygıt var.



Güncellenmiş FAQs (Sıkça Sorulan Sorular) bölümü, sürücüler ve talimat kılavuzları için www.trust.com/14190 internet adresini ziyaret edin.

CE 0470

- Bu aygıt, yürürlükteki Avrupa yönergelerinde belirtilen gereksinimleri karşılamakta ve diğer koşulları yerine getirmektedir. Uygunluk Bildirimi (DoC) belgesini www.trust.com/14190/ce adresinde bulabilirsiniz.

Kablosuz

- Bu kablosuz aygıt, 27,045/27,145 MHz frekansında çalışmaktadır. 1999/5/EC Yönergesi'nin temel gerekliliklerini ve diğer koşullarını karşılamakta olup, aşağıdaki ülkelerde kullanılabilir: DE, FR, IT, ES, NL, GR, PT, BE, HU, CZ, DK, SE, CH, AT, IE, IS, PL, SK, UK, NO, FI, LU. Yukarıdaki ülkelerde, her kanal için **hiçbir** sınırlama yoktur. Bu aygıtın kullanılmasına izin verilen ülkelerin güncelleştirilmiş listesi için, www.trust.com/14190 adresini ziyaret edin.
- Bu aygıtın AB dışında kullanımı konusunda kısıtlamalar bulunabilir. Bu aygıtın AB dışında kullanılması halinde, aygıtın yerel yönetmeliklere uygun olup olmadığını kontrol edin. Frekans: 27,045/27,145 MHz, Bant genişliği: yaklaşık 10 MHz, Güç: 1 mW.
- Son zamanlarda aygıtınızla aynı frekans aralığında çalışan (video, ses sistemleri, bilgisayar vb) pek çok kablosuz ürün mevcuttur. Dolayısıyla, aygıtınız diğer kablosuz aygıtlar nedeniyle düzgün çalışmayabilir veya diğer kablosuz aygıtların hatalı çalışmasına neden olabilir. Aygıtlar arasında yeterli uzaklığı korumaya dikkat ederek ve mümkün olduğu takdirde frekans kanallarını değiştirerek bu sorunu çözebilirsiniz.
- Kalp pili kullanıyorsanız veya diğer yaşamsal ve hassas elektronik aygıtlara bağlı olarak yaşıyorsanız, kablosuz aygıtları kullanırken dikkatli olun; bu ürün radyo sinyalleri iletmektedir.

Garanti ve telif hakkı

- Bu ürün, satın alındığı tarihten itibaren iki yıl süreyle garanti kapsamındadır. Daha fazla bilgi için www.trust.com/warranty internet adresini ziyaret edin.
- Bu talimat kılavuzu, Trust International B.V. kuruluşunun yazılı izni olmadan kısmen veya tamamen çoğaltılamaz.