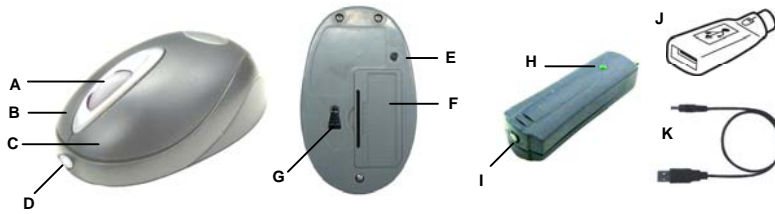


Productinformatie



Muis

A: Scrollwiel en derde knop (indrukken voor automatisch scrollen)

B: Onder het scrollwiel: LED lage batterijspanning (knippert)

C: Rechterknop

D: Linkerknop

E: Aansluitpunt oplaadkabel

F: Knop aansluiting

G: Batterijhouder

H: Bewegingssensor

Ontvanger

H: Status-LED

- Brandt constant: voeding aan

- Knippert: muisbeweging

I: Knop aansluiting

J: USB-naar-PS/2-omzetter

K: USB-oplaadkabel (aansluiten als scrollwiel-LED knippert)

NL

Installatie

1



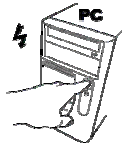
- Plaats de bijgeleverde oplaadbare batterijen in de houder.

→ De bewegingssensor gaat branden



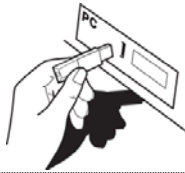
Bij gebruik van de USB-naar-PS/2-omzetter: (1) zet de pc uit; (2) sluit de ontvanger aan; (3) zet de pc aan; (4) ga naar stap 4.

2



Zet de computer aan.


3



- Sluit de ontvanger aan op de USB-poort.
- De status-LED gaat branden.

4



- Druk op de knop voor aansluiting op de ontvanger.
- De status-LED gaat knipperen. 

5



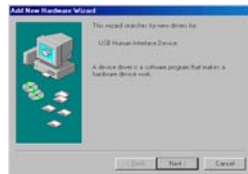
- Druk op de knop voor aansluiting aan de onderzijde van de muis.
- De status-LED op de ontvanger houdt op met knipperen.
- Windows ME/2000/XP/X-64: **ga naar stap 9.**
- Windows 98(SE): **ga naar stap 6.**

6



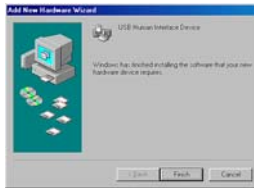
- Als er geen andere muis is aangesloten:
- Druk op de Enter-toets.

7



- Klik op 'Volgende' ('Next').
- Plaats de Windows 98 SE-cd-rom in het station als dat wordt gevraagd.

8



Klik op 'Voltoeien' ('Finish').

9



Plaats de installatie-cd van Trust in het cd-rom-station.

NL

10



Installeer de Trust Easy Mouse Configuration-software en lees de softwarehandleiding door.

Geheugensteuntjes

)))

Verminderde prestaties van draadloze verbindingen



Metalen voorwerpen dicht bij of tussen de apparaten.



Batterijen bijna leeg (LED lage batterijspanning knippert)



Een ander draadloos apparaat vlakbij.





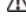



)))

Max. 1.5 m



Algemeen gebruik

-  Gebruik voor de muis altijd oplaadbare batterijen.
-  Als de muis niet reageert, klikt u op de muissielknop om de muis te activeren.
-  Als de LED voor lage batterijspanning knippert: sluit de USB-oplaadkabels aan om de batterijen op te laden.
-  Om de nauwkeurigheid te vergroten, kunt u de muissnelheid verlagen via het Configuratiescherm van Windows.
-  Gebruik de muis niet op een sterk reflecterend of transparant oppervlak, zoals glas.
-  Reinig de optische sensor met een zachte borstel wanneer deze vuil is.

Raadpleeg in geval van problemen www.trust.com/14185 voor veelgestelde vragen, stuurprogramma's en handleidingen.

Veiligheid

- Probeer dit product nooit zelf te openen of te repareren.
- Houd dit apparaat bij vloeistoffen vandaan, zoals water.
- Werp de batterijen nooit in open vuur. De batterijen kunnen dan ontploffen.
- Doorboor de batterijen nooit.
- Houd de batterijen uit de buurt van kleine kinderen.
- Gebruik voor dit product alleen oplaadbare NiMH-batterijen.



- Dit product voldoet aan de essentiële eisen en aan de overige relevante bepalingen van de geldende Europese richtlijnen. De Verklaring van Conformiteit (DoC) is beschikbaar op www.trust.com/14185/ce

Draadloos

- Dit draadloze toestel werkt op een frequentie van 27 MHz. Het voldoet aan de essentiële eisen en andere relevante voorwaarden van R&TTE-richtlijn 1999/5/EC en kan in de EU-landen worden gebruikt en in: RU/NO/TR/HU. Voor de bovengenoemde landen gelden geen beperkingen met betrekking tot kanalen. Ga naar www.trust.com/14185 voor een bijgewerkte lijst van landen waar het gebruik van dit apparaat is toegestaan.
- Buiten de EU kunnen er beperkingen gelden voor het gebruik van dit product. Bij gebruik buiten de EU dient u te controleren of dit apparaat voldoet aan de lokale regelgeving. Frequentie: 27,195 MHz; bandbreedte: 50 KHz; stroomverbruik: 0,01 ~ 0,03 mW.
- Er zijn tegenwoordig meer en meer producten die draadloos zijn (video, audio, computer etc.) en binnen hetzelfde frequentiebereik werken als dit product. Het is daarom mogelijk dat de functionaliteit van dit product belemmerd wordt door, of belemmerend is voor andere draadloze producten. Dit kan alleen worden voorkomen door erop te letten op welke afstand de producten zich onderling van elkaar bevinden en waar mogelijk naar een ander kanaal over te schakelen.
- Wees voorzichtig bij gebruik van draadloze producten als u een pacemaker hebt of afhankelijk bent van andere gevoelige levenskritische elektronische apparatuur. Dit product zendt radiosignalen uit.

Garantie en copyright

- Dit product heeft 2 jaar fabrieksgarantie, ingaande op de aankoopdatum. Ga voor meer informatie naar www.trust.com/warranty
- Het is verboden om zonder toestemming van Trust International B.V. deze handleiding of delen daarvan te reproduceren.