

Informações sobre o produto



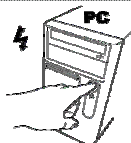
- A: Roda e terceiro botão do rato (empurre para baixo para deslocamento automático ou programe com o software incluído)
- B: Botão direito do rato
- C: Polé do cabo
- D: Botão esquerdo do rato
- E: Conversor de USB para PS/2

PT

Instalação

 Se utilizar o conversor de USB para PS/2: (1) *desligue o PC*; (2) *ligue o rato*; (3) *ligue o PC*; (4) *terminou*.

1



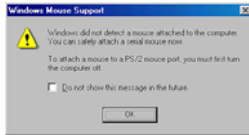
Ligue o computador

2



Ligue o USB
Windows ME/2000/XP/X-64: vá para 7
Windows 98(SE): vá para 3

3



Prima a tecla [Enter]

4



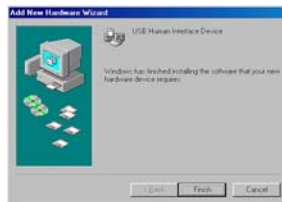
Seguinte (Next)

5



Coloque o CD do Windows 98(SE) no CD-ROM

6



Terminar (Finish)

7



Coloque o CD Trust Installation no leitor de CD-ROM

8



Instale o software Trust Easy Mouse Configuration e leia o manual do software.

PT

Lembretes

Instalação

- ⚠ Windows XP SP2, X64 e superior: Para instalação correcta do software, certifique-se de que DEP (Data Execution Prevention – Prevenção de execução de dados) está definida como: "Turn on DEP for Essential Windows programs and services only" (Ligar DEP para programas e serviços essenciais do Windows). (Esta é a predefinição do Windows).

Sugestões de utilização

- ⚠ Ajuste a velocidade do ponteiro do rato: (1) Abra a Ajuda do Windows (Start (Iniciar) ? Help (Ajuda)). Localize "ajustar a velocidade do ponteiro do rato". (3) Siga as instruções
- ⚠ Não utilize o rato em superfícies altamente reflectoras ou transparentes, como vidro
- ⚠ Utilize uma escova suave para limpar o sensor quando estiver com poeira.

Se tiver algum problema, visite www.trust.com/14184 para ter acesso a FAQ, controladores e manuais.

Segurança

- Não abra nem repare este dispositivo
- Mantenha este dispositivo longe de líquidos como a água.



- Este dispositivo cumpre os requisitos essenciais e outras condições relevantes das directivas europeias aplicáveis. A Declaração de Conformidade (DoC) encontra-se disponível em www.trust.com/14184/ce

Garantia e direitos de autor

- Este produto tem uma garantia de fábrica de 2 anos a contar da data de aquisição. Para obter mais informações, consulte www.trust.com/warranty.
- A reprodução deste manual ou qualquer parte do mesmo está proibida sem a autorização da Trust International B.V.