

Información del producto



A: Ruedecilla de desplazamiento y tercer botón (pulse para desplazamiento automático o programarlo con el software incluido)

B: Botón secundario del ratón

C: Cable retráctil

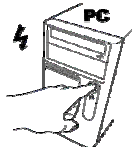
D: Botón principal del ratón

E: Conversor USB a PS/2

Instalación

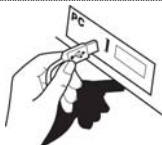
 Al usar el conversor USB a PS/2: (1) apague el ordenador; (2) conecte el ratón; (3) encienda el ordenador; (4) fin.

1



Encienda el ordenador.

2

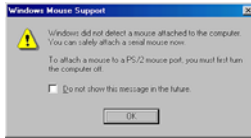


Conecte el dispositivo USB.

Windows ME/2000/XP/X-64: continúe con el paso 7.

Windows 98 (SE): continúe con el paso 3.

3



Presione la tecla [Enter].

4



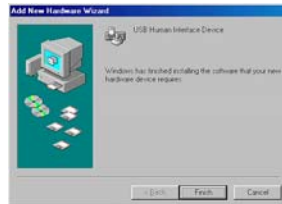
Siguiente (Next).

5



Inserte el CD de Windows 98 (SE) en la unidad de CD-ROM.

6



Haga clic en Finalizar (Finish).

7



Inserte el CD de instalación de Trust en el CD-ROM.

8



Instale el software Trust Easy Mouse Configuration y lea el manual del software.

ES

Advertencias

Instalación

- ⚠ Windows XP SP2, X64 y versiones posteriores: Para instalar el software correctamente, asegúrese de que la opción DEP (Data Execution Prevention) está establecida en: "Activar DEP sólo para los programas y servicios de Windows esenciales" (Turn on DEP for Essential Windows programs and services only). (Es la configuración predeterminada de Windows.)

Consejos de utilización

- ⚠ Ajuste la velocidad del puntero del ratón: (1) Abra la Ayuda de Windows (Inicio → Ayuda). (2) Busque "ajustar la velocidad del puntero del ratón". (3) Siga las instrucciones.
- ⚠ No use el ratón en una superficie muy reflectante o transparente, como el cristal.
- ⚠ Utilice un cepillo suave para limpiar el sensor si éste acumula polvo.

En caso de que advierta algún problema, visite la página www.trust.com/14184. En ella, encontrará controladores, manuales y una lista actualizada con las preguntas más frecuentes.

Seguridad

- No intente abrir ni reparar usted mismo el producto.

- Mantenga este dispositivo alejado de líquidos, como el agua.



- Este producto cumple los requisitos y condiciones esenciales de la normativa europea vigente. La Declaración de Conformidad (DoC) está disponible en www.trust.com/14184/ce

Garantía y copyright

- Este producto tiene una garantía de fabricación de 2 años a partir de la fecha de compra. Para obtener más información al respecto, consulte www.trust.com/warranty.
- Se prohíbe la reproducción total o parcial de este manual sin la autorización de Trust International B.V.