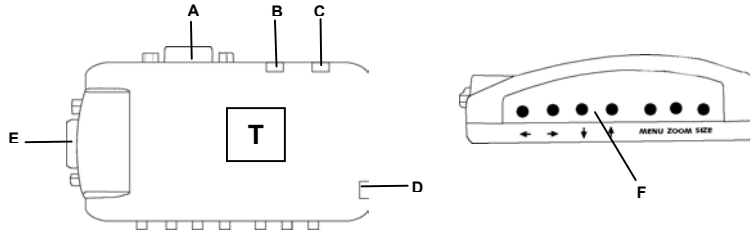


Información del producto

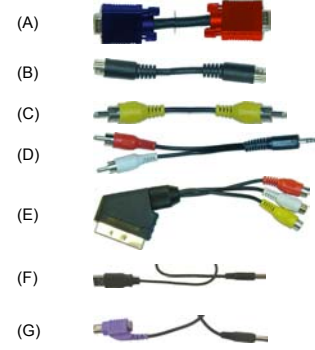


ES

- A. "Salida VGA"
- B. "S-VIDEO"
- C. "VIDEO"
- D. Alimentación eléctrica
- E. "Entrada VGA"
- F. Botones de funcionamiento

Cables

Tipo

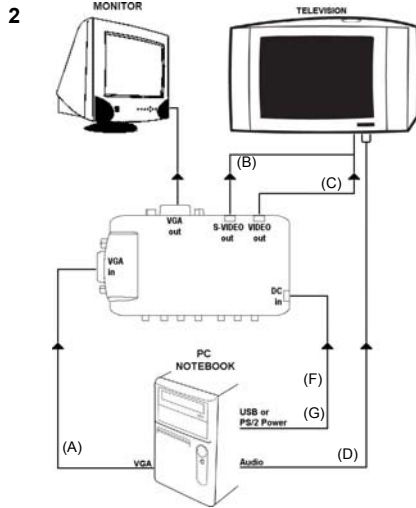


Utilización:

- PC → Televiewer
- Televiewer → TV/VCR/Proyector
- Televiewer → TV/VCR/Proyector
- PC → SCART o entrada de audio
- (C) + (D) → SCART
- Puerto USB del PC → Televiewer
- Teclado PC PS/2 → Televiewer



- Ajuste la resolución:
 máxima 1024 x 768 @ 85 Hz
- (Inicio – Configuración – Panel de control –
 Pantalla – ficha “Configuración”)



- Apague el ordenador.
- Conecte la señal VGA y audio.
- Conecte la alimentación (USB o PS/2).
- Conecte el TV/VCR/Proyector (consulte el manual correspondiente) con S-Video, Video o SCART.

Consejo: Se recomienda S-Video.

- Encienda los dispositivos.

- ⚠ TV: seleccione “VIDEO in”.
- ⚠ Resolución del ordenador: máx. 1024 x 768 / 85 Hz.
- ⚠ Portátil: configure la VGA externa.

Resolución	Frecuencia de renovación
640 x 480	60, 70, 72, 75, 85 Hz
800 x 600	60, 70, 72, 75, 85 Hz
1024 x 768	60, 70, 72, 75, 85 Hz

Uso de los botones:

"Menu"	Muestra las funciones del menú.
"Zoom"	Amplía la imagen (300%). Dispositivo de presentación de las imágenes: mediante teclas de control.
"Size"	Configura la ampliación o reducción.
↑↓←→	Ajuste de la pantalla

Opciones del menú:

- "H-Size" → Ancho
- "H-Size" → Alto
- "Brightness" → Brillo
- "Contrast" → Contraste
- "Hue" → Tono
- "Saturation" → Saturación
- "Sharpness" → Nitidez
- "OSD Background" → Color de fondo OSD

Selección de las opciones del menú: use "↑" / "↓"

Cambio de la configuración del menú: use "←" / "→" (no mantenga pulsado)

ES

Nota:

- ⚠ TV con líneas en color: → PC en modo de reposo
- ⚠ La imagen se mueve o aparece deformada: → Se ha configurado una resolución incorrecta. Máxima 1024 x 768 @ 85 Hz

Haga clic en www.trust.com/14135 para ver las P+F, los manuales y los controladores más recientes.

Instrucciones de seguridad

- No utilice productos de limpieza líquidos ni aerosoles para limpiar el dispositivo. Limpie con un paño seco.
- No utilice el dispositivo cerca del agua ni de otros fluidos.
- No use el dispositivo en zonas húmedas, como baños, sótanos húmedos o piscinas.



- Este producto cumple los requisitos esenciales y demás normativas europeas vigentes. La Declaración de Conformidad (CE) está disponible en www.trust.com/14135/ce.

Garantía y copyright

- Este producto tiene una garantía de fabricación de dos años a partir de la fecha de compra. Para obtener más información, haga clic en www.trust.com/warranty
- Quede prohibida la reproducción total o parcial de este manual sin autorización previa de Trust International B.V.