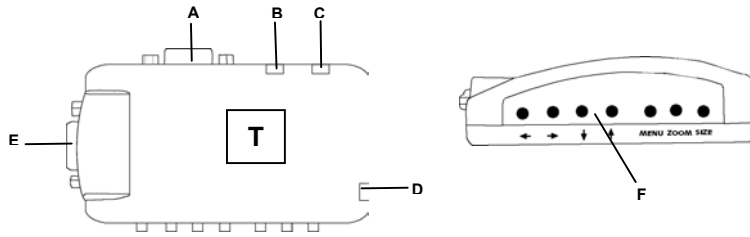


Produktinformationen

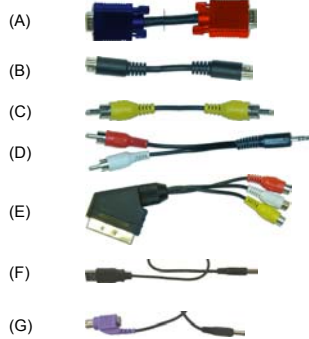
T



DE

- A. „VGA OUT“
- B. „S-VIDEO“
- C. „VIDEO“
- D. Stromspannung
- E. „VGA IN“
- F. Bedientasten

Kabel Typ



Verwendung:

- PC → Televiewer
- Televiewer → TV/VCR/Projektor
- Televiewer → TV/VCR/Projektor
- PC → SCART oder Audioeingang
- (C) + (D) → SCART
- PC USB-Port → Televiewer
- PC-/ PS/2-Tastatur → Televiewer

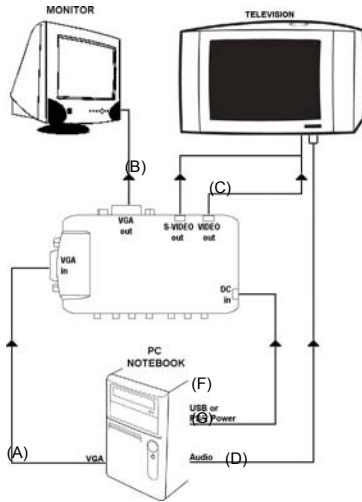
1



- Auflösung einstellen:
höchstens 1024x768 bei 85 Hz

(Start – Einstellungen – Systemsteuerung –
Anzeige – Registerkarte "Einstellungen")

2



- Computer aus.
- VGA- und Audiosignal anschließen.
- Spannung anschließen (USB oder PS/2).
- TV/VCR/Projektor anschließen (siehe Handbuch) mit S-Video, Video oder SCART.

Tipp: S-Video wird empfohlen.

- Gerät einschalten.
- ⚠ TV: „VIDEO in“ wählen.
⚠ Computerauflösung: max. 1024x768 / 85 Hz
⚠ Notebook: Externe VGA einstellen.

Auflösung	Wiederholungsfrequenz
640 x 480	60, 70, 72, 75, 85 Hz
800 x 600	60, 70, 72, 75, 85 Hz
1024 x 768	60, 70, 72, 75, 85 Hz

Verwendung der Tasten:

„Menu“	Menüfunktion aufrufen.
„Zoom“	Bild vergrößern (300%). Gerät zur Bildwiedergabe: mit Steuerungstasten auswählen.
„Size“	Underscan/Overscan einstellen.
↑↓←→	Bild verschieben

DE


Menüoptionen:


- „H-Size“ → Breite
- „V-Size“ → Höhe
- „Brightness“ → Helligkeit
- „Contrast“ → Kontrast
- „Hue“ → Farbton
- „Saturation“ → Sättigung
- „Sharpness“ → Schärfe
- „OSD Background“ → OSD-Hintergrundfarbe

Menüoption auswählen: Verwenden Sie "↑" / "↓".

Menüeinstellungen ändern: Verwenden Sie "←" / "→" (nicht gedrückt halten).

Hinweis

 Farbbalken TV: → PC im Schlafmodus

 Bild wackelt oder ist verzerrt: → Verkehrte Auflösung eingestellt. Höchstens 1024x768 bei 85 Hz
Gehen Sie auch zu www.trust.com/14135, wo Sie die aktuellen FAQ, Treiber und Anleitungen finden.

Sicherheitshinweise

- Verwenden Sie zum Reinigen keine flüssigen Reinigungsmittel oder Sprays. Reinigen Sie das Gerät mit einem trockenen Tuch.
- Verwenden Sie das Gerät nicht in der Nähe von Wasser und anderen Flüssigkeiten.
- Verwenden Sie das Gerät nicht in feuchten Umgebungen wie Badezimmern, feuchten Kellerräumen oder Schwimmbädern.



- Dieses Produkt entspricht den grundlegenden Anforderungen und allen sonstigen Bestimmungen der gültigen europäischen Richtlinien. Die Konformitätserklärung (DoC) können Sie unter www.trust.com/14135/ce nachlesen.

Garantie & Copyright

- Für dieses Produkt gilt eine Herstellergarantie von zwei Jahren ab Ankaufsdatum. Weitere Informationen finden Sie unter www.trust.com/warranty
- Die Vervielfältigung dieser Anleitung oder Teile davon ist ohne die Genehmigung von Trust International B.V. verboten.