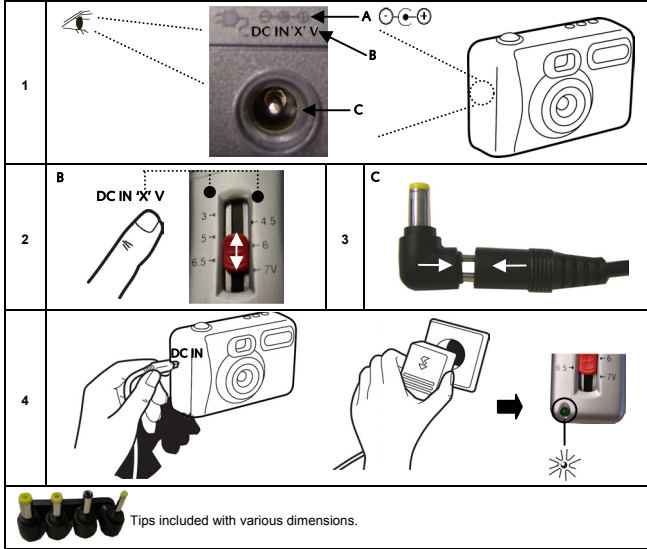


Connect and use



UK

Safety

1. Remove the adapter from its power source before cleaning it. Do not use a liquid cleaner or a spray to clean.
2. Please note that the polarity of the optional plugs is preset with the positive pole in center tip/hole.
3. Keep the product out of the reach of small children.
4. Using a wrong tip or an incorrect voltage setting can damage the relative device or cause malfunction.
5. Please do not try to fix or open the product.
6. It's normal the adapter may get warm to the touch during use. Avoid placing it in direct sunlight or next to heat sensitive materials.
7. Only use the accessories provided in this package. Otherwise, there's a risk of fire, injury to persons, or damage to personal property.

Tip: When desired voltage is not exactly as optioned, please select the closest one; e.g. 3V supports 3.3V and 3.6V, 4.5V supports 4.7V, 7V supports 7.7V.

Note: For more information, please visit: www.trust.com/14132.



This device meets the essential requirements and other relevant conditions of the applicable European directives. The Declaration of Conformity (DoC) is available at www.trust.com/14132/ce.

Warranty conditions

- Our products have a two-year manufacturer's warranty, which is effective from the date of purchase.
- Further information on www.trust.com.

DE

Sicherheitshinweise

1. Entfernen Sie vor dem Reinigen den Adapter von der Stromquelle. Verwenden Sie zum Reinigen keine flüssigen Reinigungsmittel oder Sprays.
2. Beachten Sie, dass die Polarität der optionalen Stecker voreingestellt ist mit dem Positivpol im mittleren Adapter/Öffnung.
3. Bewahren Sie das Produkt nicht in Reichweite kleiner Kinder auf.
4. Durch Verwendung eines falschen Steckeradapters oder einer falschen Spannungseinstellung kann das entsprechende Gerät Schaden nehmen oder nicht korrekt funktionieren.
5. Versuchen Sie nicht, das Produkt zu reparieren oder zu öffnen.
6. Es ist normal, dass sich der Adapter bei Verwendung warm anfühlt. Vermeiden Sie direktes Sonnenlicht und halten Sie ihn von wärmeempfindlichen Materialien fern.
7. Verwenden Sie ausschließlich das in diesem Paket enthaltene Zusatzbehör. Andernfalls besteht die Gefahr von Brand, Personenschaden oder Schaden am Eigentum.

Tip: Wenn die gewünschte Spannung nicht verfügbar ist, wählen Sie die nächstliegende; z. B. 3 V unterstützt 3,3 V und 3,6 V, 4,5 V unterstützt 4,7 V und 7 V unterstützt 7,7 V.

Hinweis: Weitere Informationen finden Sie unter: www.trust.com/14132.



Dieses Produkt entspricht den grundlegenden Anforderungen und allen sonstigen Bestimmungen der gültigen europäischen Richtlinien. Die Konformitätserklärung (DoC) können Sie unter www.trust.com/14132/ce nachlesen.

Garantiebestimmungen

- Für unsere Produkte gilt eine Herstellergarantie von 2 Jahren, die Garantiefrist geht am Kaufdatum ein.
- Weitere Informationen finden Sie unter www.trust.com.

FR

Sécurité

1. Débranchez l'adaptateur de la source d'alimentation électrique avant de le nettoyer. N'utilisez pas de nettoyant liquide ou sous forme d'aérosol pour nettoyer l'appareil.
2. Veuillez noter que la polarité des différents connecteurs optionnels est prédéfinie, le pôle positif se trouvant au centre (ou dans le creux) de la fiche.
3. Conservez ce produit hors de portée des enfants en bas âge.
4. L'utilisation d'une fiche ou d'une tension incorrecte peut endommager le dispositif connecté ou provoquer un dysfonctionnement.
5. Ne tentez pas d'ouvrir ou de réparer le produit par vos propres moyens.
6. Il est normal que la température de l'adaptateur s'élève légèrement en cours d'utilisation. Évitez de l'exposer aux rayons du soleil ou de le placer près de matériaux sensibles à la chaleur.
7. Utilisez uniquement les accessoires fournis dans l'emballage de produit. Dans le cas contraire, cet appareil est susceptible de provoquer un incendie ou des blessures physiques, ou d'endommager vos biens personnels.

Conseil : Si la tension souhaitée ne correspond précisément à aucune des options disponibles, sélectionnez la valeur la plus proche ; par ex. le mode 3V est compatible avec les tensions de 3,3 V et 3,6 V, le mode 4,5V est compatible avec une tension de 4,7 V et le mode 7V est compatible avec une tension de 7,7 V.

Remarque : Pour plus d'informations, visitez : www.trust.com/14132.



Cet appareil répond aux principales exigences et autres dispositions pertinentes des directives européennes applicables. La Déclaration de Conformité (DoC) est disponible à l'adresse suivante : www.trust.com/14132/ce.

Conditions de garantie

- Nos produits bénéficient d'une garantie d'usine valable deux ans à compter de la date de l'achat.
- Pour plus d'informations, visitez www.trust.com.

IT

Norme di sicurezza

1. Prima di pulirlo, togliere l'adattatore dall'alimentazione. Non utilizzare un liquido o uno spray per la pulizia.
2. La polarità delle spine opzionali è preimpostata con il polo positivo nella punta o nel foro centrale.
3. Tenere il prodotto fuori dalla portata dei bambini.
4. L'utilizzo di una punta non adatta o un'impostazione di tensione sbagliata può danneggiare il relativo dispositivo o provocare un funzionamento scorretto.
5. Non tentare di aggiustare o aprire il prodotto.
6. È normale che l'adattatore si riscaldi durante l'utilizzo. Non esporre alla luce solare o vicino a materiali sensibili al calore.
7. Utilizzare solo gli accessori forniti in questa confezione. In caso contrario, potrebbe insorgere il rischio di incendio, con conseguente pericolo per le persone o le cose.

Suggerimento: quando si desidera impostare una tensione non presente come opzione, selezionare quella che più le si avvicina; ad esempio, 3V supporta 3.3V e 3.6V, 4.5V supporta 4.7V e 7V supporta 7.7V.

Attenzione: per ulteriori informazioni, visitare: www.trust.com/14132.



Il dispositivo è conforme ai requisiti essenziali e alle altre normative pertinenti dei regolamenti europei applicabili. La Dichiarazione di Conformità (DoC) è consultabile sul sito www.trust.com/14132/ce.

Condizioni di garanzia

- I nostri prodotti dispongono di una garanzia di fabbrica di due anni a partire dalla data di acquisto.
- Per maggiori informazioni consultare il sito www.trust.com.

ES

Normas de seguridad

1. Antes de empezar a limpiar el adaptador, no olvide desconectarlo de la toma de corriente. No emplee líquidos limpiadores ni sprays para limpiar el adaptador.
2. Tenga en cuenta que en los enchufes opcionales la polaridad viene configurada de fábrica de manera que el polo positivo se encuentra en la patilla/entrada central.
3. Mantenga el producto fuera del alcance de los niños.
4. Si utiliza una combinación de patillas o voltaje incorrectos, el dispositivo podría no funcionar correctamente o incluso sufrir daños.
5. No intente abrir ni reparar el producto.
6. Es normal que el adaptador se caliente al utilizarlo y que ese calor se note al tacto. Evite colocarlo en un lugar expuesto a la luz del sol directa o cerca de materiales que deban estar apartados de fuentes de calor.
7. Utilice sólo los accesorios que se incluyen en este paquete. De no seguir esta recomendación, podría existir riesgo de incendio y, por tanto, de daños personales y materiales.

Consejo: Si el voltaje deseado no es exactamente igual al disponible, opte por el más cercano posible. Por ejemplo, un voltaje de 3 V admite 3.3 V y 3.6 V; 4.5 V admite 4.7 V; 7 V admite 7.7 V;...

Nota: Si desea más información, puede visitar la siguiente página web: www.trust.com/14132



Este producto cumple los requisitos técnicos esenciales y la normativa europea vigente. La Declaración de Conformidad (CE) está disponible en www.trust.com/14132/ce.

Condiciones de la garantía

- Nuestros productos tienen una garantía de fabricación de 2 años, a partir de la fecha de compra.
- Si desea más información al respecto, no dude en visitar www.trust.com.

PL

Środki bezpieczeństwa

1. Przed przystąpieniem do czyszczenia wyjmij zasilacz z gniazda. Nie należy korzystać ze środków czyszczących w płynie lub aerozolu.
2. Zwróć uwagę, że biegunowość opcjonalnych wtyków jest określona: biegun dodatni w środkowym wejściu/wtyku.
3. Produkt należy przechowywać poza zasięgiem małych dzieci.
4. Korzystanie z niewłaściwego wtyku lub nieprawidłowego ustawienia napięcia może uszkodzić urządzenie lub spowodować nieprawidłowe działanie.
5. Nie podejmuj prób naprawiania lub otwierania produktu.
6. Nagrzewanie się produktu podczas użycia jest zjawiskiem normalnym. Unikaj umieszczania urządzenia w miejscu bezpośrednio nagrzewanym przez słońce lub obok materiałów wrażliwych na wysokie temperatury.
7. Korzystaj wyłącznie z akcesoriów zawartych w zestawie. W przeciwnym wypadku możesz narazić się na pożar, zranienie ludzi lub uszkodzenie majątku osobistego.

Rada: Jeśli wymagane napięcie nie odpowiada podanym opcjom, wybierz opcję najbardziej zbliżoną; np. 3 V obsługuje 3.3 V i 3.6 V, 4.5 V obsługuje 4.7 V, 7 V obsługuje 7.7 V.

Uwaga: Więcej informacji znajdziesz na stronie: www.trust.com/14132.



Produkt spełnia główne wymogi oraz wszelkie odnośne postanowienia zawarte w obowiązujących normach europejskich. Deklaracja zgodności (DoC) znajduje się na stronie www.trust.com/14132/ce.

Warunki gwarancyjne

- Nasze produkty posiadają 2 lata gwarancji fabrycznej, licząc od dnia zakupu.
- Więcej informacji znajdziesz na stronie www.trust.com.

NL

Veiligheid

1. Haal de adapter uit het stopcontact alvorens deze te reinigen. Gebruik geen vloeibaar reinigingsmiddel of spray om de adapter te reinigen.
2. Opmerking: de polariteit van de optionele aansluitingen is vooringesteld met de positieve pool in de middelste plug/het middelste gat.
3. Houd het product uit de buurt van kleine kinderen.
4. Het gebruik van een verkeerde plug of een onjuiste spanningsinstelling kan het aangesloten apparaat beschadigen of storing veroorzaken.
5. Probeer het product niet te repareren of te openen.
6. Het is normaal dat de adapter tijdens gebruik warm aanvoelt. Plaats de adapter niet in direct zonlicht of in de buurt van warmtegevoelige materialen.
7. Gebruik alleen de in dit pakket meegeleverde accessoires. Wanneer u andere accessoires gebruikt kan dit leiden tot brandgevaar, persoonlijk letsel, of schade aan eigendommen.

Tip: Wanneer de gewenste spanning niet volledig overeenkomt met de opties selecteert u de spanning die het dichtst bij de gewenste spanning komt; bijv. 3V kan ook worden gebruikt voor 3,3V en 3,6V, 4,5V kan ook worden gebruikt voor 4,7V, en 7V kan ook worden gebruikt voor 7,7V.

Opmerking: Ga voor meer informatie naar: www.trust.com/14132

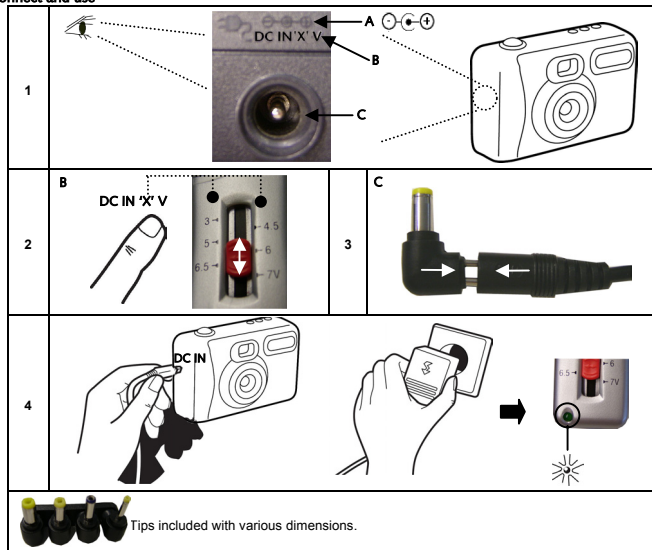


Dit product voldoet aan de essentiële eisen en aan de overige relevante bepalingen van de geldende Europese richtlijnen. De Verklaring van Conformiteit (DoC) is beschikbaar op www.trust.com/14132/ce.

Garantiebepalingen

- Onze producten hebben 2 jaar fabrieksgarantie, ingaande op de aankoopdatum.
- Ga voor meer informatie naar www.trust.com.

Connect and use



PT

Segurança

1. Remova o adaptador da tomada antes de o limpar. Não utilize líquidos de limpeza ou um pulverizador para limpar.
2. Tome em atenção que a polaridade das fichas opcionais está predefinida com o pólo positivo na ponta/orifício centrais.
3. Mantenha o produto fora do alcance de crianças.
4. A utilização de uma ponta errada ou de uma definição de voltagem incorrecta pode danificar o dispositivo em causa ou provocar uma avaria.
5. Não tente reparar ou abrir o produto.
6. É normal que o transformador aqueça durante a utilização. Evite colocá-lo directamente ao sol ou próximo de materiais sensíveis ao calor.
7. Utilize apenas os acessórios fornecidos neste pacote. Caso contrário, corre riscos de incêndio, lesões pessoais e danos na propriedade pessoal.

Sugestão: Quando a voltagem não é exactamente aquela que se pretende, escolha a mais próxima; p. ex., 3V suporta 3,3V e 3,6V, 4,5V suporta 4,7V, 7V suporta 7,7V.

Nota: Para obter mais informações, visite: www.trust.com/14132



Este produto satisfaz as exigências essenciais e outras disposições das directivas europeias em vigor. A Declaração de Conformidade (DoC) encontra-se disponível no site www.trust.com/14132/ce.

Condições de garantia

- Os nossos produtos encontram-se abrangidos por uma garantia da fábrica de 2 anos, com efeito a partir da data de aquisição.
- Mais informações em www.trust.com.

GR

Ασφάλεια

1. Βγάλτε τον μετασχηματιστή από την υποδοχή ισχύος πριν καθαρίσετε τη συσκευή. Μην χρησιμοποιείτε υγρό καθαριστικό ή σπρέι.
2. Παρακαλούμε λάβετε υπόψη ότι η πολικότητα των προαιρετικών βυσμάτων είναι προκαθορισμένη, ώστε ο θετικός πόλος να βρίσκεται στο κέντρο της μύτες/σπύρας.
3. Φυλάξτε το προϊόν μακριά από μικρά παιδιά.
4. Η χρήση λανθασμένης μύτες ή τάσης μπορεί να προκαλέσει βλάβη ή δυσλειτουργία στη σχετική συσκευή.
5. Παρακαλούμε μην προσπαθήσετε να επισκευάσετε ή να ανοίξετε το προϊόν.
6. Η θέρμανση του μετασχηματιστή είναι φυσιολογική κατά τη χρήση. Αποφύγετε να τον τοποθετήσετε σε μέρος που πέφτει ήλιος ή κοντά σε υλικά ευαίσθητα στη θερμότητα.
7. Χρησιμοποιήστε μόνο τα εξαρτήματα που παρέχονται σε αυτό το πακέτο. Διαφορετικά, υπάρχει κίνδυνος πυρκαγιάς, τραυματισμού ή ζημιάς σε προσωπική ιδιοκτησία.

Συμβουλή: Όταν η επιθυμητή τάση δεν είναι ακριβώς η αναγραφόμενη, παρακαλούμε επιλέξτε την πλησιέστερη, π.χ. η τάση 3V υποστηρίζει 3,3V και 3,6V, η τάση 4,5V υποστηρίζει 4,7V, και η τάση 7V υποστηρίζει 7,7V.

Σημείωση: Για περισσότερες λεπτομέρειες, επισκεφθείτε τη διεύθυνση: www.trust.com/14132.



Αυτή η συσκευή πληροί τις ουσιαστικές απαιτήσεις και τους λοιπούς σχετικούς όρους των ισχυουσών ευρωπαϊκών οδηγιών. Η Δήλωση Συμμόρφωσης (DoC) διατίθεται στη διεύθυνση: www.trust.com/14132/ce.

Όροι εγγύησης

- Στα προϊόντα μας παρέχεται ερωστιαστική εγγύηση 2 ετών, η οποία ισχύει από την ημερομηνία της αγοράς.
- Για περισσότερες πληροφορίες, επισκεφθείτε τη διεύθυνση: www.trust.com.

DK

Sikkerhed

1. Fjern adapteren fra strømkilden, før den rengøres. Anvend ikke flydende rengøringsmidler eller spraymidler for at rengøre den.
2. Bemærk, at polariteten på de valgfrie stik er forudbestemt med den positive pol i det midterste stik/hul.
3. Opbevar produktet utilgængeligt for små børn.
4. Brug af forkert stik eller ukorrekt spændingsindstilling kan ødelægge enheden eller forårsage fejlfunktion.
5. Prøv ikke at reparere eller åbne produktet.
6. Det er normalt, at adapteren bliver varm at røre ved under anvendelse. Undgå at placere den i direkte sollys eller ved siden af materialer, der er følsomme over for varme.
7. Anvend kun det tilbehør, der følger med i denne emballage. Ellers er der risiko for brand, personskade eller ødelæggelse af personlig ejendom.

Tip: Hvis den ønskede spænding ikke kan vælges nøjagtigt, vælges den spænding, der ligger tættest på: 3 V understøtter f.eks. 3,3 V og 3,6 V, 4,5 V understøtter 4,7 V og 7 V understøtter 7,7 V.

NB: Yderligere oplysninger findes på www.trust.com/14132.



Dette produkt opfylder de vigtigste krav og andre relevante betingelser i de pågældende europæiske direktiver. Overensstemmelseserklæringen (DoC) findes på <http://www.trust.com/14132/ce>.

Garantivilkår

- Vore produkter har 2 års garanti fra producenten, som gælder fra købsdatoen.
- Yderligere oplysninger findes på www.trust.com.

SE

Säkerhet

1. Koppla bort adaptern från strömkällan innan du rengör den. Använd inte rengöringsmedel eller spray vid rengöringen.
2. Observera att extraktakternas polaritet är konfigurerad med den positiva polen i mitten av stiftet/hålet.
3. Förvara produkten utom räckhåll för små barn.
4. Användning av fel kontakt eller fel spänningsinställning kan skada respektive enhet eller orsaka fel.
5. Försök inte att reparera eller öppna produkten på egen hand.
6. Det är normalt att adaptern känns varm under användning. Undvik att placera den i direkt solljus eller i närheten av värmekänsliga material.
7. Använd endast de tillbehör som medföljer i förpackningen. Annars finns det risk för brand, personskador eller materiella skador.

Tips! Om spänningen inte stämmer exakt väljer du den närmaste inställningen: 3 V stöder t.ex. både 3,3 V och 3,6 V; 4,5 V stöder 4,7 V; 7 V stöder 7,7 V.

Obs! För mer information, gå till: www.trust.com/14132.



Kameran uppfyller alla krav och villkor i tillämpliga EU-direktiv. Godkännandet (Declaration of Conformity) finns på www.trust.com/14132/ce.

Garantivillkor

- Våra produkter har två års garanti som gäller från inköpsdatum.
- Ytterligare information finns på www.trust.com.

HU

Biztonság

1. Tisztítás előtt az adaptert csatlakoztassa le a hálózati feszültségről. A tisztításhoz ne használjon folyékony tisztítószert vagy permetet.
2. Ügyeljen arra, hogy a cserélhető csatlakozók polaritása rögzített: a pozitív pólus a központi tű/hüvely.
3. A készüléket tartsa kisgyermekek elől gondosan elzárva!
4. Hibás csatlakozódugó vagy nem megfelelő tápfeszültség használata esetén a kapcsolódó berendezés károsodhat, vagy hibás működés léphet fel.
5. Kérjük, ne próbálkozzon a készülék felnyitásával vagy javításával.
6. A készülék használat közben felmelegedhet. A készüléket ne helyezze közvetlen napsütésre vagy hőre érzékeny anyagok közelébe.
7. Csak a csomagban szállított tartozékokat használja! Egyébként fennáll a tűz, személyi sérülés vagy személyes tulajdon sérülésének veszélye.

Ötlet: Ha a kívánt tápfeszültség nem pontosan állítható be a kívánt értékre, használja a legközelebbi beállítható értéket; pl.: 3 V képes a 3,3 V és 3,6 V tápfeszültség, a 4,5 V a 4,7 V tápfeszültség, a 7 V pedig a 7,7 V tápfeszültség biztosítására.

Megjegyzés: További információért kérjük, látogassa meg a következő Web-oldalt: www.trust.com/14132.



Ez a készülék teljesíti a vonatkozó európai irányelvek alapvető követelményeit és azok egyéb vonatkozó kikötéseit. A Megfelelőségi nyilatkozat (DoC) a www.trust.com/14132/ce honlapon érhető el.

Jótállási feltételek

- Termékeink kétféle gyártói garanciával rendelkeznek, ami a vásárlás dátumától lép érvénybe.
- További információk a www.trust.com Web-oldalon.

CZ

Bezpečnost

1. Před čištěním vyjměte adaptér ze zdroje napájení. K čištění nepoužívejte kapalné čisticí prostředky nebo spreje.
2. Volitelné zástrčky mají polaritu přednastavenou tak, že uprostřed koncovky/otvoru je kladný pól.
3. Nenechávejte tento výrobek v dosahu malých dětí.
4. Použití nesprávné koncovky nebo nesprávné nastavení napětí může poškodit zařízení nebo způsobit nefunkčnost.
5. Neopravujte ani neotevírejte výrobek.
6. Zahřátí adaptéru při provozu je normální. Neumísťujte je na přímé sluneční světlo nebo vedle materiálů citlivých na teplo.
7. Používejte pouze příslušenství z tohoto balíku. Jinak vzniká nebezpečí požáru, zranění osob nebo poškození osobního majetku.

Tip: Pokud se požadované napětí liší od dostupných možností, vyberte prosím nejbližší napětí, např. Napětí 3 V podporuje 3,3 V a 3,6 V, 4,5 V podporuje 4,7 V, 7 V podporuje 7,7 V.

Poznámka: Další informace naleznete na adrese: www.trust.com/14132.



Toto zařízení splňuje základní požadavky a ostatní náležitě podmínky příslušných směrnic Evropské unie. Prohlášení o shodě (DoC) je k dispozici na adrese www.trust.com/14132/ce.

Záruční podmínky

- Na naše výrobky se vztahuje dvouletá záruční doba výrobce, která začíná dnem prodeje.
- Další informace naleznete na adrese www.trust.com.

SK

Bezpečnosť

1. Pred čistením vythahnite adaptér zo zásuvky. Na čistenie nepoužívajte tekutý čistič alebo sprej.
2. Všimnite si, že pri dodatočných zástrčkách je polarita tak predvolená, že kladný pól je v strede kolíka/dierky.
3. Produkt uschovávejte mimo dosahu malých detí.
4. Používanie nesprávneho kolíka alebo nesprávne nastavenie napätia môže poškodiť príslušné zariadenie alebo spôsobiť nesprávnu funkciu.
5. Prosím nepokúšajte sa výrobok opravovať alebo otvárať.
6. Je normálne, že adaptér sa počas používania zahreje. Nevystavujte ho priamemu slnečnému žiareniu a neumiestňujte ho v blízkosti materiálov citlivých na teplo.
7. Používajte len príslušenstvo obsiahnuté v tomto balení. V opačnom prípade hrozí nebezpečie požiaru, poranenia osôb alebo poškodenia majetku.

Tip: Ak požadované napätie nie je presne také ako dostupné, vyberte si prosím najbližšie; napr. 3 V podporuje 3,3 V a 3,6 V, 4,5 V podporuje 4,7 V, 7 V podporuje 7,7 V.

Poznámka: Viac podrobností nájdete na lokalite: www.trust.com/14132.

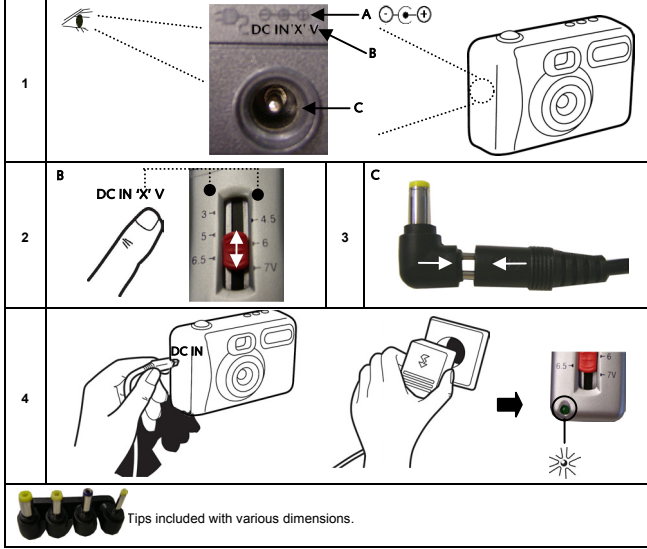


Toto zariadenie vyhovuje rozhodujúcim požiadavkám a ostatným príslušným podmienkam platných európskych smerníc. Vyhlásenie o zhode (VoZ) sa nachádza na adrese www.trust.com/14132/ce.

Záručné podmienky

- Na naše výrobky poskytujeme dvojnásobnú záruku výrobcu, ktorá je účinná odo dňa zakúpenia.
- Viac informácií nájdete na lokalite www.trust.com.

Connect and use



FI

Turvallisuus

1. Irrota sovitin virtalähteestä ennen puhdistamista. Älä käytä nestemäistä puhdistusainetta tai suihketta.
 2. Valinnaisten liittimien napaisuus on määritetty etukäteen: keskimäinen nasta/reikä on positiivinen napa.
 3. Pidä tuote poissa pikkulasten ulottuvilta.
 4. Väärän nastan tai jänniteasetuksen käyttö voi vahingoittaa kytkettyä laitetta tai aiheuttaa virhetoiminnon.
 5. Älä yritä korjata tai avata tuotetta itse.
 6. Sovitin lämpenee käytettäessä. Älä aseta sitä auringonvaloon tai lämpöherkkien materiaalien lähelle.
 7. Käytä vain pakkauksen sisältämiä lisävarusteita tulipalon ja henkilö- tai omaisuusvahingon välttämiseksi.
- Vinkki:** Jos vaihtoehtoisia ei ole oikeaa jännitettä, valitse lähinnä oikea. Esim. 3V tukee jännitettä 3,3 V ja 3,6 V, 4,5V tukee jännitettä 4,7 V, 7 V tukee jännitettä 7,7 V.

Huomautus: Lisätietoja saat sivustosta: www.trust.com/14132.



Tämä laite on asianmukaisten EY-direktiivien vaatimusten ja muiden ehtojen mukainen. Vaatimustenmukaisuusvakuutus on saatavana osoitteesta www.trust.com/14132/ce.

Takuuehdot

- Tuotteillemme on kahden vuoden tehdastakuu, joka on voimassa ostopäivästä alkaen.
- Lisätietoja on sivustossa www.trust.com.

NO

Sikkerhet

1. Ta adapteren ut av strømkilden før den rengjøres. Ikke bruk flytende rengjøringsmidler eller spray til rengjøring.
2. Vær oppmerksom på at polariteten til de ekstra pluggene er forhåndsinnstilt med den positive polen på det midterste stikket/hullet.
3. Oppbevar produktet utilgjengelig for små barn.
4. Hvis det brukes feil stikk/plugg eller feil innstilling av spenning, kan den aktuelle enheten skades eller fungere feil.
5. Ikke prøv å feste eller åpne produktet.
6. Det er normalt at adapteren blir varm når den brukes. Ikke plasser den i direkte sollys eller ved siden av varmfølsomme materialer.
7. Bruk kun tilbehør som følger med i denne pakken. Bruk av annet tilbehør kan føre til fare for brann, personskade eller skade på materiell.

Tips: Når den ønskede spenningen ikke er nøyaktig den samme som de mulige alternativene, velger du den som er nærmest. 3 V støtter for eksempel 3,3 V og 3,6 V, 4,5 V støtter 4,7 V og 7 V støtter 7,7 V.

Merk: Du finner mer informasjon på www.trust.com/14132.



Dette utstyret overholder de nødvendige kravene og andre relevante vilkår i gjeldende europeiske direktiver. Samsvarserklæringen (DoC) er tilgjengelig på www.trust.com/14132/ce.

Garantibetingelser

- Våre produkter har en to års produsentgaranti som er effektiv fra kjøpsdatoen.
- Du finner mer informasjon på www.trust.com.

TR

Güvenlik

1. Adaptörü temizlemeden önce güç kaynağından çekin. Ürünü temizlemek için sıvı temizleyici veya sprey kullanmayın.
2. İsteğe bağlı fişlerin kutuplarının artı kutup ortadaki uca/deliğe gelecek şekilde ayarlanması olmasına dikkat edin.
3. Ürünü küçük çocukların ulaşamayacağı yerlerde muhafaza edin.
4. Yanlış uç veya hatalı voltaj ayarı kullanılırsa, ilgili aygıt zarar görebilir veya düzgün çalışmayabilir.
5. Lütfen ürünü onarmaya veya açmaya çalışmayın.
6. Kullanım sırasında adaptörün dokunmayla hissedilecek kadar ısınması normaldir. Adaptörü doğrudan güneş ışığına maruz kalacak şekilde veya ısıya duyarlı nesnelerin yanında muhafaza etmeyin.
7. BU ürün paketinde verilen aksesuarlar dışında başka bir aksesuar kullanmayın. Aksi takdirde, yangın, bedensel yaralanma veya maddi zarar/zıyan tehlikesi doğabilir.

İpucu: İstenilen voltaj değeri size sunulan seçeneklere tam uymuyorsa, en yakın değeri seçin; örneğin, 3V değeri 3.3V ve 3.6V için, 4.5V değeri 4.7V için, 7V değeri de 7.7V için uygundur.

Not: Daha fazla bilgi için şu adresi ziyaret edebilirsiniz: www.trust.com/14132.



Bu aygıt yürürlükteki Avrupa yönergelerinde belirtilen gereksinimleri karşılamakta ve diğer koşulları yerine getirmektedir. Uygunluk Bildirimi (DoC) belgesini www.trust.com/14132/ce adresinde bulabilirsiniz.

Garanti koşulları

- Ürünlerimiz, satın alındıkları tarihten itibaren iki yıl süreyle imalatçı garantisini kapsamaktadır.
- Ayrıntılı bilgiyi www.trust.com adresinde bulabilirsiniz.