

**Trust**

450LR MOUSE WIRELESS OPTICAL



**User's manual**

U K

D E

F R

I T

E S

P L

N L

P T

LIFE IS MORE! TRUST US

**TRUST.COM**

# Trust

## 450LR MOUSE WIRELESS OPTICAL

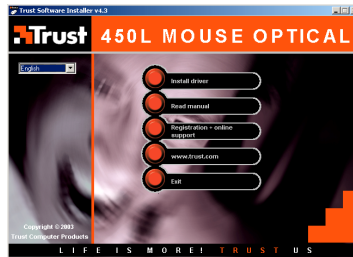
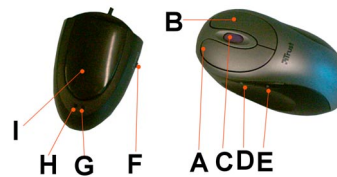


Fig. 1

Fig. 2

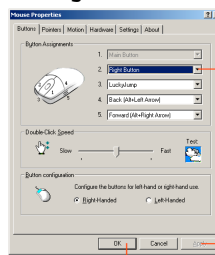
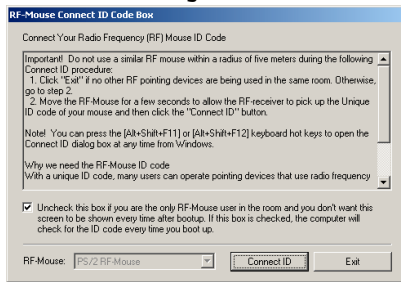


Fig. 3

Fig. 4

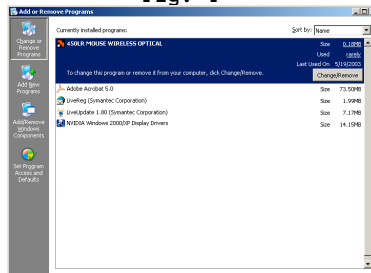
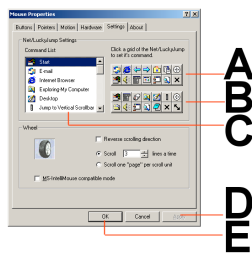


Fig. 5

Fig. 6

LIFE IS MORE! TRUST US TRUST.COM



## 450LR MOUSE WIRELESS OPTICAL

Thank you for your purchase. Register your product via our Internet site at [www.trust.com/register](http://www.trust.com/register), so that you will be eligible for optimal guarantee and service support. You will also be automatically informed of the development of your and other Trust products.

Vielen Dank, dass Sie unser Produkt gekauft haben. Registrieren Sie jetzt ihr Produkt auf unserer Website, [www.trust.com/register](http://www.trust.com/register), so dass Sie unsere optimale Garantie- und Serviceunterstützung in Anspruch nehmen können. Außerdem werden Sie automatisch über die Entwicklung Ihres und anderer Produkte auf dem Laufenden gehalten.

Nous vous remercions de votre achat. Enregistrez-le maintenant sur notre site Internet, [www.trust.com/register](http://www.trust.com/register), et vous aurez droit à une garantie et un soutien de service optimaux. En outre, vous serez informé automatiquement des mises à jour de votre produit et des autres produits de Trust.

Grazie per aver acquistato un prodotto Trust. Registra l'acquisto effettuato presso il sito internet Trust ([www.trust.com/register](http://www.trust.com/register)), in questo modo potrà usufruire dell'assistenza e della garanzia. Inoltre potrà ottenere informazioni aggiornate sulle novità riguardanti il suo prodotto ed anche gli altri prodotti Trust.

Muchas gracias por su adquisición. Registre ahora su adquisición a través de nuestro sitio en Internet, [www.trust.com/register](http://www.trust.com/register), de modo que tenga derecho al soporte de garantía y de servicio óptimo. Se mantendrá, además, automáticamente al corriente de los desarrollos de su producto y de los demás productos de Trust.

Serdecznie dziękujemy za zakup naszego produktu. Rejestrując już teraz swój zakup na stronie internetowej firmy Trust, [www.trust.com/register](http://www.trust.com/register), uzyskacie Państwo optymalne wsparcie gwarancyjne i serwisowe. Ponadto będziecie Państwo automatycznie informowani o wszelkich zmianach odnośnie tego i innych produktów firmy Trust.

Hartelijk dank voor uw aankoop. Registreer nu uw aankoop via onze internet site, [www.trust.com/register](http://www.trust.com/register), zodat u in aanmerking komt voor optimale garantie- en service ondersteuning. Bovendien wordt u automatisch op de hoogte gehouden van de ontwikkeling van uw en andere Trust producten.

Obrigado pela sua aquisição. Registe a sua compra no nosso sítio Internet, [www.trust.com/register](http://www.trust.com/register), a fim de poder usufruir dos nossos ótimos serviços de garantia e assistência. Ao registar será automaticamente informado sobre novos desenvolvimentos no seu e em outros produtos da Trust.

U K

D E

F R

I T

E S

P L

N L

P T

LIFE IS MORE! TRUST US TRUST.COM



## CUSTOMER CARE CENTERS

24 HOURS free service: <a href="http://www.trust.com">www.trust.com</a>		
<b>Residents in the UK and Ireland should contact:</b>		
Mon - Fri From 8:00 - 16:00	<b>UK Office</b> Phone Fax	+44-(0)845-6090036 +31-(0)78-6543299
<b>I residenti in Italia possono contattare:</b>		
lun - ven 9:00 - 13:00 / 14:00 -18:00	<b>Ufficio italiano</b> Telefono Fax	+39-051-6635947 +39-051-6635843
<b>Les habitants de la France et de l'Afrique du Nord peuvent contacter :</b>		
Lundi-vendredi De 9:00 à 17:00	<b>Bureau français</b> Téléphone Fax	+33-(0)825-083080 +31-(0)78-6543299
<b>Kontaktadresse für Einwohner Deutschlands:</b>		
Mo - Fr 9:00 - 17:00	<b>Deutsche Geschäftsstelle</b> Telefon Fax	0800-00TRUST (0800-0087878) +31-(0)78-6543299
<b>Los habitantes de España pueden ponerse en contacto con:</b>		
lun - viernes De las 9:00 a las 17:00 horas	<b>Oficina española</b> Teléfono Fax	+34-(0)902-160937 +31-(0)78-6543299
<b>Osoby mieszkające na terytorium Polski powinny skontaktować się:</b>		
Od pon. do pt. w godz 09:00-17:00	<b>Biuro w Polska</b> Tel Fax	+48-(0)22-8739812 +31-(0)78-6543299
<b>Inwoners van Nederland kunnen contact opnemen met:</b>		
ma - vr 9:00 - 17:00 uur	<b>Kantoor Nederland</b> Telefoon Fax	0800-BELTRUST (0800-23587878) +31-(0)78-6543299
<b>All other countries / Alle anderen Länder / Tous les autres pays Tutti gli altri paesi / Todos los demás países / Alle andere landen</b>		
Mon - Fri From 9:00 - 17:00	<b>European Head Office</b> Phone Fax	+31-(0)78-6549999 +31-(0)78-6543299

LIFE IS MORE! TRUST US **TRUST.COM**