

Fig. 1

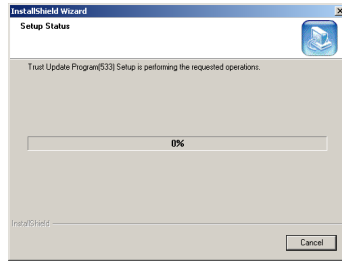


Fig. 2

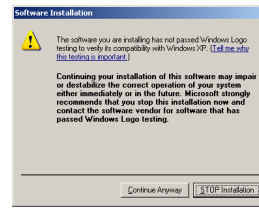


Fig. 3

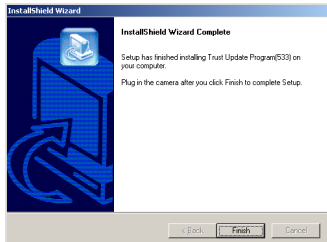


Fig. 4

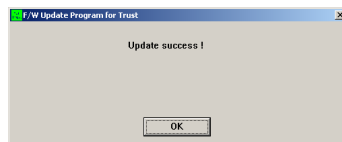


Fig. 5

## UK

### INSTALL "TRUST UPDATE PROGRAM"

1. De-install all installed programs from the CD-ROM (like Trust Camera Manager) - (start - settings - control panel - add/remove software - Trust Camera Manager)
2. Install software "Trust Update program" Fig 1 appears
3. Click "Next" (fig 2 appears)
4. The bar will load to 100%. Windows XP will report "Software Installation" during installation. Click "Continue Anyway" (repeats max 3 times). Windows 2000 will report "Unknown software Package". Click "Yes" to continue (repeats 2 times)
5. Click "Finish" to finalize installation (fig 4)

### CONNECT HARDWARE AND UPDATE FIRMWARE

1. Set the camera to mode "Video mode" (Switch on top of camera)
2. Connect the camera to the computer. Camera will turn on automatically. The driver will be installed automatically.

**Note:** *Installation driver can take some time.*

3. Double-click the program "Trust Update Program(533)". The update will start directly. When finished, fig 5 appears.

**Note:** *Do not disconnect the camera, or turn of the camea until fig 5 appears on screen.*

4. Click "OK" to close the program.
5. Remove the camera from the computer.

### UNINSTALL "TRUST UPDATE PROGRAM"

1. Uninstall the Trust Update Program (Start - Programs - Trust Product Update(533) - Uninstall Trust Product Update(533))
2. Click "Yes" when "Shared File Detected" window appears.
3. Restart the computer

### INSTALL CAMERA

1. Reinstall the drivers (with original CD-ROM or drivers from Internet) as mentioned in the manual.

### PROBLEM SOLVING

**Problem:** "Update Fail!" appears on screen instead of "Update success!" (Fig 5)

**Solution 1:** Camera is not connected to the computer. Close application (Press OK); Connect camera, install drivers, re-run application

**Solution 2:** Camera is set in "Photo Mode" or "Playback Mode" Change camera to "video mode"; install drivers, re-run application

**Solution 3:** Camera driver is not installed in the computer. Close application (Press OK); waits till drivers are installed; re-run application

**Solution 4:** Camera is already updated or does have already the correct firmware. Uninstall "Trust Update Program" and re-install the camera as described in manual.

## DE

### "TRUST UPDATE-PROGRAM" INSTALLIEREN

1. Deinstallieren Sie alle von der CD-ROM installierten Programme (wie z. B. Trust Camera Manager) - (Start - Einstellungen - Systemsteuerung - Software hinzufügen/entfernen - Trust Camera Manager)
2. Installieren Sie die Software "Trust Update Program", Fig 1 wird angezeigt
3. Klicken Sie auf "Weiter" (Fig 2 wird angezeigt)
4. Ein Laufbalken zeigt das Laden der Software, bis 100 % erreicht sind. Bei Windows XP wird während der Installation die Meldung "Software-Installation" angezeigt. Klicken Sie auf "Dennoch fortsetzen" (wird max. 3 Mal wiederholt). Bei Windows 2000 wird während der Installation "Unbekannte Software" angezeigt. Klicken Sie auf "Ja", um die Installation fortzusetzen (wird 2 Mal wiederholt).
5. Klicken Sie auf "Beenden", um die Installation abzuschließen (Fig 4).

### HARDWARE ANSCHLIEßEN UND FIRMWARE UPDATEN

1. Stellen Sie die Betriebsart der Kamera auf den "Videomodus" (Schalter oben auf der Kamera).
2. Schließen Sie die Kamera an den Computer an. Die Kamera schaltet sich automatisch ein. Der Treiber wird automatisch installiert.

**Hinweis:** *Die Installation des Treibers kann einige Zeit in Anspruch nehmen.*

3. Doppelklicken Sie auf das Programm "Trust Update Program(533)". Das Update startet sofort. Nach Beendigung wird Fig 5 angezeigt.

**Hinweis:** *Trennen Sie die Kamera nicht vom Computer und schalten Sie die Kamera nicht ab, bis Fig 5 auf dem Bildschirm angezeigt wird.*

4. Klicken Sie auf "OK", um das Programm zu schließen.
5. Trennen Sie die Kamera vom Computer.

### "TRUST UPDATE PROGRAM" DEINSTALLIEREN

1. Deinstallieren Sie das Trust Update Program (Start - Programme - Trust Product Update(533) - Trust Product Update(533) deinstallieren)
2. Klicken Sie auf "Ja" sobald das Fenster "Gemeinsame Datei festgestellt" angezeigt wird.
3. Starten Sie den Computer neu.

## KAMERA INSTALLIEREN

1. Installieren Sie die Treiber (mit der Original CD-ROM oder Treibern aus dem Internet) erneut wie im Handbuch beschrieben.

## PROBLEMLÖSUNG

Problem: Statt "Update erfolgreich durchgeführt" (Fig 5) wird "Update fehlgeschlagen!" auf dem Bildschirm angezeigt

- Lösung 1: Die Kamera ist nicht an den Computer angeschlossen. Schließen Sie die Anwendung (klicken Sie auf OK); Schließen Sie die Kamera an, installieren Sie die Treiber und starten Sie die Anwendung erneut
- Lösung 2: Die Kamera ist auf "Photomodus" oder "Playbackmodus" eingestellt. Stellen Sie die Kamera auf "Videomodus", installieren Sie die Treiber und starten Sie die Anwendung erneut
- Lösung 3: Der Kameratreiber ist nicht auf dem Computer installiert. Schließen Sie die Anwendung (klicken Sie auf OK), warten Sie, bis die Treiber installiert sind und starten Sie die Anwendung neu
- Lösung 4: Die Kamera wurde bereits aktualisiert oder verfügt bereits über die richtige Version der Firmware. Deinstallieren Sie das "Trust Update Program" und installieren Sie die Kamera erneut wie im Handbuch beschrieben.

## FR

INSTALLATION DU « TRUST UPDATE PROGRAM » (Programme de mise à jour TRUST)

1. Désinstallez tous les programmes du CD-ROM (tel que Trust Camera Manager) - (démarrer - réglages - panneau de contrôle - ajouter/supprimer logiciel - Trust Camera Manager)
2. Installez le logiciel « Trust Update program » (programme de mise à jour Trust), la Fig 1 s'affiche.
3. Cliquez sur « Next » (suivant) (la Fig 2 apparaît)
4. La barre va indiquer que le chargement est à 100%. Windows XP indiquera « Software Installation » (installation du logiciel) pendant l'installation. Cliquez sur « Continue Anyway » (toujours continuer) (répétez au maximum 3 fois). Windows 2000 indiquera « Unknown software Package » (pack logiciel inconnu). Cliquez sur « Yes » (oui) pour continuer (répétez 2 fois).
5. Cliquez sur « Finish » (terminer) pour finaliser l'installation (Fig 4)

## CONNEXION DU MATÉRIEL ET MISE À JOUR DU MICRO-LOGICIEL

1. Réglez l'appareil photo sur le mode « Video mode » (mode vidéo) (allumer sur le haut de l'appareil photo)
2. Connectez l'appareil photo à l'ordinateur. L'appareil photo se mettra en marche automatiquement. Le logiciel de commande périphérique sera automatiquement installé.

**Note :** *L'installation de ce logiciel peut prendre du temps.*

3. Cliquez deux fois sur le programme « Trust Update Program(533) ». La mise à jour débutera directement. Une fois terminée, la Fig 5 s'affichera.

**Note :** *Ne déconnectez pas l'appareil photo ou ne l'éteignez pas tant que la Fig 5 ne s'affiche pas sur l'écran.*

4. Cliquez sur « OK » pour fermer le programme.
5. Retirez l'appareil photo de l'ordinateur.

## DÉSINSTALLATION DU « TRUST UPDATE PROGRAM » (programme de mise à jour Trust)

1. Désinstallez le Trust Update Program (programme de mise à jour Trust) (démarrer - Programmes - Trust Product Update(533) (Mise à jour de produit Trust) - Désinstaller Trust Product Update(533))
2. Cliquez sur « Yes » (oui) lorsque la fenêtre « Shared File Detected » (fichier partagé détecté)
3. Redémarrez l'ordinateur

## INSTALLATION DE L'APPAREIL PHOTO

1. Réinstallez les logiciels de commande périphérique (avec le CD-ROM ou les logiciels originaux provenant d'Internet) comme l'indique le manuel.

## RÉSOLUTION DES PROBLÈMES

Problème : « Update Fail! » (Echec de la mise à jour !) s'affiche sur l'écran au lieu de « Update success! » (Mise à jour réussie !) (Fig 5)

Solution 1 : L'appareil photo n'est pas connecté à l'ordinateur. Fermez l'application (Appuyez sur OK) ; Connectez l'appareil photo, installez les logiciels de commande périphérique, reprenez l'application.

Solution 2 : L'appareil photo est réglé sur « Photo Mode » (mode photo) ou « Playback Mode » (mode playback). Placez-le sur « video mode » (mode vidéo) ; installez des logiciels de commande logiciel, reprenez l'application.

Solution 3 : Le logiciel de commande de l'appareil photo n'est pas installé sur l'ordinateur. Fermez l'application (Appuyez sur OK); attendez que les logiciels soient installés puis reprenez l'application

Solution 4 : L'appareil photo est déjà mis à jour ou détient déjà le micro-logiciel correct. Désinstallez « Trust Update Program » (programme de mise à jour Trust) et réinstallez l'appareil photo comme le décrit le manuel.

## IT

### INSTALLAZIONE DEL "PROGRAMMA DI AGGIORNAMENTO TRUST"

1. Rimuovere tutti i programmi installati dal CD-ROM (come il Trust Camera Manager) – (start – impostazioni – pannello di controllo – installazione applicazioni - Trust Camera Manager)
2. Installare il software "programma di aggiornamento Trust"; viene mostrata la Fig 1
3. Fare clic su "Avanti" (viene mostrata la Fig 2)
4. La barra di avanzamento arriverà al 100% Durante l'installazione, Windows XP annuncerà "Installazione del software". Fare clic su "Continuare comunque" (si ripete massimo 3 volte). Windows 2000 annuncerà "Pacchetto software sconosciuto". Fare clic su "Sì" per continuare (si ripete massimo 2 volte).
5. Fare clic su "Fine" per concludere l'installazione (Fig 4)

### COLLEGAMENTO DELL'HARDWARE E AGGIORNAMENTO DEL FIRMWARE

1. Impostare la macchina fotografica sul modo "Video" (Interruttore sulla parte superiore della macchina fotografica)
2. Collegare la macchina fotografica al computer. La macchina fotografica si accenderà automaticamente. Il driver verrà installato automaticamente.

**Nota :** *Può essere necessario un certo tempo per l'installazione del driver.*

3. Fare doppio clic sul programma "Programma di aggiornamento Trust (533)". L'aggiornamento verrà avviato direttamente. Al termine viene mostrata la Fig 5.

**Nota :** *Non scollegare la macchina fotografica né spegnerla finché non venga mostrata sullo schermo la Fig 5.*

4. Fare clic su "OK" per chiudere il programma.
5. Scollegare la macchina fotografica dal computer.

### RIMOZIONE DEL "PROGRAMMA DI AGGIORNAMENTO TRUST"

1. Rimuovere il programma di aggiornamento Trust (Start – Programmi – Aggiornamento prodotti Trust (533) – Rimozione dell'aggiornamento dei prodotti Trust (533))
2. Fare clic su "Sì" quando viene mostrata la finestra di dialogo "Rilevato un file condiviso".
3. Riavviare il computer.

### INSTALLAZIONE DELLA MACCHINA FOTOGRAFICA

1. Installare nuovamente i driver (con il CD-ROM originale o con i driver presenti su internet) come descritto nel manuale.

### RISOLUZIONE DEI PROBLEMI

Problema: Sullo schermo viene mostrato "Aggiornamento fallito!" invece di "Aggiornamento riuscito!" (Fig 5)

Soluzione 1: La macchina fotografica non è collegata al computer. Chiudere l'applicazione (premere OK); collegare la macchina fotografica, installare i driver, riavviare l'applicazione

Soluzione 2: La macchina fotografica è impostata sul "Modo foto" o sul "Modo riproduzione". Cambiare la macchina fotografica sul modo "Video"; installare i driver, riavviare l'applicazione.

Soluzione 3: Il driver della macchina fotografica non è installato nel computer. Chiudere l'applicazione (premere OK); aspettare finché non vengono installati i driver; riavviare l'applicazione.

Soluzione 4: La macchina fotografica è già aggiornata o non dispone del firmware corretto. Rimuovere il "Programma di aggiornamento Trust" ed installare nuovamente la macchina fotografica come descritto nel manuale.


## ES

### INSTALACIÓN DEL "PROGRAMA DE ACTUALIZACIÓN DE TRUST"

1. Desinstale todos los programas instalados del CD-ROM (como Trust Camera Manager) – (inicio – configuración – panel de control – agregar o quitar software – Trust Camera Manager)
2. Instale el software "Programa de actualización de Trust"; aparece la Fig 1
3. Haga clic en "Siguiente" (aparece la Fig 2)

- El programa se irá cargando hasta llegar al 100 % de la barra. Con Windows XP aparecerá el mensaje "Instalación de software" durante la instalación. Haga clic en "Continuar" (repita máximo 3 veces). Con Windows 2000 aparecerá el mensaje "Software desconocido". Haga clic en "Sí" para continuar (repita dos veces)
- Haga clic en "Terminar" para finalizar la instalación (Fig 4)

## CONEXIÓN AL HARDWARE Y ACTUALIZACIÓN DEL SOPORTE LÓGICO (FIRMWARE)

- Ajuste la cámara al modo "Video" (interruptor en la parte superior de la cámara) 
- Conecte la cámara al ordenador. La cámara se activará automáticamente. El controlador se instalará automáticamente.

**Nota:** *La instalación del controlador puede tardar un poco.*

- Haga doble clic en el "Programa de actualización de Trust (533)". La actualización se iniciará directamente. Al finalizar aparece la Fig 5.

**Nota:** *No desconecte ni desactive (off) la cámara hasta que aparezca en la pantalla la Fig 5.*

- Haga clic en "OK" para cerrar el programa.
- Desconecte la cámara del ordenador.

## DESINSTALACIÓN DEL "PROGRAMA DE ACTUALIZACIÓN DE TRUST"

- Desinstale el Programa de actualización de Trust (Inicio – Programas – Actualización de producto de Trust (533) – Desinstalar Actualización de producto de Trust (533))
- Haga clic en "Sí" cuando aparezca la ventana "Detectado archivo compartido".
- Vuelva a arrancar el ordenador

## INSTALACIÓN DE LA CÁMARA

- Vuelva a instalar los controladores (con CD-ROM original o a partir de Internet) como se menciona en el manual.

## SOLUCIÓN DE PROBLEMAS

**Problema:** En la pantalla aparece "Fallo en la actualización" en lugar de "Actualización finalizada satisfactoriamente" (Fig 5)

**Solución 1:** La cámara no está conectada al ordenador. Cierre la aplicación (pulse Aceptar); conecte la cámara, instale los controladores, vuelva a iniciar la aplicación.

**Solución 2:** La cámara está ajustada a "Modo Foto" o "Modo Playback"; cambie la cámara a "Modo video", instale los controladores y vuelva a iniciar la aplicación.

**Solución 3:** No está instalado el controlador (driver) de la cámara en el ordenador. Cierre la aplicación (pulse Aceptar); espere hasta que estén instalados los controladores y vuelva a iniciar la aplicación.

**Solución 4:** La cámara ya está actualizada y ya tiene el soporte lógico inalterable (*firmware*) correcto. Desinstale el "Programa de actualización de Trust" y vuelva a instalar la cámara como se describe en el manual. manuale.


---

## NL

### "TRUST UPDATE PROGRAM" INSTALLEREN

- De-installeer alle geïnstalleerde programma's van de cd-rom (zoals Trust Camera Manager) - (Start – Settings (Instellingen) - Control panel (Configuratiescherm) - Add/remove software (Software installeren/verwijderen) - Trust Camera Manager)
- Installeer de software "Trust Update program". Fig 1 wordt weergegeven.
- Klik op "Next" (volgende) (Fig 2 wordt weergegeven)
- De statusbalk zal vollopen tot 100%. Windows XP zal de boodschap "Software Installation during installation" (software-installatie tijdens installatie) weergeven. Klik op "Continue Anyway" (toch verdergaan) (wordt maximaal 3 keer herhaald). Windows 2000 zal de boodschap "Unknown software Package" (onbekend softwarepakket) weergeven. Klik "Yes" (ja) om verder te gaan (wordt 2 keer herhaald)
- Klik op "Finish" (voltoeien) om de installatie te voltooien (Fig 4).

### HARDWARE AANSLUITEN EN FIRMWARE UPDATEN

- Stel de camera in op "Video mode" (videomodus) (Schakelaar bovenop de camera) 
- Sluit de camera op de computer aan. De camera zal automatisch inschakelen. Het stuurprogramma zal automatisch worden geïnstalleerd.

**Opmerking:** *Installatie van het stuurprogramma kan enige tijd kosten.*

- Dubbelklik op het programma "Trust Update Program(533)". De update zal onmiddellijk starten. Indien gereed, dan wordt Fig 5 weergegeven.

**Opmerking:** *Maak de camera niet los of schakel deze niet uit totdat Fig 5 op het scherm wordt weergegeven.*

- Klik op "OK" om het programma te sluiten.
- Verwijder de camera van de computer.

### "TRUST UPDATE PROGRAM" DE-INSTALLEREN

- De-installeer het Trust Update Program (Start – Programs (Programma's) - Trust Product Update(533) - Uninstall Trust Product Update(533))
- Klik op "Yes" (ja) als het venster "Shared File Detected" wordt weergegeven.
- Start de computer opnieuw.

### CAMERA INSTALLEREN

- Installeer de stuurprogramma's opnieuw (met de originele cd-rom of stuurprogramma's van het internet) zoals in de handleiding beschreven is.

### PROBLEEMOPLOSSING

**Probleem:** "Update Fail!" (update mislukt!) wordt op het scherm weergegeven in plaats van "Update success!" (update geslaagd) (Fig 5)

**Oplossing 1:** De camera is niet op de computer aangesloten. Sluit de applicatie (Klik op OK); Sluit de camera aan, installeer de stuurprogramma's, start de applicatie opnieuw

**Oplossing 2:** De camera is ingesteld op "Photo Mode" (fotomodus) of "Playback Mode" (afspeelmodus). Stel de camera in op "video mode" (videomodus); installeer de stuurprogramma's, start de applicatie opnieuw

**Oplossing 3:** Het stuurprogramma van de camera is niet op de computer geïnstalleerd. Sluit de applicatie (Klik op OK); wacht totdat de stuurprogramma's zijn geïnstalleerd; start de applicatie opnieuw

**Oplossing 4:** De camera is reeds geüpdated of beschikt reeds over de juiste firmware. De-installeer "Trust Update Program" en installeer de camera opnieuw zoals in de handleiding beschreven is.