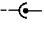


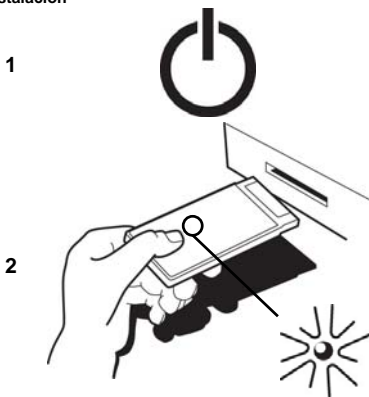
VI-2200p Firewire DV PC-Card Kit  
**Información del producto**



- A: Conexión eléctrica  12 V, 1 A DC  
B: Conexión firewire de 3 x 6 agujas  
1394 A estándar (hasta 400 MBps)

- C: Indicador  
D: PCMCIA CARBUS

**Instalación**



Portátil encendido.

1

2

- 1) Inserte el kit del cardbus.
- 2) El indicador se ilumina.

3

Windows XP / 2000 → 7  
Windows 98 SE / ME → 4

4



Se inicia el Asistente para nuevo hardware.  
Haga clic en Siguiente (Next) dos veces.

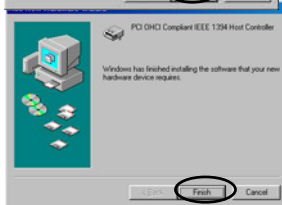
5



Para Windows 98/ME, es necesario el CD-ROM de Windows.

- 1) Seleccione la unidad de CD-ROM.
- 2) Haga clic en Siguiente (Next) dos veces.

6



- 1) Haga clic en Finalizar (Finish).
- 2) Reinicie el ordenador (manualmente).

7

Haga clic en FINALIZAR (Finish).

La tarjeta Firewire está lista para su utilización.

8



Inserte el CD-ROM de ULEAD.

## VI-2200p Firewire DV PC-Card Kit

9

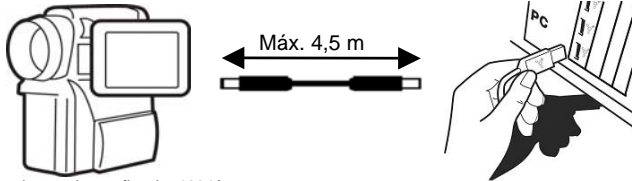


Instale el software Ulead.

Para obtener más información sobre el uso de este software, consulte el manual de VideoStudio. Abra el menú Inicio de Windows – Programas - Ulead VideoStudio 7 – User Manual.

⚠ Para ver el manual, es necesario tener instalado Acrobat Reader. Si no lo tiene, puede instalarlo desde el CD-ROM de Ulead en: `\\document\\manual`

10



Conecte los productos firewire 1394A:  
Cámara  
Disco duro  
Reproductor de CD-ROM  
Etc...

### Recordatorios

- ⚠ Lea el manual de los productos firewire adjuntos.
- ⚠ La velocidad máxima de la tarjeta firewire es 400 MB (1394A estándar).
- ⚠ La velocidad máxima depende de los productos firewire utilizados y de las especificaciones cardbus del portátil.
- ⚠ Consulte los sistemas operativos y los manuales de los portátil para obtener información sobre cómo quitar el kit mientras está encendido el portátil.
- ⚠ ¡Podría ser necesario el CD-ROM de Windows!
- ⚠ Si los productos firewire adjuntos necesitan más energía, use un adaptador de corriente externo (opcional).

- ⚠ Número máximo de dispositivos fireWire por puerto: 63.
- ⚠ Mínima resolución de pantalla para Ulead Video Studio: 1024 x 768
- ⚠ La capturas de la pantalla de la instalación podrían variar para cada sistema operativo.
- ⚠ Windows 98 SE -> Descargue primero los parches más recientes:  
[http://www.microsoft.com/windows98/downloads/contents/WURcommended/S\\_WUFeatured/1394/Default.asp](http://www.microsoft.com/windows98/downloads/contents/WURcommended/S_WUFeatured/1394/Default.asp)

En caso de que advierta algún problema, visite la página [www.trust.com/12825](http://www.trust.com/12825). En ella encontrará controladores, manuales y una lista actualizada con las preguntas más frecuentes.

#### **Normas de seguridad**

- Desconecte el enchufe del suministro de alimentación eléctrica antes de limpiar el dispositivo. Utilice sólo un paño limpio y seco, nunca limpiadores líquidos o pulverizadores.
- Ante las siguientes circunstancias, retire el enchufe de la toma de corriente y haga reparar el dispositivo por personal cualificado:
  - El cable o el enchufe está dañado.
  - Está claro que el dispositivo no funciona correctamente.

#### **Garantía y copyright**

- Este producto tiene una garantía de fabricación de 2 años a partir de la fecha de compra. Si desea obtener más información, consulte la página [www.trust.com/warranty](http://www.trust.com/warranty).
- La reproducción total o parcial de este manual está prohibida sin la autorización de Trust International B.V.