

A: подключение через интерфейс firewire
3 x 6 контактов

стандарт 1394 A (до 400 Мбит/с)

B: подключение PCI 32

Установка

1



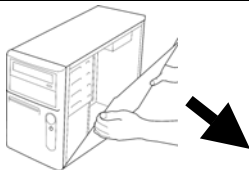
Выключите компьютер

2



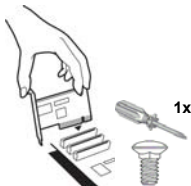
Выньте шнур питания из розетки

3



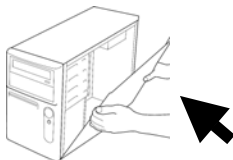
Откройте корпус

4



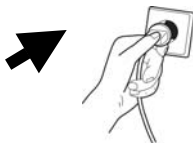
Вставьте плату с интерфейсом firewire в разъем pci

5



Закройте компьютер

6



1) Вставьте шнур питания в розетку
2) Включите компьютер

7

Windows XP / 2000 → 11
Windows 98SE / ME → 8

8



Запуск Мастера установки оборудования (New hardware wizard)

Нажмите на кнопку Далее (Next) (2x)

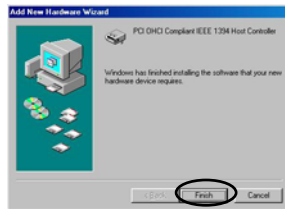
9



При работе под Windows 98 требуется установочный компакт-диск Windows 98

- 1) Активизируйте привод CD-ROM (CD-ROM drive)
- 2) Нажмите на кнопку Далее (Next) (2x)

10



- 1) Нажмите на кнопку Готово (Finish)
- 2) Перезагрузите компьютер (вручную)

11 ГОТОВО (FINISH)

Плата с интерфейсом Firewire готова к работе

12



Вставьте компакт-диск ULEAD

RU

13

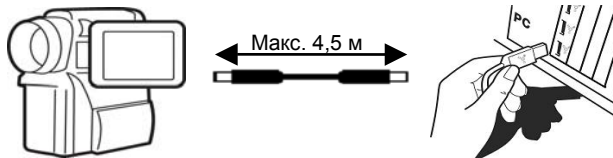


Установите программное обеспечение Ulead

Подробно о применении данного ПО см. в руководстве по эксплуатации приложения VideoStudio. Войдите в меню «Пуск» Windows ('Windows start menu') – «Программы» ('Programs') - 'Ulead VideoStudio 7' - 'User Manual'

⚠ Для ознакомления с руководством потребуется установка приложения Acrobat Reader. Если оно не установлено, установите его с компакт-диска Ulead: 'document\manual'

14



Подключите устройства, поддерживающие интерфейс 1394A firewire:
камеру
жесткий диск
привод компакт-дисков в отдельном корпусе
и т.п.

Напоминания

- ⚠ Ознакомьтесь с указаниями по эксплуатации присоединенных устройств с интерфейсом firewire.
- ⚠ Максимальное быстродействие платы с интерфейсом firewire (стандарт 1394A) составляет 400 Мбит.
- ⚠ Возможно, потребуется установочный компакт-диск Windows!
- ⚠ К одному порту можно подключить до 63 устройств с интерфейсом firewire.
- ⚠ Минимальное разрешение экрана для работы с приложением Ulead Video Studio составляет 1024x768
- ⚠ Примеры установочных окон, приведенные здесь в качестве иллюстраций, могут отличаться от реальных в зависимости от конкретной операционной системы.
- ⚠ Windows 98SE -> Предварительно загрузите новейшие исправления, доступные по адресу: http://www.microsoft.com/windows98/downloads/contents/WURecommended/S_WUFeatured/1394/Default.asp

При возникновении затруднений перейдите по ссылке www.trust.com/12824, где размещены ответы на типичные вопросы, драйверы, а также указания по установке и эксплуатации.

Правила техники безопасности

- Перед чисткой устройства отключите шнур питания от розетки. Не пользуйтесь жидкими моющими средствами и аэрозолями, применяйте только сухую ткань.
- Отключите устройство от розетки электропитания и обратитесь за помощью к квалифицированному персоналу при следующих обстоятельствах:
 - Повреждение шнура или розетки
 - Очевидные сбои в работе устройства

Гарантийные обязательства и авторские права

- На изделие распространяется двухлетняя гарантия изготовителя, которая действует со дня приобретения. Дополнительные сведения см. по адресу: www.trust.com/warranty
- Запрещается как полное, так и частичное воспроизведение данного руководства без разрешения компании Trust International B.V.