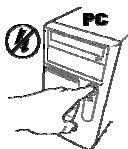


- A: 3 connessioni Firewire a 6 pin
- B: Connessione della scheda PCI 32

Standard 1394A (fino a 400 MBps)

### Installazione

1



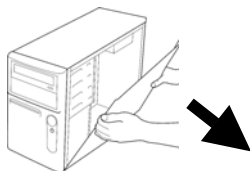
Spegnere il PC

2

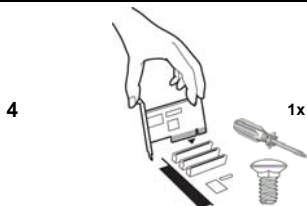


Rimuovere la spina di alimentazione

3



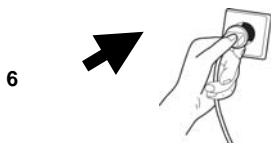
Aprire il case.



Inserire la scheda PCI Firewire



Chiudere il case del computer



1) Inserire la spina di alimentazione  
2) Accendere il computer

7

Windows XP / 2000 → 11  
Windows 98SE / ME → 8



La finestra di Installazione guidata nuovo hardware si apre (New hardware wizard)  
Fare clic su Avanti (2x) (Next)

9

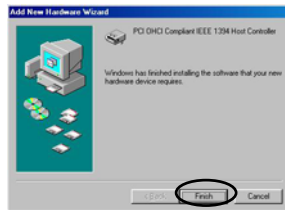


Windows 98 richiede il CD-ROM di Windows 98

- 1) Selezionare il lettore CD-ROM
- 2) Fare clic su Avanti (2x) (Next)

IT

10



- 1) Fine (Finish)
- 2) Riavviare il computer (manualmente)

11 FINE

La scheda Firewire è pronta all'uso.

12




Inserire il CD-ROM di ULEAD

13



Installare il software di Ulead

Per ulteriori informazioni sull'utilizzo di questo software, consultare il manuale di VideoStudio. Aprire il menu "Start" di Windows - "Programmi" - "Ulead VideoStudio 7" - "Manuale Utente" (User Manual)

 Per leggere il manuale è necessario disporre del software Acrobat Reader. Se non è presente, è possibile installarlo dalla seguente directory del CD di Ulead: "document\manual"



14

Connettere i prodotti Firewire 1394A:  
 Videocamera  
 Hard disk  
 CD-ROM esterno  
 Ecc...

#### Accorgimenti

- ⚠ Leggere il manuale allegato ai prodotti Firewire
- ⚠ La velocità massima della scheda Firewire è 400 MB (standard 1394A)
- ⚠ Il sistema potrebbe richiedere il CD-ROM di Windows!
- ⚠ Massimo 35 dispositivi Firewire per porta
- ⚠ Risoluzione minima dello schermo per Ulead Video Studio: 1024x768
- ⚠ Le schermate di installazione potrebbero differire a seconda del sistema operativo
- ⚠ Windows 98SE -> Scaricare innanzitutto le ultime patch:  
[http://www.microsoft.com/windows98/downloads/contents/WURecommended/S\\_WUFeatured/1394/Default.asp](http://www.microsoft.com/windows98/downloads/contents/WURecommended/S_WUFeatured/1394/Default.asp)

In caso di problemi, visitare la pagina [www.trust.com/12824](http://www.trust.com/12824) per le FAQ, i driver e i manuali.

#### Norme di sicurezza

- Prima di pulire il dispositivo, scollegare la spina dall'alimentazione elettrica. Non utilizzare un liquido o uno spray per la pulizia, ma solo un panno asciutto.
- Qualora si verificasse uno dei casi descritti di seguito, staccare la spina dalla presa e affidare l'apparecchio a personale adeguatamente qualificato per farlo riparare:
  - Il cavo o la spina sono danneggiati
  - Il dispositivo non funziona correttamente

#### Garanzia e copyright

- Questo prodotto ha una garanzia di 2 anni del produttore a partire dalla data di acquisto. Per ulteriori informazioni, consultare il sito [www.trust.com/warranty](http://www.trust.com/warranty)
- È proibito riprodurre il presente manuale, in toto o in parte, senza l'esplicito consenso di Trust International B.V.