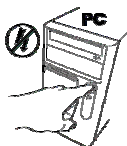


A : Connecteur FireWire 6 broches x3
B : Connexion PCI 32

Norme 1394 A (jusqu'à to 400 Mbps)

Installation

1



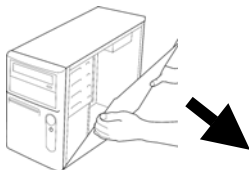
Eteignez l'ordinateur.

2

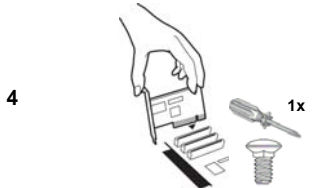


Débranchez le cordon d'alimentation.

3



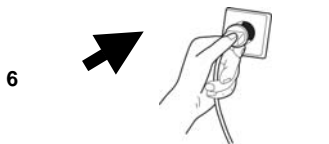
Ouvrez le boîtier.



Insérez la carte FireWire dans un emplacement PCI vide.



Refermez le boîtier de l'ordinateur.



1) Branchez le cordon d'alimentation.
2) Démarrez l'ordinateur.

7
Windows XP / 2000 → 11
Windows 98SE / ME → 8



L'Assistant Nouveau matériel détecté démarre.
Cliquez deux fois sur « Suivant » (Next).

9

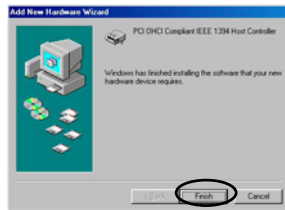


Windows 98/ME vous demande d'insérer le CD-ROM de Windows.

- 1) Sélectionnez le lecteur de CD-ROM.
- 2) Cliquez deux fois sur « Suivant » (Next).

FR

10



- 1) Cliquez sur « Terminer » (Finish).
- 2) Redémarrez l'ordinateur (manuellement).

11 FIN

Votre carte FireWire est prête à l'emploi.

12



Insérez le CD-ROM ULEAD

13

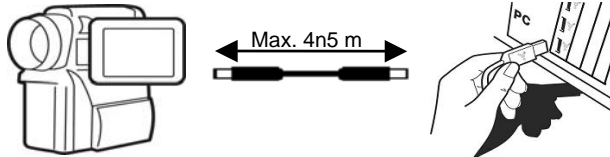


Installez le logiciel Ulead.

Pour plus d'informations sur l'utilisation de ce logiciel, reportez-vous au manuel de VideoStudio. Cliquez sur le menu Démarrer de Windows, puis sélectionnez « Programmes », « Ulead VideoStudio 7 » – « User Manual » (Manuel de l'utilisateur).

⚠ Pour pouvoir lire le manuel, Acrobat Reader doit être installé sur votre ordinateur. Si ce logiciel n'est pas installé, installez-le à partir du CD-ROM Ulead ; le programme d'installation se trouve dans le répertoire suivant : 'document\manual'

14



Connexion de produits FireWire 1394A :
 Caméra vidéo
 Disque dur
 Lecteur de CD-ROM externe
 etc...

Rappels

- ⚠ Consultez toujours le manuel des produits FireWire connectés à votre ordinateur !
- ⚠ Le débit maximal de la carte FireWire est 400 Mbps (norme 1394A).
- ⚠ Vous devrez peut-être insérer votre CD-ROM Windows lors de l'installation de ce produit !
- ⚠ 63 périphériques FireWire par port maximum !
- ⚠ Résolution d'écran minimale pour Ulead Video Studio : 1024x768
- ⚠ Selon votre système d'exploitation, les captures d'écran présentées peuvent différer de l'écran d'installation effectivement affiché par le programme.
- ⚠ Windows 98SE -> Téléchargez d'abord les derniers correctifs de mise à jour :
http://www.microsoft.com/windows98/downloads/contents/WURecommended/S_WUFeatured/1394/Default.asp

En cas de problème, rendez-vous sur www.trust.com/12824 pour télécharger la FAQ, les pilotes et manuels.

Sécurité

- Retirez la fiche de la prise secteur avant de nettoyer l'appareil. N'utilisez ni nettoyeur liquide, ni spray ; utilisez uniquement un chiffon sec.
- Retirez la fiche de la prise de courant et confiez l'appareil pour réparation à du personnel qualifié dans les cas suivants :
 - Le câble ou la fiche du cordon d'alimentation est endommagé
 - L'appareil présente un dysfonctionnement manifeste

FR

Garantie et copyright

- Ce produit bénéficie d'une garantie d'usine valable deux ans à compter de la date de l'achat. Pour plus d'informations, rendez-vous sur www.trust.com/warranty
- Toute reproduction de ce manuel, en totalité ou en partie, est interdite sans l'autorisation de Trust International B.V.