

1.3 Mpix picture resolution setting

ENGLISH

This camera has a picture resolution of 1280x1024. To set this resolution:

1. Click on the 'Settings button' (Fig.1) in the camera manager.
2. In Tab page 'Picture' (Fig.2), select '1.3 Mpix (1280x1024)' and click on OK.

The pictures now will be downloaded in the 1280x1024 picture resolution from camera memory to PC.

DEUTSCH

Die Fotoauflösung dieser Kamera beträgt 1024 x 768 Pixel. Die Auflösung wird folgendermaßen eingestellt:

1. Klicken Sie im Kameramanager auf die Schaltfläche 'Settings' (Abb. 1).
2. Markieren Sie '1.3 Mpix (1280x1024)' auf der Registerkarte 'Picture' (Abb. 2) und klicken Sie auf 'OK'.

Die Aufnahmen werden jetzt mit einer Fotoauflösung von 1280x1024 vom Kameraspeicher auf den PC geladen.

FRANCAIS

Cette camera a une résolution d'image de 1280x1024. Pour régler cette résolution :

1. Cliquez sur le bouton 'Settings' (fig. 1) dans le gestionnaire de la caméra
2. Sélectionnez sous l'onglet 'Picture' (fig. 2) '1.3 Mpix' (1280x1024), puis cliquez sur OK. Les images seront maintenant téléchargées depuis la mémoire de la caméra vers le PC avec la résolution 1280x1024.

ITALIANO

La camera ha una risoluzione fotografica di 1280 x 1024. Per impostare la risoluzione, procedere come segue:

1. Fare clic sul pulsante "Settings" ("Impostazioni", Fig. 1) all'interno del camera manager
2. All'interno della scheda "Picture" ("Immagine", Fig. 2), selezionare l'opzione "1.3 Mpix (1280 x 1024)" e fare clic su "OK".

In questo modo, le fotografie presenti all'interno della memoria della camera verranno inviate al PC con una risoluzione di 1280 x 1024.

ESPAÑOL

Esta cámara tiene una resolución de imagen de 1280x1024. Proceda como sigue para configurar la resolución:

1. Haga clic en el botón 'Settings' (Fig.1) en el administrador (manager) de la cámara.
2. Seleccione, en la ficha 'Picture' (Fig.2), '1.3 Mpix (1280x1024)' y haga clic en 'OK'. Las fotos serán cargadas desde la memoria de la cámara al PC en la resolución de 1280x1024.

NEDERLANDS

Deze camera heeft een fotoresolutie van 1280x1024. Stel deze als volgt in:

1. Klik op de Settings knop (Fig.1) in de camera manager.
2. In tabblad 'Picture' (Fig.2) selecteer '1.3 Mpix (1280x1024)' en klik op OK.

De foto's worden nu vanuit het camerageheugen naar de PC ingeladen met een foto resolutie van 1280x1024.



Fig.1

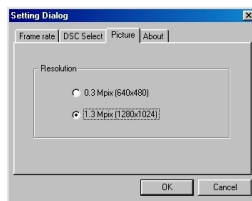


Fig.2