

Introduction

This manual is intended for users of the 'TRUST GM-1150 GAMEPAD'. The gamepad has 8 independent fire buttons. It can be installed very simply, via the USB port.

Safety

Before use, carefully read the following instructions:

1. The gamepad does not require any special maintenance. For cleaning the gamepad, use a slightly dampened, soft cloth.
2. Do not use any aggressive cleansing agents such as petrol or turpentine. These may affect the material.
3. Never attempt to repair the device yourself.

Connecting the gamepad

1. Put the USB plug of the gamepad into the USB port of your computer.
2. The system will autodetect and install the gamepad.
3. Your gamepad is now installed.

Note: To be sure, first remove all other, previously installed controllers.

Calibration

1. Click on 'Start' button in your tool bar.
2. Go to 'Settings'.
3. Click on 'Configuration screen'.
4. Double-click the pictogram 'game control'. A screen as in Figure 1 will appear.
5. Click 'properties'.
6. Select tab sheet 'Settings'.
7. Click 'calibrate'. A screen as in Figure 2 will appear.
8. Now follow the steps onscreen.

Note: When setting the motion radius, you need to move the thumb pad in all directions.

9. Click 'Test' to test the gamepad.
10. If the gamepad wasn't calibrated correctly, repeat steps 8 and 9, or consult the 'Troubleshooting' section.
11. Click 'apply' to save the calibration.
12. Your gamepad has now been installed.

Troubleshooting

Problem	Cause	Possible solution
In the configuration screen, section game control, the status of the gamepad reads 'not connected'.	Not properly connected.	Check connection.
	More than one controller have been installed.	Remove both the gamepad and all other controllers. Reinstall the gamepad.
The gamepad doesn't respond correctly to the game.	The gameport of the sound card was not installed properly or is in conflict with another appliance.	Reinstall the soundcard or consult the manual of the soundcard in question.
	The calibration was not performed correctly.	Repeat the calibration procedure.
Gamepad refuses because of problems with the USB port.	The USB port was deactivated in the PC setup (BIOS).	Consult the manual of your PC in order to activate the USB.
	Wrong Windows version.	Use Windows or higher.
	The USB drivers of the computer have not been installed.	This usually occurs after having reinstalled Windows. Consult the manual of your.
USB cable was extended. The product doesn't function (properly) anymore.	Consult the online Trust site for more information about USB.	Go to: www.trust.com/customer-care/help/usb
	USB cable length is limited. The maximum lies between 3 and 5 meter if no special USB repeater is used.	Do not use a USB extension cable.
Problem not listed here.	FAQ update available online.	Go to www.trust.com/12628 for FAQ and other product information.

If you still have problems after trying these solutions, please contact one of the Trust Customer Care Centres (www.trust.com/support).

Einleitung

Diese Anleitung wendet sich an die Benutzer des TRUST GM-1150 GAMEPAD. Dieses Gamepad verfügt über acht voneinander unabhängige Feuerknöpfe. Für die Installation wird eine einfache Methode über den USB-Port verwendet.

Sicherheitshinweise

Lesen Sie sich die folgenden Hinweise vor der Benutzung gut durch:

1. Das Gamepad benötigt keine spezielle Wartung. Reinigen Sie das Lenkrad mit einem angefeuchteten weichen Tuch.
2. Verwenden Sie zum Reinigen des Geräts keine aggressiven Mittel, wie Benzin oder Terpentin. Diese können schädlich für das Material sein.
3. Führen Sie keine Reparaturen an diesem Gerät aus.

Anschließen

1. Schalten Sie den Computer ein.
2. Stecken Sie den USB-Stecker des Gamepads in den USB-Anschluss des Computers.
3. Das Gamepad wird gefunden und automatisch installiert.

Hinweis: Entfernen Sie vorsichtshalber zuerst alle anderen bereits installierten Controller.

Kalibrieren

1. Klicken Sie auf die Schaltfläche 'Start' auf der Taskleiste.
2. Gehen Sie zu den 'Einstellungen'.
3. Klicken Sie auf 'Systemsteuerung'.
4. Doppelklicken Sie auf das Symbol 'Gamecontroller'. Ein Fenster wie in Abbildung 1 erscheint.
5. Klicken Sie auf 'Eigenschaften'.
6. Klicken Sie auf das Registerblatt 'Einstellungen'.
7. Klicken Sie auf 'Kalibrieren'. Ein Fenster wie in Abbildung 2 erscheint.
8. Befolgen Sie die Anweisungen auf dem Bildschirm
- Hinweis:** Beim Einstellen des vollständigen Bewegungsbereichs müssen Sie mit der Daumentaste in alle Richtungen steuern.
9. Klicken Sie auf 'Test', um das Gamepad zu testen.
10. Wenn das Gamepad nicht richtig kalibriert ist, führen Sie Punkt 8 und 9 erneut aus oder ziehen Sie das Kapitel 'Fehlerbehebung' zu Rate.
11. Klicken Sie auf 'Anwenden', um die Kalibrierung beizubehalten.
12. Das Gamepad ist installiert.

Fehlerbehebung

Problem	Mögliche Ursache	Mögliche Lösung
In der Systemsteuerung in der Kategorie „Gamecontroller“ ist der Status des Gamepads „nicht verbunden“.	Das Gerät ist nicht richtig angeschlossen.	Überprüfen Sie den Anschluss.
	Es sind mehrere Controller installiert.	Deinstallieren Sie das Gamepad und auch alle anderen Controller. Installieren Sie das Gamepad noch ein Mal.
Das Gamepad reagiert im Spiel nicht richtig.	Der Gameport der Soundkarte ist nicht richtig installiert oder hat einen Konflikt mit einem anderen Gerät.	Installieren Sie die Soundkarte erneut oder ziehen Sie die Anleitung der betreffenden Soundkarte zu Rate.
	Die Kalibrierung wurde nicht ordnungsgemäß ausgeführt.	Führen Sie die Kalibrierung (wieder) aus.
Das Gamepad funktioniert nicht aufgrund von Problemen mit dem USB-Port.	Der USB-Port ist im PC-Setup (BIOS) ausgeschaltet.	Ziehen Sie das Handbuch Ihres PC zu Rate, um den USB-Port einzuschalten.
	Falsche Windows-Version.	Verwenden Sie Windows 98 oder höher.
	Die USB-Treiber des Computers sind nicht installiert.	Das passiert oft, nachdem Windows neu installiert wurde. Ziehen Sie die Anleitung des Computers zu Rate.
Das USB-Kabel wurde verlängert. Jetzt funktioniert das Gerät nicht mehr oder nicht mehr richtig.	Sehen Sie sich die Trust-Website an.	Besuchen Sie www.trust.com/customer-care/help/usb
	Die zulässige USB-Kabellänge ist begrenzt. Das Maximum liegt zwischen 3 und 5 Metern, wenn kein spezieller USB-Zwischenverstärker verwendet wird.	Verwenden Sie kein USB-Verlängerungskabel.
Das Problem wird hier nicht genannt.	Die neueste Version der FAQ steht im Internet zur Verfügung.	Besuchen Sie www.trust.com/12628 , wo Sie die FAQ und andere Produktinformationen nachlesen können.

Wenn das Problem mit Hilfe der vorgeschlagenen Lösungen nicht behoben werden kann, wenden Sie sich an eine der Trust-Kundenbetreuungsstellen (www.trust.com/support).

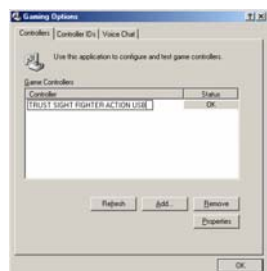


Fig. 1

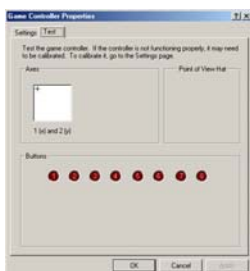


Fig.2

Introduction

Ce manuel est destiné aux utilisateurs du 'TRUST GM-1150 GAMEPAD'. La manette de jeu dispose de 9 boutons de tir indépendants. Elle s'installe facilement sur le port USB.

Sécurité

Avant utilisation, lisez attentivement les instructions suivantes :

1. La manette de jeu ne nécessite aucun entretien particulier. Pour la nettoyer utilisez un chiffon doux et humide.
2. Lors du nettoyage, n'utilisez pas de produits agressifs tels que de l'essence de térébenthine. Ce type de produits peut endommager le matériel
3. Ne réparez pas cet appareil vous-même.

Connexion

1. Allumez l'ordinateur
2. Branchez la fiche USB de la manette de jeu sur la connexion USB de votre ordinateur.
3. La manette de jeu est alors détectée et s'installe automatiquement.

Attention : *Éliminez d'abord tous les autres contrôleurs qui sont installés dans votre système.*

Calibrage

1. Cliquez sur le bouton 'Démarrage' sur la barre des tâches.
2. Allez vers 'Paramètres'.
3. Cliquez sur 'Écran de configuration'.
4. Cliquez deux fois sur le pictogramme 'commande de jeu'. Un écran comme dans la figure 1 apparaît.
5. Cliquez sur 'Propriétés'.
6. Sélectionnez l'onglet 'Paramètres'.
7. Cliquez sur 'Calibrer'. Un écran comme dans la figure 2 apparaît.
8. Suivez alors les indications sur l'écran.

Attention : *Lors du réglage de la portée maximum de mouvement vous devez diriger la manette dans toutes les directions.*

9. Cliquez sur 'Test' pour tester la manette de jeu.
10. Suivez à nouveau les étapes 8 et 9 si le calibrage n'a pas été correctement assuré. Vous pouvez aussi consulter le chapitre 'Dépannage'.
11. Cliquez sur 'Appliquer' pour enregistrer le calibrage.
12. Votre manette de jeu est installée.

Dépannage

Problème	Cause	Solution
Sur l'écran de configuration, sous la rubrique commande de jeu, la manette de jeu apparaît comme 'pas connectée'.	Mauvaise connexion.	Vérifiez la connexion.
	Plusieurs contrôleurs sont installés.	Éliminez aussi bien la manette de jeu que tous les autres contrôleurs. Puis réinstallez la manette de jeu.
La manette ne réagit pas correctement lors du jeu.	Le port jeu de la carte son n'est pas correctement installé ou est en conflit avec un autre appareil.	Installez à nouveau la carte son ou consultez son manuel.
	Le calibrage n'est pas correctement assuré.	Calibrez à nouveau la manette de jeu.
La manette de jeu ne fonctionne pas suite à des problèmes de port USB.	Le port USB n'est pas connecté dans le BIOS du PC.	Consultez le manuel de votre PC pour connecter l'USB.
	Mauvaise version de Windows.	Utilisez Windows 98 ou ultérieur.
	Les pilotes USB de votre PC ne sont pas installés.	Ceci arrive lorsque vous réinstallez Windows. Consultez le manuel de votre PC.
Le câble USB est rallongé. Le produit ne fonctionne plus (correctement).	Consultez le site Trust sur Internet.	Allez vers: www.trust.com/customercare/help/usb
	La longueur du câble USB est limitée entre 3 à 5 mètres si aucun répéteur USB spécial n'est utilisé.	N'utilisez pas de rallonge USB.
Le problème rencontré n'est pas décrit ici.	Dernière mise à jour de la FAQ sur Internet est disponible.	Allez sur www.trust.com/12628 pour consulter la FAQ et d'autres informations de produits.

Si ces solutions ne permettent pas de résoudre vos problèmes, contactez alors l'un des Centres Service Clients Trust (www.trust.com/support).

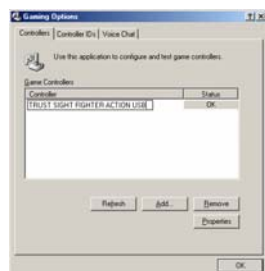


Fig. 1

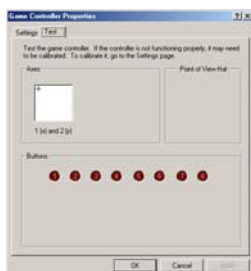


Fig. 2

Introduzione

Questo manuale è destinato agli utenti del prodotto "TRUST GM-1150 GAMEPAD". Il game pad dispone di 8 pulsanti di fuoco a funzionamento indipendente. Il game pad utilizza una semplicissima procedura di installazione tramite la porta USB.

Norme di sicurezza

Leggere attentamente le seguenti istruzioni prima di mettere in funzione il prodotto:

1. Il game pad non necessita di particolare manutenzione. Per mantenere pulito il game pad, si consiglia di utilizzare un panno morbido e leggermente umido.
2. Per la pulizia del prodotto non utilizzare detersivi aggressivi come benzina o trielina. Essi possono infatti intaccare il materiale.
3. Non tentare di riparare da soli l'apparecchio.

Collegamento

1. Accendere il computer.
2. Inserire il connettore USB del game pad nella porta USB del computer.
3. Il game pad verrà rilevato e installato automaticamente.

Attenzione: *Per qualsiasi evenienza, eliminare prima tutte le altre periferiche di gioco che dovessero essere installate.*

Calibrazione del dispositivo

1. Fare clic sul pulsante "Avvio" ("Start") presente sulla barra delle applicazioni.
2. Selezionare il menù "Impostazioni".
3. Fare clic su "Pannello di controllo".
4. Fare doppio clic sull'icona "Periferiche di gioco". Apparirà una schermata come quella riportata nella Figura 1.
5. Fare clic su "Proprietà".
6. Selezionare la scheda "Impostazioni".
7. Fare clic su "Calibra". Apparirà una schermata come quella riportata nella Figura 2.
8. Seguire adesso le istruzioni che appaiono a video.

Attenzione: *Durante la calibrazione della zona di movimento completa si dovrà muovere il pad direzionale comandato dal pollice in tutte le direzioni.*

9. Fare clic su "Test" per collaudare il game pad.
10. Eseguire di nuovo le istruzioni riportate ai punti 8 e 9 nel caso in cui il game pad non sia stato calibrato in maniera corretta o consultare in alternativa la sezione relativa alla "Risoluzione dei problemi".
11. Fare clic su "Applica" per salvare la calibrazione impostata.
12. L'installazione del game pad è adesso terminata.

Risoluzione dei problemi

Problema	Causa	Possibile soluzione
All'interno della finestra "Periferiche di gioco" del Pannello di controllo lo stato del game pad è segnalato come "non collegato".	Collegamento effettuato in modo non corretto.	Controllare il collegamento.
	Sono installate più periferiche di controllo.	Eliminare il game pad e tutti gli altri dispositivi di controllo. Reinstallare quindi il game pad.
	La porta per i giochi della scheda audio non è stata installata correttamente o è in conflitto con un altro apparecchio.	Installare di nuovo la scheda audio o consultare il manuale di istruzioni della stessa scheda audio.
Il game pad non reagisce in maniera corretta durante le operazioni di gioco.	La calibrazione non è stata eseguita correttamente.	Eseguire di nuovo la calibrazione del dispositivo.
Il game pad non funziona a causa di problemi con la porta USB.	La porta USB è disattivata nel setup del PC (BIOS).	Consultare il manuale del proprio PC per le modalità di attivazione delle porte USB.
	Si sta utilizzando una versione di Windows non compatibile.	Utilizzare Windows 98 o superiore.
	I driver USB del computer non sono stati installati.	Ciò si verifica spesso dopo aver reinstallato Windows sul computer. Consultare il manuale di istruzioni del computer.
	Consultare il sito Internet della Trust per maggiori informazioni sullo standard USB.	Visitare a tale scopo l'indirizzo: www.trust.com/customercare/help/usb
Il cavo USB è stato prolungato. Il prodotto non funziona più (in modo corretto).	La lunghezza che può avere un cavo USB è limitata. La lunghezza massima è compresa tra i 3 e i 5 metri, qualora non si usi uno speciale ripetitore per porte USB.	Non utilizzare cavi di prolunga USB.
Il problema occorso non è descritto in questa tabella.	L'aggiornamento più recente delle c.d. "FAQ" (le domande e risposte più frequenti) è disponibile su Internet.	Visitare a tale scopo l'indirizzo www.trust.com/12628 per le "FAQ" e altre informazioni relative al prodotto.

Nel caso in cui queste soluzioni non siano in grado di risolvere i problemi del prodotto, rivolgersi a uno dei Centri di Assistenza Clienti Trust (www.trust.com/support).

Introducción

Este manual va destinado a los usuarios del 'TRUST GM-1150 GAMEPAD'. El gamepad dispone de 8 botones de disparo independientes y utiliza un método de instalación, muy simple, a través del puerto USB.

Normas de seguridad

Antes de utilizar este producto, lea detenidamente las siguientes instrucciones:

1. El gamepad no requiere de un mantenimiento especial. Para limpiarlo, utilice un paño suave, ligeramente humedecido.
2. No utilice para la limpieza productos agresivos como, por ejemplo, gasolina o terpentina. Éstos pueden deteriorar el material.
3. No intente reparar usted mismo este aparato.

Conexión

1. Encienda el ordenador.
2. Inserte la clavija USB del gamepad en la conexión USB de su ordenador.
3. El gamepad será detectado e instalado automáticamente.

Nota: Para mayor seguridad, borre primero todos los demás controladores que tenga instalados.

Calibración

1. Haga clic en el botón 'Start' {inicio} en la barra de tareas.
2. Vaya a 'Settings' {configuraciones}.
3. Haga clic en 'Control panel' {panel de control}.
4. Haga clic en el pictograma 'game devices' {dispositivos de juego}. Aparecerá una pantalla como la de la figura 1.
5. Haga clic en 'properties' {propiedades}.
6. Seleccione la pestaña 'Settings' {configuraciones}.
7. Haga clic en 'Calibrar'. Aparecerá una pantalla como la de la figura 2.
8. Siga ahora las instrucciones de la pantalla.

Nota: Al configurar el alcance completo del movimiento, usted deberá accionar todas las direcciones con el pad del pulgar.

9. Haga clic en 'Test' para probar el gamepad.
10. Si el gamepad no ha quedado bien calibrado, repita los pasos 8 y 9 o consulte el capítulo sobre 'Resolución de problemas'.
11. Haga clic en 'Apply' {aplicar} para conservar la calibración.
12. El gamepad ha quedado instalado.

Resolución de problemas

Problema	Causa	Posible solución
El estado del gamepad en la sección dispositivos de juego del panel de control es 'no conectado'.	No está conectado correctamente.	Verifique la conexión.
	Hay más de un controlador instalado.	Borre el gamepad y todos los demás controladores. Instale el gamepad nuevamente.
	El puerto de juegos de la tarjeta de sonido no está bien instalado o está en conflicto con otro aparato.	Instale nuevamente la tarjeta de sonido o consulte el manual correspondiente a dicha tarjeta.
El gamepad no reacciona correctamente en el juego.	La calibración no ha sido ejecutada correctamente.	Repita la calibración.
El gamepad no funciona debido a problemas con el puerto USB.	El puerto USB está desactivado en la estructura del PC (BIOS).	Consulte el manual de su PC para activar el puerto USB.
	Versión de Windows equivocada.	Utilice Windows 98 o superior.
	Los controladores USB del ordenador no están instalados.	Esto sucede generalmente después de haber reinstalado Windows. Consulte el manual de su PC.
	Consulte el sitio Web de Trust en Internet.	Vaya a www.trust.com/customer-care/help/usb
El cable USB ha sido alargado. Ahora el producto no funciona más (en forma correcta).	La longitud del cable USB es limitada. El máximo está entre 3 y 5 metros si no se utiliza un repetidor USB especial.	No utilice cables de extensión USB.
El problema no está contemplado aquí.	Última actualización de las FAQ disponible en Internet.	Vaya a www.trust.com/12628 para consultar las FAQ y otra información sobre el producto.

Si después de haber intentado estas soluciones sigue teniendo problemas, póngase en contacto con uno de los Centros de Atención al Cliente de Trust (www.trust.com/support).

Wstęp

Podręcznik ten przeznaczony jest dla użytkowników 'TRUST GM-1150 GAMEPAD'. Pad posiada 8 niezależnych przycisków ogniowych. Instalacja pada jest bardzo prosta poprzez port USB.

Środki bezpieczeństwa

Zanim rozpoczniesz korzystanie z urządzenia, przeczytaj dokładnie poniższe wskazówki:

1. Pad nie wymaga specjalnej konserwacji. Do czyszczenia pada korzystaj z delikatnej, wilgotnej ściereczki.
2. Przy czyszczeniu nie korzystaj z silnych środków, takich jak benzyna czy terpentyna. Mogą one zniszczyć materiał.
3. Nie naprawiaj urządzenia samodzielnie.

Podłączanie

1. Włącz komputer.
2. Włącz wtyk USB pada do wejścia USB komputera.
3. Pad zostanie odczytany i automatycznie zainstalowany.

Uwaga: Dla pewności usuń najpierw wszystkie zainstalowane kontrolery.

Kalibracja

1. Kliknij przycisk 'Start' na pasku zadań.
2. Przejdź do 'Ustawień'.
3. Kliknij 'Panel sterowania'.
4. Kliknij dwukrotnie ikonę 'sterownie grą'. Pojawi się okno przedstawione na rysunku 1.
5. Kliknij 'właściwości'.
6. Wybierz kartę 'Ustawienia'.
7. Kliknij 'kalibracja'. Pojawi się okno przedstawione na rysunku 2.
8. Zastosuj się teraz do poleceń na ekranie.

Uwaga: Przy ustawianiu pełnego zasięgu ruchu należy przetestować wszystkie kierunki za pomocą kciuka.

9. Kliknij 'Test', aby przetestować pad.
10. Wykonaj ponownie krok 8 i 9, jeśli kalibracja pada nie została dobrze wykonana, lub skorzystaj ze wskazówek w rozdziale 'Rozwiązywanie problemów'.
11. Kliknij 'wykonaj', aby zachować kalibrację.
12. Pad został zainstalowany.

Rozwiązywanie problemów

Problem	Przyczyna	Możliwe rozwiązanie
W oknie panelu sterowania, część sterowanie grą, stan padu ustawiony jest na „nie połączony”	Nieprawidłowo podłączony.	Sprawdź podłączenia.
	Podłączonych jest więcej kontrolerów.	Usuń pad oraz wszystkie pozostałe kontrolery. Zainstaluj na nowo pad.
	Port gier karty dźwiękowej nie jest poprawnie zainstalowany lub istnieje konflikt z innym urządzeniem.	Zainstaluj kartę dźwiękową na nowo lub skorzystaj ze wskazówek instrukcji obsługi karty dźwiękowej.
Pad nie reaguje odpowiednio na grę.	Kalibracja nie została wykonana w poprawny sposób.	Przeprowadź ponownie kalibrację.
Pad nie działa z powodu problemów z portem USB	Port USB jest wyłączony w BIOS-ie komputera.	Skorzystaj z instrukcji obsługi komputera, aby włączyć USB.
	Nieodpowiednia wersja Windows.	Korzystaj z Windows 98 lub nowszej wersji.
	Sterowniki USB nie zostały zainstalowane w komputerze.	Problem pojawi się po każdej nowej instalacji Windows. Informacje znajdziesz w instrukcji obsługi komputera.
	Skorzystaj ze strony internetowej firmy Trust.	Przejdź do: www.trust.com/customer-care/help/usb
Kabel USB został przedłużony. Urządzenie nie funkcjonuje (poprawnie).	Długość przewodu USB ma ograniczenia. Maksimum jest pomiędzy 3 a 5 metrami, jeśli nie korzysta się ze specjalnego przedłużacza USB.	Nie przedłużaj kabla USB
Twój problem nie został tutaj wymieniony.	Najświeższe wiadomości znajdują się na stronie w internecie.	Przejdź do: www.trust.com/12628 , gdzie znajdują się odpowiedzi na najczęściej zadawane pytania oraz pozostałe informacje dotyczące produktów.

Jeśli żadne z proponowanych rozwiązań nie pomogło w usunięciu problemu Twojego produktu, skontaktuj się z jednym z centrów obsługi konsumenta (www.trust.com/support).

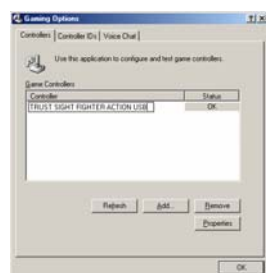


Fig. 1

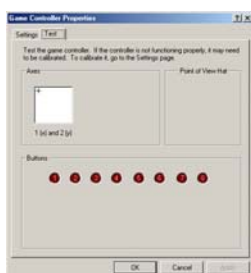


Fig. 2

Inleiding

Deze handleiding is bedoeld voor gebruikers van de 'TRUST GM-1150 GAMEPAD'. De gamepad beschikt over 8 onafhankelijke vuurknoppen. De gamepad gebruikt een simpele installatie methode via de USB poort.

Veiligheid

Lees voor het gebruik de volgende aanwijzingen goed door:

1. De gamepad heeft geen speciaal onderhoud nodig. Om de gamepad schoon te maken, gebruikt u een licht bevochtigde, zachte doek.
2. Gebruik bij het reinigen geen agressieve middelen zoals benzine of terpentijn. Deze kunnen het materiaal aantasten.
3. Repareer dit apparaat niet zelf.

Aansluiten

1. Zet de computer aan.
2. Steek de USB stekker van de gamepad in de USB aansluiting van uw computer.
3. De gamepad wordt gedetecteerd en automatisch geïnstalleerd.

Let op: Verwijder voor de zekerheid eerst alle andere controllers die geïnstalleerd zijn.

Kalibreren

1. Klik op de knop 'Start' op uw taakbalk.
2. Ga naar 'Instellingen'.
3. Klik op 'Configuratiescherm'.
4. Dubbelklik op het pictogram 'spelbesturing'. Een scherm zoals figuur 1 verschijnt.
5. Klik op 'eigenschappen'.
6. Selecteer het tabblad 'Instellingen'.
7. Klik op 'kalibreren'. Een scherm zoals figuur 2 verschijnt.
8. Volg nu de stappen in het beeld.

Let op: Bij het instellen van het volledig bewegingsbereik moet u alle richtingen opsturen met de duim pad.

9. Klik op 'Test' om de gamepad te testen.
10. Volg opnieuw stap 8 en 9 indien de gamepad niet goed gekalibreerd is, of raadpleeg het hoofdstuk 'Problemen oplossen'.
11. Klik op 'toepassen' om de kalibratie te behouden.
12. Uw gamepad is geïnstalleerd.

Probleem oplossen

Probleem	Oorzaak	Mogelijke oplossing
In het configuratiescherm onderdeel spelbesturing is de status van de gamepad "niet verbonden"	Niet correct aangesloten.	Controleer aansluiting.
	Er is staan meerdere controllers geïnstalleerd.	Verwijder zowel de gamepad als alle ander controllers. Installeer de gamepad opnieuw.
	De gameport van de geluidskaart staat niet goed geïnstalleerd of heeft een conflict met een ander apparaat.	Installeer de geluidskaart opnieuw of raadpleeg de handleiding van de des betreffende geluidskaart.
De gamepad reageert niet juist in het spel.	De kalibratie is niet correct uitgevoerd.	Voer de kalibratie als nog uit.
Gamepad werkt niet vanwege problemen met de USB poort	De USB poort is in de PC setup (BIOS) uitgeschakeld.	Raadpleeg de handleiding van uw PC om de USB in te schakelen.
	Verkeerde versie van Windows.	Gebruik Windows 98 of hoger.
	De USB drivers van de computer zijn niet geïnstalleerd.	Dit gebeurt doorgaans nadat u Windows opnieuw geïnstalleerd hebt. Raadpleeg de handleiding van de computer.
	Raadpleeg de Trust site op het internet.	Ga naar: www.trust.com/customer-care/help/usb
USB kabel is verlengd. Nu functioneert het product niet meer (correct).	USB kabel lengte is beperkt. Het maximum ligt tussen 3 en 5 meter als er geen speciale USB repeater wordt gebruikt.	Gebruik geen USB verlengkabel.
Uw probleem staat hier niet vermeld.	Laatste update van internet beschikbaar op de internet site.	Ga naar: www.trust.com/12628T voor FAQ en andere product informatie.

Mocht u na deze oplossingen geprobeerd te hebben nog problemen hebben, neem dan contact op met één van de Trust Customer Care Centers (www.trust.com/support).

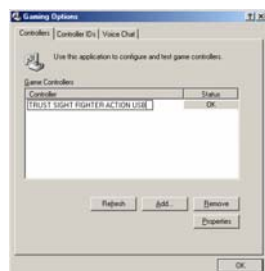


Fig. 1

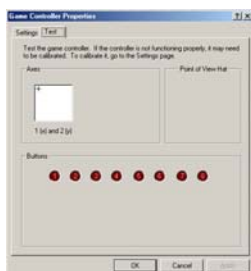


Fig. 2

Introdução

Este manual destina-se aos utilizadores do "TRUST GM-1150 GAMEPAD". O gamepad tem 8 botões de fogo independentes. Pode ser facilmente instalado, através da porta USB.

Segurança

Antes de utilizar, leia cuidadosamente as seguintes instruções:

1. O gamepad não necessita de qualquer manutenção especial. Para limpar o gamepad, use um pano suave ligeiramente humedecido.
2. Na limpeza não utilize produtos de limpeza agressivos como gasolina ou terebentina. Estes podem danificar o material.
3. Nunca tente você mesmo reparar o aparelho.

Ligar o gamepad

1. Coloque a ficha USB do gamepad na porta USB do seu computador.
2. O sistema detecta automaticamente e instala o gamepad.
3. Agora o seu gamepad está instalado.

Nota: Para ter a certeza, remova primeiro todos os outros controladores anteriormente instalados.

Calibragem

1. Faça clique no botão "Iniciar" na sua barra de ferramentas.
2. Vá para "Definições".
3. Faça clique em "Painel de controlo".
4. Faça duplo clique no pictograma "game control". Aparecerá um ecrã como na figura 1.
5. Faça clique em "Properties" (Propriedades).
6. Seleccione o separador "Settings" (Definições).
7. Faça clique em "calibrate" (calibrar). Aparecerá um ecrã como na figura 2.
8. Agora siga os passos no ecrã.

Nota: Quando definir o raio de acção, necessita de mover o "thumb pad" em todas as direcções.

9. Faça clique em " para testar o gamepad.
10. Se o gamepad não estiver calibrado correctamente, repita os passos 8 e 9, ou consulte a secção "Resolução de problemas".
11. Faça clique em "Apply" (Aplicar), para guardar a calibragem.
12. O seu gamepad foi agora instalado.

Resolução de problemas

Problema	Causa	Solução possível
No ecrã de configuração, o controlo da secção de jogos, o estado do gamepad é "not connected" (não ligado).	Ligação incorrecta.	Verifique a ligação.
	Mais de um controlador instalado.	Remova o gamepad e os outros controladores. Volte a instalar o gamepad.
	A porta de jogo da placa de som não foi instalada correctamente ou está em conflito com outro dispositivo.	Volte a instalar a placa de som ou consulte o manual da placa de som em questão.
O gamepad não responde correctamente ao jogo.	A calibragem não foi correctamente efectuada.	Repita o procedimento de calibragem.
O Gamepad rejeita devido a problemas com a porta USB.	A porta USB foi desactivada no (BIOS) Setup do computador.	Consulte o manual do seu PC para activar a USB.
	Versão do Windows errada.	Use o Windows ou mais recente.
	Os controladores USB do computador não foram instalados.	Isto ocorre normalmente depois de reinstalar o Windows. Consulte o seu manual.
	Consulte o site da Trust para obter mais informação acerca da USB.	Vá para: www.trust.com/customer-care/help/usb
O cabo USB tem prolongamento. O produto não funciona (correctamente).	O comprimento de cabo USB é limitado. O máximo fica entre 3 a 5 metros, se não utilizar um repeater especial para USB.	Não use um cabo de prolongamento USB.
O problema não está aqui listado.	Veja as FAQs actualizadas disponíveis na Internet.	Vá para www.trust.com/12628 para as FAQs e outra informação do produto.

Caso os problemas subsistam após estas soluções, contacte um dos Centros de Apoio ao Cliente da Trust (www.trust.com/support).

Εισαγωγή

Το εγχειρίδιο αυτό προορίζεται για χρήστες του 'TRUST GM-1150 GAMEPAD'. Το gamepad διαθέτει 8 ανεξάρτητα κουμπιά πυροδότησης. Μπορεί να εγκατασταθεί πολύ απλά, μέσω της θύρας USB.

Ασφάλεια

Πριν από τη χρήση, διαβάστε προσεκτικά τις ακόλουθες οδηγίες:

1. Το gamepad δεν απαιτεί ειδικές εργασίες συντήρησης. Για τον καθαρισμό του gamepad, χρησιμοποιήστε ένα ελαφρά υγρό, μαλακό πανί.
2. Μην χρησιμοποιείτε ισχυρά καθαριστικά μέσα, όπως η βενζίνη ή το νέφτι. Οι ουσίες αυτές ενδέχεται να βλάψουν το υλικό.
3. Ποτέ μην επιχειρήσετε να επισκευάσετε οι ίδιοι τη συσκευή.

Σύνδεση του gamepad

1. Συνδέστε το βύσμα USB του gamepad στη θύρα USB του υπολογιστή σας.
2. Το σύστημα θα ανιχνεύσει αυτόματα και θα εγκαταστήσει το gamepad.
3. Το gamepad έχει πλέον εγκατασταθεί.

Σημείωση: Για να είστε σίγουροι, αφαιρέστε πρώτα όλα τα άλλα χειριστήρια που είχαν τοποθετηθεί στο παρελθόν.

Βαθμονόμηση

1. Κάντε κλικ στο κουμπί 'Start' (Εκκίνηση) στη λωρίδα εργαλείων.
 2. Πηγαίνετε στο Ρυθμίσεις ('Settings').
 3. Κάντε κλικ στο Οθόνη διαμόρφωσης ('Configuration screen').
 4. Κάντε διπλό κλικ στο εικονόγραμμα 'χειριστήριο παιχνιδιού' (Game Control). Θα εμφανιστεί μία οθόνη όπως αυτή που εικονίζεται στην Εικόνα 1.
 5. Κάντε κλικ στο 'Properties' (ιδιότητες).
 6. Επιλέξτε τη σελίδα Ρυθμίσεις ('Settings').
 7. Κάντε κλικ στο Βαθμονόμηση ('Calibrate'). Θα εμφανιστεί μία οθόνη όπως αυτή που φαίνεται στην Εικόνα 2.
 8. Τώρα ακολουθήστε τα βήματα που περιγράφονται στην οθόνη.
- Σημείωση:** Κατά τη ρύθμιση της ακτίνας κίνησης, θα πρέπει να μετακινήσετε το χειριστήριο αντίχειρα προς όλες τις κατευθύνσεις.
9. Κάντε κλικ στο Δοκιμή ('Test') για να ελέγξετε το gamepad.
 10. Εάν το gamepad δεν έχει βαθμονομηθεί σωστά, επαναλάβετε τα βήματα 8 και 9 ή συμβουλευτείτε την ενότητα 'Αντιμετώπιση προβλημάτων'.
 11. Κάντε κλικ στο Εφαρμογή ('apply') για αποθήκευση της βαθμονόμησης.
 12. Το gamepad έχει πλέον εγκατασταθεί.

Αντιμετώπιση προβλημάτων

Πρόβλημα	Αιτία	Πιθανή λύση
Στην οθόνη διαμόρφωσης, στην ενότητα χειριστήριου παιχνιδιού, η ένδειξη κατάστασης του gamepad είναι 'not connected' (μη συνδεδεμένο).	Δεν είναι σωστά συνδεδεμένο. Έχουν εγκατασταθεί περισσότερα από ένα χειριστήρια.	Έλεγχος σύνδεσης. Διαγράψτε το gamepad και όλα τα άλλα χειριστήρια. Επανεγκαταστήστε το gamepad.
Το gamepad δεν ανταποκρίνεται σωστά στο παιχνίδι.	Η βαθμονόμηση δεν διενεργήθηκε σωστά.	Τοποθετήστε και πάλι την κάρτα ήχου ή σύμβουλευτείτε το εγχειρίδιο της συγκεκριμένης κάρτας ήχου.
Το gamepad αρνείται, λόγω προβλημάτων στη θύρα USB.	Η θύρα USB απενεργοποιήθηκε κατά την εκκίνηση του υπολογιστή (BIOS). Εσφαλμένη έκδοση των Windows. Τα προγράμματα οδηγησης USB του υπολογιστή δεν έχουν εγκατασταθεί.	Συμβουλευτείτε το εγχειρίδιο του υπολογιστή σας, για την ενεργοποίηση του USB. Χρησιμοποιήστε Windows έκδ. @ ή νεότερη. Αυτό συνήθως συμβαίνει έπειτα από νέα εγκατάσταση των Windows. Συμβουλευτείτε το εγχειρίδιό σας.
Το καλώδιο USB επεκτάθηκε. Το προϊόν δεν λειτουργεί πλέον (σωστά).	Το μήκος του καλωδίου USB είναι περιορισμένο. Το μέγιστο κυμαίνεται μεταξύ 3 και 5 μέτρων εάν δεν χρησιμοποιείται ειδικός αναμεταδότης USB.	Μην χρησιμοποιείτε καλώδιο επέκτασης USB.
Το πρόβλημα δεν αναφέρεται εδώ.	Στην ηλεκτρονική τοποθεσία διατίθεται ενημερωμένη σελίδα συνήθων αποριών (FAQ).	Επισκεφθείτε τη δικτυακή τοποθεσία www.trust.com/12628 για τις Συνήθειες Αποριές (FAQ) και άλλες πληροφορίες σχετικά με το προϊόν.

Εάν εξακολουθείτε να έχετε προβλήματα αφού δοκιμάσετε τις παραπάνω λύσεις, παρακαλούμε επικοινωνήστε με ένα από τα Κέντρα Εξυπηρέτησης Πελατών της Trust (www.trust.com/support).

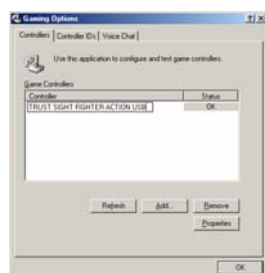


Fig. 1

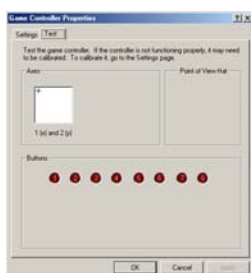


Fig. 2

Introduktion

Denne brugervejledning er beregnet til brugere af TRUST GM-1150 GAMEPAD. Gamepad'en har otte uafhængige skydeknapper. Den installeres let via USB-porten.

Sikkerhed

Før anvendelse skal følgende instruktioner læses nøje igennem:

1. Denne gamepad kræver ingen special vedligeholdelse. Brug en let fugtet, blød klud til rengøring af gamepad'en.
2. Brug ikke stærke rengøringsmidler, f.eks. benzin eller terpentin. Det kan ødelægge materialet.
3. Forsøg aldrig selv at reparere enheden.

Tilslutning af gamepad'en

1. Slut USB-stikket fra gamepad'en til computerens USB-port.
2. System finder og installerer automatisk gamepad'en.
3. Gamepad'en er nu installeret.

Bemærk: Du bør fjerne alle tidligere installerede kontrolenheder.

Kalibrering

1. Klik på Start på proceslinjen.
2. Gå til Indstillinger (Settings).
3. Klik på Konfiguration (Configuration).
4. Dobbeltklik på ikonet "spilkontrol" (Game Control). Der åbnes et vindue, som i figur 1.
5. Klik på Egenskaber (Properties).
6. Valg fanen Indstillinger (Settings).
7. Klik på Kalibrer (Calibrate). Der åbnes et vindue, som i figur 2.
8. Følg instruktionerne på skærmen.

Bemærk: Ved indstilling af bevægelsesradius, skal du flytte tommelstyngen i alle retninger.

9. Klik på Test for at afprøve gamepad'en.
10. Hvis gamepad'en ikke blev kalibreret korrekt, skal du gentage trin 8 og 9, eller se afsnittet Fejlsøgning.
11. Klik på Anvend (Apply) for at gemme kalibreringen.
12. Din gamepad er nu installeret.

Fejlsøgning

Problem	Årsag	Mulig løsning
I afsnittet spilkontrol på konfigurationsskærmen vises status for gamepad'en som "ikke tilsluttet".	Ikke korrekt tilsluttet.	Kontroller forbindelsen.
	Der er installeret mere end én kontroller.	Fjern gamepad'en og alle de andre kontroller. Geninstaller gamepad'en.
	Spilporten på lydkortet blev ikke installeret korrekt eller er i konflikt med en anden anvendelse.	Geninstaller lydkortet, eller se vejledningen til det pågældende lydort.
Gamepad'en reagerer ikke korrekt i spillet.	Kalibreringen blev ikke udført korrekt.	Gentag kalibreringsproceduren.
Gamepad'en virker ikke pga. problemer med USB-porten.	USB-porten er deaktiveret i computeropsætningen (BIOS).	Se vejledningen til computeren for at aktivere USB.
	Forkert Windows-version	Brug Windows eller højere.
	Computerens USB-drivere er ikke installeret.	Dette sker ofte efter geninstallation af Windows. Se vejledningen til enheden.
	Se Trusts websted for at få yderligere oplysninger om USB.	Gå til: www.trust.com/customer-care/help/usb
Der blev brugt et USB-forlængerkabel. Produktet fungerer ikke (korrekt) mere.	Længden af USB-kablet er begrænset. Maksimum er mellem 3-5 meter, hvis der ikke bruges en special USB-repeater.	Brug ikke en USB-forlængerledning.
Problemet er ikke angivet her.	Se FAQ-opdatering online.	Se www.trust.com/12628 for FAQ og andre produktoplysninger.

Hvis der stadig er problemer efter afprøvning af disse løsninger, skal du kontakte et af Trusts kundeservicecentre (www.trust.com/support).

Inledning

Denna handbok är avsedd för användare av TRUST GM-1150 GAMEPAD. Spelkontrollen har 8 oberoende avfyringsknappar. Den kan installeras på ett mycket enkelt sätt via USB-porten.

Säkerhet

Läs anvisningarna nedan noga före användning.

- Spelkontrollen kräver inget speciellt underhåll. Rengör spelrollen med en lätt fuktad mjuk duk.
- Använd inte frätande rengöringsmedel som bensin eller lacknafta. Det kan skada materialet.
- Öppna eller laga aldrig enheten själv.

Ansluta spelkontrollen

- Sätt in spelkontrollens USB-kontakt i datorns USB-port.
- Systemet upptäcker och installerar spelkontrollen automatiskt.
- Spelkontrollen är nu installerad.

Obs: *Avlägsna alla tidigare installerade spelkontroller för att vara säkra på installationen.*

Kalibrering

- Klicka på knappen 'Start' i verktygsfältet.
- Gå till 'Inställningar' (Settings).
- Klicka på 'Konfigurationsskärm' (Configuration).
- Dubbelklicka på bilden 'Spelkontroller' (Game Control). Ett fönster visas som i Figur 1.
- Klicka på 'Egenskaper' (Properties).
- Välj fliken 'Inställningar' (Settings).
- Klicka på 'kalibrera' (calibrate). Ett fönster visas som i Figur 2.
- Följ anvisningarna på skärmen.

Obs: *När motionsradius ställs in måste tumdynan flyttas i alla riktningar.*

- Klicka på 'Test' för att testa spelkontrollen.
- Om spelkontrollen inte kalibrerats ordentligt ska steg 8 och 9 upprepas, eller se avsnittet 'Felsökning'.
- Klicka på 'verkställ' (apply) för att spara kalibreringen.
- Spelkontrollen har nu installerats.

Felsökning

Problem	Orsak	Möjlig lösning
I konfigurationsskärmen, under spelkontroller visas status för spelkontrollen som 'inte ansluten' (not connected).	Inte ordentligt ansluten.	Kontrollera anslutningen.
	Mer än en kontroll har installerats.	Avlägsna spelkontrollen och alla andra kontroller. Installera om spelkontrollen.
Spelkontrollen svarar inte rätt till spelet.	Ljudkortets spelport installerades inte ordentligt eller har konflikt med en annan enhet.	Installera om ljudkortet eller läs handboken till det aktuella ljudkortet.
	Kalibreringen utfördes inte på rätt sätt.	Upprepa kalibreringen.
Spelkontrollen fungerar inte p.g.a. problem med USB-porten.	USB-porten avaktiverades i datorns konfiguration (BIOS).	Läs handboken till datorn för att aktivera USB.
	Fel Windows-version.	Använd Windows eller senare.
	Datorns USB-drivrutiner har inte installerats.	Detta inträffar oftast efter att Windows har installerats om. Läs handboken till din dator.
USB-kabeln var förlängd. Produkten fungerar inte längre (ordentligt).	Sök efter mer information om USB på Trusts webbplats.	Gå till: www.trust.com/customer-care/help/usb .
	USB-kabelns längd är begränsad. Max ligger mellan 3 och 5 meter om ingen särskild USB-upprepningsenhet används.	Använd inte USB-förlängningsladd.
Problemet finns inte med här.	Det finns uppdaterade vanliga frågor på Internet.	Gå till www.trust.com/12628 för frågor och svar och annan produktinformation.

Om du fortfarande skulle ha problem när du följer dessa instruktioner kan du kontakta ett av våra Trust Customer Care Centres (www.trust.com/support).

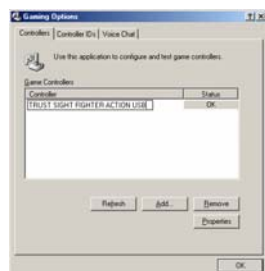


Fig. 1

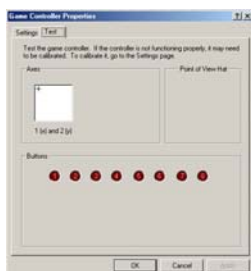


Fig. 2

Bevezetés

Ez az útmutató a TRUST GM-1150 GAMEPAD játékkezelő használatának szól. A játékkezelő 8 független tűzgombbal rendelkezik. Nagyon egyszerűen, USB porton keresztül lehet telepíteni.

Biztonság

Használat előtt figyelmesen olvassa el az alábbi biztonsági előírásokat:

- A játékkezelő nem igényel semmilyen különösebb karbantartást. A játékkezelő tisztításához nedves, puha törülköhát használjon.
- Ne használjon olyan agresszív tisztító anyagokat, mint a benzin vagy a terpentin. Ezek károsíthatják az anyagot.
- Soha ne próbálja megjavítani az eszközt saját kezűleg!

A játékkezelő csatlakoztatása

- Illessze a játékkezelő USB csatlakozóját a számítógépe USB portjába.
- A rendszer automatikusan felismeri és telepíti az eszközt.
- A játékkezelő telepítése kész.

Megjegyzés: *A biztonság kedvéért, először távolítsa el minden, korábban telepített vezérlő eszközt.*

Kalibrálás

- Kattintson az eszköztárból található „Start” gombra.
 - Lépjen a „Beállítások” (Settings) menüpontba.
 - Kattintson a „Konfigurációs képernyő” (Configuration) lehetőségre.
 - Kattintson duplán a „játékvezérlő” (Game Control) piktogramra. Megjelenik az 1. ábrán látható képernyő.
 - Kattintson a „Tulajdonságok” (Properties) elemre.
 - Kattintson a „Beállítások” (Settings) fülecskére.
 - Kattintson a „kalibrálás” (Calibrate) lehetőségre. Megjelenik a 2. ábrán látható képernyő.
 - Kövesse a képernyőn megjelenő utasításokat.
- Megjegyzés:** *A mozgatás hatósugarának kijelöléséhez minden irányba mozgassa a hüvelykujjal működtethető szabályozót.*
- Az játékkezelő ellenőrzéséhez kattintson a „Test” gombra.
 - Ha a játékkezelő nem megfelelően kalibrált, ismételje meg a 8-as és 9-es lépéseket, vagy tanulmányozza a „Hibaelhárítás” szekciót.
 - A kalibrálás elmentéséhez kattintson az „alkalmazás” (Apply) gombra.
 - Ezzel megtörtént a játékkezelő telepítése.

Hibaelhárítás

Probléma	Ok	Lehetséges megoldás
A játékvezérlő egységben, a konfigurációs képernyőn a játékkezelő állapota mellett a „nincs csatlakoztatva” üzenet olvasható.	Nincs megfelelően csatlakoztatva.	Ellenőrizze a csatlakozást.
	Több vezérlő eszköz is telepítettek.	Távolítsa el a játékkezelőt és minden más vezérlő eszközt. Telepítse újra a játékkezelőt.
	A hangkártya gameport csatlakozóját nem megfelelően telepítették, vagy ütközik valamilyen más eszközzel.	Telepítse újra a hangkártyát, vagy tanulmányozza a hangkártya kézikönyvét.
A játékkezelő nem működik megfelelően a játék során.	A kalibrálást nem végezték el megfelelően.	Ismételje meg a kalibrációs eljárást.
A játékkezelő az USB-vel kapcsolatos problémák miatt nem válaszol.	Az USB portot a PC beállításokban (BIOS) kikapcsolták.	Nézze meg a PC kézikönyvében, hogy hogyan lehet az USB-t aktiválni.
	Nem megfelelő Windows verzió.	Használjon magasabb verziójú Windowst.
	A számítógép USB meghajtóját nem telepítették.	Ez a hiba általában a Windows újratelepítését követően léphet fel. Tanulmányozza a PC kézikönyvét.
Az USB-vel kapcsolatos további információkért látogasson el a Trust webhelyére.	Az USB-vel kapcsolatos további információkért látogasson el a Trust webhelyére.	Látogasson el a www.trust.com/customer-care/help/usb .
	Az USB kábel hosszát korlátozva van. A maximális hosszúság 3 és 5 méter közötti, amennyiben nem használnak USB jelelmértőt.	Ne használjon USB hosszabbító kábelt.
A probléma nem szerepel ebben a felsorolásban.	Online elérhetők a legfrissebb GYIK-ok (gyakran ismételt kérdések, angol rövidítéssel FAQ).	A www.trust.com/12628 oldalon találja a gyakran ismételt kérdéseket (FAQ) és az egyéb termékinformációkat.

Ha ezek után még mindig problémákba ütközik, kérjük, forduljon a Trust Vevőszolgálati Központok valamelyikéhez (www.trust.com/support)

Úvod

Tento návod je určen pro uživatele gamepadu TRUST GM-1150 GAMEPAD. Tento gamepad má 8 nezávislých akčních tlačítek. Instaluje se velice jednoduše přes port USB.

Bezpečnostní opatření

Před použitím si pečlivě přečtěte následující pokyny:

1. Gamepad nevyžaduje žádnou zvláštní údržbu. Gamepad čistíte navlhčeným jemným hadříkem.
2. Nepoužívejte agresivní čisticí prostředky jako benzín nebo terpentýn. Tyto látky by mohly mít vliv na materiál.
3. Zařízení nikdy sami neopravujte.

Zapojení gamepadu

1. Zástrčku USB gamepadu zasuňte do portu USB v počítači.
2. Gamepad bude automaticky nalezen a instalován.
3. Gamepad je nyní nainstalován.

Poznámka: Nejdříve odstraňte všechny ostatní, dříve nainstalované, ovladače.

Kalibrace

1. Klepněte na tlačítko Start na panelu nástrojů.
2. Přejděte na možnost Nastavení (Settings).
3. Klepněte na obrazovku Konfigurace (Configuration).
4. Poklepejte na piktogram pro herní ovladače (Game Control). Otevře se okno zobrazené na obrázku 1.
5. Klepněte na tlačítko Vlastnosti (Properties).
6. Přejděte kartu Nastavení (Settings).
7. Klepněte na příkaz kalibrovat (Calibrate). Otevře se okno zobrazené na obrázku 2.
8. Postupujte podle kroků na obrazovce.

- Poznámka:** Při nastavování poloměru pohybu musíte pohnout ovladačem do všech směrů.
9. Klepnutím na tlačítko Test spustíte test gamepadu.
 10. Jestliže nebyla provedena správná kalibrace gamepadu, zopakujte kroky 8 a 9 nebo se podívejte do části Odstraňování potíží (Troubleshooting).
 11. Uložte kalibraci klepnutím na tlačítko použít (Apply).
 12. Gamepad je nyní nainstalován.

Odstraňování potíží

Problém	Příčina	Možné řešení
Stav gamepadu v části pro ovládání hry na konfigurační obrazovce je „nepřipojen“.	Nesprávné připojení.	Zkontrolovat připojení.
	Bylo nainstalováno více ovladačů. Herní port zvukové karty nebyl řádně instalován nebo je v konfliktu s jiným zařízením.	Odstraňte gamepad a všechny další ovladače. Nainstalujte gamepad znovu. Nainstalujte znovu zvukovou kartu nebo se podívejte do příručky k příslušné zvukové kartě.
Gamepad správně nereaguje ve hře.	Kalibrace nebyla provedena řádně.	Zopakujte kalibraci.
Gamepad byl odmítnut kvůli problémům s portem USB.	Port USB není povolen v nastavení počítače (BIOS).	Podívejte se do příručky k počítači, jak aktivovat port USB.
	Špatná verze systému Windows.	Použijte Windows 98 nebo vyšší.
	V počítači nejsou nainstalovány ovladače USB.	K tomu obvykle dochází po opakované instalaci systému Windows. Podívejte se do příručky.
	Více informací o USB naleznete na webových stránkách firmy Trust.	Vyhledejte adresu: www.trust.com/customer-care/help/usb
Kábel USB byl prodloužen. Výrobek již nefunguje (správně).	Délka kabelu USB je omezena. Maximum je mezi 3 až 5 metry, není-li použit speciální opakovací USB.	Nepoužívejte prodlužovací kabel USB.
Problém zde není uveden.	Aktuální verze často kladených otázek je k dispozici na Internetu.	Časté otázky a další informace o výrobku naleznete na adrese www.trust.com/12628 .

Pokud nelze problémy odstranit ani pomocí uvedených řešení, obraťte se na centrum péče o zákazníky společnosti Trust (www.trust.com/support).



Fig. 1

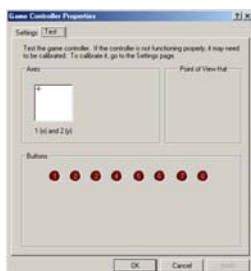


Fig. 2

Úvod

Tento návod je určený pre používateľov gamepadu „TRUST GM-1150 GAMEPAD“. Gamepad má 8 nezávislých akčných tlačidiel. Dá sa veľmi jednoducho nainštalovať cez port USB.

Bezpečnosť

Pred použitím si dôkladne preštudujte nasledujúce pokyny:

1. Gamepad nevyžaduje žiadnu špeciálnu údržbu. Na čistenie gamepadu používajte mierne navlhčenú, jemnú textíliu.
2. Nepoužívajte žiadne agresívne čistiace prostriedky, ako napríklad benzín alebo terpentín. Mohli by ovplyvniť materiál.
3. Zariadenie sa nikdy nepokúšajte opravovať.

Pripojenie gamepadu

1. Zástrčku USB gamepadu zapojte do portu USB počítača.
2. Systém gamepad automaticky zistí a nainštaluje.
3. Gamepad je teraz nainštalovaný.

Poznámka: Pre istotu najprv odstráňte všetky ostatné, predtým nainštalované ovládacie zariadenia.

Kalibrácia

1. Kliknite na tlačidlo „Štart“ (Start) na paneli úloh.
2. Prejdite na „Nastavenie“ (Settings).
3. Kliknite na položku „Konfiguračná obrazovka“ (Configuration).
4. Dvakrát kliknite na piktogram „Ovládanie hier“ (Game control). Zobrazí sa obrazovka ako na obr. 1.
5. Kliknite na „Vlastnosti“ (Properties).
6. Vyberte kartu „Nastavenie“ (Settings).
7. Kliknite na „kalibrovat“ (Calibrate). Zobrazí sa obrazovka ako na obr. 2.
8. Teraz postupujte podľa pokynov na obrazovke.

Poznámka: Počas nastavovania rozsahu pohybu musíte pohnúť ovládacím tlačidlom všetkými smermi.

9. Ak chcete gamepad otestovať, kliknite na „Test“.
10. Ak nebol gamepad správne skalibrovaný, zopakujte kroky 8 a 9 alebo si pozrite časť „Riešenie problémov“.
11. Kalibráciu uložte kliknutím na „použiť“ (Apply).
12. Gamepad je teraz nainštalovaný.

Riešenie problémov

Problém	Příčina	Možné riešenie
V časti „ovládanie hier“ (game control) konfiguračnej obrazovky je stav gamepadu „nepripojený“ (not connected).	Gamepad nie je správne pripojený.	Skontrolujte pripojenie.
	Bolo nainštalované viac ako jedno ovládacie zariadenie.	Odstráňte gamepad aj všetky ostatné ovládacie zariadenia. Gamepad preinštalujte.
	Hrací port zvukovej karty nebol správne nainštalovaný alebo je v konflikte s iným zariadením.	Preinštalujte zvukovú kartu alebo si pozrite príručku k danej zvukovej karte.
Gamepad správne nereaguje na hru.	Kalibrácia nebola vykonaná správne.	Zopakujte postup kalibrácie.
Gamepad nefunguje kvôli problémom s portom USB.	Port USB bol deaktivovaný v systéme BIOS počítača.	Spôsob aktivácie USB si pozrite v príručke k počítaču.
	Nesprávna verzia systému Windows.	Použite systém Windows 98 alebo novší.
	Neboli nainštalované ovladače USB počítača.	Zvyčajne sa to stáva po preinštalovaní systému Windows. Pozrite si príručku k počítaču.
	Ďalšie informácie o USB nájdete na internetovej stránke spoločnosti Trust.	Prejdite na adresu: www.trust.com/customer-care/help/usb
Kábel USB bol predĺžený. Výrobok už (správne) nefunguje.	Dĺžka kábla USB je obmedzená. Maximálna dĺžka je 3 až 5 metrov, ak sa nepoužije špeciálny zosilňovač USB.	Nepoužívajte predĺžovací kábel USB.
Problém tu nie je uvedený.	Aktuálne často kladené otázky (FAQ) sú dostupné online.	Často kladené otázky a ďalšie informácie o výrobku nájdete na adrese www.trust.com/12628 .

Ak sa problém neodstráni ani po vyskúšaní týchto riešení, obraťte sa na centrá starostlivosti o zákazníkov spoločnosti Trust (www.trust.com/support).

Johdanto

Tämä opaskirja on tarkoitettu TRUST GM-1150 GAMEPAD -peliohjaimen käyttäjille. Peliohjaimessa on 8 itsenäistä tulituspainiketta. Se on helppo asentaa USB-portin kautta.

Turvallisuus

Lue ennen käyttöä huolellisesti seuraavat ohjeet:

- Peliohjain ei vaadi mitään erityisiä huoltotoimia. Puhdista peliohjain kevyesti kostutetulla pehmeällä liinalla.
- Älä käytä voimakkaita puhdistusaineita kuten petroolia tai tärpättä. Ne voivat vahingoittaa laitetta.
- Älä koskaan yritä korjata laitetta itse.

Peliohjaimen kytkeminen

- Liitä peliohjaimen USB-liitin tietokoneen USB-porttiin.
- Järjestelmä tunnistaa peliohjaimen automaattisesti ja asentaa sen.
- Peliohjain on nyt asennettu.

Huomautus: Poista varmuuden vuoksi ensin kaikki muut, aiemmin asennetut, ohjaimet.

Kalibrointi

- Napsauta tehtäväpalkin Käynnistä (Start) -painiketta.
- Valitse Asetukset (Settings).
- Avaa Ohjauspaneeli (Configuration).
- Kaksoisnapsauta Peliohjaimet (Game Control) -kuvaketta. Näyttöön tulee kuvan 1 mukainen ikkuna.
- Valitse Ominaisuudet (Properties).
- Valitse Asetukset (Settings) -välilehti.
- Valitse Kalibroi (Calibrate). Näyttöön tulee kuvan 2 mukainen ikkuna.
- Seuraa nyt näytölle tulevia ohjeita.

Huomautus: Likesäädettä asetettaessa peliohjainta tulee liikuttaa kaikkiin suuntiin..

- Valitse Testaa (Test) peliohjaimen testaamiseksi.
- Jos peliohjaimen kalibrointi ei ole oikea, toista vaiheet 8 ja 9 tai katso Vianmäärittys-osaa.
- Tallenna kalibrointi valitsemalla Käytä (Apply).
- Peliohjain on nyt asennettu.

Vianmäärittys

Ongelma	Syy	Mahdollinen ratkaisu
Ohjauspaneelin Peliohjaimet (Game Controls) -ikkunassa peliohjaimen tilana on "ei yhteyttä" (not connected).	Peliohjainta ei ole kytketty oikein.	Tarkista kytkentä.
	On asennettu useita ohjaimia.	Poista sekä peliohjain että kaikki muut ohjaimet. Asenna peliohjain uudelleen.
	Äänikortin peliohjainta ei ole asennettu oikein tai se on ristiriidassa toisen laitteen kanssa.	Asenna äänikortti uudelleen tai katso tietoja äänikortin ohjekirjasta.
Peliohjain ei reagoi oikein peliin.	Kalibrointi ei ole tehty oikein.	Toista kalibrointimenettelyä.
Peliohjain ei toimi, koska USB-portin kanssa on ongelmia.	USB-portti on poistettu käytöstä tietokoneen asetuksissa (BIOS).	Katso tietokoneen ohjekirjasta, kuinka USB-portti otetaan käyttöön.
	Väärä Windows-versio.	Käytä Windows 98:aa tai uudempaa versiota.
	Tietokoneeseen ei ole asennettu USB-ohjaimia.	Näin käy yleensä, kun Windows on asennettu uudelleen. Katso lisätietoja tietokoneen ohjekirjasta.
	Katso lisätietoja USB:stä Trustin sivustosta.	Osoite on www.trust.com/customer-care/help/usb
USB-kaapelia on jatkettu. Tuote ei toimi enää (oikein).	USB-kaapelin pituus on rajallinen. Maksimipituus on 3–5 metriä, jollei käytetä erityistä USB-toistinta.	Älä käytä USB-jatkojohtoa.
Ongelma ei ole luettelossa.	Usein esitettyjen kysymysten päivitys on saatavilla Internetissä.	Sivustosta www.trust.com/12628 löydät usein kysytyt kysymykset (FAQ) ja muita tuotetietoja.

Jollet onnistu ratkaisemaan ongelmaasi näillä ohjeilla, ota yhteyttä Trustin asiakaspalveluun (www.trust.com/support).

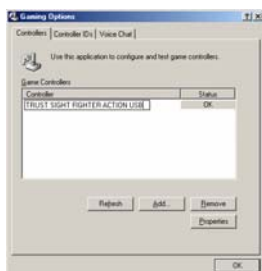


Fig. 1

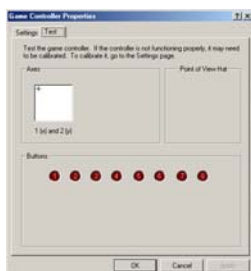


Fig. 2

Introduksjon

Denne håndboken er beregnet på brukere av TRUST GM-1150 GAMEPAD. Spillkontrollen har åtte uavhengige funksjonsknapper. Den installeres enkelt via USB-porten.

Sikkerhet

Les følgende instruksjoner nøye før bruk:

- Spillkontrollen krever ingen spesiell form for vedlikehold. Bruk en lett fuktet, myk klut til å rengjøre spillkontrollen.
- Ikke bruk sterke rengjøringsmidler som bensin eller terpentin. Disse kan angripe materialet.
- Ikke prøv å reparere enheten selv.

Koble til spillkontrollen

- Sett spillkontrollens USB-plugg i en USB-port på datamaskinen.
- Systemet registrer og installerer spillkontrollen automatisk.
- Spillkontrollen er nå installert.

Merk: Fjern fra sikkerhets skyld alle tidligere installerte kontrollere.

Kalibrering

- Klikk på Start-knappen på verktøylinjen.
- Gå til Innstillinger (Settings).
- Klikk på Konfigurasjonsskjerm (Configuration).
- Dobbeltklikk på spillkontrollikonet (Game Control). Et skjermbilde likt det i figur 1 åpnes.
- Klikk på Egenskaper (Properties).
- Velg kategorien Innstillinger (Settings).
- Klikk på Kalibrer (Calibrate). Et skjermbilde likt det i figur 2 åpnes.
- Følg instruksjonene på skjermen.

Merk: Når du angir bevegelsesradiusen, må du bevege i styreknappen i alle retninger.

- Klikk på Test for å teste spillkontrollen.
- Hvis spillkontrollen ikke ble riktig kalibrert, gjentar du trinn 8 og 9, eller du kan se under Problemløsning.
- Klikk på Bruk (Apply) for å lagre kalibreringen.
- Spillkontrollen er nå installert.

Problemløsning

Problem	Årsak	Mulig løsning
Statusen for spillkontrollen angitt i spillkontrollerdelen i konfigurasjonsskjerm bildet viser ikke tilkoblet (Not connected).	Ikke riktig tilkoblet.	Kontroller tilkoblingen.
	Mer enn én kontroll er installert.	Fjern spillkontrollen og alle andre kontrollere. Installer spillkontrollen på nytt.
	Spillporten på lydkortet ble ikke installert riktig eller er i konflikt med annet utstyr.	Installer lydkortet på nytt, eller slå opp i brukerhåndboken for det aktuelle lydkortet.
Spillkontrollen fungerer ikke riktig for spillet.	Kalibreringen ble ikke riktig utført.	Gjenta kalibreringsprosedyren.
Spillkontrollen fungerer ikke på grunn av problemer med USB-porten.	USB-porten er deaktivert i PC-oppsettet (BIOS).	Slå opp i håndboken for PCen for å se hvordan USB aktiveres.
	Feil Windows-versjon.	Bruk Windows 98 eller høyere.
	Datamaskinens USB-drivere er ikke installert.	Dette skjer vanligvis etter at Windows er installert på nytt. Se håndboken for PCen.
Se Trusts nettsted for å finne mer informasjon om USB.		Gå til www.trust.com/customer-care/help/usb
	USB-kabelen ble forlenget. Produktet fungerer ikke (som det skal) lenger.	Lengden av en USB-kabel er begrenset. Maksimallengden er fra 3 til 5 meter hvis det ikke brukes en spesiell USB-repeater.
Problemet er ikke oppført her.	Oppdatere svar på ofte stilte spørsmål finnes online.	Gå til www.trust.com/12628 for svar på spørsmål og annen produktinformasjon.

Hvis du fremdeles har problemer etter å ha prøvd disse løsningene, kan du ta kontakt med et av Trusts kundestøttesentre (www.trust.com/support).

Giriş

Bu kullanım kılavuzu, 'TRUST GM-1150 GAMEPAD' kullanıcıları içindir. Oyun yüzeyi, 8 adet bağımsız ateş düğmesine sahiptir. USB bağlantı noktası sayesinde kurulumu oldukça basittir.

Güvenlik

Kullanmadan önce, aşağıdaki talimatları dikkatle okuyun:

- Oyun yüzeyi, herhangi bir özel bakım gerektirmemektedir. Oyun yüzeyini temizlemek için, hafif nemli ve yumuşak bir bez kullanın.
- Aygıtı temizlemek için, benzin ya da neftyağı gibi aşındırıcı maddeler kullanmayın. Bunlar, malzemeye zarar verebilir.
- Aygıtı kesinlikle kendiniz onarmaya çalışmayın.

Oyun yüzeyinin bağlanması

- Oyun yüzeyinin USB fişini bilgisayarınızın USB bağlantı noktasına takın.
- Sistem, oyun yüzeyini otomatik olarak algılar ve kurar.
- Oyun yüzeyi artık kurulabilir.

Not: Emin olmak için, daha önceden kurulan tüm diğer denetleyicileri kaldırın.

Ayarlama

- Araç çubuğunuzdaki 'Başlat' (Start) düğmesini tıklayın.
- 'Ayarlar' (Settings) menüsüne gidin.
- 'Yapılandırma ekranı' (Configuration) seçeneğini tıklayın.
- 'Oyun denetimi' (Game control) piktogramını çift tıklayın. Şekil 1'deki pencere görüntülenir.
- 'Özellikler' (Properties) seçeneğini tıklayın.
- 'Ayarlar' (Settings) sekmesini seçin.
- 'Ayarla' (Calibrate) seçeneğini tıklayın. Şekil 2'deki pencere görüntülenir.
- Ekrandaki adımları izleyin.

Not: Hareket yarıçapını ayarlarken, başparmak tuşunu tüm yönlere hareket ettirmeniz gerekir.

- Oyun yüzeyini sınamak için, 'Test' seçeneğini tıklayın.
- Oyun yüzeyi doğru ayarlanmazsa, 8 ve 9uncu adımları tekrarlayın ya da 'Sorun Giderme' bölümünü okuyun.
- Ayarı kaydetmek için, 'uygula' (Apply) seçeneğini tıklayın.
- Oyun yüzeyiniz artık kurulmuştur.

Sorun giderme

Sorun	Nedeni	Olası çözümü
Yapılandırma penceresinde, oyun denetimi bölümünde, oyun yüzeyinin durumu 'bağlı değil (not connected)' biçimindedir.	Doğru bağlanmamış.	Bağlantıyı denetleyin.
	Birden fazla denetleyici kurulu.	Oyun yüzeyini ve tüm diğer denetleyicileri kaldırın. Oyun yüzeyini yeniden kurun.
Oyun yüzeyi, oyuna doğru tepki vermiyor.	Ses kartının oyun bağlantı noktası, doğru kurulmamış ya da başka bir uygulama ile çakışıyor.	Ses kartını yeniden kurun ya da ilgili ses kartının kullanım kılavuzunu okuyun.
	Ayar doğru yapılmamış.	Ayar yordamını tekrarlayın.
USB bağlantı noktasından kaynaklanan sorunlar yüzünden oyun yüzeyi reddediyor.	USB bağlantı noktası, bilgisayar ayarlarında (BIOS) devre dışı bırakılmış.	USB bileşenini etkinleştirmek için, bilgisayarınızın kullanım kılavuzunu okuyun.
	Yanlış Windows sürümü.	Windows 98 ya da daha yeni bir sürümünü kullanın.
	Bilgisayarın USB sürücülerini kurulumu yapılmamış.	Bu, genellikle, Windows yeniden kurulduktan sonra olur. Bilgisayarınızın kullanım kılavuzuna bakın.
USB kablo uzatılmış. Ürün, artık (doğru) çalışmıyor.	USB kablo uzunluğu sınırlıdır. Özel bir USB yineleyici kullanılmıyorsa, maksimum uzunluk, 3 ila 5 metre arasındadır.	USB uzatma kablosu kullanmayın.
	Sorun bu listede yer almıyor.	Güncellenmiş Sıkça Sorulan Sorular (FAQ) bölümünü İnternet'te bulabilirsiniz.
		Sıkça Sorulan Sorular (FAQ) bölümü ve diğer ürün bilgisi için, bkz www.trust.com/12628 .

Bu çözümleri denedikten sonra hala sorun yaşıyorsanız, lütfen, Trust Customer Care Centres (www.trust.com/support) birimlerinden biri ile görüşün.

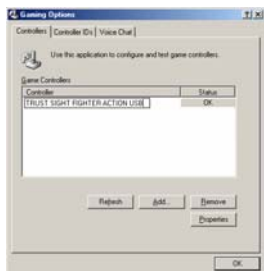


Fig. 1

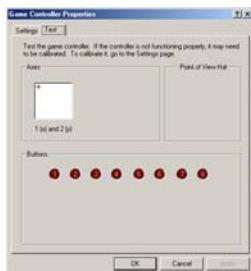


Fig.2

Введение

Данное руководство предназначено для пользователей игрового планшета 'TRUST GM-1150 GAMEPAD'. Игровой планшет имеет 8 независимых пусковых кнопок. Он устанавливается очень просто, через порт USB.

Меры предосторожности

Перед использованием внимательно прочитайте следующие инструкции:

- Игровой планшет не нуждается в особом обслуживании. Для чистки игрового планшета применяйте слегка увлажненную, мягкую ткань.
- При чистке не пользуйтесь такими агрессивными веществами, как, например, бензин или скипидар. Такого рода вещества могут повредить материал, из которого изготовлено устройство.
- Ни в коем случае не вскрывайте и не ремонтируйте устройство самостоятельно.

Подключение игрового планшета

- Вставьте разъем USB игрового планшета в порт USB Вашего компьютера.
- Система автоматически распознает и установит игровой планшет.
- Теперь Ваш игровой планшет установлен.

Внимание! Убедитесь, что удалены все другие установленные ранее контроллеры.

Калибровка

- Нажмите 'Пуск' ('Start') в панели инструментов.
- Перейдите к 'Настройка' ('Settings').
- Нажмите на кнопку 'Окно настройки' ('Configuration').
- Дважды нажмите на значок 'игровое управление' ('Game control'). Появится экран, приведенный на рис. 1.
- Щелкните 'Свойства' ('Properties').
- Выберите закладку 'Настройка' ('Settings').
- Нажмите на кнопку 'калибровка' ('calibrate'). Появится экран, приведенный на рис. 2.
- Теперь выполните указания, выводимые на экран.
- Внимание!** При настройке радиуса перемещения указатель для управления курсором следует необходимо перемещать во всех направлениях.
- Щелкните команду 'Проверить' ('Test'), чтобы проверить игровой планшет.
- Если игровой планшет не был правильно откалиброван, повторите шаги 8 и 9 или обратитесь к разделу устранения неполадок.
- Сохраните калибровку нажатием кнопки 'применить' ('Apply').
- Теперь Ваш игровой планшет установлен.

Устранение неполадок

Неполадка	Причина	Способ устранения
В окне настройки, в разделе игрового управления состояние игрового планшета показано как 'not connected' ('не подключено').	Не подключено правильно.	Проверьте подключение.
	Установлено более одного контроллера.	Удалите как игровой планшет, так и другие контроллеры. Установите игровой планшет повторно.
Игровой планшет правильно не реагирует на игру.	Игровой порт звуковой карты был установлен неправильно, либо конфликтует с другим устройством.	Установите звуковую карту повторно, при возникновении проблем обратитесь к руководству по звуковой карте.
	Калибровка была произведена неправильно.	Повторите процедуру калибровки.
Игровой планшет отказывает из-за проблем с портом USB.	Порт USB был деактивирован в настройках PC (BIOS).	Обратитесь к руководству по Вашему ПК для того, чтобы активизировать USB.
	Неправильная версия Windows.	Используйте Windows 98 или более позднюю версию.
	Не были установлены драйверы USB компьютера.	Это обычно случается после повторной установки Windows. Обратитесь к руководству по компьютеру.
Кабель USB был удлиннен. Однако устройство не работает (правильно).	Обратитесь к интерактивному сайту Trust для получения подробной информации по USB.	См.: www.trust.com/customer-care/help/usb .
	Длина кабеля USB ограничена. Если не используется специальный повторитель USB, длина должна быть от 3 до 5 метров.	Не используйте удлиннительный кабель USB.
Неполадка не указана	Обновленные ответы на типичные вопросы доступны в Интернете.	Зайдите на www.trust.com/12628 для получения информации об изделии и ответов на типичные вопросы.

Если перечисленные выше предложения не позволили решить возникшую проблему, обратитесь в один из сервисных центров Trust (www.trust.com/support).