

TRUST AMI MOUSE WIRELESS 300

Kurzanleitung zur Installation

D

1. Einleitung

Dieses Handbuch wendet sich an die Benutzer der Trust Ami Mouse Wireless 300, mit der sie all Ihre bevorzugten Anwendungen durchlaufen können. Außerdem können Sie die Maustasten für ein optimales Funktionieren nach Ihren eigenen Vorstellungen belegen. Wenden Sie sich bei Zweifeln an eine der Trust-Kundenbetreuungsstellen. Auf der Rückseite dieser Anleitung finden Sie weitere Informationen darüber.

In dieser Anleitung wird die Installation der Software beschrieben und wie man Probleme bei der Installation lösen kann.

Eine ausführliche Anleitung zu diesem Produkt finden Sie auf der CD-ROM. In Kapitel 4 können Sie nachlesen, wie Sie mit dem Lesen der Anleitung beginnen.

2. Batterien einlegen / Kanalauswahl

1. Öffnen Sie das Batteriefach auf der Unterseite der Maus ab.
2. Legen Sie die beiden mitgelieferten AAA-Batterien wie auf der Abbildung im Batteriefach angegeben ein.
3. Suchen Sie den Schalter, der sich in der Nähe des Batteriefachs befindet, und stellen Sie ihn mit einem spitzen Objekt auf Stand 1 oder 2 ein.
4. Merken Sie sich den gewählten Stand und schließen Sie das Batteriefach, indem Sie den Deckel wieder anbringen.
5. Suchen Sie auf der rechten Seite des Funkempfängers (Wireless RF Receiver) den Schalter, mit dem ein anderer Kanal eingestellt werden kann. Schieben Sie diesen Schalter auf denselben Stand wie den Schalter auf der Maus (Stand 1 oder 2).

3. Anschließen

Hinweis: Entfernen Sie, ehe Sie die Software dieser Maus installieren, die noch vorhandenen Treiber Ihrer alten Maus. Lesen Sie dazu die Anleitung Ihrer alten Maus.

1. Schalten Sie den Computer und alle angeschlossenen Peripheriegeräte aus.
2. Entfernen Sie die alte Maus aus Ihrem Computer.
3. Schließen Sie den Trust Wireless RF Receiver an den PS/2-Port des Computers an (Abbildung 1).

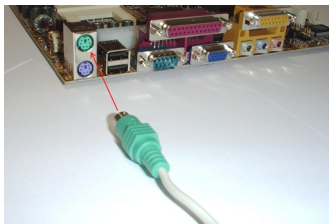


Abbildung 1: Die Maus an den PS/2-Port des PC anschließen

4. Schalten Sie danach den Computer und alle angeschlossenen Peripheriegeräte wieder ein.

Hinweis: Der Funkempfänger funktioniert nicht mit dem seriellen Port.

4. Installation

1. Starten Sie Windows.
2. Legen Sie die CD-ROM in Ihr CD-ROM-Laufwerk ein.
3. Klicken Sie auf 'Ausführen' {Run} im Menü 'Start'.
4. Geben Sie [D:\SETUP.EXE] ein und klicken Sie auf 'OK'. (Siehe Abbildung 2). Abbildung 3 erscheint.

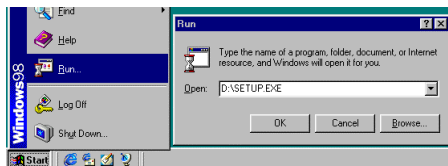


Abbildung 2: Konfiguration starten

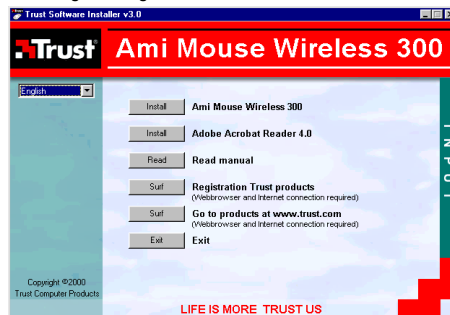


Abbildung 3: Software Installer

5. Markieren Sie 'Install Ami Mouse Wireless 300'.
6. Befolgen Sie die Anweisungen auf dem Bildschirm.
7. Starten Sie Ihren Computer nach der Installation der Software neu.
8. Nach dem Neustart erscheint ein Fenster bezüglich des ID-Codes der Maus
 - Wenn Sie in einem Raum mehrere Ami-Mouse-Wireless-300-Mäuse verwenden, müssen Sie auf 'Connect ID' klicken.
 - Wenn Sie nur eine Ami-Mouse-Wireless-300-Maus verwenden, demarkieren Sie das fast unterste Kontrollkästchen im Fenster und klicken Sie auf 'Connect ID'.

Ein detailliertere Beschreibung der Installation und der Benutzung dieses Produkts ist in der Anleitung auf der CD zu finden. Mehr Informationen dazu finden Sie in Kapitel 5. Ziehen Sie nötigenfalls auch die Anleitungen Ihres Computers zu Rate.

D

5. Acrobat Reader

5.1 Installation

1. Legen Sie die CD-ROM in Ihr CD-ROM-Laufwerk ein.
2. Wählen Sie 'Ausführen' (Run) im Startmenü.
3. Geben Sie [D:\ACROBAT\SETUP.EXE] ein und klicken Sie auf 'OK', um fortzufahren.
4. Befolgen Sie die Anweisungen auf dem Bildschirm, um die Installation abzuschließen.

5.2 Elektronische Anleitung lesen

1. Starten Sie das Programm Acrobat Reader 4 (Start – Programme – Adobe Acrobat 4.0 - Acrobat Reader 4.0).
2. Klicken Sie auf 'Öffnen' (Open) im Menü 'Datei' (File) (siehe Abbildung 4).

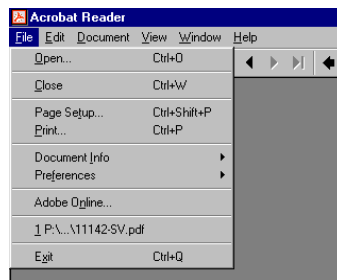


Abbildung 4: Datei öffnen

3. Wählen Sie für die Anleitung, die Sie lesen möchten, eine Sprache aus. Die Anleitungen befinden sich im Verzeichnis 'MANUAL' auf der CD-ROM. Klicken Sie danach auf die Schaltfläche 'Öffnen' (Open), um die Datei zu öffnen.
4. Die Anleitung erscheint nun auf dem Bildschirm.

5.3 Anleitung drucken

1. Klicken Sie auf 'Drucken' (Print) im Menü 'Datei' (File) (siehe Abbildung 4).
2. Ändern Sie die Einstellungen, wenn nötig.
3. Klicken Sie auf 'OK', um das Dokument zu drucken.

6. Fehlerbehebung

Problem	Mögliche Ursache	Mögliche Lösung
Die Maus läuft nicht oder nur schlecht.	Die Maus ist nicht oder nicht richtig angeschlossen.	Schließen Sie die Maus an den PS/2-Port des Computers an (siehe Kapitel 2) und starten Sie den Computer neu.
Windows zeigt während des Hochfahrens eine Fehlermeldung an.	Die Maus ist nicht richtig angeschlossen.	Schließen Sie die Maus richtig an (Kapitel 2).

Lesen Sie auch das Kapitel „Fehlerbehebung“ (Kapitel 11) der elektronischen Anleitung auf der CD-ROM. In Kapitel 5 können Sie nachlesen, wie Sie mit dem Lesen der Anleitung beginnen.

Lesen Sie die FAQ im Internet (www.trust.com) nach. Sie können Ihr Produkt auch auf www.trust.com registrieren, um von der Garantie und Serviceunterstützung optimal genießen zu können.

Außerdem werden Sie automatisch über Entwicklungen auf dem Gebiet Ihres Produkts und anderer Produkte von Trust auf dem Laufenden gehalten. Und Sie können fantastische Preise gewinnen.

Wenn das Problem damit nicht behoben werden kann, wenden Sie sich an eine der Trust-Kundenbetreuungsstellen. Auf der Rückseite dieser Anleitung finden Sie weitere Informationen darüber. Die folgenden Angaben sollten Sie in jedem Fall zur Hand haben:

- Die Artikelnummer, in diesem Fall: 12112
- Hardwaredaten
- Beschreiben Sie genau, was nicht funktioniert
- beschreiben Sie genau, wann das Problem auftritt.

