

TRUST AMI MOUSE OPTICAL 200

Manuel d'installation rapide

F

Version 1.0

1. Introduction

Ce manuel est destiné aux utilisateurs de la souris Trust Ami Mouse Optical 200 avec laquelle vous pouvez à la fois dérouler dans toutes vos applications préférées et programmer les boutons de la souris selon vos propres choix pour un fonctionnement parfait. Vous pouvez enregistrer votre produit via www.trust.com de telle sorte que soient pris en ligne de compte une garantie et un support parfaits. En outre, vous serez automatiquement tenu au courant des mises à jour de votre produit et des autres produits de Trust. Vous pouvez également gagner des prix exceptionnels.

Ce manuel contient des informations sur l'installation du logiciel et sur le dépannage pendant l'installation.

Vous trouverez le manuel complet du produit sur le CD-ROM. Consultez le chapitre 4 pour démarrer la lecture du manuel.

2. Connexion

Attention : Avant de commencer l'installation du logiciel de cette souris, supprimez d'abord les pilotes de la souris existante. Pour cela, consultez le manuel de la souris existante.

1. Débranchez l'ordinateur et tous les appareils périphériques branchés.
2. Enlevez la souris existante.
3. Branchez la Trust Ami Mouse Optical 200 au port PS/2 de votre ordinateur (figure 1).

Attention : La souris Ami Mouse Optical 200 ne fonctionne pas sur un port série.

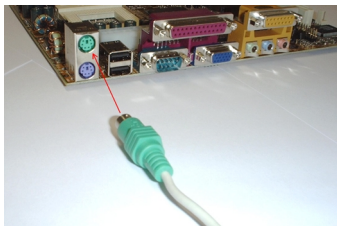


Figure 1 : Connexion de la souris au port PS/2 de votre ordinateur

4. Raccordez ensuite votre ordinateur et tous les appareils périphériques.

3. Installation

1. Démarrez Windows.
2. Insérez le CD-ROM dans votre lecteur CD-ROM.
3. Sélectionnez 'Exécuter' dans le menu de démarrage.
4. Saisissez le chemin [D:\SETUP.EXE] et cliquez sur 'OK'.
5. Sélectionnez la langue désirée. La Figure 2 est affichée.

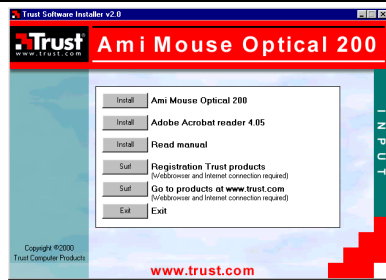


Figure 2 : Software installer

6. Sélectionnez 'Install Ami Mouse Optical 200'.
7. Suivez les instructions à l'écran.
8. Redémarrez l'ordinateur après l'installation du logiciel.

Vous trouverez une description détaillée de l'installation et de l'utilisation du produit dans le manuel du CD-ROM. Consultez le chapitre 4 pour de plus amples informations. Si nécessaire, consultez également les manuels de votre ordinateur.

4. Acrobat Reader

4.1 Installation

1. Insérez le CD-ROM dans votre lecteur CD-ROM.
2. Sélectionnez 'Exécuter' dans le menu de démarrage.
3. Saisissez le chemin [D:\ACROBAT\SETUP.EXE] et cliquez sur 'OK' pour continuer.
4. Suivez les indications sur l'écran pour achever l'installation.

4.2 Lecture du manuel électronique

1. Lancez le programme Acrobat Reader 4 (Start – Programma's – Adobe Acrobat 4.0 - Acrobat Reader 4.0).
2. Cliquez sur 'Ouvrir' dans le menu 'File' (V. figure 3).

F

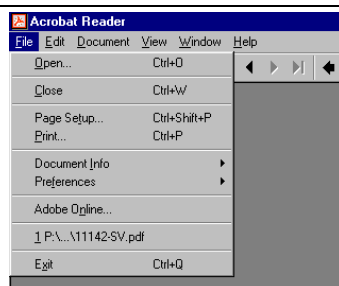


Figure 3 : Ouvrir le fichier

3. Sélectionnez dans le manuel la langue que vous souhaitez lire. Les manuels se trouvent dans le répertoire 'MANUAL' du CD-ROM. Cliquez ensuite sur le bouton 'Ouvrir' pour ouvrir le fichier.
4. Maintenant le manuel est affiché à l'écran.

4.3 Impression du manuel

1. Cliquez sur 'Imprimer' dans le menu 'Fichier' (V. la figure 3).
2. Modifiez les paramètres, si nécessaire.
3. Cliquez sur 'OK' pour imprimer le document.

5. Dépannage

Problème	Cause	Solution possible
La souris n'avance pas ou avance mal.	La souris n'est pas connectée ou n'est pas connectée correctement.	Connectez la souris correctement au PS/2 (V. chapitre 2) et redémarrez l'ordinateur.
Windows affiche un message d'erreur lors du démarrage.	La souris n'est pas connectée correctement.	Connectez la souris correctement (V. chapitre 2).

Vérifiez également le chapitre 'Dépannage' (chapitre 9) du manuel électronique sur le CD-ROM. Consultez le chapitre 4 pour démarrer la lecture du manuel.

Vérifiez le FAQ sur l'Internet (www.trust.com). Vous pouvez également enregistrer votre produit sur www.trust.com afin d'obtenir une garantie et un support parfaits. En outre, vous serez tenu au courant automatiquement des mises à jour de votre produit et des autres produits de Trust. Vous pouvez également gagner des prix exceptionnels.

Si, après avoir essayé ces solutions, les problèmes persistent, prenez contact avec un centre de service de Trust. Vous trouverez de plus amples informations au verso de ce manuel. Il sera nécessaire d'avoir au moins les informations suivantes à portée de main :

- Le numéro de l'article, à savoir : 11803 ;
- Les données du matériel ;
- Une description précise du dysfonctionnement ;
- Une description précise du moment où le problème survient.