

S

TRUST 100MB PCI NETWORK EXTENSION

Anvisningar för snabb installation

Version 1.0

1. Inledning

Denna handbok är avsedd för användare av 100MB PCI Network Extension. Det krävs en viss erfarenhet av datorer för att kunna installera denna produkt. Rådfråga ett av våra Trust Customer Care Centres om du är tveksam. På baksidan av denna handbok kan du hitta mer information.

I denna handbok beskrivs installationen av programvaran samt hur du kan lösa problem som kan uppstå under installationen.

En mer detaljerad beskrivning av denna produkt kan återfinnas i handboken på medföljande CD-ROM. Se kapitel 3 för information om hur du kan läsa den.

2. Installation

Obs: *Under installationen kopieras filer från din ursprungliga Windows CD-ROM. Se till att du använder samma CD-ROM med Windows som när du installerade Windows. Annars kan det hända att Windows inte längre fungerar.*

2.1 Installation av nätverkskort

Obs: *Utför aldrig underhåll av din dator medan den är inkopplad. Förekom person- och materialskada genom att dra ut datorns stickkontakt ur vägguttaget.*

Obs: *Installera först nätverkskortets styrprogram innan du ansluter det till ett nätverk. Se kapitel 2.4.*

1. Stäng av datorn.
2. Tag ut kontakten ur vägguttaget.
3. Avlägsna datorns hölje (se eventuellt datorns handbok).
4. Avlägsna metallocket från PCI-springan.
5. Skjut in nätverkskortet i den lediga PCI-springan och skruva fast kortet.
6. Stäng datorn.
7. Koppla in datorn.

2.2 Installation styrprogram

Styrsystem	10MB Nätverkskort (RTL8029x)	100MB Nätverkskort (RTL8139x)
Windows 95	D:\RTL8029\WIN95	D:\RTL8139\WIN95
Windows 98	D:\RTL8029\WIN98	D:\RTL8139\WIN98
Windows NT 4	D:\RTL8029\WINNT	D:\RTL8139\WINNT4
Windows 2000	Standard Windows 2000 styrprogram	D:\RTL8139\WIN2000

Tabell 1 : Översikt styrprogram

2.2.1 Windows 95, 98 och 2000

1. Starta Windows.
2. Ett nätverkskort hittas automatiskt, klicka på 'Nästa'.
3. Lägg den bifogade CD-ROM-skivan med styrprogram i din CD-ROM-spelare.
4. Välj möjligheten att låta Windows söka på en viss adress. Ange rätt sökväg enligt tabell 1. Tryck på <Enter>.
5. Styrprogrammet söks upp. Följ anvisningarna på skärmen för att fullborda installationen.
6. Starta systemet på nytt.

En mer detaljerad beskrivning av installation och användning av produkten och inställning av protokoll kan återfinnas i handboken på CD-ROM-skivan. Se kapitel 7 till och med 10 för mer information. Se om så behövs även datorns handböcker.

2.2.2 Windows NT 4.0

1. Starta Windows NT och anmäl dig 'Administrator'.
2. Lägg den bifogade CD-ROM-skivan med styrprogram i din CD-ROM-spelare.
3. Dubbelklicka på piktogrammet 'Nätverk' (Network) i 'Konfigurationsskärm' (Control Panel).
4. Välj tabbladet 'Adaptrar' och klicka på 'Tillfoga' (Add).
5. Klicka på 'Diskett' (Have Disk...).
6. Ange adressen enligt tabell 1. Klicka på 'OK'.
7. Välj adapttern och klicka på 'OK' för att gå vidare. Klicka på 'Nästa' (Next) för att fortsätta.
8. Följ anvisningarna på skärmen för att fortsätta installationen.
9. Starta Windows NT4 på nytt efter installationen.

En mer detaljerad beskrivning av installation och användning av produkten och inställning av protokoll kan återfinnas i handboken på CD-ROM-skivan. Se kapitel 7 och 9 för mer information. Se om så behövs även datorns handböcker.

2.3 Anslutning till nätverket

1. Tag ut nätverkskabeln ur förpackningen.
2. Koppla den ena ändan till nätverkskortet.
3. Koppla den andra ändan till ett hub.

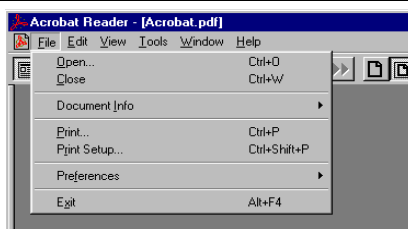
3. Acrobat Reader

3.1 Läsning av elektronisk handbok

1. Starta Trust Software Installer. (Start – Utför – [D:\Setup.exe]).
2. Välj 'Läs handbok'.
3. Välj på vilket språk du vill läsa handboken.
4. Handboken visas nu på skärmen.

3.2 Utskrift av handboken

1. Klicka på 'Print' i menyn 'File' (Se figur 1).



Figur 1: öppning av filen

2. Anpassa inställningarna om det behövs.
3. Klicka på 'OK' för att skriva ut dokumentet.

4. Felsökning

Problem	Orsak	Möjlig lösning
Kortet hittas inte under Windows 95/98.	Kortet ej rätt placerat i PCI-springan.	Skjut in kortet stadigt i springan. Se kapitel 2.1.
Kan inte hitta styrprogrammet.	Fel adress uppgiven.	Uppge rätt adress till styrprogrammet för ditt styrsystem. Se tabell 1.
Får ingen kontakt med nätverket.	Nätverkskabeln ej ansluten efter installation av styrprogrammet.	Koppla nätverkskabeln till kortet och till resten av nätverket.
	Protokollen fel inställda.	Ställ in protokollen rätt. Se handboken på din CD-ROM.

Se även kapitlet 'Felsökning' (kapitel 11) i den elektroniska handboken på CD-ROM-skivan. Se kapitel 3 för information om hur du kan läsa den.

Kontrollera FAQ (Frequently Asked Questions – ofta ställda frågor på Internet (www.trust.com). Du kan även registrera din produkt via www.trust.com, så att du får tillgång till optimalt garanti- och servicestöd. Dessutom informeras du då automatiskt om utvecklingen av din och andra Trust-produkter. Och du har chans att vinna spektakulära priser.

Om du fortfarande skulle ha problem sedan du har följt dessa instruktioner kan du kontakta ett av våra Trust Customer Care Centres. På baksidan av denna handbok kan du hitta mer information. Se i så fall till att du har följande uppgifter till hands:

- Artikelnumret, i detta fall: 12032.
- Uppgifter om maskinvaran.
- En bra beskrivning av vad det är som inte fungerar.
- En bra beskrivning av när problemet precis uppträder.

5. Teknisk specifikation

Standard	IEEE 802.3 – 10BASE-T IEEE 802.3u – 100BASE-TX ANSI/IEEE 802.3 Nway Auto-negotiation IEEE 802.3x Full Duplex Flow Control PCI Local Bus Rev.2.1, 2.2
Gränssnitt:	32 bit PCI 2.1, 2.2
LED-indikatorer:	Länk, Aktivitet
Mediagränssnitt:	RJ-45
Strömförbrukning:	0.8 Watt

Tabell 2 : teknisk specifikation RTL8139

A black square containing a white letter 'S'.