

TRUST 100MB PCI NETWORK EXTENSION



Brukerveiledning for hurtiginstallering

Versjon 1.0

1. Innledning

Denne veiledningen er beregnet på brukere av Trust 100MB PCI Network Extension. Du trenger noe erfaring med datamaskiner for å installere dette produktet. Ta kontakt med et av de Trust Customer Care Centres hvis du er i tvil om noe. På baksiden av denne veiledningen finner du flere opplysninger om dette.

I denne veiledningen beskrives programvareinstalleringen og gis det løsninger for problemer som kan oppstå under installeringen.

En utførlig brukerveiledning for dette produktet ligger på cd-rom'en. Les gjennom avsnitt 3 om å starte programmet for å kunne lese den.

2. Installering

Obs! Under installeringen vil filer bli kopiert fra Windows' originalcd-rom. Sørg for at du bruker akkurat den samme Windows-cd-rom'en som du brukte da du installerte Windows. Ellers vil muligens Windows slutte å fungere.

2.1 Installere nettverkskort

Obs! Ikke driv med vedlikeholdsarbeid på datamaskinen mens den er slått på. Unngå personskafer ved å ta datamaskinens støpsel ut av veggkontakten.

Obs! Du må først installere styreprogrammene for nettverkskortet før du kobler det opp til nettverket. Se avsnitt 2.4.

1. Slå av pc'en.
2. Ta støpslet ut av veggkontakten.
3. Fjern kabinettet (se eventuelt også brukerveiledningen for datamaskinen).
4. Fjern metaldekslet som avdekker PCI-sløten.
5. Sett nettverkskortet i den ledige PCI-sløten og skru kortet fast.
6. Sett kabinettet på plass igjen.
7. Slå på datamaskinen.

2.2 Installering av styreprogrammet

Operativsystem	10MB Nettverkskort (RTL8029x)	100MB Nettverkskort (RTL8139x)
Windows 95	D:\RTL8029\WIN95	D:\RTL8139\WIN95
Windows 98	D:\RTL8029\WIN98	D:\RTL8139\WIN98
Windows NT 4	D:\RTL8029\WINNT	D:\RTL8139\WINNT4
Windows 2000	Standard Windows 2000-styreprogram	D:\RTL8139\WIN2000

Tabell 1 : Oversikt over styreprogrammet

2.2.1 Windows 95, 98 og 2000

1. Start Windows.
2. Et nettverkskort vil automatisk bli funnet; klikk 'Neste'.
3. Legg cd-rom'en med styreprogrammene i din cd-rom-spiller.
4. Få Windows til å lete i et bestemt område. Oppgi stien som den er vist i tabell 1. Trykk <Enter>.
5. Styreprogrammet blir funnet. Følg skjermanvisningene for å fullføre installasjonen.
6. Start ditt system om igjen.

En mer detaljert beskrivelse av installasjonen og bruken av dette produktet og innstilling av protokollen er å finne i brukerveiledningen på cd-rom'en. Se avsnitt 7 til og med 10 for ytterligere informasjon. Les eventuelt også brukerveiledningene for PC'en.

2.2.2 Windows NT 4.0

1. Start Windows NT og logg på som 'Administrator'.
2. Legg cd-rom'en med styreprogrammene i din cd-rom-spiller.
3. Dobbeltklikk ikonet 'Nettverk' {Network} i 'Kontrollpanelet' {Control Panel}.
4. Velg arken 'Adaptere' og klikk 'Legge til' {Add}.
5. Klikk 'Diskett' {Have Disk...}.
6. Oppgi stien som den er vist i tabell 1. Klikk 'OK'.
7. Velg adapteren og klikk 'Ok' for å fortsette. Klikk 'Neste' {Next} for å fortsette.
8. Følg skjermanvisningene for å fortsette installeringen.
9. Etter installasjonen vil Windows NT4 automatisk starte om igjen.

En mer detaljert beskrivelse av installasjonen og bruken av dette produktet og innstilling av protokoller er å finne i brukerveiledningen på cd-rom'en. Se avsnittene 7 og 9 for ytterligere informasjon. Les eventuelt også brukerveiledningene for PC'en.

2.3 Koble opp til et nettverk

1. Ta nettverkskabelen ut av emballasjen.
2. Koble den ene enden til nettverkskortet på datamaskin 1.
3. Koble den andre enden til nettverkskortet på datamaskin 2.

3. Acrobat Reader

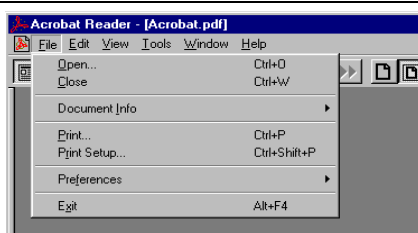
3.1 Lese den elektroniske brukerveiledningen

1. Start Trust Software Installer (Start – Kjør – [D:\Setup.exe]).
2. Velg 'Read Manual'.
3. Velg språket du ønsker å lese brukerveiledningen på.
4. Brukerveiledningen kommer fram på skjermen.

3.2 Skrive ut brukerveiledningen

1. Klikk 'Print' i 'File'-menyen (se figur 1).





Figur 1: Åpne en fil

2. Juster innstillingene om nødvendig
3. Klikk 'OK' for å skrive ut dokumentet.

4. Problemløsning

Problem	Arsak	Mulig løsning
Kortet blir ikke funnet under Windows 95/98.	Kortet er ikke skikkelig satt inn i PCI-sløten.	Trykk kortet godt ned i sløten. Se avsnitt 2.1.
Kan ikke finne noe styreprogram.	Oppgitt feil plassering.	Oppgi riktig plassering for styreprogrammet for ditt operativsystem. Se tabell 1.
Kan ikke koble seg opp til nettverket.	Nettverkskabel er ikke koblet til etter installasjonen av styreprogrammet.	Koble nettverkskabelen til kortet og resten av nettverket.
	Protokoller innstilt feil.	Still protokollene inn riktig. Les brukerveiledningen på cd-rom'en.

Kontroller også avsnittet 'Problemløsning' (avsnitt 11) i den elektroniske veiledningen på cd-rom'en. Les avsnitt 3 om å starte dataprogrammet for å kunne lese denne veiledningen.

Kontroller OSS'ene på Internett (www.trust.com). Du kan også registrere ditt kjøp via www.trust.com, slik at du har krav på optimal garanti- og servicestøtte. I tillegg vil du automatisk bli oppdatert om utviklinger av både ditt og andre Trust-produkter. Og du har anledning til å vinne flotte premier.

I tilfellet du fortsatt erfarer problemer etter å ha prøvd disse løsningene, ta kontakt med et av de Trust Customer Care Centres. På baksiden av denne veiledningen finner du flere informasjon om dette. Følgende opplysninger skal du i hvert fall ha direkte tilgjengelig:

- Artikelnummeret, i dette tilfellet: 12032.
- Opplysninger om maskinvaren.
- En god beskrivelse av nøyaktig hva det er som ikke fungerer.
- En god beskrivelse av nøyaktig når det er problemet oppstår.

5. Tekniske spesifikasjoner

Standarder	IEEE 802.3 – 10BASE-T IEEE 802.3u – 100BASE-TX ANSI/IEEE 802.3 Nway Auto-negotiation IEEE 802.3x Full Duplex Flow Control PCI Local Bus Rev.2.1, 2.2
Grensesnitt	32 bit PCI 2.1, 2.2
LED-indikatorer:	Link, Activity
Mediagrensesnitt:	RJ-45
Energiforbruk	0.8 Watt

Tabell 2 : Tekniske spesifikasjoner for RTL8139

N