

TRUST WIRELESS KEYBOARD & MOUSE

Manual de instalação rápida

Versão 1.0

P

1. Introdução

Este manual destina-se aos utilizadores do Trust Wireless Keyboard & Mouse. Em caso de dúvida consulte um dos centros da Trust Customer Care. Encontrará mais informação sobre os mesmos no verso deste manual de instalação. Deze handleiding is bedoeld voor gebruikers van het Trust Wireless Keyboard & Mouse.

Este manual de instalação descreve a instalação do software e como solucionar problemas durante a instalação.

O manual de instalação extensivo deste produto encontra-se no CD-ROM. Consulte o capítulo 3 para saber como activar a leitura do manual extensivo.

2. Instalação

2.1 Ligação

1. Desligue o computador e tire a ficha da tomada de corrente.
2. Desligue o teclado antigo e o rato antigo do seu computador .
3. Encaixe o suporte de braços no teclado Wireless Keyboard.
4. Lige ambas fichas do Wireless Receiver (figura 1) à entrada para o teclado e à entrada para o rato do seu computador.
5. Volte a ligar o seu computador à corrente.

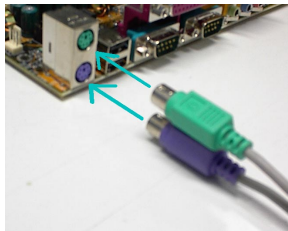


Figura 1: Ligar

2.2 Colocação das pilhas

1. Abre os dois compartimentos para pilhas na parte de baixo do teclado pressionando as linguetas da tampa na direcção como indicado na figura 2 e depois retire as linguetas na direcção contrária do teclado. Não utilize força bruta. Agora o compartimento para pilhas está visível.



Figura 2: Colocar as pilhas

2. Coloque as quatro pilhas AA no compartimento para pilhas da forma como indicado no desenho. Preste atenção aos pólos positivos e negativos.
3. Volte a colocar as duas tampas dos compartimentos para pilhas no teclado.
4. Pressione o botão na parte de baixo do rato como indicado na figura 1. A tampa do compartimento das pilhas abre-se.



Figura 3: parte de baixo do rato

5. Retire a tampa do compartimento de pilhas da parte de cima do rato deslizando a tampa para fora. O compartimento de pilhas está agora visível (figura 4).



Figura 4: compartimento de pilhas

6. Coloque as duas pilhas AAA incluídas no compartimento para pilhas do modo indicado no desenho.
7. Deslize a tampa do compartimento de pilhas no rato até ouvir um clique. As pilhas estão colocadas.

2.3 Selecção do canal

Antes de poder utilizar o Wireless Keyboard & Mouse deve verificar se o canal de funcionamento do rato e do teclado corresponde ao canal utilizado pelo receptor Wireless Receiver.

1. Procure na parte de baixo do teclado o interruptor para mudar o canal. Este encontra-se no lado esquerdo superior.
2. Mude o canal respectivamente para a posição 1 ou 2. De preferência utilize o canal 1.
3. Procure na parte de baixo do rato o interruptor para mudar o canal.
4. Deslize o botão para cima ou para baixo (respectivamente o canal 1 ou 2). De preferência utilize o canal 1.
5. Pegue no Wireless Receiver e procure na parte de baixo do mesmo o interruptor para mudar o canal.
6. Mude o interruptor para o canal correspondente ao canal utilizado pelo teclado e pelo rato (posição 1 ou 2).

Atenção: Se ao utilizar o teclado e o rato verificar a interferência por exemplo, de outros teclados Wireless Keyboard ou ratos Wireless Mouse, deve mudar o canal. Siga as instruções anteriormente indicadas.

P

Trust Wireless Keyboard & Mouse

Atenção: Caso exista outro utilizador na sua proximidade a trabalhar com um teclado do mesmo tipo e com as mesmas configurações de canal, em teoria pode acontecer que o seu trabalho apareça no monitor dele ou dela. Nesse caso mude a configuração.

2.4 Programa de instalação

1. Inicie Windows.
2. Coloque o CD-ROM no leitor de CD-ROM.
3. Seleccione 'Executar' no menu Iniciar.
4. Digite [D:\SETUP.EXE] e clique em 'OK' (Veja a figura 5) para iniciar o Trust Software Installer.

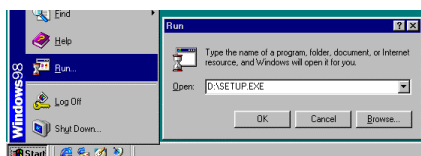


Figura 5: Iniciar o setup

5. Seleccione a língua desejada. Agora aparece a figura 6.

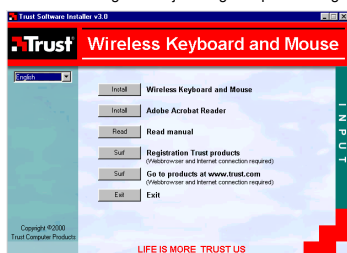


Figura 6: descrição

6. Seleccione 'Install Wireless Keyboard and Mouse'.
7. Siga as instruções no ecrã.
8. Reinicie o seu computador depois da instalação do software.

Uma descrição mais pormenorizada da instalação e do uso deste produto pode encontrar no manual de instruções em CD-ROM. Consulte o capítulo 3 para mais informações. No caso de necessidade também consulte os manuais do seu computador.

3. Acrobat Reader

3.1 Leitura do manual de instruções digital

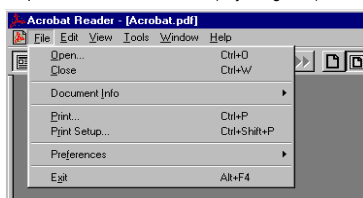
1. Inicie o Trust Software Installer.

4

2. Seleccione 'Leitura do manual de instruções'.
3. Seleccione a língua desejada para ler o manual de instruções.
4. Agora o manual de instruções aparece no ecrã.

3.2 Imprimir o manual de instruções

1. Clique em 'Print' no menu 'File' (Veja a figura 7).



Figur 7: abrir ficheiro

2. Se for necessário altere as definições.
3. Clique em 'OK' para imprimir o documento.

4. Solucionar problemas

Problema	Causa	Possível solução
O teclado/rato não funciona.	Não está bem ligado.	Ligue o teclado da forma correcta (veja o capítulo 2.1).
	O canal está mal configurado.	Verifique se os canais do teclado, rato e receptor correspondem.
As teclas de multimédia não funcionam	Programa de controlo não está (bem) instalado.	Retire e volte a instalar programa de controlo (veja o capítulo 6 no manual de instruções no CD-ROM).
Os botões laterais do rato não funcionam.	Programa de controlo não está (bem) instalado.	Retire e volte a instalar programa de controlo (veja o capítulo 6 no manual de instruções no CD-ROM).

Veja também o capítulo 'Solucionar problemas' (capítulo 11) do manual de instruções digital no CD-ROM. Consulte o capítulo 3 para iniciar a sua leitura do manual de instruções. Consulte na Internet (www.trust.com) as perguntas mais frequentes (FAQ's). Neste site poderá também proceder ao registo do seu produto de forma a poder usufruir ao máximo da garantia e do nosso serviço de apoio a cliente. Efectuado o seu registo, será informado automaticamente das actualizações do produto adquirido, bem como de restantes produtos da Trust. Habilitar-se-á também a ganhar prémios sensacionais.

Caso as soluções apresentados se demonstrem insuficientes para a solução dos problemas com o produto adquirido, por favor contacte um dos centros da Trust Customer Care. Encontrará mais informação sobre os mesmos no verso deste manual de instalação. Para podermos ajudá-lo, por favor faculte-nos os seguintes dados quando nos contactar:

- O número do produto, neste caso: 12022 / 12023 / 12024 / 12025 / 12026;
- Dados do hardware;
- Uma boa descrição do que não funciona;
- Uma boa descrição de quando é que o problema ocorre.

P