

TRUST WIRELESS KEYBOARD & MOUSE

Manual de instalación rápida

Versión 1.0

E

1. Introducción

Este manual va destinado a los usuarios del Trust Wireless Keyboard & Mouse. Si tiene dudas, póngase en contacto con uno de los Centros de Atención al Cliente de Trust. En el dorso de este manual encontrará mayor información acerca de dichos Centros de Atención al Cliente.

En este manual se describe la instalación del software, así como también la resolución de problemas durante la instalación.

Encontrará un manual extenso sobre el uso de este producto en el CD-ROM. Véase el capítulo 3 que contiene las instrucciones para la lectura del manual.

2. Conexión / instalación

2.1 Conexión

1. Apague el ordenador y saque la clavija de la toma de corriente.
2. Desconecte el teclado y el ratón antiguos del ordenador.
3. Monte el soporte de muñecas al teclado Wireless Keyboard.
4. Conecte las dos clavijas del Wireless Receiver (figura 1) al punto de conexión para el teclado y para el ratón del ordenador.
5. Vuelva a enchufar la clavija del ordenador a la toma de corriente.

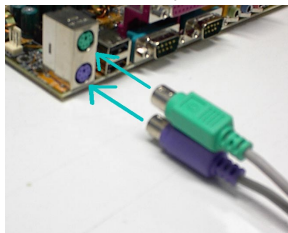


Figura 1: Conexión

2.2 Colocar las pilas

1. Abra ambos compartimientos para las pilas en la parte inferior del teclado empujando las tapaderas en la dirección indicada en la figura 2, para luego retirarlas del teclado. No ejerza mucha fuerza para lograr esto. Ahora se ve el compartimiento para las pilas.



Figura 2: Colocar las pilas

2. Coloque las cuatro pilas AA como se indica en el dibujo en el compartimiento de las pilas. Tenga cuidado de colocar bien los polos positivos y negativos.
3. Vuelva a colocar ambas tapaderas en sus respectivos compartimientos en el teclado.
4. Pulse el botón en la parte inferior del ratón como se indica en la figura 3. La tapadera se soltará.



Figura 3: Parte inferior del ratón

5. Abra la tapadera del compartimiento para las pilas, ubicado en la parte superior del ratón, deslizándola. Ahora se puede ver el compartimiento para las pilas (figura 4).



Figura 4: Compartimiento de las pilas

6. Coloque las dos pilas AAA, adjuntas, en el compartimiento como se indica en el dibujo.
7. Cierre el compartimiento, deslizando la tapadera nuevamente sobre el ratón hasta que suene un clic. Las pilas han sido colocadas con éxito.

2.3 Selección del canal

Antes de poder utilizar el Wireless Keyboard & Mouse, deberá asegurarse de que el canal que permite el funcionamiento del teclado y del ratón corresponda al canal del receptor Wireless Receiver.

1. En la parte inferior del teclado, busque el conmutador que permita cambiar de canal. Este se encuentra arriba a la izquierda.
2. Coloque el conmutador al canal 1 o 2 respectivamente. Es preferible utilizar el canal 1.
3. En la parte inferior del ratón, busque el conmutador que permite cambiar de canal.
4. Coloque este conmutador hacia abajo o hacia arriba (canal 1 o 2 respectivamente). Es preferible utilizar el canal 1.
5. Levante el Wireless Receiver y, en la parte inferior, busque el conmutador que permita cambiar de canal.
6. Coloque este conmutador en la misma posición que la recién seleccionada en el teclado y el ratón (posición 1 o 2).

Nota: Si durante el uso tiene problemas causados por la interferencia con, por ejemplo, otros teclados inalámbricos y/o ratones, es necesario cambiar de canal. En tal caso, siga el procedimiento descrito arriba.

E

Nota: De haber otra persona con un teclado similar y con una configuración de canales exactamente igual trabajando cerca de usted, es posible, en teoría, que sus pulsaciones sobre el teclado se hagan visibles en la pantalla de esta persona. De ser así, modifique la configuración de los canales.

2.4 Instalación del software

1. Inicie Windows.
2. Coloque el CD-ROM en el reproductor de CD-ROM.
3. Seleccione 'Ejecutar' en el menú Inicio.
4. Teclee [D:\SETUP.EXE] y haga clic en 'OK' (Véase la figura 5) para iniciar Trust Software Installer.

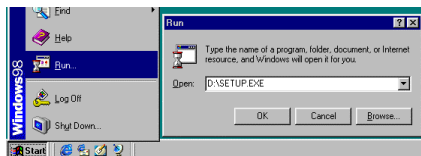


Figura 5: Iniciar setup

5. Seleccione el idioma deseado. Aparecerá la figura 6.

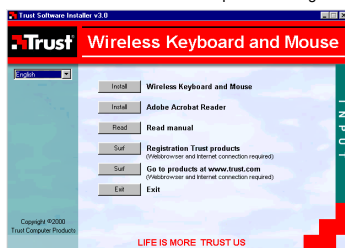


Figura 6: Trust software installer

6. Seleccione 'Install Wireless Keyboard and Mouse'.
7. Siga las instrucciones en la pantalla.
8. Vuelva a arrancar el ordenador después de la instalación del software.

Encontrará una descripción más detallada de la instalación y el uso de este producto en el manual que se encuentra en el CD-ROM. Véase el capítulo 3 para más información. De ser necesario, consulte también los manuales del ordenador.

3. Acrobat Reader

3.1 Cómo leer el manual electrónico

1. Arranque el Trust Software Installer.
- 4

2. Seleccione 'Leer manual'.
3. Seleccione el idioma deseado del manual.
4. El manual aparecerá en la pantalla.

3.2 Imprimir el manual

1. Haga clic en 'Print' del menú 'File' (Véase la figura 7).

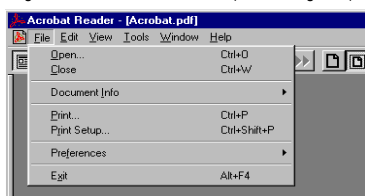


Figura 7: abrir archivo

2. Modifique las configuraciones si es necesario.
3. Haga clic en 'OK' para imprimir el documento.

4. Solución de problemas

Problema	Causa	Posible solución
El teclado y/o el ratón no funcionan.	Están mal conectados.	Conéctelos correctamente (véase el capítulo 2.1).
	El canal está mal configurado.	Controle si los canales del teclado, del ratón y del receptor coinciden mutuamente.
Las teclas multimedia no responden.	Controlador no instalado (correctamente).	Remueva el controlador y vuelva a instalarlo (véase el capítulo 6 del manual en CD-ROM).
Los botones laterales del ratón no funcionan.	Controlador no instalado (correctamente).	Remueva el controlador y vuelva a instalarlo (véase el capítulo 6 del manual en CD-ROM).

E

Trust Wireless Keyboard & Mouse

Consulte también el capítulo 'Resolución de problemas' (capítulo 11) del manual electrónico en el CD-ROM. Véase el capítulo 3 para iniciar la lectura de este manual.

Controle en Internet (www.trust.com) las FAQ (preguntas que se hacen con frecuencia). Igualmente es posible registrar su producto a través de www.trust.com, para beneficiarse de una óptima garantía y un excelente servicio. De esta forma, además, no sólo se mantendrá informado automáticamente de las mejoras al producto que usted ha comprado y de los nuevos productos de Trust, sino que también tendrá la oportunidad de ganar premios espectaculares.

Si después de haber intentado estas soluciones sigue teniendo problemas, póngase en contacto con uno de los Centros de Atención al Cliente de Trust. Tanto en la última página de este manual electrónico, como en el dorso del manual de instalación rápida impreso, encontrará mayor información acerca de dichos Centros de Atención al Cliente. Tenga a mano los datos siguientes:

- El número del producto, en este caso: 12022 / 12023 / 12024 / 12025 / 12026;
- Configuración del hardware;
- Una descripción clara y exacta de lo que no funciona;
- Una buena definición de las circunstancias en las que ocurre el problema.