

# TRUST WIRELESS KEYBOARD & MOUSE

Kurzanleitung zur Installation

**D**

Version 1.0

## 1. Einleitung

Diese Anleitung wendet sich an die Benutzer des Trust Wireless Keyboard & Mouse. Wenden Sie sich bei Zweifeln an eine der Trust-Kundenbetreuungsstellen. Auf der Rückseite dieser Anleitung finden Sie weitere Informationen darüber.

In dieser Anleitung wird die Installation der Software beschrieben und wie man Probleme bei der Installation lösen kann.

Eine ausführliche Anleitung zu diesem Produkt finden Sie auf der CD-ROM. In Kapitel 3 können Sie nachlesen, wie Sie mit dem Lesen der Anleitung beginnen.

## 2. Anschließen / installieren

### 2.1 Anschließen

1. Schalten Sie den Computer aus und ziehen Sie den Stecker aus der Steckdose.
2. Entfernen Sie die alte Tastatur und die alte Maus von Ihrem Computer.
3. Befestigen Sie die Armstütze an der Funktastatur.
4. Schließen Sie die Stecker des Funkempfängers (Abbildung 1) an den Tastaturanschluss, beziehungsweise den Mausanschluss des Computers an.
5. Stecken Sie den Stecker des Computers wieder in die Steckdose.

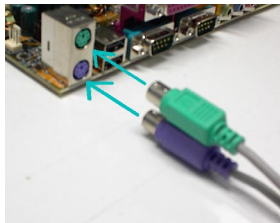


Abbildung 1: Anschließen

### 2.2 Batterien einlegen

1. Öffnen Sie die beiden Batteriefächer auf der Unterseite der Tastatur, indem Sie die Klappen in die in Abbildung 2 angegebene Richtung schieben und sie danach von der Tastatur abheben. Verwenden Sie dabei keine Gewalt. Das Batteriefach ist nun sichtbar.



Abbildung 2: Batterien einlegen

- Legen Sie die vier mitgelieferten AA-Batterien wie im Inneren des Batteriefachs dargestellt ein. Achten Sie dabei besonders auf die Plus- und Minuspole.
- Setzen Sie die beiden Klappen des Batteriefachs wieder auf die Tastatur zurück.
- Drücken Sie den Knopf auf der Unterseite der Maus wie in Abbildung 3 gezeigt ein. Die Klappe des Batteriefachs lässt sich dann entfernen.



**Abbildung 3: Unterseite der Maus**

- Öffnen Sie das Batteriefach auf der Oberseite der Maus, indem Sie den Deckel von der Maus herunter schieben. Das Batteriefach wird sichtbar (Abbildung 4).



**Abbildung 4: Batteriefach**

- Legen Sie die beiden mitgelieferten AAA-Batterien wie im Inneren der Maus dargestellt ein.
- Schieben Sie die Klappe des Batteriefachs so auf die Maus zurück, dass Sie sie einrasten hören können. Die Batterien wurden vorschriftsgemäß eingelegt.

**D**

### 2.3 Kanalauswahl

Ehe Sie die Funktastatur und die Funkmaus verwenden können, müssen Sie sicherstellen, dass der Kanal, auf dem die Tastatur und die Maus funktionieren, mit dem Kanal des Funkempfängers übereinstimmt.

- Auf der Unterseite der Tastatur befindet sich ein Schalter, mit dem ein anderer Kanal eingestellt werden kann und zwar links oben.
- Schalten Sie ihn auf Kanal 1 oder 2. Verwenden Sie vorzugsweise Kanal 1.
- Auf der Unterseite der Maus befindet sich ein Schalter, mit dem ein anderer Kanal eingestellt werden kann.
- Schieben Sie ihn nach oben oder nach unten (auf Kanal 1, beziehungsweise Kanal 2). Verwenden Sie vorzugsweise Kanal 1.
- Suchen Sie auf der Unterseite des Funkempfängers den Schalter, mit dem ein anderer Kanal eingestellt werden kann.
- Schieben Sie diesen Schalter auf denselben Stand wie den Schalter auf der Tastatur und der Maus (Stand 1 oder 2).

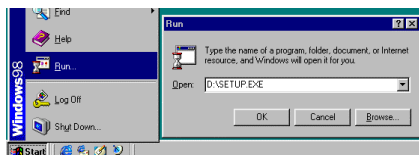
## Trust Wireless Keyboard & Mouse

**Hinweis:** Wenn beim Gebrauch der Funktastatur und –maus durch andere Funktastaturen oder Funkmäuse verursachte Störungen auftreten, müssen Sie den Kanal wechseln. Befolgen Sie in diesem Fall die oben genannten Schritte.

**Hinweis:** Wenn ein anderer Benutzer mit einer gleichartigen Tastatur und exakt denselben Kanaleinstellungen in Ihrer Nähe arbeitet, ist es theoretisch möglich, dass Ihre Tastenanschläge auf seinem/Ihrem Bildschirm erscheinen. In diesem Fall müssen Sie die Kanaleinstellungen ändern.

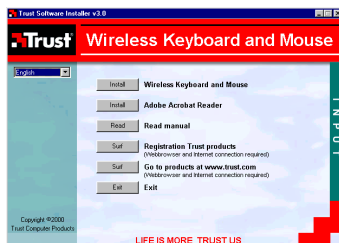
### 2.4 Installation der Software

1. Starten Sie Windows.
2. Legen Sie die CD-ROM in Ihr CD-ROM-Laufwerk ein.
3. Klicken Sie auf 'Ausführen' {Run} im Menü 'Start'.
4. Geben Sie [D:\SETUP.EXE] ein und klicken Sie auf 'OK'. (Siehe Abbildung 5), um den Trust Software Installer zu starten.



**Abbildung 5: Konfiguration starten**

5. Wählen Sie die gewünschte Sprache. Abbildung 6 erscheint.



**Abbildung 6: Trust Software Installer**

6. Wählen Sie 'Install Wireless Keyboard and Mouse'.
7. Befolgen Sie die Anweisungen auf dem Bildschirm.
8. Starten Sie Ihren Computer nach der Installation der Software neu.

Ein detailliertere Beschreibung der Installation und der Benutzung dieses Produkts finden Sie in der Anleitung auf der CD-ROM. Mehr Informationen dazu finden Sie in Kapitel 3. Ziehen Sie nötigenfalls auch die Anleitungen Ihres Computers zu Rate.

### 3. Acrobat Reader

#### 3.1 Elektronische Anleitung lesen

1. Starten Sie den Trust Software Installer.
2. Wählen Sie 'Anleitung lesen' (Read Manual).
3. Wählen Sie die gewünschte Sprache für die Anleitung.
4. Die Anleitung erscheint nun auf dem Bildschirm.

#### 3.2 Anleitung drucken

1. Klicken Sie auf 'Drucken' {Print} im Menü 'Datei' {File} (siehe Abbildung 7).

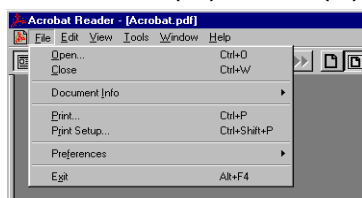


Abbildung 7: Datei öffnen

2. Ändern Sie die Einstellungen, wenn nötig.
3. Klicken Sie auf 'OK', um das Dokument zu drucken.

### 4. Fehlerbehebung

Problem	Mögliche Ursache	Mögliche Lösung
Die Tastatur und/oder die Maus funktioniert nicht.	Die Tastatur/Maus ist nicht richtig angeschlossen.	Richtig anschließen (siehe Kapitel 2.1).
	Falsche Kanaleinstellung.	Kontrollieren Sie, ob die Kanäle der Tastatur, der Maus und des Funkempfängers übereinstimmen.
Die Multimedia-Tasten reagieren nicht.	Der Treiber ist nicht (richtig) installiert.	Entfernen Sie den Treiber und installieren Sie ihn noch einmal (siehe Kapitel 6 der Anleitung auf der CD-ROM).
Die Seitentasten der Maus funktionieren nicht.	Der Treiber ist nicht (richtig) installiert.	Entfernen Sie den Treiber und installieren Sie ihn noch einmal (siehe Kapitel 6 der Anleitung auf der CD-ROM).

**D**

#### Trust Wireless Keyboard & Mouse

---

Lesen Sie auch das Kapitel „Fehlerbehebung“ (Kapitel 11) der elektronischen Anleitung auf der CD-ROM. In Kapitel 3 können Sie nachlesen, wie Sie mit dem Lesen der Anleitung beginnen.

Lesen Sie die FAQ im Internet ([www.trust.com](http://www.trust.com)) nach. Sie können Ihr Produkt auch auf [www.trust.com](http://www.trust.com) registrieren, um von der Garantie und Serviceunterstützung optimal genießen zu können. Außerdem werden Sie automatisch über Entwicklungen auf dem Gebiet Ihres Produkts und anderer Produkte von Trust auf dem Laufenden gehalten. Und Sie können fantastische Preise gewinnen.

Wenn das Problem damit nicht behoben werden kann, wenden Sie sich an eine der Trust-Kundenbetreuungsstellen. Auf der Rückseite dieser Anleitung finden Sie weitere Informationen darüber. Die folgenden Angaben sollten Sie in jedem Fall zur Hand haben:

- Die Artikelnummer, in diesem Fall: 12022 / 12023 / 12024 / 12025 / 12026;
- Hardwaredaten;
- Beschreiben Sie genau, was nicht funktioniert;
- Beschreiben Sie genau, wann das Problem auftritt.