

# TRUST AMI MOUSE WIRELESS 200

Manual de instalação rápida

Versão 1.0

**P**

## 1. Introdução

Este manual destina-se a utilizadores do Trust Ami Mouse Wireless 200. Em caso de dúvida consulte um dos centros da Trust Customer Care Centres. Na parte de trás deste manual encontra mais informações sobre estes centros.

Este manual de instalação descreve a instalação do software e como solucionar problemas durante a instalação.

O manual de instalação extensivo deste produto está no CD-ROM. Consulte o capítulo 3 para saber como activar a leitura do manual extensivo.

## 2. Instalação

### 2.1 Ligação

**ATENÇÃO:** *Antes de instalar o Ami Mouse Wireless 200, deve primeiro remover o programa de controlo do seu rato antigo. Consulte o manual do seu rato antigo para saber como o remover.*

Siga as seguintes instruções para a ligar o rato.

1. Desligue o seu computador.
2. Retire o rato antigo.
3. Tire o receptor RF da embalagem.
4. Ligue a redonda ficha PS/2 à conexão PS/2 para o rato no seu computador.

**ATENÇÃO:** *O Ami Mouse Wireless 200 não funciona com a porta de série*

### 2.2 Colocação de pilhas

Antes de poder utilizar o rato é necessário que coloque as pilhas. Faça isto do seguinte modo:

1. Pressione o botão na parte de baixo do rato como indicado na figura 1. A tampa do compartimento das pilhas abre-se.



Figura 1: parte de baixo do rato

2. Retire a tampa do compartimento de pilhas da parte de cima do rato deslizando a tampa para fora. O compartimento de pilhas está agora visível.
3. Coloque as duas pilhas AAA incluídas no compartimento para pilhas do modo indicado no desenho.
4. Deslize a tampa do compartimento de pilhas no rato até ouvir um clique. As pilhas estão colocadas.

**ATENÇÃO:** *A colocação errada das pilhas pode danificar o rato!*

### 2.3 Seleção do canal

Antes de poder utilizar o rato deve verificar se o canal de funcionamento do rato corresponde ao canal utilizado pelo receptor RF.

1. Procure na parte de baixo do rato o interruptor para mudar o canal.(botão de deslize).
2. Deslize o botão para a direita ou para a esquerda (respectivamente o canal 1 ou 2). De preferência utilize o canal 1.
3. Pegue no receptor RF e procure na parte de baixo do receptor RF o interruptor para mudar o canal (botão de deslize).
4. Mude o interruptor para o canal correspondente ao canal utilizado pelo rato (posição 1 ou 2).

### 2.4 Instalação da programação

1. Inicie Windows.
2. Coloque o CD-ROM no seu leitor de CD-ROM.
3. Selecciona 'Executar' no menu de Iniciar.
4. Digite [D:\SETUP.EXE] e clique em 'OK' (Veja figura 2) para iniciar o Trust Software Installer.

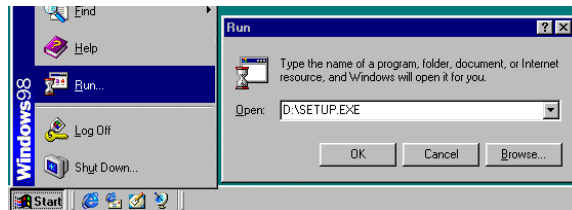


Figura 2: iniciar o Trust Installer

5. Selecciona a língua desejada. A figura 3 aparece.

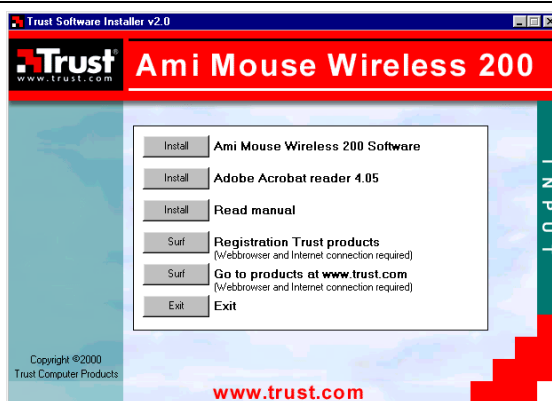


Figura 3: descrição

6. Seleccione 'Install Trust Ami Mouse Wireless 200 Software'.
7. Siga as instruções no ecrã.
8. Reinicie o seu computador depois da instalação do software.

Uma descrição mais extensiva da instalação e do uso deste produto pode encontrar no manual do utilizador em CD-ROM. Consulte o capítulo 3 para mais informações. Se necessário, também consulte os manuais do seu computador.

### 3. Acrobat Reader

#### 3.1 Leitura do manual de instruções digital

1. Inicie o Trust Software Installer.
2. Seleccione 'Leitura do manual de instruções'.
3. Seleccione a língua desejada para o manual de instruções.
4. Agora o manual de instruções aparece no ecrã.

#### 3.2 Imprimir o manual de instruções

1. Clique em 'Print' no menu 'File' (Veja a figura 4).

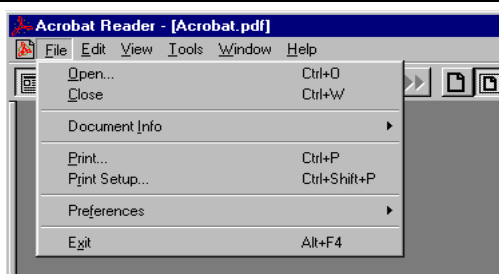


Figura 4: abrir um ficheiro

2. Se for necessário altere as definições.
3. Clique em 'OK' para imprimir o documento.

#### 4. Solucionar o problema

Problema	Causa	Solução possível
<b>Indicador do rato não se move ou move mal.</b>	O rato não está ligado ou está incorrectamente ligado.	Ligue o rato correctamente à porta PS/2 (veja o capítulo 2) e reinicie o computador.
	Pilhas estão vazias.	Substitua as pilhas.
	O canal do rato não corresponde ao canal do receptor RF.	Mude o canal do rato ou do receptor RF.
<b>Windows dá mensagem de erro durante a sua activação.</b>	O rato não está ligado ou está incorrectamente ligado.	Ligue o rato correctamente (veja o capítulo 2) e reinicie o computador.

Veja também o capítulo 'Solucionar o problema' (capítulo 11) do manual de instruções digital no CD-ROM. Consulte o capítulo 3 para iniciar a sua leitura do manual de instruções..

Veja na Internet ([www.trust.com](http://www.trust.com)) as perguntas mais frequentes FAQ's. Através do sítio [www.trust.com](http://www.trust.com) poderá registar o seu produto a fim de aproveitar da nossa óptima assistência de cliente e serviço de garantia. Desta forma é automaticamente informado do desenvolvimento do seu e dos outros produtos da Trust. Além disso também poderá ganhar prémios sensacionais.

Se após consulta das possíveis ainda tiver dificuldades com o seu produto contacte um dos centros da Trust Customer Care Centres. Na parte de trás deste manual de instalação encontra mais informações sobre os nossos centros. Necessita de ter os seguintes dados à mão:

- Número do produto, neste caso: 11803.
- Dados do Hardware.
- Uma boa descrição daquilo que não funciona.
- Uma boa descrição de quando é que o problema ocorre.

**P**