

TRUST FLAT SCAN USB 19200

Manual de instalação rápida

P

Versão 1.0

1. Introdução

Este manual destina-se aos utilizadores do Trust Flat Scan USB 19200. Conhecimento prévio de computadores não é necessário para a instalação deste produto.

Neste manual é explicado a instalação do software e como solucionar problemas durante a instalação.

O manual extensivo deste produto está no CD-ROM. Consulte o capítulo 4 para saber como activar a leitura do manual.

2. Segurança

Leia as seguintes instruções com atenção antes de utilizar o produto:

1. Não utilize este dispositivo em ambientes húmidos como por exemplo casas de banho, caves húmidas, piscinas etc.
2. Nunca insira objectos nas aberturas exteriores do dispositivo poderá sem intenção tocar em algum dispositivo com corrente. Isto pode provocar fogo ou choques eléctricos.
3. Não tente reparar este dispositivo sozinho. Ao abrir ou retirar a caixa protectora poderá sem intenção tocar em dispositivos com corrente, fora de outros riscos que corre.
4. Nas seguintes circunstancias tire a ficha da tomada e deixe consertar o dispositivo por pessoal qualificado:
 - a) O cabo ou a ficha estão danificados ou gastos;
 - b) Entrou líquido no dispositivo;
 - c) O dispositivo caiu e/ou a caixa protectora foi danificada;
5. Posicione o equipamento de modo a não danificar os cabos.

3. Instalação rápida

3.1 Instalação do programa de controlo em Windows 98 / 2000

1. Coloque o CD-ROM no seu leitor de CD-ROM.
2. Seleccione 'Executar' no menu de iniciar.
3. Digite [D:\SETUP.EXE] e clique em 'OK' (Veja a figura 1) para iniciar o Trust Software Installer.

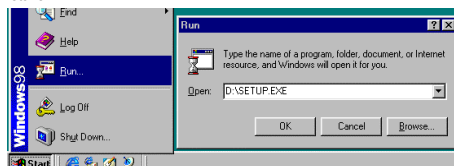


Figura 1: Iniciar o setup

4. Seleccione a língua desejada. Um ecrã como na figura 2 aparece.



Figura 2: O Trust Software Installer

5. Seleccione 'Install Trust Flat Scan USB 19200'.
6. Siga as instruções no ecrã.
7. Reinicie o seu computador depois da instalação do software.

3.2 Ligar o digitalizador à porta de USB

Depois da instalação do programa de controlo TWAIN (Veja o capítulo 3.1) pode ligar o seu digitalizador à porta de USB do seu computador. Para fazer esta ligação siga as seguintes instruções:

1. Inicie Windows.
2. Ligue a ficha de USB quadrada do cabo de USB fornecido à parte traseira do digitalizador.
3. Ligue o outro lado do cabo de USB à uma porta de USB livre do seu computador.
4. O hardware novo é detectado por Windows e o programa de controlo para o digitalizador é automaticamente instalado.

Atenção: *Windows 2000 dá a mensagem que a assinatura digital do programa de controlo não é encontrada. Devido ao desenvolvimento rápido de tecnologia de computadores nem sempre é possível assinar um programa de controlo novo a tempo. Clique no botão 'Yes' para aceitar e prosseguir com a instalação. Veja a figura 3.*

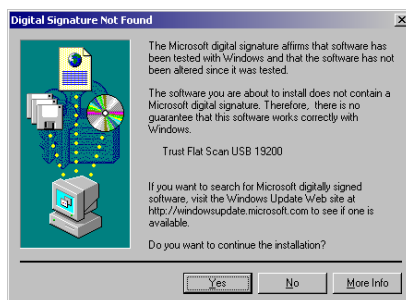


Figura 3: A assinatura digital em Windows 2000

O Trust Flat Scan USB 19200 está agora pronto para uso.

Uma descrição mais pormenorizada da instalação e do uso deste produto pode encontrar no manual de instruções em CD-ROM. Veja o capítulo 4 para mais informações. No caso de necessidade consulte os manuais do seu computador.

4. Acrobat reader

4.1 Ler o manual de instruções digital

1. Inicie o Trust Software Installer.
2. Seleccione 'leitura do manual'.
3. Seleccione a língua desejada do manual.
4. O manual aparece agora no ecrã.

4.2 Imprimir o manual

1. Clique em 'Print' no menu 'File' (Veja a figura 4).

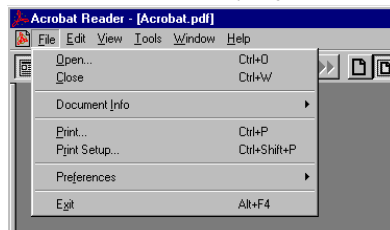


Figura 4: Abrir um ficheiro

2. No caso de necessidade mude as configurações.
3. Clique em 'OK' para imprimir o documento.

5. Solucionar problemas

Sintoma	Causa possível	Solução
O computador não reconhece o digitalizador.	É possível que o digitalizador não esteja bem ligado ao seu computador.	Verifique a ligação do digitalizador com a porta de USB. Veja o capítulo 3.2.
Aparece a mensagem de erro 'Cannot operate!'.	O cabo de USB não está bem ligado.	Ligue o cabo de USB correctamente. Veja o capítulo 3.2.
	O programa de controlo do digitalizador não está bem instalado.	Instale o programa de controlo TWAIN de novo.
O comando de digitalização não é executado	O digitalizador não está bem ligado ao seu computador.	Verifique a ligação do digitalizador. Veja o capítulo 3.2.
O resultado da digitalização sai escura.	A configuração do ecrã está escura demais.	Altere a intensidade de brilho do ecrã.
	A quantidade de cores do adaptador do ecrã está configurada baixa demais.	Configure o adaptador do ecrã com um mínimo de 65.535 cores (16 bit).
O resultado da digitalização é de má qualidade.	Uma configuração da resolução baixa demais.	Configure a resolução em 600 DPI.
	A quantidade de cores do adaptador do ecrã está configurada baixa demais.	Configure o adaptador do ecrã com um mínimo de 65.535 cores (16 bit).
	A superfície de vidro está suja. Todas as marcas na superfície de vidro tornam-se visíveis na imagem.	Limpe a superfície de vidro do seu digitalizador.

Veja também o capítulo 'Solucionar problemas' no manual digital (capítulo 4 – Acrobat Reader).
Veja na Internet (www.trust.com) as FAQ's.

No caso de ainda ter problemas depois da consulta destas soluções contacte o seu revendedor ou telefone para o helpdesk da Trust.