

# **AMI MOUSE CORDLESS**

**Manuale dell'utente**

ITALIANO

Versione 1.0

## Ringraziamenti

Grazie per aver acquistato un prodotto TRUST. Prima di utilizzare questo prodotto consigliamo di leggere attentamente il manuale di istruzioni. Buon divertimento !

## Registrazione del prodotto

Dopo l'acquisto, effettui la registrazione dell'articolo presso il sito Internet Trust ([www.trust.com](http://www.trust.com)) e partecipi all'estrazione di splendidi premi. Oltretutto, presso tale sito potrà trovare gli indirizzi dei rivenditori, informazioni dettagliate sui programmi, i driver, nonché le risposte alle domande poste più di frequente, le cosiddette FAQ (dall'inglese Frequently Asked Questions).

## © Copyright

Le informazioni contenute nel presente documento sono soggette a modifiche senza preavviso. Ogni riferimento a società, prodotti e dati menzionato nel documento è puramente casuale e non rappresenta in alcun modo persone, società, prodotti o eventi reali. Nessuna parte di questo documento può essere riprodotta o trasmessa in qualsiasi forma o mezzo elettronico o meccanico per alcuno scopo, senza il permesso scritto della casa produttrice.

## Esclusione di altre garanzie

Nella misura massima consentita dalla legge in vigore, la casa produttrice e i suoi fornitori non riconoscono alcuna altra garanzia, espressa o implicita, comprese, tra le altre, la garanzia di commerciabilità, di idoneità per un fine particolare, di titolarità e di non violazione di diritti altrui, relativamente al prodotto e alla fornitura o mancata fornitura del servizio di supporto tecnico. La casa produttrice si riserva il diritto di apportare modifiche o migliorie al prodotto in qualsiasi momento e senza alcun preavviso.

Il produttore declina ogni responsabilità per danni conseguenti o accidentali, compresi il mancato profitto o danni commerciali di varia natura derivanti dall'uso del prodotto.

\* Tutti i nomi di prodotti o società menzionati nel presente manuale sono marchi registrati dei rispettivi proprietari.

## Sommario

<b>1. Introduzione .....</b>	<b>2</b>
1.1 Convenzioni tipografiche .....	2
1.2 Contenuto della confezione .....	2
1.3 Requisiti minimi del sistema .....	3
<b>2. Istruzioni d'uso preliminari .....</b>	<b>4</b>
2.1 Collegamento del ricevitore .....	4
2.2 Posizionamento del ricevitore .....	4
2.3 Inserimento delle batterie .....	4
<b>3. Utilizzo .....</b>	<b>6</b>
<b>4. Installazione .....</b>	<b>7</b>
4.1 Trust Installer .....	7
4.2 Installazione del software per il mouse Windows 95 / 98 .....	8
4.3 Installazione del software per il mouse per Windows NT / 2000 .....	10
<b>5. Utilizzo dell' Ami Mouse Cordless .....</b>	<b>13</b>
5.1 Regolazione delle funzioni della rotellina .....	13
5.2 Configurazione del terzo tasto .....	14
<b>6. Manutenzione .....</b>	<b>16</b>
<b>7. Cancellazione del driver .....</b>	<b>17</b>
<b>8. Risoluzione dei problemi .....</b>	<b>18</b>
<b>9. Specifiche tecniche .....</b>	<b>20</b>
<b>10. Centri di Assistenza Trust .....</b>	<b>21</b>



## 1. Introduzione

Questo manuale è destinato agli utenti dell' Ami Mouse Cordless. Per l'installazione e l'uso di questo prodotto non sono richieste conoscenze specifiche.

Se anche dopo aver letto il presente manuale si avessero dei quesiti da porre, si consiglia di contattare uno dei Centri di Assistenza Trust. Per ulteriori informazioni contattare uno dei centri di assistenza Trust riportati nella parte finale del manuale. Tramite il sito Internet ([www.trust.com](http://www.trust.com)) si possono inoltre ottenere assistenza, ampie informazioni sui prodotti, driver e risposte a domande frequenti (FAQ).

### 1.1 Convenzioni tipografiche

Nel manuale viene utilizzato il seguente formato grafico per indicare i comandi:

<b>&lt;tasto&gt;</b>	Tasto da premere Indicato tra i segni < >.
<b>"Sistema"</b>	Termine specifico di un programma. Per esempio, per Microsoft Windows 95.
<b>[DIR]</b>	Il testo tra parentesi quadre [...] va digitato così com'è.
<b>(termine)</b>	Indica un riferimento ad un termine inglese, ad esempio {File} che appare nella figura.

Le informazioni supplementari adottano le seguenti convenzioni tipografiche:

**Attenzione:** *l' Ami Mouse Cordless funziona solo con collegamento alla porta PS/2 del computer.*

Le seguenti istruzioni si riferiscono ad un PC dotato di unità CD-ROM alla quale è assegnata la lettera D:. Se nel vostro sistema è assegnata una lettera diversa al lettore CD-ROM, sostituire la lettera D: che compare nelle istruzioni con quella utilizzata dal vostro sistema.

### 1.2 Contenuto della confezione

Prima di leggere il manuale di istruzioni, controllare il contenuto della confezione. All'interno della confezione sono disponibili:

- Ami Mouse Cordless
- Ricevitore con collegamento PS/2.
- CD-ROM contenente i driver ed il manuale in formato elettronico
- 2 batterie da 1,5V, tipo AAA
- Guida rapida all'installazione

Se qualche elemento della lista dovesse essere mancante o visibilmente danneggiato contattare il rivenditore locale.

### **1.3 Requisiti minimi del sistema**

- Processore 486-DX CPU
- Windows 95 / 98 / 2000 / NT4.0
- RAM 16 MB
- 10 MB di spazio libero sul disco rigido
- Lettore CD-ROM 4X.
- Connessione mouse PS/2 libera

ITALIANO

## 2. Istruzioni d'uso preliminari

Prima di installare il software dell' Ami Mouse Cordless, è necessario cancellare il driver del mouse attualmente in uso. Consultare in questo caso il manuale di istruzioni del mouse in uso.

### 2.1 Collegamento del ricevitore

1. Spegnerne il computer.
2. Rimuovere il mouse attualmente utilizzato.
3. Estrarre il ricevitore dalla confezione.
4. Collegare la presa tonda PS/2 al collegamento mouse PS/2 del computer.

### 2.2 Posizionamento del ricevitore

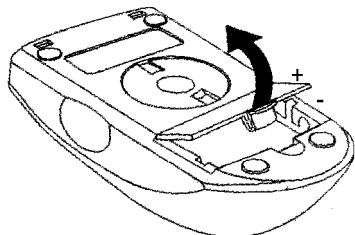
Per garantire una buona ricezione del segnale del mouse, si consiglia di fissare il ricevitore, tramite il velcro incluso nella confezione, sul lato inferiore o laterale del monitor.

**Attenzione:** *Se il raggio a luce infrarossa dal mouse al ricevitore viene interrotto, il mouse non sarà più operativo.*

Il mouse è provvisto di due emittenti che consentono una trasmissione a 160°. Il LED verde indica se la trasmissione avviene in modo corretto.

### 2.3 Inserimento delle batterie

1. Estrarre il mouse dalla confezione.
2. Capovolgere il mouse. Tramite il portellino indicato in figura 1 si accede all'alloggiamento delle batterie.



**Figura 1: Alloggiamento delle batterie**

3. Aprire il portellino.
4. Inserire le batterie incluse nella confezione.

**Attenzione:** *Posizionare le batterie rispettando la polarità indicata all'interno dell'alloggiamento delle batterie.*

5. Richiudere il portellino dell'alloggiamento batterie: un leggero scatto indicherà la corretta chiusura.

ITALIANO

### 3. Utilizzo

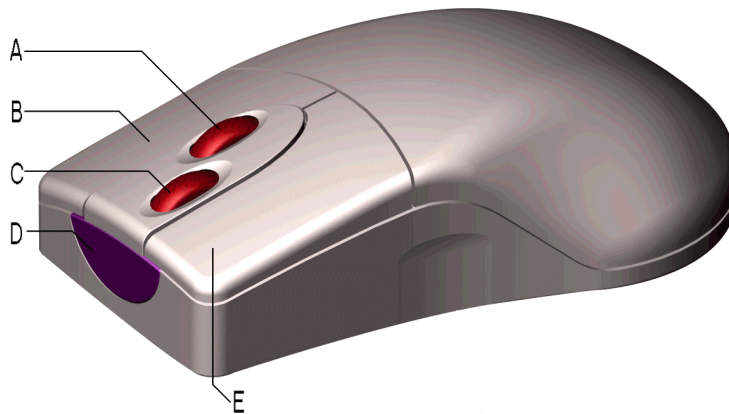


Figura 2: Posizione dei tasti

Tasto	Funzione	Caratteristica
A	Rotellina scorrimento	Scorrimento orizzontale
B	Tasto destro mouse	
C	Rotellina scorrimento + terzo tasto	Scorrimento verticale Premere la rotellina per utilizzare il terzo tasto
D	Finestrella infrarosso	
E	Tasto sinistro mouse	

Tabella 1: Legenda della figura 2



## 4. Installazione

Chiudere tutte le applicazioni, prima di installare il driver.

### 4.1 Trust Installer

Seguire le seguenti istruzioni per avviare il Trust Installer:

1. Accendere il computer e avviare Windows.  
Se si utilizza Windows NT o Windows 2000, inserirsi come 'Administrator.'
2. Inserire il CD-ROM nel lettore CD-ROM.
3. Selezionare 'Run' (esegui) dal menu start.
4. Digitare nella riga :[D:\SETUP.EXE] e cliccare con il mouse su 'OK'. Apparirà la figura 3.

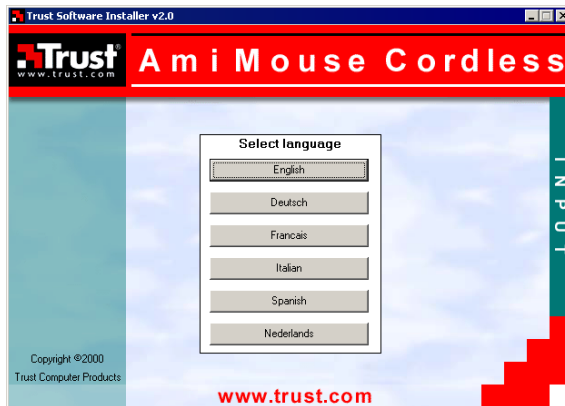


Figura 3: Trust Software Installer

5. Selezionare la lingua desiderata. (La lingua sarà utilizzata solo per questo programma). Apparirà la figura 4 .



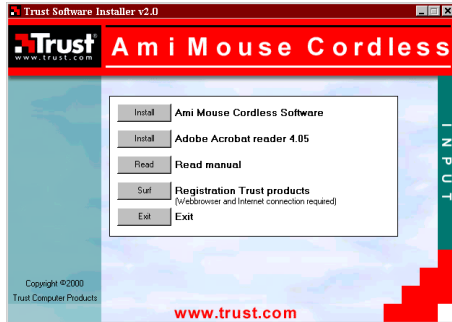


Figura 4: Trust Software Installer

Per installare il software del mouse procedere con le istruzioni del capitolo 4.2.

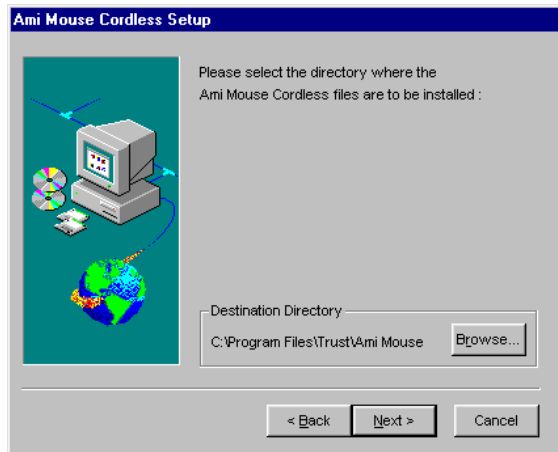
#### 4.2 Installazione del software per il mouse Windows 95 / 98

1. Avviare il Trust Installer (vedere il capitolo 4.1).
2. Selezionare l'opzione 'Install Ami Mouse Cordless Software' (figura 4). Apparirà la figura 5.



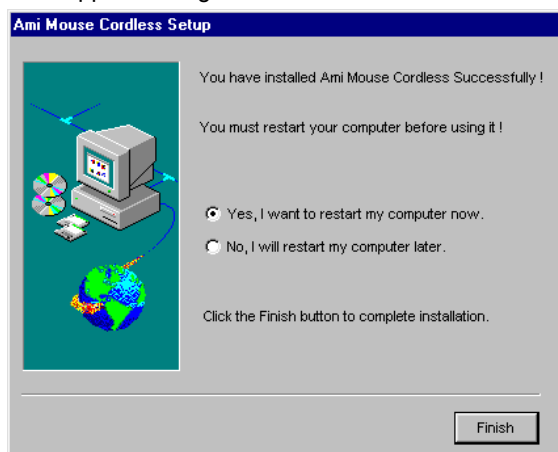
Figura 5: Installazione

3. Cliccare su 'Next'. Apparirà la figura 6 .



**Figura 6: Localizzazione del driver**

4. Cliccare su 'Next'. Una serie di file saranno copiati sul disco rigido e quindi apparirà la figura 7.



**Figura 7: Riavvio del computer**

5. Scegliere l'opzione per riavviare il computer e quindi cliccare su 'Finish'. Il driver è stato ora installato.



### 4.3 Installazione del software per il mouse per Windows NT / 2000

1. Avviare il Trust Installer (vedere il capitolo 4.1).
2. Selezionare l'opzione 'Install Ami Mouse Cordless Software' (Figura 4: Trust Software Installer
3. ). Apparirà la figura 8.



Figura 8: Installazione

4. Cliccare su 'Next'. Apparirà la figura 9 .

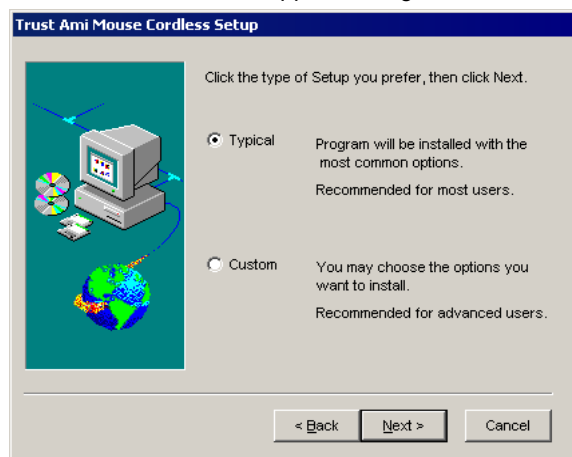


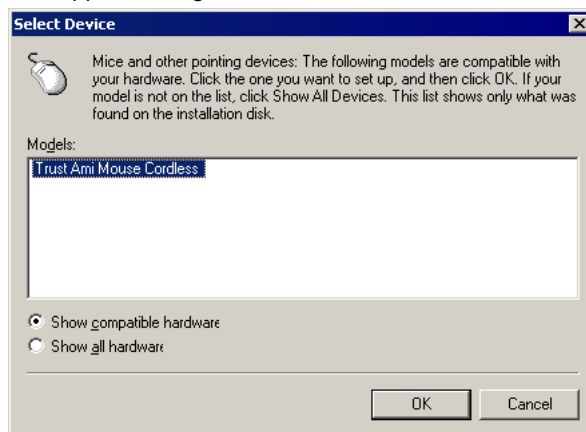
Figura 9: Selezione del tipo di installazione

5. Selezionare 'Typical'
6. Cliccare su 'Next' per proseguire. Apparirà la figura 10 .



**Figura 10: Localizzazione del driver**

7. Cliccare su 'Next'. Una serie di file saranno copiati sul disco rigido. Al termine apparirà la figura 11.



**Figura 11: Selezione del mouse**

8. Selezionare 'Trust Ami Mouse Cordless'.
9. Cliccare su 'OK' per proseguire. Apparirà la figura 12 .

**Attenzione:** *Se il sistema richiede la conferma, cliccare su 'YES' per proseguire.*



**Figura 12: Riavvio del computer**

10. Scegliere l'opzione per riavviare nuovamente il computer e quindi cliccare su 'Finish'. Il driver è stato ora installato.

## 5. Utilizzo dell' Ami Mouse Cordless

**Attenzione:** Questo capitolo è dedicato solamente a Windows 95, 98, NT4 e 2000. Queste funzioni non sono attive per gli altri sistemi operativi.

I tasti del mouse dovranno essere regolati con l'aiuto del software installato. Seguire le seguenti istruzioni:

Eseguire un doppio clic sull'icona Trust situata sulla barra di comando (figura 13), per poter accedere alle caratteristiche del mouse. Apparirà la figura 14.

Cliccare col tasto destro del mouse sull'icona per chiudere il programma.



Figura 13: Icona nella barra di comando Windows 95 / 98 / 2000 / NT

### 5.1 Regolazione delle funzioni della rotellina

Fare clic sulla scheda "Wheel" (Rotellina). Apparirà la figura 15. In questa pagina è possibile regolare le funzioni della rotellina.

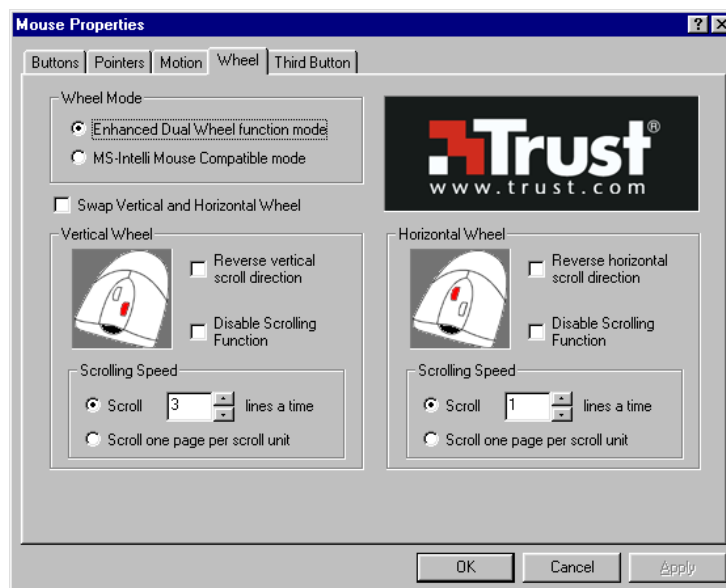


Figura 14: Proprietà del mouse

### Spiegazione delle funzioni:

- **Enhanced Dual Wheel function mode**  
Tutte le funzioni del MS IntelliMouse ed inoltre lo scorrimento orizzontale e verticale per programmi Windows 95, 98, 2000 e NT.
- **MS IntelliMouse Compatible mode**  
Funziona solo lo scorrimento verticale ed ha le stesse funzioni del MS IntelliMouse.
- **Swap Vertical and Horizontal Wheel**  
Inversione della funzione di scorrimento verticale ed orizzontale.
- **Reverse vertical/horizontal scroll direction**  
Inversione della direzione di scorrimento.
- **Scrolling speed**  
Regolazione della velocità di scorrimento.
- **Scroll one page per scroll unit**  
Utilizzando la rotellina è possibile scorrere una pagina intera.

## 5.2 Configurazione del terzo tasto

Fare clic sulla scheda 'Third button' (terzo tasto). Apparirà la figura 15 . In questa pagina è possibile programmare le funzioni del terzo tasto.

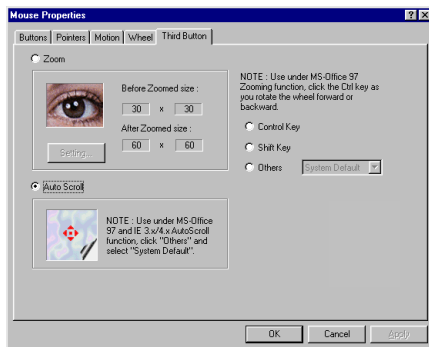


Figura 15: Programmazione del terzo tasto

- **Zoom**  
Selezionando questa funzione, è possibile usare il terzo tasto come una lente di ingrandimento. Per la regolazione delle dimensioni della lente e della capacità di ingrandimento, cliccare sulla scheda 'Settings'.



- **Auto scroll**  
Selezionare questa funzione per attivare la possibilità di scorrimento per il terzo tasto.
- **Control Key / Shift Key**  
Tramite queste opzioni è possibile assegnare al terzo tasto le funzioni di dei tasti 'Control' oppure 'Shift'.
- **Others**  
Selezionare questa opzione per avviare una determinata funzione per il terzo tasto.

## 6. Manutenzione

La pulizia è necessaria qualora il mouse non si muova correttamente e/o non reagisca.

1. Spegnerne il computer.
2. Capovolgere il mouse.
3. Rimuovere il coperchio come indicato dalle frecce.
4. Rimuovere la pallina dal mouse e pulirla con un panno pulito ed asciutto.
5. Pulire le rotelle di scorrimento con un bastoncino per le orecchie.
6. Collocare nuovamente la pallina nel mouse e ricudere con il coperchio.

**Attenzione:** *non usare assolutamente detergenti forti come benzina o trementina. Possono danneggiare il materiale plastico.*

**Attenzione:** *non immergere mai il mouse in acqua o altri liquidi.*

## 7. Cancellazione del driver

La cancellazione del driver è necessaria solo nel caso non si voglia più utilizzare il mouse. Seguire le seguenti istruzioni:

1. Avviare il computer.
2. Chiudere il programma del mouse nella barra di comando.
  - a) Cliccare col tasto destro del mouse sull'icona (figura 13).
  - b) Selezionare dal menu 'Exit'.
3. Cliccare sul tasto 'Start'.
4. Cliccare su 'Properties'.
5. Cliccare su 'Control Panel'.
6. Fare clic sull'icona 'Software'.
7. Selezionare 'Trust Ami Mouse Cordless'.
8. Cliccare sul tasto 'Add/Remove'.
9. Cliccare quindi sul tasto 'Uninstall'.

Il driver verrà disinstallato. Cliccare su 'Yes' se si vuole riavviare il computer.

## 8. Risoluzione dei problemi

Problema	Causa	Possibile soluzione
<b>Il mouse non si muove.</b>	Ricevitore non correttamente collegato.	Collegare nuovamente il ricevitore. (Vedere il capitolo 2.1).
	Emittente fuori portata.	Usare il mouse più vicino all'emittente.
	Il ricevitore non 'vede' il mouse.	La parte anteriore del mouse deve essere rivolta verso la parte anteriore del ricevitore.
	Batterie esaurite.	Inserire le nuove batterie. (Vedere il capitolo 2.3).
	Batterie inserite in modo errato.	Posizionare le batterie con la polarità corretta (vedere capitolo 2.3).
<b>Messaggio di errore durante l'avvio di Windows.</b>	Il ricevitore non è collegato.	Collegare correttamente il ricevitore. (Vedere il capitolo 2.1).
<b>Lo scorrimento non funziona.</b>	Il software del precedente mouse è ancora attivo.	Rimuovere il software del precedente mouse prima di installare il nuovo programma. Consultare in questo caso il manuale di istruzioni del mouse precedentemente in uso.
	Software non installato.	Installare il software per il mouse. (Vedere il capitolo 4).
	Mouse regolato in modo errato.	Regolare il mouse in modo corretto (vedere capitolo 5.2).
	Mouse non correttamente installato in Windows 2000 o NT.	Rimuovere il software ed installarlo nuovamente.
	Regolazione del software non corretta	Regolare il software correttamente (Vedere il capitolo 5.2).
	Applicazione non compatibile al 100% con Windows.	Utilizzare una applicazione compatibile.

<b>Problema</b>	<b>Causa</b>	<b>Possibile soluzione</b>
<b>Il mouse non si muove correttamente.</b>	Pallina e rotelle sporche.	Pulire la pallina ed il mouse. (Vedere il capitolo 6).

Controllare in internet ([www.trust.com](http://www.trust.com)) le FAQ.

Tramite il sito [www.trust.com](http://www.trust.com) è possibile registrare il proprio prodotto. In questo modo sarà possibile ricevere le notizie sui nuovi prodotti ed eventuali aggiornamenti riguardanti il Suo prodotto.

Nel caso queste soluzioni non siano in grado di risolvere i problemi, contattare il proprio rivenditore Trust o chiamare l' Helpdesk Trust.

Per questo motivo è consigliabile tenere a portata di mano:

- Codice articolo del prodotto: 11564.
- Caratteristiche dell' hardware
- Una buona descrizione di cosa non funziona.
- Esatta descrizione delle circostanze nelle quali si è creato il problema.

## 9. Specifiche tecniche

Numero di tasti	3
Rotellina	Funzione di scorrimento orizzontale e verticale
Risoluzione	520 dpi
Collegamento	Adatto al collegamento con la porta PS/2
Portata	Max. 1 metro
Tecnologia utilizzata	Segnale infrarosso (IR)

## 10. Centri di Assistenza Trust

Se anche dopo aver letto il presente manuale si avessero dei quesiti da porre, si consiglia di contattare uno dei Centri di Assistenza Trust.

Si tenga tuttavia presente che:

- Nel caso di quesiti relativi all'utilizzo del prodotto o se si fosse in cerca dei driver più recenti, si può visitare il sito Internet di Trust all'indirizzo [www.trust.com](http://www.trust.com). In questo sito sono riportate anche le FAQ (Frequently Asked Questions) più comuni. Dal sito in questione è inoltre possibile scaricare direttamente i driver più recenti.
- Se anche dopo aver visitato il sito Internet di Trust non si fosse trovata risposta al quesito o nel caso in cui non si riuscisse ad accedere al sito Internet di Trust, ci si potrà rivolgere al Centro di Assistenza Trust più vicino.
- Si tenga tuttavia presente che l'attesa potrebbe essere lunga se si chiama nella fascia oraria compresa fra la mezzanotte e le 14.
- **I Centri di Assistenza Trust riportati di seguito NON accettano ALCUN prodotto in RESA. Per la resa dei prodotti ci si può rivolgere al proprio rivenditore Trust.**
- Per questo motivo è consigliabile tenere a portata di mano:
  - Codice articolo del prodotto: 11564.
  - Caratteristiche dell' hardware
  - Una buona descrizione di cosa non funziona.
  - Esatta descrizione delle circostanze nelle quali si è creato il problema.

Ami Mouse Cordless

Nazione	Contatto:
Regno Unito Irlanda	<b>Trust UK</b> Internet <a href="http://www.trust.com">www.trust.com</a> E-mail <a href="mailto:trustuk@globalnet.co.uk">trustuk@globalnet.co.uk</a> Indirizzo Trust Computer Products Support Department PO Box 5277 Witham CM8 3XU Regno Unito Fax +44-(0)1376-514633 Telefono +44-(0)1376-500000 (dalle 9:30 alle 17:00)
Italia	<b>Trust Italia</b> Internet <a href="http://www.trust.com">www.trust.com</a> E-mail <a href="mailto:trusttdp@tin.it">trusttdp@tin.it</a> Indirizzo Trust Computer Products Support Department Via dei Pignattari, 174 Blocco 37 40050 Centergross Funo di Argelato (BO) Italia Fax 051-6635843 Telefono 051-6635947 (dalle 9.00 alle 13.00 e dalle 14.00 alle 18.00)
Francia Nord Africa	<b>Trust France</b> Internet <a href="http://www.trust.com">www.trust.com</a> E-mail <a href="mailto:support.trust@aashima.fr">support.trust@aashima.fr</a> Indirizzo Trust Computer Products Support Department BP 50002 95945 Roissy C.D.G. Francia Fax +33-(0)1-48174918 Telefono +33-(0)1-48174931 (dalle 09:00:00 alle 17:00)
Resto del mondo	<b>Trust Hoofdkantoor (Ufficio principale)</b> Internet <a href="http://www.trust.com">www.trust.com</a> E-mail <a href="mailto:support@aashima.nl">support@aashima.nl</a> Indirizzo Trust Computer Products Support Department Postbus 8043 3301 CA Dordrecht Paesi Bassi Fax +31-(0)78-6543299 Telefono +31-(0)78-6549999 (dalle 09:00 alle 17:00) Solo per la Germania: Fax +49-(0)2821-58873 Telefono 0800-00TRUST (dalle 9:00 alle 17:00 ) (=0800-0087878)