

GSM PC-CARD MODEM

Manual de instalação rápida

Versão 1.0

PORTUGUÊS

1. Introdução

Este manual é destinado aos utilizadores do modem GSM PC-Card Modem. Não é necessário conhecimento específico para efectuar a instalação ou para utilizar este produto.

No manual de instruções é utilizada a seguinte composição para representar os comandos:

<tecla>	Aqui é necessário premir uma tecla. O nome da tecla encontra-se entre os sinais "<" e ">".
'System'	Este é um termo específico de um programa. Aqui poderão ser utilizados termos como, por exemplo, Microsoft Windows 98.
[DIR]	Deve escrever o texto que se encontra entre os parêntesis rectos [...].
(Termo)	O texto que está entre parênteses (...) é o termo em Inglês, por exemplo (File) utilizado na figura correspondente.

A informação adicional é visualizada da seguinte forma:

Nota: *Desligue o computador antes de efectuar a ligação com o produto.*

Nos exemplos dados é assumido que a unidade do CD-ROM está definida como a unidade "D". Se no seu computador a unidade do CD-ROM estiver a utilizar uma outra definição, por exemplo "E", então no texto leia a respectiva denominação, neste caso "E" em vez de "D".

1.1 Conteúdo da embalagem

Antes de iniciar a leitura do manual de instruções, verifique o conteúdo da embalagem. Na embalagem terá que encontrar:

- PC-Card modem
- Cabo de telefone
- O cabo de ligação para o seu telemóvel (Nokia ou Ericsson)
- O CD-ROM com os controladores, o software da aplicação e o manual de instruções
- Este manual de instalação

Se lhe faltar alguma coisa ou se algo estiver danificado, entre em contacto com o seu revendedor.



2. Instalação rápida

2.1 Windows 95, 98

1. Inicie o Windows.
2. Se ainda não o fez, introduza a placa de fax-modem na ranhura PCMCIA. O Windows 95 ou Windows 98 irá detectar o novo hardware. O assistente de instalação arranca.
Siga as instruções que aparecem no ecrã para terminar a instalação dos controladores.
Localização para o Windows 95: D:\WIN95
Localização para o Windows 98: D:\WIN98

2.2 Windows NT

1. Inicie Windows NT e entre (Log in) como "Administrator".
2. Introduza a PC-Card na ranhura.
3. Vá para "Modems" no painel de controlo para adicionar o modem.
4. Siga as instruções apresentadas no ecrã. Localização dos controladores: D:\WINNT.

2.3 Instalação de programas

1. Coloque o CD-ROM no seu leitor de CD-ROM.
2. Seleccione "Executar" no menu Iniciar.
3. Escreva [D:\SETUP.EXE] e clique sobre "OK" (Ver figura 1).
4. Siga as instruções no ecrã.
5. Reinicie o seu computador após a instalação do software.

Para uma descrição mais detalhada acerca da instalação e da utilização deste produto veja o manual de instruções que se encontra no CD. Veja o capítulo 4 para mais informações. Se for necessário, consulte também os manuais de utilização do seu computador.

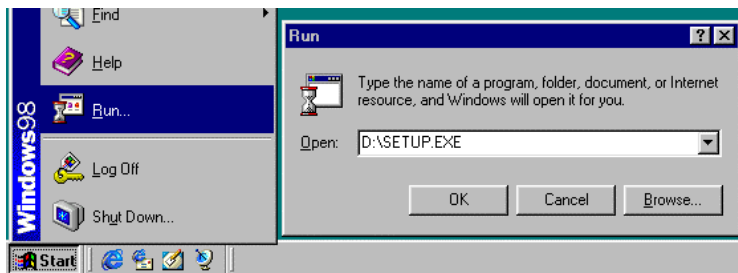


Figura 1: Iniciar o Setup

3. Acrobat Reader

3.1 Instalação

1. Coloque o CD-ROM na unidade do CD-ROM.
2. Seleccione “Executar” no menu Iniciar.
3. Na caixa introduza [D:\ACROBAT\SETUP.EXE] e para continuar faça clique em “OK”.
4. Siga as instruções no ecrã para completar a instalação.

3.2 Ler o manual de instruções digital

1. Inicie o programa Acrobat Reader 4 (Iniciar – Programas – Acrobat Reader 4.0 - Acrobat Reader 4.0).
2. Faça clique em “Open” no menu “File” (Veja a figura 2).

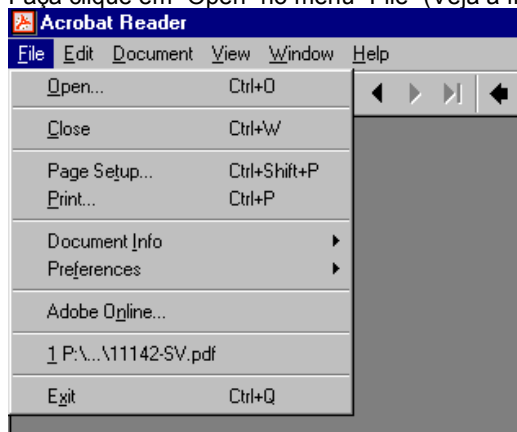


Figura 2: Abrir Ficheiro

3. Seleccione a língua em que pretende ler o manual. Os manuais encontram-se no directório “MANUAL” do CD-ROM. A seguir faça clique em “Open” para abrir o ficheiro.
4. Agora o manual é visualizado no ecrã.

3.3 Imprimir o manual de instruções

1. No menu “File” faça clique em “Print” (Veja a figura 2).
2. Se for necessário altere as definições.
3. Faça clique em “OK” para imprimir o documento.

