

Ami Mouse Combi / Scroll Pro

Ami Mouse Combi
Ami Mouse Scroll Pro -Excellence Series-
Manuale d'istruzioni

ITALIANO

Versione 1.0

Una parola di ringraziamento

Grazie per aver acquistato questo prodotto facente parte dell'assortimento Trust. Le auguriamo un piacevole utilizzo e le consigliamo di leggere attentamente questo manuale prima di utilizzare il prodotto.

Registrazione

Dopo l'acquisto, effettui la registrazione dell'articolo presso il sito Internet Trust (www.trust.com) e partecipi all'estrazione di splendidi premi. Oltretutto, presso tale sito potrà trovare gli indirizzi dei rivenditori, informazioni dettagliate sui programmi, i driver, nonché le risposte alle domande poste più di frequente, le cosiddette FAQ (dall'inglese Frequently Asked Questions).

Diritti d'autore

Nessuna parte del presente manuale può essere riprodotta o trasmessa con qualsiasi mezzo e in qualsiasi forma (elettronica o meccanica, compresa la fotocopia, la registrazione o i sistemi di memorizzazione ed estrazione dei dati) per qualsiasi scopo che non sia quello per uso personale, senza previa autorizzazione scritta della casa produttrice.

Rinuncia

Il produttore declina ogni responsabilità per tutte le garanzie esplicite o implicite, comprese ma non limitate alla commerciabilità ed idoneità ad un determinato scopo, in relazione al software, al manuale (ai manuali) d'istruzione forniti in dotazione ed il materiale scritto, nonché tutto l'hardware fornito di serie. La casa produttrice si riserva il diritto di apportare modifiche o migliorie al prodotto in qualsiasi momento e senza alcun preavviso.

Il produttore declina ogni responsabilità per danni conseguenti o accidentali, compresi il mancato profitto o danni commerciali di varia natura derivanti dall'uso del prodotto.

Tutti i nomi di prodotti o di società sono marchi o marchi registrati dei rispettivi proprietari.



Sommario

1. Introduzione	2
2. Connessione	2
2.1 Connessione alla porta PS/2	2
2.2 Connessione alla porta seriale	3
2.3 Comandi di Ami Mouse.....	3
3. Installazione del driver	4
3.1 Installazione in MS-DOS	4
3.2 Installazione in Windows 3.1x / 95 / 98 / NT 4.x	4
4. Uso di Ami Mouse	5
4.1 Apertura del Pannello di controllo.....	5
4.1.1 Windows 3.1x.....	5
4.1.2 Windows 95 / 98 / NT	5
4.2 Funzioni delle rotelle (Excellence Series).....	5
4.3 Configurazione del terzo pulsante.....	6
4.4 Zoom con Microsoft Office 97 (Excellence Series).....	7
4.5 Scorrimento automatico con MS-Office 97 e Internet Explorer 3.x / 4.x.....	7
5. Manutenzione	7
6. Rimozione del driver	8
6.1 Windows 3.1x.....	8
6.2 Windows 95 / 98 / NT4	8
7. Risoluzione dei problemi	9
8. Specifiche tecniche	9

1. Introduzione

Questo manuale è destinato agli utenti di Ami Mouse Combi e di Ami Mouse Scroll Pro -Excellence Series-. Nel testo viene indicato se gli elementi trattati o descritti non riguardano entrambi i mouse.

L'installazione e l'uso di questo prodotto non richiedono conoscenze specifiche.

Se dopo la lettura di questo manuale vi fossero ancora dei dubbi, è possibile contattare uno dei centri di servizio Trust. Per i dati relativi al centro di servizio più vicino alla propria zona, consultare il retro di questo manuale. È anche possibile consultare il sito Web Trust (www.trust.com) per assistenza, informazioni dettagliate sui prodotti, driver e risposte alle FAQ (domande poste più di frequente, dall'inglese "Frequently Asked Questions").

In questo manuale vengono utilizzate le seguenti convenzioni per indicare le operazioni da compiere:

'Pannello di controllo' Termine appartenente al software; viene (in genere) visualizzato sullo schermo.

<Invio> In questo caso occorre premere il tasto il cui nome si trova fra le parentesi angolari.

[a:\setup] Quest'istruzione va digitata tramite la tastiera.

Le informazioni importanti appaiono nel modo seguente:

Attenzione: *Non è consentito formattare il dischetto.*

2. Connessione

La confezione deve contenere quanto segue:

- Ami Mouse (Excellence Series)
- Dischetto con driver
- Convertitore
- Il presente manuale

Nel caso mancasse qualche elemento, contattare il proprio rivenditore. Conservare la confezione; potrebbe risultare utile in un secondo tempo per trasportare Ami Mouse (Excellence Series).

2.1 Connessione alla porta PS/2

1. Spegnerne il computer.
2. Rimuovere il vecchio mouse (se presente).



3. Collegare Ami Mouse alla porta PS/2 situata sul retro del computer (se necessario, utilizzare il convertitore).
4. Accendere il computer.

2.2 Connessione alla porta seriale

1. Spegner il computer.
2. Rimuovere il vecchio mouse (se presente).
3. Collegare Ami Mouse alla porta seriale situata sul retro del computer (se necessario, utilizzare il convertitore).
4. Stringere i bulloni di fissaggio.
5. Accendere il computer.

2.3 Comandi di Ami Mouse

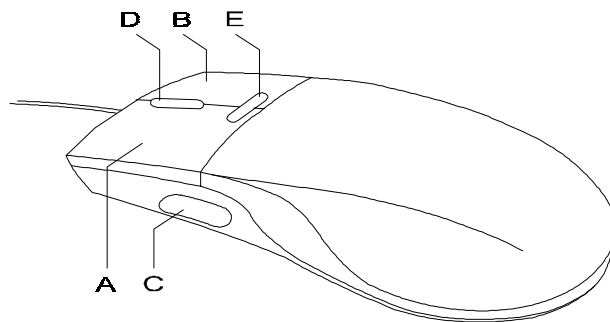


Figura 1: Posizione dei pulsanti

Pulsante	Funzione	Osservazione
A	Pulsante sinistro del mouse	
B	Pulsante destro del mouse	
C	Terzo pulsante del mouse	
D	Rotella verticale	Solo nella versione Excellence
E	Rotella orizzontale	Solo nella versione Excellence

Tabella 1: Funzioni dei pulsanti

3. Installazione del driver

Prima di installare il driver di Ami Mouse, occorre rimuovere il driver del mouse attualmente utilizzato.

Prima di installare il driver, chiudere ogni altro programma eventualmente aperto.

3.1 Installazione in MS-DOS

1. Avviare il computer in MS-DOS.
2. Inserire il dischetto nell'unità dischetti A.
3. Digitare [A:\DOSINST] e premere <INVIO>.
4. Premere <INVIO> per accettare la directory di origine.
5. Premere <INVIO> per accettare la directory di destinazione. A questo punto vengono copiati i file. Attendere.
6. Al termine dell'installazione avviare il programma di prova.
7. Fare clic su 'Quit' per chiudere il programma di prova.
8. Fare clic su <Y> per aggiornare il file 'Autoexec.bat'. A questo punto l'installazione in MS-DOS è completata.

Attenzione: *Le funzioni di scorrimento e di zoom NON funzionano in DOS, poiché sono state sviluppate per Windows.*

3.2 Installazione in Windows 3.1x / 95 / 98 / NT 4.x

1. Avviare Windows.
2. Inserire il dischetto nell'unità dischetti.
3. Fare clic su 'Esegui' nel menu 'File' o sul pulsante 'Avvio'.
4. Digitare [A:\SETUP] e fare clic su 'OK'.
5. Seguire le istruzioni riportate sullo schermo.
6. Al termine dell'installazione, rimuovere il dischetto e riavviare il computer per completare l'installazione.

4. Uso di Ami Mouse

4.1 Apertura del Pannello di controllo

4.1.1 Windows 3.1x

Fare clic sull'icona per aprire il 'Pannello di controllo' (Control Panel).

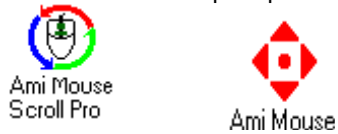


Figura 2: Icone per Windows 3.1x

4.1.2 Windows 95 / 98 / NT

Fare clic sull'icona sulla barra delle applicazioni per aprire il 'Pannello di controllo' (vedere la figura 3).

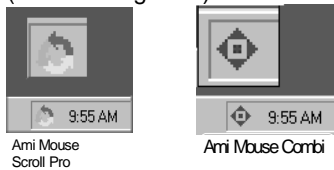


Figura 3: Icone sulla barra delle applicazioni per Windows 95 / 98 / NT.

4.2 Funzioni delle rotelle (Excellence Series)

Sullo schermo appare la finestra 'Proprietà -'. Fare clic con il mouse su 'Wheel' per impostare le funzioni delle rotelle.

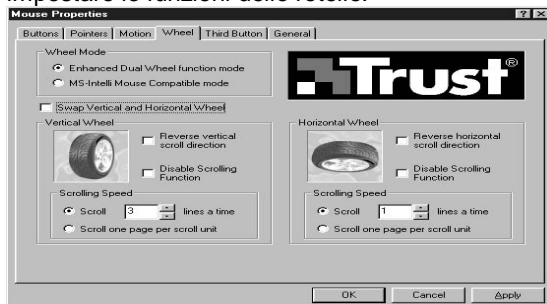


Figura 4: Scheda 'Wheel' in Proprietà - Mouse

Panoramica delle funzioni:

- **Enhance Dual Wheel function mode** (Non in Windows 3.1x)
Tutti i vantaggi di MS-Intellimouse; può inoltre scorrere sia in senso verticale che orizzontale in ambiente Windows 95 / 98 / NT.
- **MS-Intellimouse Compatible mode** (Non in Windows 3.1x)
Funziona solo la rotella verticale, con le stesse funzioni di MS-Intellimouse.
- **Swap Vertical and Horizontal wheel**
Scambio della funzione fra rotella orizzontale e verticale.
- **Reverse vertical/horizontal scroll direction**
Inversione del senso di scorrimento.
- **Scrolling speed**
Impostazione della velocità di scorrimento
- **Scroll one page per scroll unit**
Spostamento, tramite la rotella, di 1 pagina per volta.

4.3 Configurazione del terzo pulsante

Fare clic con il mouse sulla scheda 'Third button' (Terzo pulsante) (vedere la figura 5). Questa finestra consente di selezionare una determinata funzione.

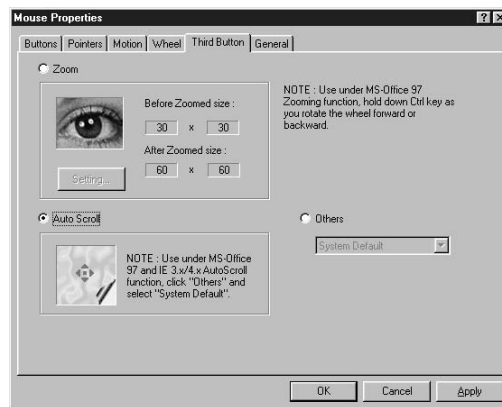


Figura 5: Scheda 'Third Button' in Proprietà - Mouse

Panoramica delle funzioni:

- **Zoom**
Quando si seleziona questa funzione, si può utilizzare il terzo pulsante del mouse come lente di ingrandimento. Le dimensioni di tale lente e dell'ingrandimento si possono impostare facendo clic sul pulsante 'Settings' (Impostazioni).



- **Auto Scroll**
Selezionare questa funzione per attivare la funzione di scorrimento con il terzo pulsante del mouse.
- **Others**
Selezionare questa funzione quando si desidera attivare una determinata funzione con il terzo pulsante del mouse.

4.4 Zoom con Microsoft Office 97 (Excellence Series)

Utilizzare lo zoom per ingrandire o rimpicciolire il documento sullo schermo.

- Posizionare il cursore sul pacchetto compatibile con MS-Office 97.
- Premere il tasto <CTRL> e muovere contemporaneamente la rotella verticale, in avanti per ingrandire o indietro per rimpicciolire.

Attenzione: Questa funzione non funziona in Windows 3.1x.

4.5 Scorrimento automatico con MS-Office 97 e Internet Explorer 3.x / 4.x

1. Selezionare la scheda 'Third button'.
2. Fare clic su 'Others' e selezionare dall'elenco 'System Defaults' (Impostazioni predefinite).
3. Fare clic su 'Apply' (Applica) per rendere attive le modifiche.

Attenzione: Questa funzione non è attiva in Windows 3.1x.

5. Manutenzione

Il mouse non richiede alcuna manutenzione particolare.

Per pulire il mouse:

- utilizzare un panno pulito ed asciutto;
- non utilizzare detergenti aggressivi quali benzina o trementina, che potrebbero danneggiare il materiale;
- non immergere mai il mouse in acqua o in altri liquidi.

La pulizia dei componenti mobili è necessaria solo quando il mouse non si sposta più e/o non reagisce in modo soddisfacente.

1. Spegnerne il computer.
2. Mettere il mouse capovolto sul tavolo.
3. Rimuovere la piastrina di protezione nella direzione indicata dalle frecce.
4. Rimuovere la palla e pulirla con un panno pulito ed asciutto.

5. Pulire i rulli all'interno del mouse con un bastoncino di ovatta.
6. Ricollocare la palla all'interno del mouse e richiudere la piastrina di protezione.

6. Rimozione del driver

Se si desidera rimuovere il driver o installare un altro driver per il mouse, occorre rimuovere questo driver.

6.1 Windows 3.1x

Chiudere il programma del mouse. Portarsi nel gruppo di programmi del mouse e fare doppio clic sull'icona 'Uninstaller'. Seguire le istruzioni riportate sullo schermo.

Il software viene rimosso.

6.2 Windows 95 / 98 / NT4

1. Avviare il computer.
2. Chiudere il programma del mouse sulla barra delle applicazioni.
3. Fare clic sul pulsante 'Avvio'.
4. Fare clic su 'Impostazioni'.
5. Fare clic su 'Pannello di controllo'.
6. Fare clic sull'icona 'Software'.
7. Selezionare 'Ami Mouse Combi per Ami Mouse Combi o 'Ami Mouse Scroll Pro' se si utilizza Ami Mouse Scroll Pro -Excellence Series-.
8. Fare clic sul pulsante 'Aggiungi/Rimuovi'.
9. Verrà richiesto di confermare la rimozione del driver. Fare clic su 'Sì'.

Il driver viene rimosso. Fare quindi clic su 'OK'.
Il programma Ami Mouse è stato rimosso.



7. Risoluzione dei problemi

Problema	Causa	Possibile soluzione
Il mouse non si muove.	Mouse non collegato correttamente.	Collegare nuovamente il mouse (capitolo 2).
Windows dà messaggi di errore durante l'avviamento.	Mouse non collegato.	Collegare il mouse in modo corretto (capitolo 2).
La funzione di scorrimento non funziona.	Software non installato.	Installare il software del mouse (capitolo 3).
	Software installato in maniera non corretta.	Installare correttamente il software (capitolo 4).
	Applicazione non compatibile con Windows.	Utilizzare un'applicazione compatibile con Windows.
Il mouse si muove male.	Palla e rulli sporchi.	Pulire palla e mouse (capitolo 5).

Su Internet (www.trust.com), consultare la sezione FAQ e controllare l'ultima versione del driver.

Se, dopo aver provato una di queste soluzioni, i problemi non fossero risolti, contattare il proprio rivenditore.

8. Specifiche tecniche

- Mouse a tre pulsanti
- Rotella orizzontale e verticale per le funzioni di scorrimento
- Risoluzione pari a 520 dpi
- Funzioni programmabili per Windows 3.1x, 95, 98 e NT 4.0 (con il terzo pulsante del mouse)
- Adatto alla connessione alla porta seriale e PS/2
- Compatibile con Microsoft Mouse
- Compatibile con Windows 3.1x, 95, 98, NT 4.0 e MS-DOS