

PCI Ethernet Card 100 MB

---

# **PCI ETHERNET CARD 100 MB**

**Manuale di istruzioni**

ITALIANO

Versione 1.0/Winbond

## Copyright

Nessuna parte del presente manuale può essere riprodotta o trasmessa con qualsiasi mezzo e in qualsiasi forma (elettronica o meccanica, compresa la fotocopia, la registrazione o i sistemi di memorizzazione ed estrazione dei dati) per qualsiasi scopo che non sia quello per uso personale senza l'autorizzazione scritta della casa produttrice.

## Rinuncia

La casa produttrice rinuncia in modo specifico a tutte le garanzie, sia implicite che esplicite, comprese ma non limitate a quelle implicite di commerciabilità ed idoneità a un impiego particolare, relative al software, al/i manuale/i, al materiale scritto e a qualsiasi altro hardware che accompagnano il prodotto. La casa produttrice si riserva il diritto di apportare modifiche o migliorie al prodotto in qualsiasi momento e senza l'obbligo di comunicare ad alcuno tali modifiche o migliorie.

La casa produttrice non si assume alcuna responsabilità per i danni diretti o indiretti che ne possono derivare, compresa la perdita di utili, o per qualsiasi altro danno di natura commerciale che possa derivare dall'impiego del prodotto.

\* Tutti i nomi di prodotti o di società sono marchi, marchi registrati o marchi di assistenza dei rispettivi proprietari.

## Premessa

Questo manuale è una guida all'installazione e all'uso della scheda Trust PCI Ethernet Card 100 MB. E' richiesto l'intervento di personale tecnico qualificato in sistemi operativi di rete

Occorre inoltre disporre della documentazione del sistema operativo di rete utilizzato e di una discreta conoscenza della lingua inglese.

Questo manuale utilizza le seguenti convenzioni tipografiche:

- |                      |   |
|----------------------|---|
| <b>&lt;Tasto&gt;</b> | In questo caso occorre premere il tasto il cui nome si trova fra le parentesi angolari. |
| <b>“System”</b>      | Si tratta di un termine specifico di un programma.                                      |
| <b>[DIR]</b>         | Indica un testo o un comando da digitare con la tastiera.                               |

Le informazioni supplementari utilizzano la seguente convenzioni tipografiche:

- Attenzione:** *Spegnere il computer.*

## Sommario

<b>1. Introduzione .....</b>	<b>1</b>
<b>2. Norme di sicurezza .....</b>	<b>1</b>
<b>3. Installazione dell'hardware .....</b>	<b>1</b>
<b>4. Installazione del software .....</b>	<b>2</b>
4.1 Windows 95 .....	2
4.2 Windows 98 .....	4
<b>5. Risoluzione dei problemi .....</b>	<b>6</b>
5.1 Impossibile stabilire una connessione .....	6
5.2 Impossibile stabilire una connessione in ambiente Windows 95/98 .....	7
5.3 Impossibile trovare il server Novell Netware .....	8
<b>Appendice A: Specifiche tecniche.....</b>	<b>9</b>

## 1. Introduzione

La scheda Trust PCI Ethernet Card 100 MB è un prodotto tecnicamente avanzato che permette di migliorare le prestazioni di una rete locale (LAN).

La scheda Trust PCI Ethernet Card 100 MB può funzionare in reti locali (LAN) Ethernet a 10 Mbit o Fast Ethernet a 100 Mbit, la velocità corretta viene selezionata automaticamente.

La scheda Trust PCI Ethernet Card 100 MB supporta la funzione Full-Duplex (Trasmissione e Ricezione contemporanea) che viene abilitata in automatico, qualora la rete locale (LAN) la supporti.

La scheda Trust PCI Ethernet Card 100 MB supporta solo il cavo RJ-45 di tipo UTP (non-schermato) o STP (schermato) della lunghezza massima di 100 mt.

Per utilizzare la scheda Trust PCI Ethernet Card 100 MB occorre:

- Un PC IBM o Compatibile con uno slot PCI disponibile e un altro PC a cui collegarsi;
- Un sistema operativo che supporti le funzioni di rete.

## 2. Norme di sicurezza

Non eseguire nessuna operazione quando il PC è acceso. Prima di effettuare qualsiasi intervento assicurarsi che il cavo di alimentazione sia staccato dalla corrente elettrica.

Prima di collegare il PC alla rete locale (LAN) assicurarsi che la presa di alimentazione elettrica sia dotata della corretta messa a terra.

## 3. Installazione dell'hardware

Procurarsi un cacciavite a croce e uno piccolo a taglio.

Prima di iniziare qualsiasi operazioni scaricare eventuali cariche elettrostatiche accumulate, toccando il cabinet del PC. Le cariche elettrostatiche possono danneggiare irrimediabilmente la scheda di rete.

All'interno della confezione sono presenti i seguenti elementi:

- Scheda di rete PCI Ethernet Card 100 MB;
- dischetto contenente i driver software.
- Il presente manuale

Qualora uno o più elementi risultino assenti o danneggiati, contattare il rivenditore locale presso il quale è stato acquistato il prodotto.

## PCI Ethernet Card 100 MB

---

Per l'installazione della scheda seguire i seguenti passaggi:

1. Chiudere tutti i programmi attivi.
2. Spegnerne il computer.
3. Staccare tutte le periferiche collegate all'unità centrale e assicurarsi che anche il cavo di alimentazione sia staccato dalla corrente elettrica.
4. Togliere il coperchio o pannello dell'unità centrale facendo riferimento al manuale di istruzioni.
5. Individuare uno slot PCI libero e rimuovere la piastrina di protezione.
6. Inserire PCI Ethernet Card 100 MB nello slot.
7. Fissare la scheda con la vite di fissaggio.
8. Chiudere l'unità centrale.
9. Collegare tutte le periferiche e il cavo di alimentazione.

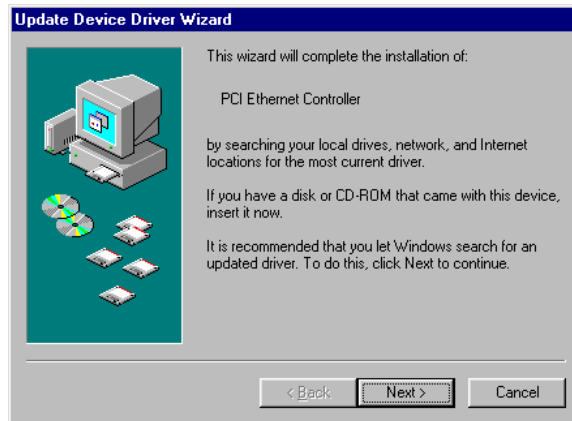
## 4. Installazione del software

Questo capitolo illustra l'installazione della scheda di rete con sistemi operativi Windows 95, Windows 98 e Windows NT di Microsoft. Per l'installazione con sistemi operativi di rete diversi fare riferimento ai file di testo contenuti nel dischetto.

### 4.1 Windows 95

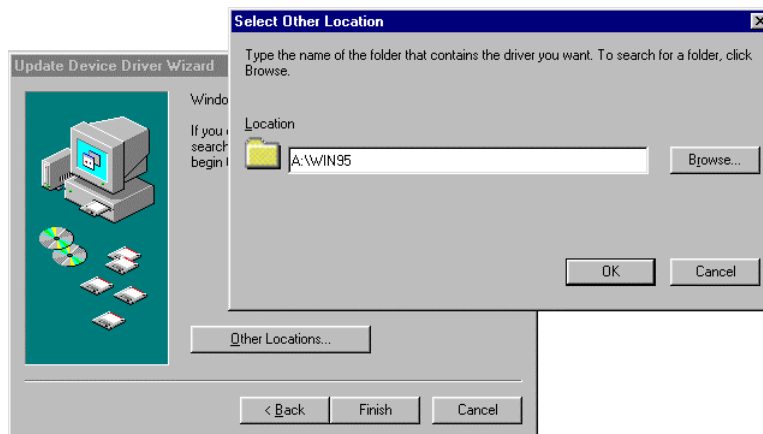
Per installare la scheda Trust PCI Ethernet Card 100 MB con Windows 95 seguire i seguenti passaggi.

1. Avviare Windows 95.
2. Grazie alle funzioni Plug & Play la scheda viene rilevata in automatico comparirà una schermata simile alla figura 1.
3. Fare clic su "Avanti".
4. Inserire il dischetto con i driver nell'unità "A:".



**Figura 1: Installazione in ambiente Windows 95**

5. Fare clic su "Altra posizione".
6. Indicare il percorso "A:\WIN95".
7. Premere <Invio>. vedi figura 2.



**Figura 2: Installazione in ambiente Windows 95**

8. Fare clic su "Fine" per concludere l'installazione.
9. Terminata la procedura di installazione dei driver software riavviare il computer.

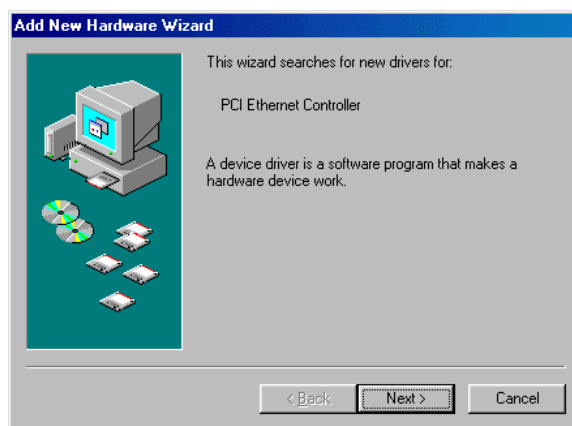
**Attenzione:** Assicurarsi di aver inserito il nome utente, gruppo di lavoro e protocollo corretto. Per ulteriori informazioni consultare il manuale di Windows 95.



## 4.2 Windows 98

Per installare la scheda Trust PCI Ethernet Card 100 MB con Windows 95 seguire i seguenti passaggi.

1. Avviare Windows 98.
2. Grazie alle funzioni Plug & Play la scheda viene rilevata in automatico, comparirà una schermata simile alla figura 3.
3. Fare clic su "Avanti".



**Figura 3: Installazione in ambiente Windows 98**

4. Scegliere di far individuare a Windows 98 il driver migliore. (vedi figura 4). Fare clic su "Avanti".



**Figura 4: Installazione in ambiente Windows 98**

5. Inserire il dischetto con i driver nell'unità "A:".



6. Indicare il percorso "A:\WIN98". (vedi figura 5).
7. Fare clic su "Avanti". Viene individuato il driver.



**Figura 5: Installazione in ambiente Windows 98**

8. Fare clic su "Avanti".
9. Il driver viene installato. Seguire le istruzioni visualizzate sullo schermo.
10. Fare clic su "Fine" per concludere l'installazione.
11. Terminata la procedura di installazione dei driver software riavviare il computer.

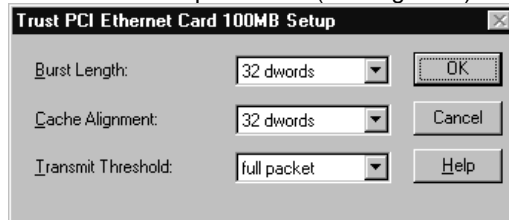
**Attenzione:** Assicurarsi di aver inserito il nome utente, gruppo di lavoro e protocollo corretto. Per ulteriori informazioni consultare il manuale di Windows 98.

### 4.3 Windows NT 4.0

A differenza di Windows 95 e 98, Windows NT non supporta le funzioni Plug & Play, pertanto è necessario installare manualmente la scheda di rete.

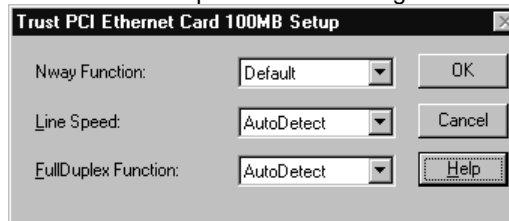
1. Fare clic sul pulsante "Avvio" nella barra delle applicazioni e selezionare "Impostazioni" e quindi "Pannello di controllo";
2. Fare doppio clic sull'icona "Rete";
3. Scegliere la scheda "Schede di rete" e fare clic su "Aggiungi". Inserire il dischetto con i driver nell'unità A:.
4. Fare clic su "Disco". Indicare il percorso "A:\WINNT\40" e premere <Invio>;
5. Selezionare "Trust PCI Ethernet Card 100MB Adapter" e fare clic su "OK";

6. Controllare le impostazioni (vedi figura 6) e fare clic su “OK” per proseguire;



**Figura 6: Installazione in ambiente Windows NT 4.0**

7. Controllare le impostazioni nella figura 7 e fare clic su “OK” per proseguire;



**Figura 7: Installazione in ambiente Windows NT 4.0**

8. Nella finestra visualizzata ora occorre inserire l'ID Ethernet. Questa procedura è necessaria solo ed esclusivamente nel caso in cui siano presenti due o più schede di rete nello stesso PC
9. Al termine dell'installazione del driver software, riavviare il PC

## 5. Risoluzione dei problemi

L'installazione della scheda di rete Trust PCI Ethernet Card 100 MB è semplice, però si possono incontrare delle difficoltà nella configurazione dei parametri del sistema operativo di rete. A questo proposito si consiglia di tenere a portata di mano il manuale di istruzioni del sistema operativo di rete utilizzato

La scheda di rete Trust PCI Ethernet Card 100 MB può essere installata in sistemi di rete multipli, pertanto le informazioni riportate di seguito sono di carattere generale.

### 5.1 Impossibile stabilire una connessione

Se il computer non è in grado di stabilire una connessione con il server o con un altro computer, controllare quanto segue:

1. I driver della scheda Trust PCI Ethernet Card 100 MB sono installati in modo corretto? Se la scheda è difettosa o inserita in modo non corretto nello slot PCI, i driver software non vengano caricati.
2. Si sono selezionati i componenti corretti (Client, protocollo ecc.) per la rete che si intende utilizzare? Rivolgersi all'amministratore per informazioni sulla rete.
3. Sono stati inseriti i valori giusti per il tipo di pacchetto e l'indirizzo IP?

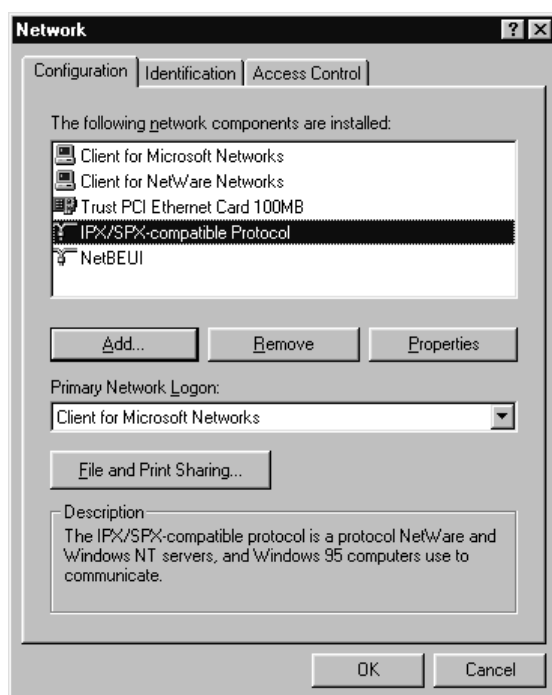
4. La spina del cavo di rete è inserita a fondo nel connettore RJ-45 della scheda Trust PCI Ethernet Card 100 MB?
5. Funziona l'hub della rete? Provare ad effettuare la connessione attraverso una stazione di lavoro collegata allo stesso hub.
6. Il collegamento avviene attraverso un hub? Non è possibile collegare direttamente due computer uno all'altro attraverso un cavo UTP o STP.
7. Si è avviato Windows 95/98 in modalità "Prompt dei comandi con supporto di rete"? In questa modalità i driver Windows 95/98 non funzionano. Per utilizzare la rete in tale modalità, occorre installare i driver DOS.

## 5.2 Impossibile stabilire una connessione in ambiente Windows 95/98

Per ulteriori informazioni consultare il manuale di Microsoft Windows.

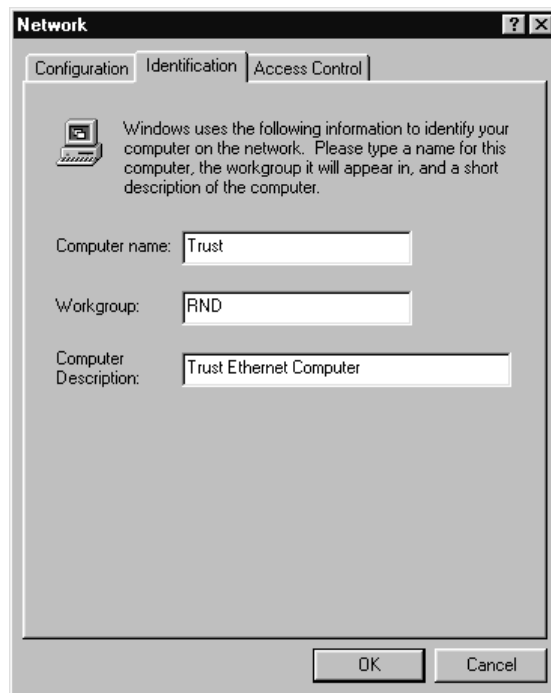
Controllare quanto segue:

1. Sono caricati il protocollo NetBEUI e il "Client per reti Microsoft"? Controllare le caratteristiche di rete. Questi componenti sono necessari per poter stabilire una connessione. Se necessario, aggiungere tali componenti facendo clic sul pulsante "Aggiungi".



**Figura 8: Impostazioni di rete sotto Windows 95/98**

2. Il protocollo NetBEUI è collegato al driver della scheda Trust PCI Ethernet Card 100 MB? Selezionare "Binding" nella finestra Proprietà della rete. Ciò è necessario solamente se il collegamento è stato interrotto manualmente. Durante l'installazione di una nuova scheda di rete, tale collegamento viene automaticamente stabilito da Windows 95/98.
3. I due sistemi hanno lo stesso nome di gruppo di lavoro? Il nome del gruppo di lavoro indicato deve essere conosciuto dal server. Se necessario, modificarlo. Contattare l'amministratore della rete se non si conosce il nome del gruppo di lavoro. Il nome di un gruppo di lavoro non può essere uguale ad un altro nome di computer presente nella stessa rete.



**Figura 9: Impostazioni di rete sotto Windows 95/98**

### 5.3 Impossibile trovare il server Novell Netware

Controllare quanto segue:

1. Si è selezionato il corretto tipo di pacchetto? La maggior parte delle reti Novell utilizza Ethernet\_802.3. Chiedere all'amministratore della rete informazioni sul tipo di pacchetto appropriato.

2. Il protocollo IPX/SPX e il client per le reti Novell sono caricati sotto Windows 95/98?

## Appendice A: Specifiche tecniche

Impostazioni	<ul style="list-style-type: none"><li>• Plug &amp; Play per Windows 95 e Windows 98</li></ul>
Tipo di rete	<ul style="list-style-type: none"><li>• Ethernet 10 MB</li><li>• Fast Ethernet 100 MB (conforme allo standard 100TX)</li></ul>
Bus dati	PCI (32 bit)
	<ul style="list-style-type: none"><li>• Full duplex</li><li>• PCI-busmaster</li><li>• Selezione automatica del collegamento più veloce</li></ul>
Connettore	<ul style="list-style-type: none"><li>• RJ45 con cavo categoria 5 (STP/UTP) per 100 MB</li><li>• RJ45 con cavo categoria 3, 4 o 5 (STP/UTP) per 10 MB</li></ul>
Approvazioni	<ul style="list-style-type: none"><li>• CE</li><li>• EN-55022 Classe B</li><li>• EN-50082-1</li></ul>
LED	<ul style="list-style-type: none"><li>• 100 MB per secondo</li><li>• Collegamento</li><li>• Dati inviati</li><li>• Dati ricevuti</li></ul>