

# Direct Access Keyboard

## Gebbruikershandleiding

Versie 1.0

NEDERLANDS

## **Auteursrecht**

Het is niet toegestaan om zonder voorafgaande schriftelijke toestemming van de fabrikant enig deel van deze handleiding te reproduceren of over te dragen, in welke vorm of op welke manier dan ook, elektronisch of mechanisch, als fotokopie of opname, in informatieopslag- en zoeksystemen, anders dan voor persoonlijk gebruik van de koper.

## **Aansprakelijkheid**

De fabrikant aanvaardt geen enkele aansprakelijkheid voor alle expliciete of impliciete garanties, inclusief maar niet beperkt tot garanties voor de verkoopbaarheid en geschiktheid voor een bepaald doel, met betrekking tot de software, de bijgesloten product-handleiding(en) en geschreven materiaal, en alle andere bijgesloten hardware. De fabrikant behoudt zich het recht voor om zijn product te allen tijde te herzien of verbeteren zonder enige vorm van kennisgeving aan derden van deze herzieningen of verbeteringen.

De fabrikant aanvaardt geen enkele aansprakelijkheid voor enige voortvloeiende of toevallige schade, inclusief welk zakelijke verlies of welke commerciële schade dan ook die het gevolg zijn van het gebruik van zijn product.

Alle bedrijfs- of productnamen zijn handelsmerken of gedeponeerde handelsmerken van de respectieve eigenaars.

## Inhoud

<b>1. Inleiding</b> .....	<b>2</b>
<b>2. Veiligheid</b> .....	<b>2</b>
<b>3. Installatie</b> .....	<b>3</b>
3.1 Aansluiten .....	3
3.2 Installatie software .....	3
<b>4. Bedienen van het toetsenbord</b> .....	<b>4</b>
4.1 Uitleg multimedia-toetsen .....	4
4.2 Instellen multimedia-toetsen.....	5
<b>5. Problemen oplossen</b> .....	<b>6</b>
<b>6. Specificaties</b> .....	<b>6</b>

## 1. Inleiding

Deze handleiding is bedoeld voor installatie en gebruik van het Direct Access Keyboard. Er is geen specifieke kennis nodig. Het keyboard is geschikt voor elke compatible computer. Bij gebruik met Windows 95 zijn 17 extra functies beschikbaar via de multimedia-toetsen.

Conventies in deze handleiding:

<b>&lt;toets&gt;</b>	De toets tussen de haken dient u in te drukken.
<b>'System'</b>	Softwareterm uit een programma
<b>[DIR]</b>	Tekst tussen de haken dient u in te typen.

**Noot:** *Extra informatie wordt op deze wijze getoond.*

## 2. Veiligheid

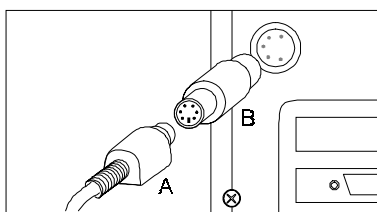
Lees voor het gebruik de volgende aanwijzingen goed door:

1. Gebruik dit apparaat niet in de nabijheid van water.
2. Zorg ervoor dat er niets op het snoer staat. Gebruik dit toetsenbord niet op een plek waar het snoer kan slijten of kan worden beschadigd doordat mensen erover lopen.
3. Probeer dit apparaat niet zelf te repareren. Wanneer u dit toetsenbord opent, kunt u in contact komen met onderdelen waar spanning op staat.
4. In de volgende omstandigheden laat u het apparaat repareren door gekwalificeerd personeel:
  - a) het snoer of de stekker is beschadigd of versleten,
  - b) er is vloeistof in het apparaat terechtgekomen,
  - c) het apparaat is gevallen of de behuizing is beschadigd,
  - d) het apparaat levert duidelijk slechtere prestaties.
5. Indien reiniging nodig is, neem dan het apparaat af met een vochtige doek. Gebruik geen vloeibare schoonmaakmiddelen of spuitbussen.
6. Zorg ervoor dat het toetsenbord niet gebruikt wordt in een stoffige ruimte. Dit verkort de levensduur.

## 3. Installatie

### 3.1 Aansluiten

1. Schakel de computer uit.
2. Bevestig de armsteun aan het toetsenbord.
3. Bepaal welke aansluiting voor het toetsenbord uw computer heeft: DIN of PS/2 (zie figuur 1).
4. Voor PS/2-aansluitingen: Sluit de stekker van het toetsenbord aan op de toetsenbordaansluiting van de computer.
5. Voor DIN aansluitingen: Sluit de stekker van het toetsenbord aan op de PS/2-DIN converter. Sluit daarna de converter aan op de toetsenbordaansluiting van de PC.



**Figuur 1:** Aansluiten (A = PS/2 plug, B = PS/2 naar DIN converter)

### 3.2 Installatie software

1. Zet de computer aan en start Windows 95.
2. Plaats diskette 1 in disktestation A:.
3. Ga naar het Windows 'Start'-menu en kies voor 'Uitvoeren'.
4. Typ op de opdrachtregel [A:\Setup]. Druk hierna op <enter>.
5. Volg de aanwijzingen op het scherm. Het stuurprogramma wordt geïnstalleerd.
6. Kies voor herstarten als de installatie voltooid is.

## 4. Bedienen van het toetsenbord

### 4.1 Uitleg multimedia-toetsen

Uw toetsenbord beschikt over 17 extra multimedia-toetsen voor bediening van Windows 95. Standaard zijn de volgende functies ingesteld:

Multimedia-toets	Functie
WWW	Starten van uw internet browser
Calculator	Starten van de Windows 95 calculator
Xfer	Uitkomst van de calculator doorsturen naar een openstaande editor, bijvoorbeeld 'Notepad'
Prev	Teruggaan naar het voorgaande nummer (van CD- of Windows mediaspeler)
Play/Pauze	Afspelen/pauzeren van een CD of film
Stop	Afspelen van een CD of film beëindigen
Next	Vooruitspoelen (van de CD-speler of de Windows mediaspeler)
Record	Opnemen van geluid met de geluidsrecorder
Rewind	Terugspoelen (CD-speler)
Menu/?	Wijzigen van instellingen (zie hoofdstuk 4.2) Dubbelklikken op deze toets opent help
Eject	Openen lade CD-speler
Mute	Aan/uitschakelen van het geluid
Volume	Volumeregeling
Windows	Switchen tussen geopende applicaties
Close	Sluiten van geopende applicatie
Coffee	Starten van ingestelde schermbeveiliging
Suspend	Inschakelen "slaapstand" van de PC (indien ondersteund door uw systeem)

## 4.2 Instellen multimedia-toetsen

Na de installatie van het stuurprogramma zijn de multimedia-toetsen klaar voor gebruik. Om andere functies in te stellen drukt u één keer op de multimedia-toets 'Menu/?'. Een scherm zoals figuur 2 verschijnt.



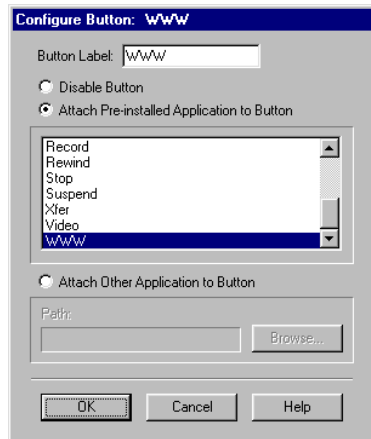
**Figuur 2: Bedieningspaneel Direct Access Keyboard**

Klik op één van de multimedia-toetsen om de functie van de toets te wijzigen. Een scherm zoals figuur 3 verschijnt.

**Noot:** De toetsen 'Windows', 'Mute' en 'Volume' kunnen niet veranderd worden.

U kunt kiezen voor één van de standaardfuncties of zelf een functie instellen. Dit laatste doet u als volgt:

1. Klik op 'Attach Other Application to Button'.
2. Kies met behulp van de 'Browse' knop het programma dat u via de toets wilt starten en klik op 'OK' om de instelling te bewaren.
3. Herhaal dit voor elke multimedia-toets die u wilt instellen.



Figuur 3: Bedieningspaneel Direct Access Keyboard

## 5. Problemen oplossen

Probleem	Oorzaak	Mogelijke oplossing
Multimedia-toetsen reageren niet.	Stuurprogramma niet (goed) geïnstalleerd.	Stuurprogramma opnieuw installeren.
Toetsenbord indeling klopt niet.	Indeling is verkeerd ingesteld.	Verander de toetsenbordindeling via het icoon 'Toetsenbord' in het configuratiescherm.

## 6. Specificaties

104 of 105 normale toetsen (verschilt per taal)
17 functietoetsen onder Windows 95/98: Internet, calculator, xfer, windows, close, CD-speler, record, rewind, menu, eject, mute, volume, coffee break en suspend (meeste herprogrammeerbaar)
3 Windows 95 multimedia-toetsen
PS/2 aansluiting
PS/2 naar DIN converterer bijgeleverd